

病院年報

令和2年度



1.病院概要

当院の基本理念

信頼の医療とこちよい療養の実践

- 1.地域社会への貢献
- 2.職員の生活と資質の向上
- 3.健全な経営



基本方針

- 患者様の権利を尊重した安全な医療及び介護を提供いたします。
- 亜急性期・回復期医療を中心に良質な医療・リハビリテーションを提供し、地域の患者様の在宅復帰を支援いたします。
- 在宅医療・在宅介護サービスを積極的に行い、地域の皆様の在宅医療を支援いたします。
- 人間ドック、各種健康診断を通じて、地域の予防医学向上に努力いたします。
- 良質で安全な医療及び介護を提供するために、職員の資質の向上に努めます。
- 医療法人財団として経営の健全化に努めます。

患者様の権利

- 1.患者様は、個人として常に人格を尊重され、良質な医療を受ける権利があります。
- 2.患者様は、自分が受ける治療法や検査の有効性、危険性、他の治療法の有無などについて、判りやすく説明を受けた上で、選択する権利があります。
- 3.患者様は、当院で受けた検査の結果や治療法の説明に対して、他の医師の意見（セカンドオピニオン）を参考にする権利があります。
- 4.患者様は、自分自身の診療に関する情報の提供を受ける権利があります。
- 5.患者様は個人の情報やプライバシーについて保護される権利があります。

大宮共立病院では、以上のような患者様の権利を尊重した医療を実践しております。

病院概要

病院名 医療法人財団新生会大宮共立病院
理事長 医学博士 漆原 彰 昭和44年 日本医科大学卒業
院長 医学博士 猪原 則行 昭和48年 熊本大学卒業
所在地 〒337-0024 埼玉県さいたま市見沼区片柳1550番地
TEL 048-686-7151 FAX 048-684-7961
病床数 412 床

診療科目

内科、神経内科、精神科、皮膚科、放射線科、リハビリテーション科、歯科、口腔外科

施設基準 【届出受理（承認）事項】

療養病棟入院基本料 1	呼吸器リハビリテーション料 I
特殊疾患病棟入院料 1	運動器リハビリテーション料 I
回復期リハビリテーション病棟入院料 1	廃用症候群リハビリテーション料 I
診療録管理体制加算 1	胃瘻造設術
療養病棟療養環境改善加算 1	データ提出加算 2
重症皮膚潰瘍管理加算	認知症ケア加算 3
患者サポート体制充実加算	排尿自立支援加算
入退院支援加算 2	がん治療連携指導料
がん性疼痛緩和指導管理料	クラウン・ブリッジ維持管理加算
外来リハビリテーション診療料	地域歯科診療支援病院歯科初診料
薬剤管理指導料	歯科外来診療環境体制加算 2
CT撮影及びMRI撮影	歯科口腔リハビリテーション料 2
無菌製剤処理料	CAD/CAM冠
脳血管疾患等リハビリテーション料 I	入院時食事療養（I）

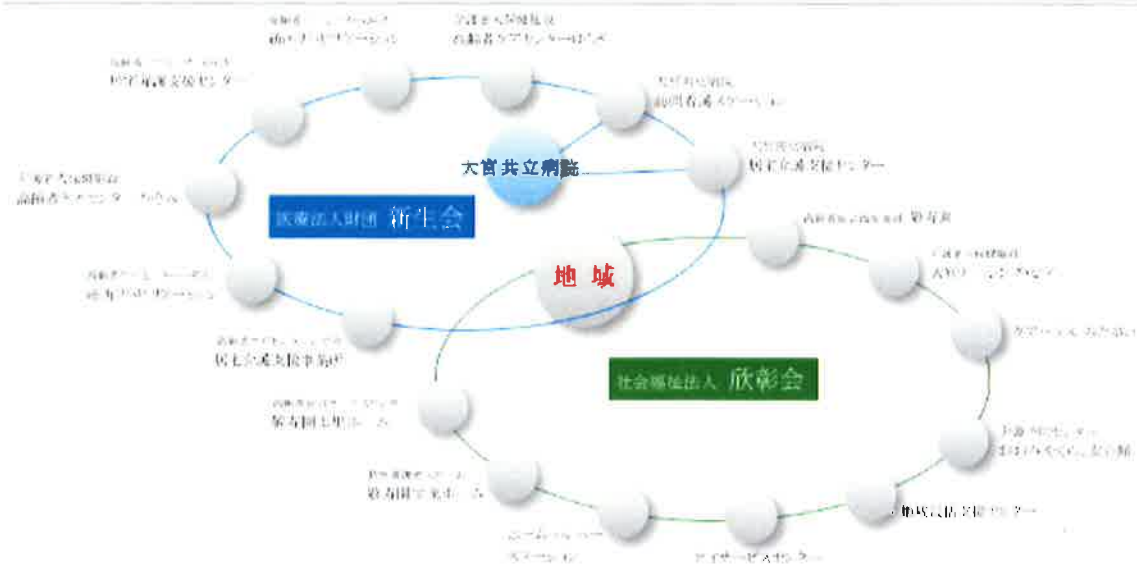
【指定（承認）事項ほか】

身体障害者福祉法による更生医療機関指定	日本医療機能評価機構認定病院
生活保護法指定	人間ドック・健診施設機能評価認定施設
労災認定病院指定	情報セキュリティマネジメントシステム
人間ドック優良施設	認証取得（ISO/IEC 27001：2005/JIS Q 27001：2006）
難病法指定医療機関	

診療時間 内科 午前中 9時～12時 午後15時～17時
 歯科 午前中 9時～12時 午後13時30分～17時

休診日 日曜・祝日

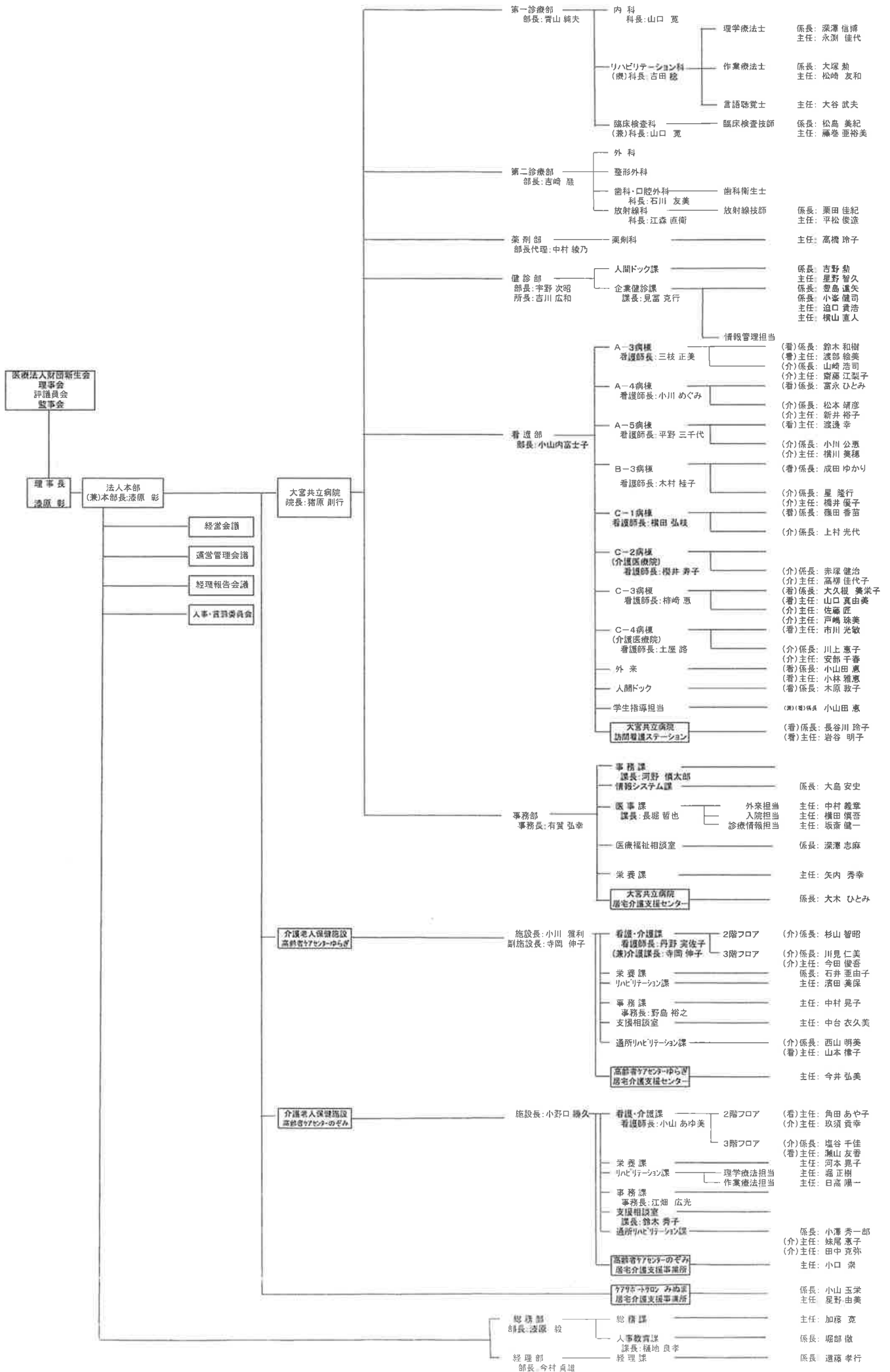
■ 関連施設



病 院 沿 革

私ども医療法人財団『新生会』は、昭和56年に市内片柳の地に『大宮共立病院』を開設以来、地域医療、保健、福祉サービスの総合的、一般的提供という理念のもとに歩み続けております。具体的には、高齢者の専門的かつ統合的な医療機関としてリハビリテーション、デイケア、訪問医療、訪問看護ステーション、車椅子での歯科治療等、心身に障害や疾病をお持ちの方々のニーズにあわせた数多くの事業を積極的に進めてまいりました。また、『特別養護老人ホーム敬寿園』、ケアハウス『みたがい』といった福祉施設と、24時間体制の相談やヘルパーの派遣、365日のデイサービス、介護老人保健施設『大宮ナーシング・ピア』等は関連する社会福祉法人『欣彰会』の事業と並行して行っております。増え続ける高齢者医療・福祉のニーズに応える為に平成12年3月には、さいたま市の西部に介護老人保健施設『高齢者ケアセンターゆらぎ』、平成20年3月には、大宮共立病院の隣接地に介護老人保健施設『高齢者ケアセンターのぞみ』を開設いたしました。今後も、これまでの経験や実績を生かし、地域の皆様から一層のご信頼をいただけるよう努力してまいりますので、変わらぬご指導ご支援を賜りますようお願い申し上げます。

1981 (昭和56年)	4月	病院開設許可
	8月	病院診療開始 B館新築 (180床) 保険取扱い医療機関及び療養取扱い機関の指定
	9月	生活保護法による指定医療機関
1982 (昭和57年)	4月	人間ドック部門運営開始
1984 (昭和59年)	12月	社会福祉法人 欣彰会設置認可
1985 (昭和60年)	7月	特別養護老人ホーム敬寿園開設 (50名)
1987 (昭和62年)	7月	敬寿園デイ・サービスセンターの開設 (1日15名) (大宮市・与野市よりの受託事業)
1988 (昭和63年)	5月	在宅訪問看護開始
	11月	C館増築 (病床数計242床)
1989 (平成元年)	2月	老人保健施設大宮ナーシング・ピア開設 (52名)
	8月	A館増築 (病床数計450床) 人間ドック部門 (総合健診プログラム) 設置 (1日40名) 人間ドック優良施設の指定
1990 (平成2年)	4月	特例許可老人病院入院医療管理料 (Ⅱ)
	10月	敬寿園在宅介護支援センターの開設
1992 (平成4年)	6月	特例許可老人病院入院医療管理料 (Ⅰ)
1994 (平成6年)	2月	アクティビティセンター新築
	3月	病院デイ・ケア事業開始 (1日50人)
1995 (平成7年)	1月	医療法人財団新生会設置認可
	5月	人間ドック部門 (総合健診プログラム) の拡充 (1日60名)
1996 (平成8年)	4月	敬寿園増築 (入所定員80名、ショートステイ20名) ディ・サービスセンター (B型、E型) 地域交流スペース設置 ケアハウス『みたがい』開設
1997 (平成9年)	4月	大宮共立病院訪問看護ステーション開設 社会福祉法人欣彰会 大宮市大砂土デイサービスセンター事業受託
1999 (平成11年)	10月	大宮共立病院居宅介護支援センター開設
2000 (平成12年)	3月	医療法人財団新生会 介護老人施設 高齢者ケアセンターゆらぎ (100床) 開設
	8月	総合リハビリテーション施設開設
2001 (平成13年)	1月	介護予防センターおおみやくらし安心館開設
	2月	大宮共立病院事務棟新築
	5月	大宮共立病院C館増築 (療養病棟)
2002 (平成14年)	7月	大宮介護支援サービス開設
	9月	大宮共立病院療養型転換改修工事完了
2003 (平成15年)	11月	回復期リハビリテーション病棟開設
2005 (平成17年)	4月	さいたま市特別養護老人ホーム原殿園事業受託
2006 (平成18年)	3月	(財) 日本医療機能評価機構 病院機能評価認定取得
	10月	人間ドック・健診施設機能評価認定取得
	12月	情報セキュリティマネジメントシステム認証取得 (ISO/IEC27001:2005/JIS Q 27001:2006)
2007 (平成19年)	5月	人間ドック部門 (総合健診プログラム) 拡充 (1日70名)
	8月	大宮介護支援サービス閉鎖
2008 (平成20年)	3月	医療法人財団新生会 介護老人保健施設 高齢者ケアセンターのぞみ (100床) 開設
2009 (平成21年)	4月	社会福祉法人欣彰会 特別養護老人ホーム 敬寿園宝来ホーム (120床) 開設 (旧原殿園)
2014 (平成26年)	11月	社会福祉法人欣彰会 高齢者総合サービスセンター 敬寿園七里ホーム開設
2018 (平成30年)	5月	ケアサポートサロンみぬま居宅介護支援事業所 開設
2018 (平成30年)	7月	大宮共立病院介護医療院 (114床) 開設



大宮共立病院委員会一覧

委員会	議長・委員長	実施日	目的
理事会	理事長	3・5月	
評議員会	評議員	3・5月	
監事会	監事	3・5月	
運営管理会議	院長	毎月1回 第二月曜日	病院運営に関する重要事項の審議及び各部よりの報告、委員会報告を受け、各部門より定義された事項について協議・検討する。
経理報告会議	理事長	毎月1回 最終月曜日	病院、老健施設等各部門毎の月次決算の報告を行い、財務・経理面から経営課題の協議・検討を行う。又予算時には各種予算を審議し、理事会・評議員会に提出する。
賞罰委員会	院長	審議が必要な都度	職員の表彰・懲戒に関する事項を検討し、病院に対し案を答申する。
人事委員会	院長	5.10月	職員の採用及び昇進・昇格に関して適否を審議する。
<常設委員会>			
医療安全管理委員会	第二診療部長	毎月1回	医療に係る安全確保を目的として報告された事例の発生原因、再発防止策を検討し、職員に周知する。又、医療安全に関する職員研修を企画立案する。
院内感染防止委員会	内科科長	毎月1回	院内感染対策について協議・検討し職員・患者様・患者様のご家族の予防意識を高め、感染防止の徹底をはかる
医療ガス管理委員会	院長	4・10月	医療ガスの取扱いの安全性について協議・検討し、医療ガスの安全管理を徹底する。
輸血療法委員会	第一診療部長	毎月1回	血液製剤等の取扱いの安全性及び輸血に関する医療行為の安全体制について協議・検討する。
褥瘡防止対策委員会	褥瘡防止 担当医師	毎月1回	入院患者全員に対し、褥瘡対策に関する診療計画を作成し、褥瘡防止の徹底を図る。
診療会議	院長	毎週月曜日 午後1:00~	院内各部署における診療業務を円滑に遂行するために、協議・検討する。
倫理委員会	院長	審議が必要な都度	医療行為が倫理的配慮のもとに行われるよう監視し、指示を与える。
病歴管理委員会	第一診療部長	毎月1回	病歴管理業務を円滑に運営するため、病歴管理上の病歴に関する事項を協議・検討する。
給食委員会	第一診療部長	5・8・11 ・2月	院内における給食業務の改善・向上及び患者給食の内容の充実を図る。
防災委員会	院長	5・11月	防火・防災に関する意識の高揚に努め、防災管理を徹底し、火災の防止及び災害時における物的、人的被害の軽減を図る。
職員衛生管理委員会	第一診療部長	毎月1回	職場の快適な作業環境の実現と労働条件の改善を通じて、職員の安全と健康を確保する。
<一般委員会>			
病床管理委員会（ベット調整会議）	第一診療部長	毎週月・木曜 午後1:30~	入院希望者に対し、当院としての受け入れ判定をし、効率の良い入院計画を策定し、病床稼働率の向上を図る。
薬事委員会	薬剤部長	5・8・11 ・2月	薬剤の採用・中止・見直し等を協議し、薬害の防止を図ると共に、薬剤の有効活用を図る。
回復期リハビリ病棟運営委員会	第一診療部長	毎月1回	回復期リハビリテーション病棟の運営が円滑に行えるよう協議・検討する。
人間ドック運営委員会	健診所長	毎月1回 第一火曜日	人間ドックの効率の良い運営をはかるため、関係部署と協議調整を図る。
患者サービス向上委員会	事務長	毎月1回	患者様及びご家族の意見・苦情を聞き入れ、改善策、改善案を策定し、患者サービスの向上を図る。
情報システム委員会	内科科長	随時	大宮共立病院の情報システムの最適な運用を検討する事を目的とし、システム運用規定を整備すると共に部門間での協議・調整を行う。
広報委員会	総務部長	随時	広報誌の編集・発行及びホームページの掲載内容の随時見直しを協議・検討する。
禁煙推進委員会	健診所長	5・8・11 ・2月	健康増進法に基づき、受動喫煙を防止すると共に、禁煙の推進活動を行う。
緩和ケア委員会	院長	毎月1回	緩和ケアに関する講演会、勉強会の企画及び緩和ケアチームによるケースカンファレンスを開催し、緩和ケアへの意識とレベルの向上を図る。

令和2年度研修会実施状況

	研修名	日時	場所	対象職員	講師	参加人数
1	新人職員研修	令和2年4月1日、2日 2日間	のぞみ4階ホール	令和2年度新入職員及び 下期中途入職常勤職員	關川アブジエム、鶴田フイハーションが'ミー 及び総務部人事教育課	32名
2	院内感染対策研修会（第1回）	令和2年10月12日～31日 20日間	動画視聴	全職員		592名
3	院内感染対策研修会（第2回）	令和2年11月17日～12月5日 19日間	動画視聴	全職員		542名

※階層別（主任・係長・課長）研修他、新型コロナウイルス感染状況を踏まえ中止

令和2年度学会・研究会演題発表及び参加状況

学会・研究会演題発表表

学会名等	学会日	演題名	演題発表者
第54回 日本作業療法学会	令和2年9月25日～10月25日	通所リハでのOTの有用性	のぞみ通所リハビリテーション課 小澤秀一郎

学会・研究会演題発表研究会参加

学会名等	学会日	会場	参加者
第79回 日本医学放射線学会総会	令和2年5月15日～6月14日	Web開催	医局 大島Dr
第84回 日本循環器学会学術集会	令和2年7月27日～8月2日	Web開催	医局 宇野Dr
第117回 日本内科学会講演会	令和2年8月7日～9日	東京国際フォーラム LIVE配信	医局 宇野Dr、大谷Dr、澤田Dr
第106回 日本消化器病学会総会	令和2年8月11日～13日	Web開催	医局 山田Dr
第120回 日本外科学会定期学術集会	令和2年8月13日～15日	パシフィコ横浜 Web開催	医局 吉崎Dr、山田Dr、沖田Dr
第94回 日本感染症学会総会 学術講演会	令和2年8月19日～21日	グランドニッコー東京台場	薬剤師1名
第22回 日本褥瘡学会学術集会	令和2年9月11日～12日	Web開催	医局 宇野Dr
第54回 日本作業療法学会	令和2年9月25日～10月25日	Web開催	作業療法士2名
第63回 日本糖尿病学会年次学術集会	令和2年10月5日～16日	Web開催	医局 大谷Dr
第56回 日本医学放射線学会秋季臨床大会	令和2年10月28日～11月26日	Web開催	医局 大島Dr
JDDW2020 KOBE 第28回日本消化器関連学会週間	令和2年11月5日～7日	神戸コンベンションセンター	医局 沖田Dr
第65回 日本口腔外科学会総会・学術大会	令和2年11月13日～15日	名古屋国際会議場	医局 石川Dr
日本乳癌検診学会 第8回総合判定講習会	令和2年11月21日	仙台国際センター会議棟2F	医局 山田Dr
第61回 日本人間ドック学会学術大会	令和2年11月26日～12月11日	Web開催	精原院長 他5名
第85回 日本循環器学会学術集会	令和3年3月27日	パシフィコ横浜 Web開催	医局 宇野Dr

実習の受入状況

学校名	受入人数
大宮医師会立大宮看護学校	31名
大宮医師会看護専門学校	45名
さいたま市立高等看護学院	88名
埼玉県立大学 保健医療福祉学部 看護学科	43名
日本薬科大学	1名
武蔵野大学 薬学部	1名
目白大学 保健医療学部 理学療法学科	1名
日本リハビリテーション専門学校 理学療法科	1名
専門学校社会医学技術学院 理学療法科	2名
埼玉県立大学 保健医療福祉学部 作業療法科	2名
日本医療科学大学 作業療法科	1名
日本リハビリテーション専門学校 作業療法科	1名
目白大学 保健医療学部 作業療法科	3名
西武学園医学技術専門学校 言語聴覚学科	1名
埼玉福祉保育医療専門学校 言語聴覚士科	6名

2.統計資料

2-1.病床の利用状況

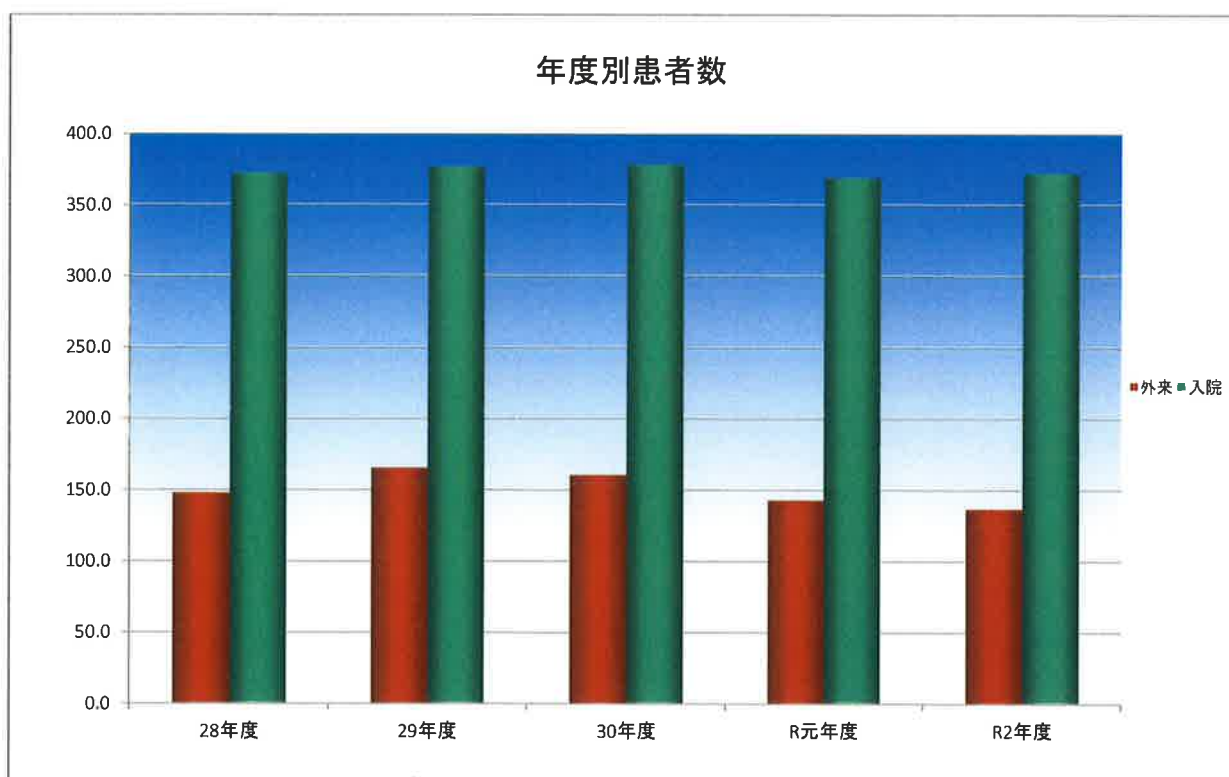
年度別患者数

(単位:人)

		28年度	29年度	30年度	R元年度	R2年度
外来	新患者数	4,659	4,764	4,971	4,516	3,286
	患者延数	43,429	48,591	46,981	41,681	40,180
	1日平均	147.7	165.3	160.3	142.7	136.7
入院	入院患者数	552	665	598	595	509
	退院患者数	556	646	722	589	514
	在院患者延数	4,471	4,530	4,522	4,426	4,457
	入院患者延数	136,405	137,688	138,155	135,212	136,014
	1日平均	372.7	377.2	378.5	369.4	372.6

外来 1日平均＝患者延数／年間外来診療日数

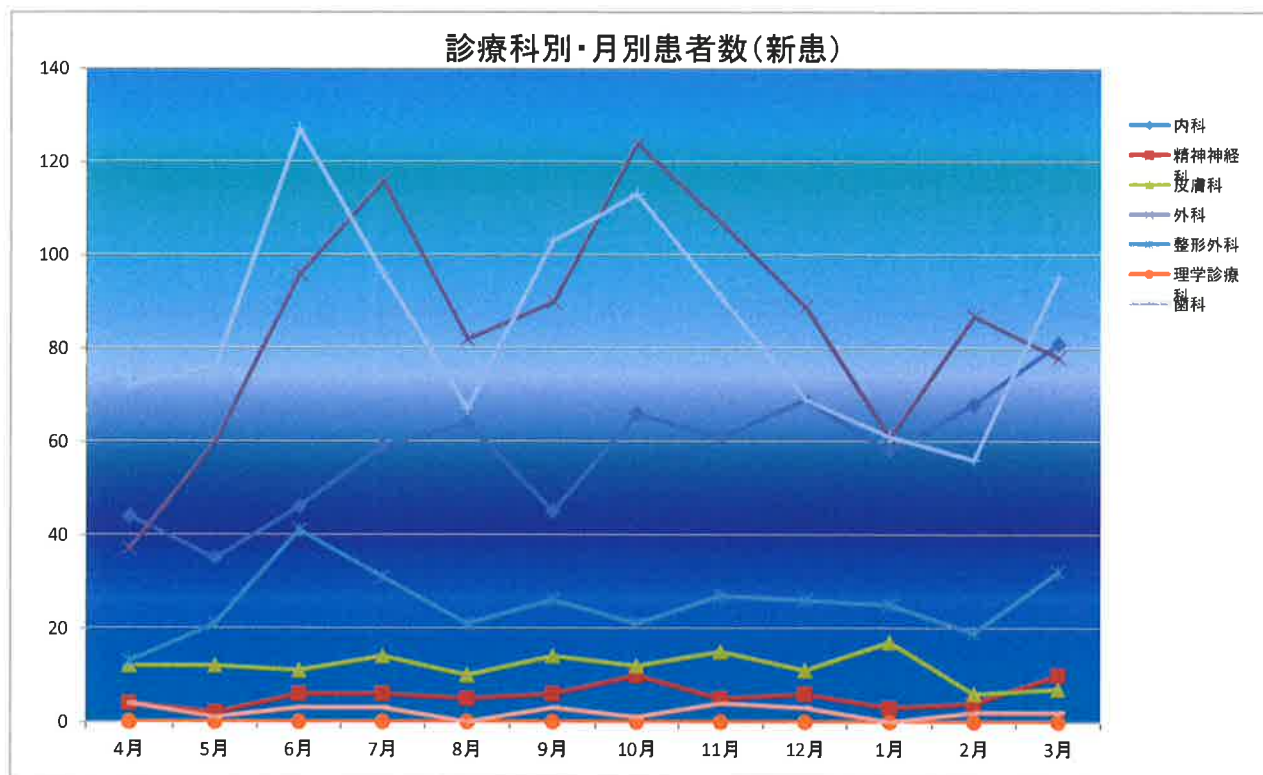
入院 1日平均＝入院患者延数／365日(うるう年は366日)



診療科別・月別外来患者数（新患）

（単位：人）

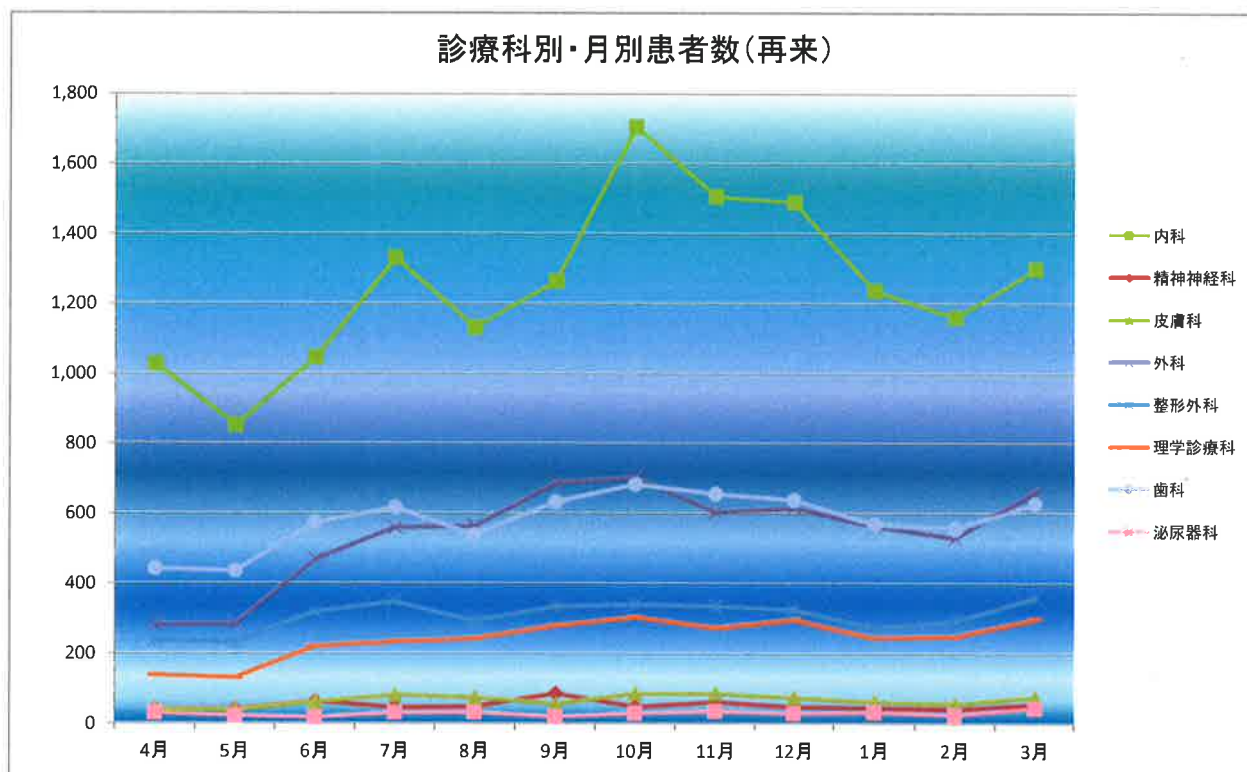
月	4月	5月	6月	7月	8月	9月	10月	11月	12月	1月	2月	3月	計
内科	44	35	46	59	64	45	66	61	69	58	68	81	696
精神神経科	4	2	6	6	5	6	10	5	6	3	4	10	67
皮膚科	12	12	11	14	10	14	12	15	11	17	6	7	141
外科	37	60	96	116	82	90	124	107	89	61	87	78	1,027
整形外科	13	21	41	31	21	26	21	27	26	25	19	32	303
理学診療科	0	0	0	0	0	0	0	0	0	0	0	0	0
歯科	72	76	127	96	67	103	113	91	69	61	56	95	1,026
泌尿器科	4	1	3	3	0	3	1	4	3	0	2	2	26
計	186	207	330	325	249	287	347	310	273	225	242	305	3,286



診療科別・月別外来患者数（再来）

（単位：人）

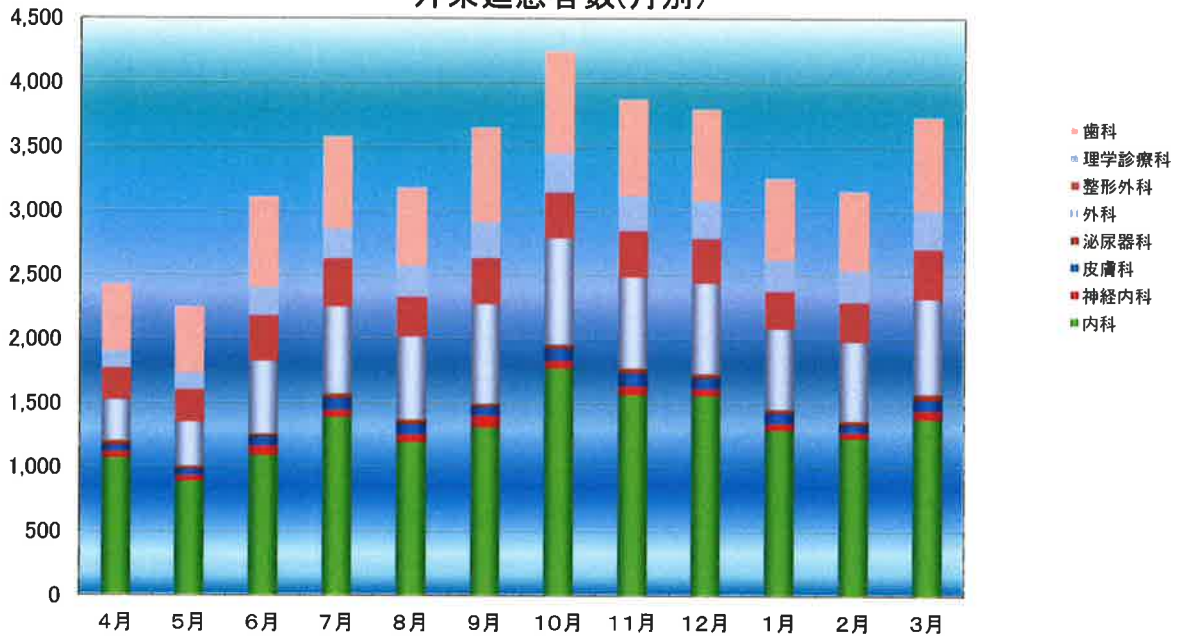
科名	4月	5月	6月	7月	8月	9月	10月	11月	12月	1月	2月	3月	計
内科	1,027	853	1,046	1,330	1,132	1,264	1,705	1,505	1,489	1,237	1,160	1,299	15,047
精神神経科	42	41	64	46	49	86	48	62	48	45	42	55	628
皮膚科	39	39	62	82	76	56	87	86	75	63	57	77	799
外科	282	284	470	561	564	687	703	604	617	564	530	663	6,529
整形外科	236	233	318	347	291	334	338	334	324	271	291	358	3,675
理学診療科	138	131	221	234	243	280	303	273	296	245	249	298	2,911
歯科	441	435	573	616	539	632	683	655	638	569	556	627	6,964
泌尿器科	29	21	17	30	32	19	29	35	29	32	24	44	341
計	2,234	2,037	2,771	3,246	2,926	3,358	3,896	3,554	3,516	3,026	2,909	3,421	36,894



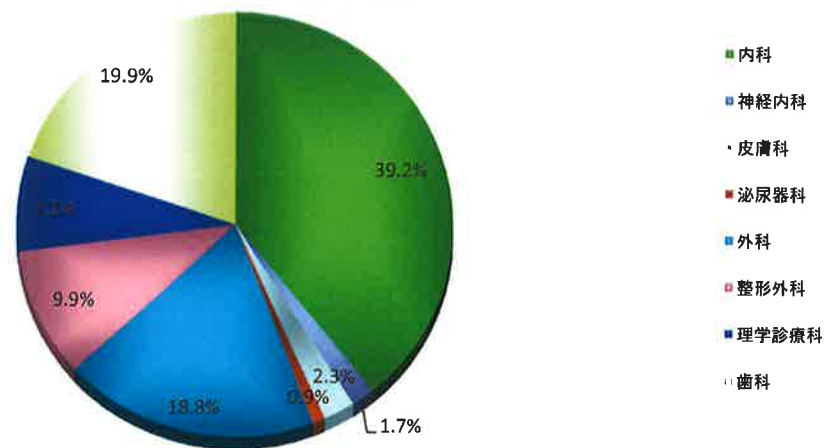
(単位：人)

科名	4月	5月	6月	7月	8月	9月	10月	11月	12月	1月	2月	3月	合計	構成比
内科	1,071	888	1,092	1,389	1,196	1,309	1,771	1,566	1,558	1,295	1,228	1,380	15,743	39.2%
神経内科	46	43	70	52	54	92	58	67	54	48	46	65	695	1.7%
皮膚科	51	51	73	96	86	70	99	101	86	80	63	84	940	2.3%
泌尿器科	33	22	20	33	32	22	30	39	32	32	26	46	367	0.9%
外科	319	344	566	677	646	777	827	711	706	625	617	741	7,556	18.8%
整形外科	249	254	359	378	312	360	359	361	350	296	310	390	3,978	9.9%
理学診療科	138	131	221	234	243	280	303	273	296	245	249	298	2,911	7.2%
歯科	513	511	700	712	606	735	796	746	707	630	612	722	7,990	19.9%
合計	2,420	2,244	3,101	3,571	3,175	3,645	4,243	3,864	3,789	3,251	3,151	3,726	40,180	100.0%

外来延患者数(月別)



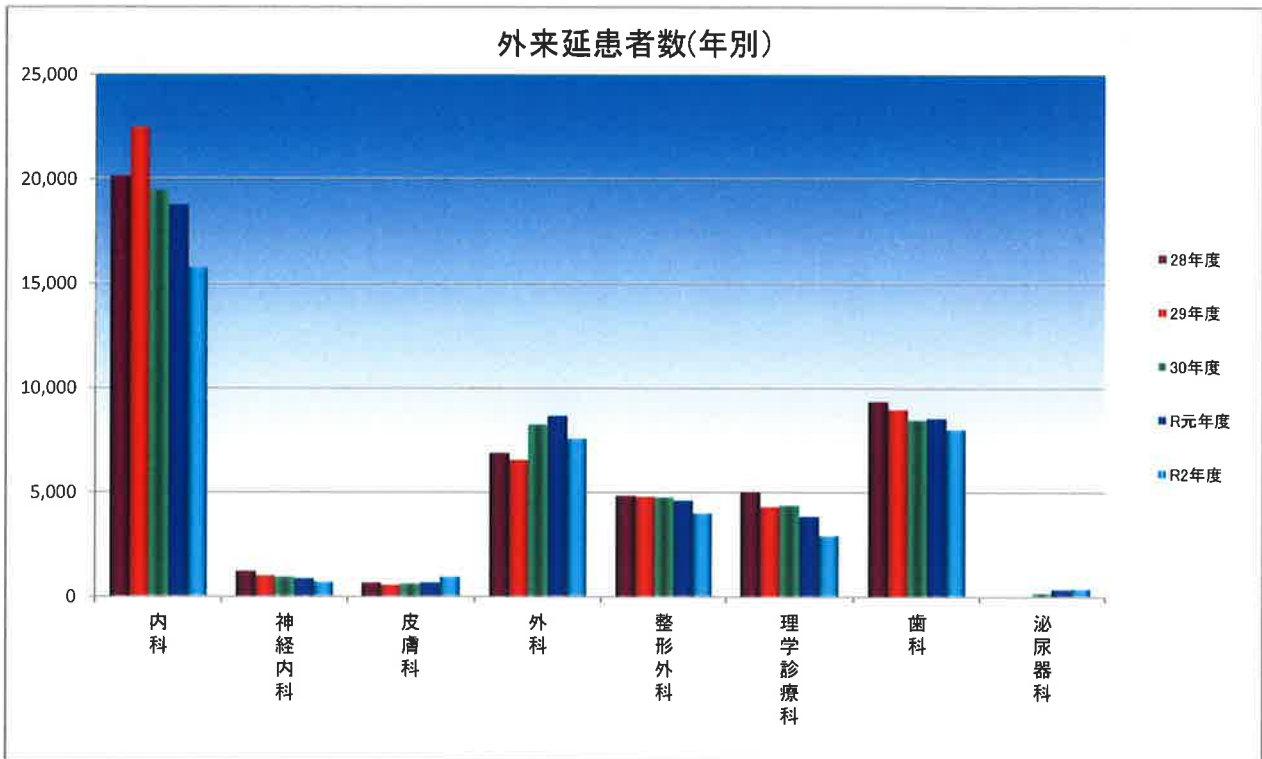
外来延患者数(構成比)



外来延患者数(年別)

(単位：人)

科名	28年度	29年度	30年度	R元年度	R2年度
内科	20,152	22,468	19,472	18,756	15,743
神経内科	1,207	995	936	865	695
皮膚科	662	558	605	653	940
外科	6,877	6,542	8,225	8,651	7,556
整形外科	4,831	4,778	4,757	4,604	3,978
理学診療科	5,015	4,292	4,364	3,823	2,911
歯科	9,344	8,958	8,451	8,516	7,990
泌尿器科			171	329	367
合計	48,088	48,591	46,981	46,197	40,180

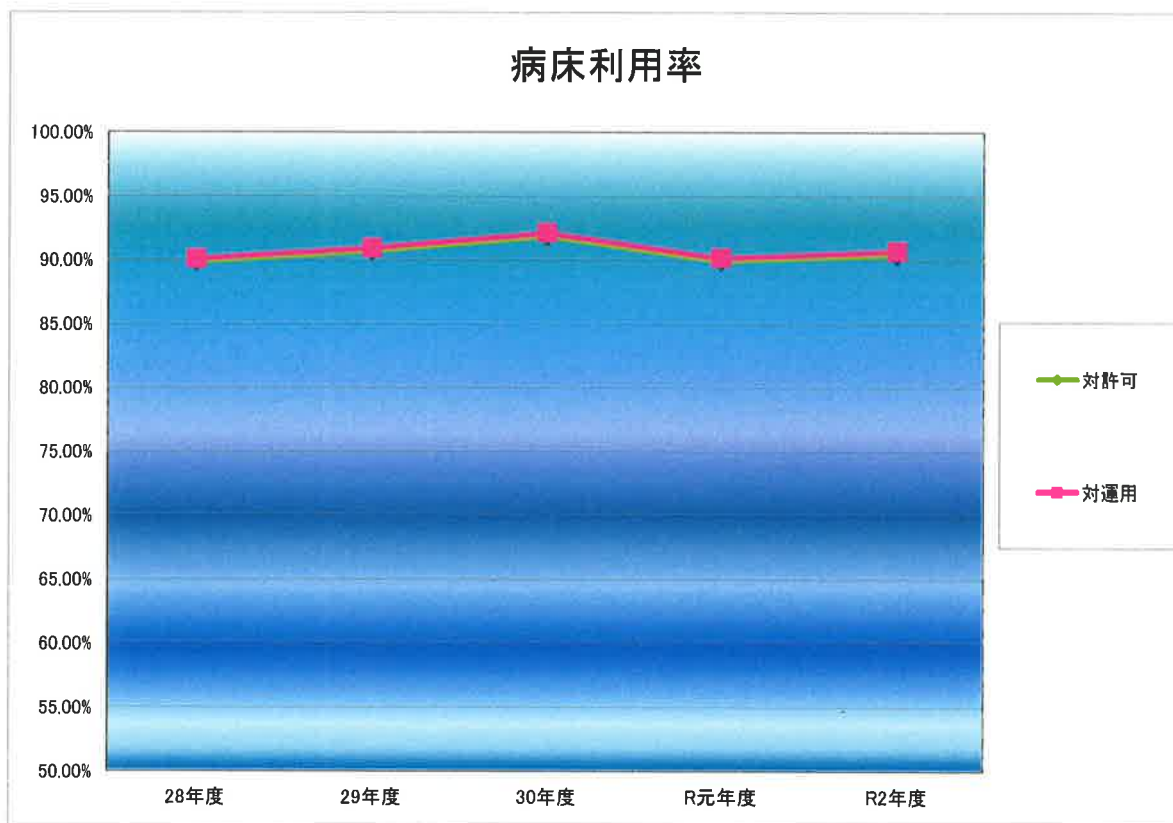


病床利用率

(単位：人、%)

	病床		入院患者延数	平均患者	利用率	
	許可	運用			対許可	対運用
28年度	416	415	136,405	373.7	89.83%	90.05%
29年度	416	415	137,688	377.2	90.68%	90.90%
30年度	412	411	138,155	378.5	91.87%	92.09%
R元年度	412	411	135,212	370.4	89.91%	90.13%
R2年度	412	411	136,014	372.6	90.45%	90.67%

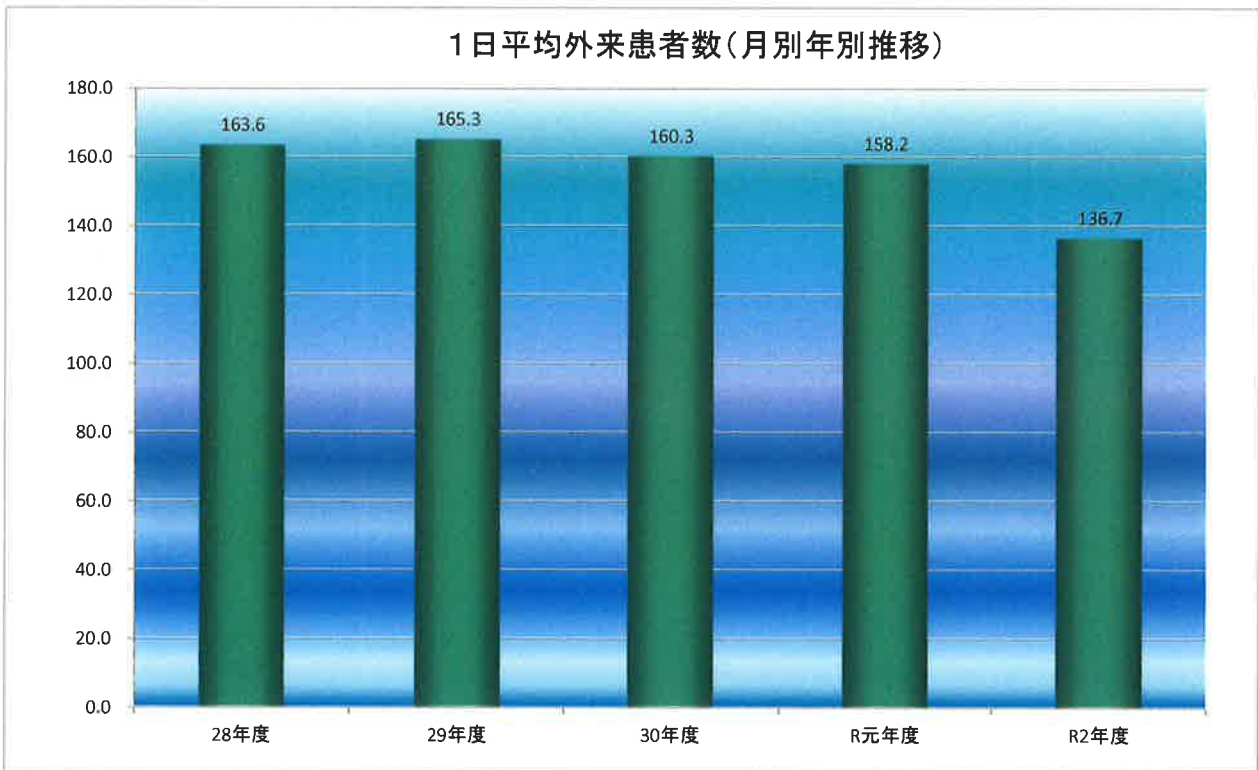
病床利用率 = 延病床数 / 入院患者延数 × 100



1日平均外来患者数（月別年別推移）

（単位：人）

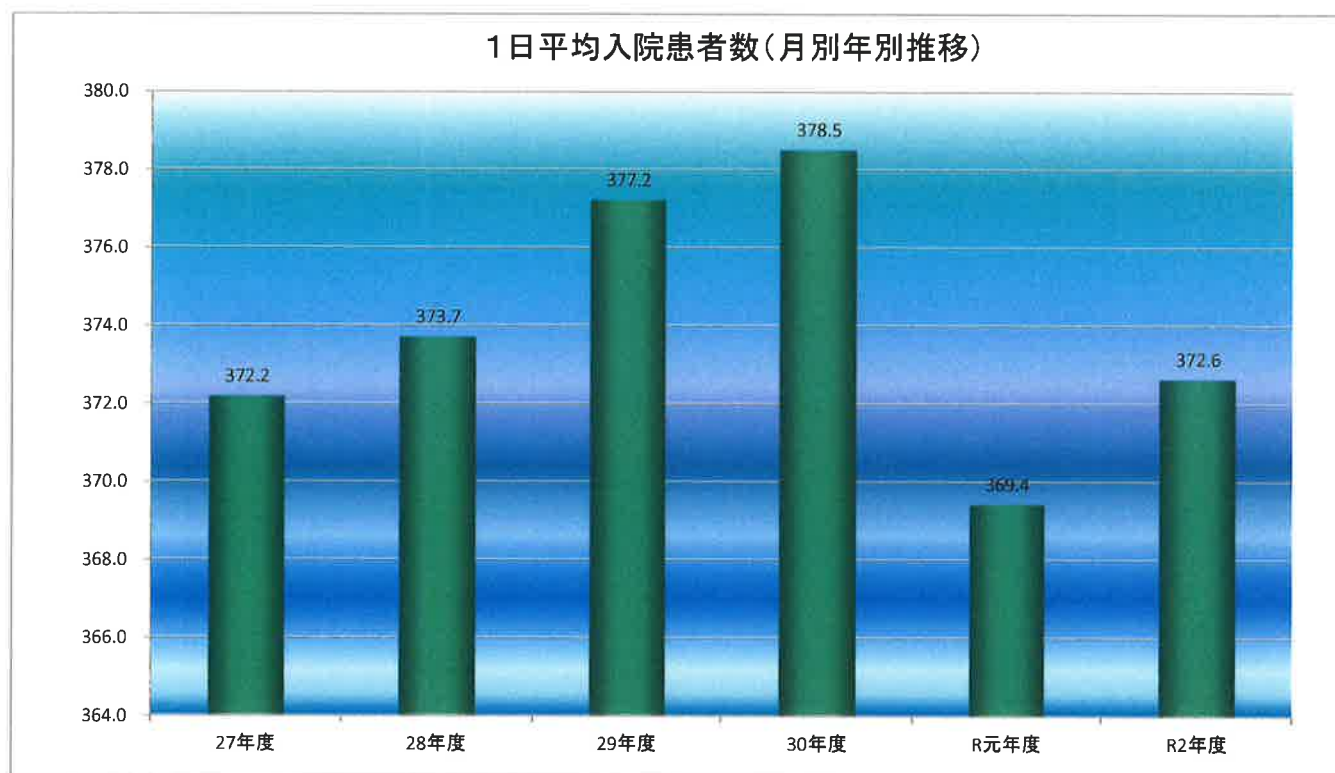
年度 \ 月	4月	5月	6月	7月	8月	9月	10月	11月	12月	1月	2月	3月	年間平均
28年度	3,918	3,772	4,020	4,135	4,078	3,783	4,051	4,108	4,047	3,921	3,987	4,268	163.6
29年度	3,730	3,841	4,174	4,000	4,151	3,822	4,282	4,230	4,276	3,921	4,028	4,136	165.3
30年度	3,534	3,859	3,918	4,061	4,014	3,610	4,218	3,976	4,024	3,879	3,888	4,000	160.3
R元年度	3,967	3,562	3,775	4,112	3,973	3,682	3,997	4,187	4,130	3,638	3,773	3,401	158.2
R2年度	2,420	2,244	3,101	3,571	3,175	3,645	4,243	3,864	3,789	3,251	3,151	3,726	136.7



1日平均入院患者数（月別年別推移）

（単位：人）

年度	4月	5月	6月	7月	8月	9月	10月	11月	12月	1月	2月	3月	年間平均
27年度	11,046	11,367	11,163	11,525	11,319	10,940	11,465	11,092	11,744	11,620	10,902	11,665	372.2
28年度	11,330	11,854	11,330	11,598	11,638	11,069	11,520	11,202	11,528	11,558	10,338	11,440	373.7
29年度	10,917	11,299	10,979	11,582	11,618	11,326	11,608	11,640	11,932	11,739	10,907	12,141	377.2
30年度	11,488	11,456	11,229	11,693	11,577	11,334	11,802	11,574	11,935	11,748	10,582	11,737	378.5
R元年度	11,230	11,338	11,092	11,343	11,690	11,279	11,435	11,089	11,372	11,382	10,539	11,423	369.4
R2年度	11,246	11,191	10,777	11,451	11,521	11,168	11,409	11,059	11,727	11,845	10,785	11,835	372.6



2020年度

退院患者統計／疾病統計

主傷病名による疾病分類〔介護医療院を含まない〕

退院患者統計／入院死亡患者統計

2020年度 累計 (4月～3月)

【介護療養型医療施設(介護病棟)を含まない】

退院患者数_病棟別 (性別・転帰・退院先)

病棟	退院患者数		性別		退院時転帰		退院先 (転院及び死亡を除く)		年齢階層別										地域別				
	男	女	男	女	転院等 ¹⁾	死亡	自宅	老健 ²⁾	特養 ³⁾	有料他 ⁴⁾	介護院 ⁵⁾	～39	40～49	50～59	60～69	70～79	80～89	90～99	100～	区内	市内 ⁶⁾	県外 ⁷⁾	
A 3	55	69	48	8	12	8	0	9	1	0	0	3	23	57	38	2	65	43	9	65	43	7	9
A 4	5	14	2	1	0	0	0	1	0	2	0	0	6	5	1	8	8	3	0	8	8	3	0
A 5	28	18	18	1	0	0	1	1	1	0	1	13	14	7	1	18	26	2	0	18	26	2	0
B 3	50	54	39	4	6	10	1	15	1	1	2	3	14	34	0	42	49	7	6	42	49	7	6
C 3	67	133	189	10	23	25	10	6	0	2	1	7	60	98	32	71	118	7	4	71	118	7	4
計	205	288	296	24	41	44	11	32	3	5	8	18	116	223	116	204	244	26	19	204	244	26	19

297

493

493

【介護療養型医療施設(介護病棟)を含まない】

退院患者数_月別 (性別・転帰・退院先)

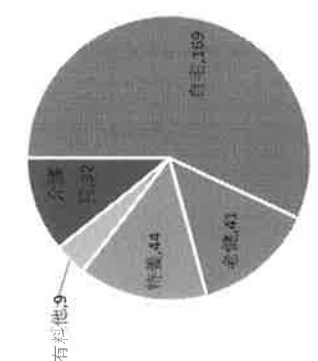
月	退院患者数		性別		退院時転帰		退院先 (転院及び死亡を除く)		年齢階層別										地域別				
	男	女	男	女	転院等 ¹⁾	死亡	自宅	老健 ²⁾	特養 ³⁾	有料他 ⁴⁾	介護院 ⁵⁾	～39	40～49	50～59	60～69	70～79	80～89	90～99	100～	区内	市内 ⁶⁾	県外 ⁷⁾	
4	12	38	28	2	4	6	1	3	1	0	1	10	27	10	1	19	27	1	3	19	27	1	3
5	16	23	26	1	4	5	1	1	0	0	2	8	13	15	0	20	17	2	0	20	17	2	0
6	20	17	24	0	4	0	1	2	1	0	1	5	17	5	0	18	17	1	1	18	17	1	1
7	22	25	29	1	4	3	3	6	0	1	1	10	21	14	0	21	23	0	3	21	23	0	3
8	16	20	21	1	3	2	1	2	0	1	1	9	9	14	1	18	18	0	0	18	18	0	0
9	23	24	24	5	2	7	0	3	0	1	0	16	21	9	0	22	20	2	3	22	20	2	3
10	17	28	28	5	3	4	2	6	1	1	0	14	20	8	0	12	23	6	4	12	23	6	4
11	12	19	17	2	2	4	1	1	0	1	0	6	13	9	1	13	15	2	1	13	15	2	1
12	18	26	27	3	4	4	0	3	0	0	1	9	21	10	0	16	22	5	1	16	22	5	1
1	19	18	20	2	2	4	0	2	0	1	0	2	10	5	0	14	21	1	1	14	21	1	1
2	14	29	26	1	7	2	1	1	0	0	2	10	21	10	0	18	22	2	1	18	22	2	1
3	16	21	26	1	2	3	0	2	0	0	1	6	21	7	1	13	19	4	1	13	19	4	1
計	205	288	296	24	41	44	11	32	3	5	8	18	116	223	116	204	244	26	19	204	244	26	19

297

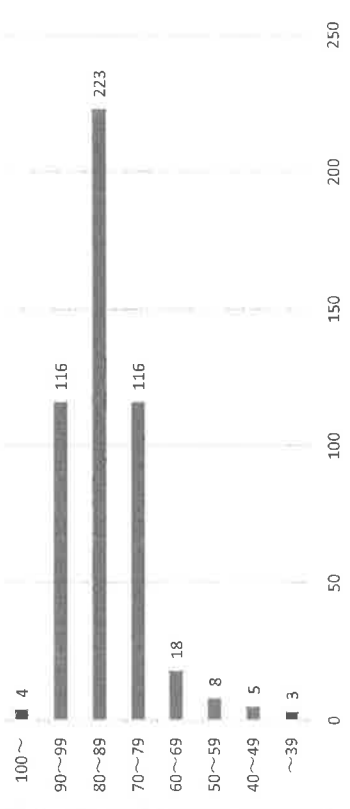
493

493

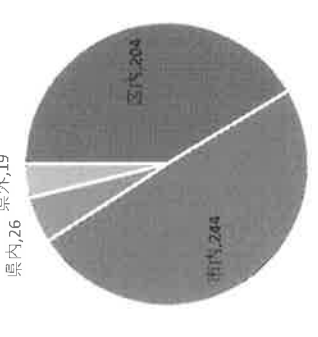
退院先 (転院・死亡を除く)



退院患者数：年齢階層別



退院患者数：居住地域別



主簿病名によるICD10大分類と中間分類	主簿病名	総計	性別		年齢階層別														
			男	女	~39	40~49	50~59	60~69	70~79	80~89	90~99	100~							
I 感染症及び寄生虫 (A00-B99)																			
	A099 感染症と推定される下痢及び胃腸炎	2	2	0															
	B179 急性及び亜急性肝炎	1	1	0															
II 新生物 (C00-D48)																			
	C159 食道の悪性新生物、食道、部位不明	45	25	20	0	0	0	0	4	18	15	8	0						
	C169 胃の悪性新生物、胃、部位不明	1	1	0															
	C170 小腸の悪性新生物、十二指腸	4	2	2															
	C187 結腸の悪性新生物、S状結腸	2	2	0															
	C187 結腸の悪性新生物、S状結腸	4	2	2															
	C189 結腸の悪性新生物、結腸、部位不明	1	1	0															
	C220 肝及び肝内胆管の悪性新生物、肝癌	1	1	0															
	C240 その他及び部位不明の胆道の悪性新生物、肝外胆管	1	1	0															
	C241 その他及び部位不明の胆道の悪性新生物、ブイナル(Vater)乳頭膨大部	1	1	0															
	C250 脾の悪性新生物、脾頭部	2	2	0															
	C259 脾の悪性新生物、脾、部位不明	2	1	1															
	C343 気管支及び肺の悪性新生物、下葉、気管支又は肺	1	1	0															
	C349 気管支及び肺の悪性新生物、気管支又は肺、部位不明	5	5	0															
	C509 乳房の悪性新生物、乳房、部位不明	3	3	0															
	C56 卵巣の悪性新生物	1	1	0															
	C61 前立腺の悪性新生物	4	4	0															
	C64 腎盂を除く腎の悪性新生物	1	1	0															
	C679 膀胱の悪性新生物、膀胱、部位不明	4	4	0															
	C793 脳及び脳髄膜の統発性悪性新生物	1	1	0															
	C809 部位の明示されない悪性新生物	1	1	0															
	C829 悪性リンパ腫<non-Hodgkin>リンパ腫、詳細不明	1	1	0															
	C833 悪性リンパ腫<びまん性>	1	1	0															
	C859 非ホジキン<non-Hodgkin>リンパ腫、型不明	2	2	0															
	D432 脳及び中枢神経系の性状不詳又は不明の新生物、脳、部位不明	1	1	0															
III 血液および造血器の疾患 (D50-D89)																			
	D529 葉酸欠乏性貧血、詳細不明	2	2	0															
	D649 貧血、詳細不明	1	1	0															
IV 内分泌、栄養および代謝疾患 (E00-E90)																			
	E119 インスリン非依存性糖尿病<NIDDM>、合併症を伴わないもの	13	4	9	0	0	0	0	0	4	5	4	0						
	E86 体流量減少(症)	12	4	8															
V 精神および行動の障害 (F00-F99)																			
	F03 詳細不明の認知症	6	2	4															
VI 神経系の疾患 (G00-G99)																			
	G060 頭蓋内腫瘍及び肉芽腫	53	25	28	0	1	0	1	15	26	10	0							
	G09 中枢神経系の炎症性疾患の続発・後遺症	1	1	0															
	G122 運動ニューロン疾患	2	1	1															
	G20 パーキンソン<Parkinson>病	14	4	10															
	G231 進行性核上性<眼筋麻痺>[スチーラー・リチャードソン・オルツェウスキー病]	2	1	1															
	G238 基底核のその他の明示された変性疾患	2	1	1															
	G309 アルツハイマー<Alzheimer>病、詳細不明	17	8	9															
	G318 神経系のその他の明示された変性疾患	8	6	2															

G319	神経系の変性疾患，詳細不明					1	1									
G912	正常圧水頭症					1	1						1			
G931	無酸素性脳損傷，他に分類されないもの					4	1	3					1	2	1	
IX 循環器系の疾患 (I00-I99)																
I 252	陳旧性心筋梗塞	主簿病名				150	57	93	0	1	0	2	35	66	43	3
I 500	うっ血性心不全	陳旧性心筋梗塞				1	1								1	
I 509	心不全，詳細不明	うっ血性心不全				7	2	5						3	3	1
I 601	中大脳動脈からのくも膜下出血	急性心不全，慢性心不全，心不全				20	5	15					1	6	12	1
I 610	(大脳)半球の脳内出血，皮質下	中大脳動脈破裂によるくも膜下出血				1	1						1			
I 614	小脳の脳内出血	視床出血，造影出血				10	2	8					6	4		
I 619	脳内出血，詳細不明	小脳出血				2	1	2					1	1		
I 620	硬膜下出血(急性)(非外傷性)	脳出血				2	1	1					1	1		
I 633	脳動脈の血栓症による脳梗塞	慢性硬膜下血腫				3	3						1	2		
I 634	脳動脈の血栓症による脳梗塞	アテローム血栓性脳梗塞				11	6	5				1	4	6		
I 635	脳動脈の詳細不明の閉塞又は狭窄による脳梗塞	心原性脳塞栓症				8	4	4					2	3	3	
I 638	その他の脳梗塞	脳幹梗塞，延髄梗塞				4	1	3					2	2		
I 639	脳梗塞，詳細不明	多発性脳梗塞，ラクナ梗塞				17	9	8					4	10	3	
I 690	くも膜下出血の続発・後遺症	脳梗塞				12	3	9					2	7	3	
I 691	脳内出血の続発・後遺症	くも膜下出血後遺症				6	1	5					4	1	1	
I 693	脳梗塞の続発・後遺症	脳出血後遺症				9	2	7			1		5	3		
X 呼吸器系の疾患 (J00-J99)																
J180	気管支肺炎，詳細不明	主簿病名				20	12	8	0	0	0	1	2	11	6	0
J189	肺炎，詳細不明	気管支肺炎				1	1						1			
J449	慢性閉塞性肺疾患，詳細不明	肺炎，急性肺炎				8	3	5					1	5	2	
J459	喘息，詳細不明	慢性閉塞性肺疾患				2	2							2		
J690	食物及び吐物による肺臓炎	気管支喘息				1	1							1		
J849	間質性肺疾患，詳細不明	誤嚥性肺炎，嚥下性肺炎				5	3	2						1	4	
J90	胸水，他に分類されないもの	間質性肺炎				1	1							1		
J9699	呼吸不全，詳細不明	胸水貯留				1	1							1		
X1 消化器系の疾患 (K00-K93)																
K210	食道炎を伴う胃食道逆流症	主簿病名				26	18	8	2	2	6	7	2	3	4	0
K259	胃潰瘍，急性又は慢性の別不明，出血又は穿孔を伴わないもの	逆流性食道炎				1	1		1							
K264	十二指腸潰瘍，慢性又は詳細不明，出血を伴うもの	胃潰瘍				1	1			1						
K311	成人の肥厚性幽門狭窄	出血性十二指腸潰瘍				2	2							2		
K567	イレウス，詳細不明	幽門狭窄症				1	1				1					
K626	肛門及び直腸の潰瘍	イレウス				1	1								1	
K635	大腸(結腸)のポリープ	直腸潰瘍				1	1					1				
K810	急性胆のう(嚢)炎	大腸ポリープ				15	13	2	1	1	5	6	2			
K819	胆のう(嚢)炎，詳細不明	急性胆のう炎				1	1						1			
K859	急性膽炎	胆のう炎				2	2								2	
X2 皮膚および皮下組織の疾患 (L00-L99)																
L031	(四肢)その他の部位の蜂巣炎<蜂窩織炎>	急性胆炎				6	0	6	0	0	0	0	0	2	4	0
L039	蜂巣炎<蜂窩織炎>，詳細不明	急性胆炎				1	1								1	
L129	類天疱瘡，詳細不明	下腿蜂巣炎				2	2							2		
L899	じょく瘡>瘡性潰瘍	蜂窩織炎				1	1								1	
L97	下肢の潰瘍，他に分類されないもの	類天疱瘡				1	1								1	
X3 筋骨格系および結合組織の疾患 (M00-M99)																
M169	股関節症，詳細不明	褥瘡				1	1								1	
M179	膝関節症，詳細不明	下腿皮膚潰瘍				1	1								1	
X4 筋骨格系および結合組織の疾患 (M00-M99)																
M169	股関節症，詳細不明	主簿病名				34	14	20	0	0	0	0	16	14	4	0
M179	膝関節症，詳細不明	変形性股関節症				1	1						1			
		変形性膝関節症				2	1	1					2			

M317	結節性多発(性)動脈炎	顕微鏡的多発血管炎	1	1					1								
M349	全身性硬化症、詳細不明	強皮症	2	2					2								
M419	(脊柱)側弯(症)、詳細不明	脊柱後側弯症	1	1					1								
M4712	ミエロパチン>>>脊髄障害を伴うその他の脊髄症	頸椎性脊髄症	3	2	1				1	2							
M4806	脊柱管狭窄(症)	腰部脊柱管狭窄症	6	2	4				4	2							
M4889	その他の明示された脊髄障害	後縦韌帯骨化症	1	1					1								
M6259	筋の消耗及び萎縮、他に分類されないもの	廃用症候群	13	7	6				4	7	2						
M8449	病的骨折、他に分類されないもの	脆弱性骨折	1	1	1				1								
M966	整形外科的挿入物、関節プロテーゼ又は骨プレートの使用後に続発する骨折	人工股関節周囲骨折	3	3	3				1	2							
XIV 尿路性器系の疾患 (N00-N99)																	
N189	慢性腎不全、詳細不明	主簿頭名	9	1	8	0	0	0	0	0	6	3	0				
N309	膀胱炎、詳細不明	慢性腎不全	5	1	4					2	3						
N390	尿路感染症、部位不明	膀胱炎	1	1	1					1							
		尿路感染症	3	3	3					3							
XII 症状、徴候および異常臨床所見・異常検査所見で他に分類できないもの (R00-R99)																	
R11	悪心及び嘔吐	主簿病名	2	1	1	0	0	0	0	0	1	1	0				
R54	老衰	嘔吐症	1	1	1					1							
		老衰	1	1													
XIX 損傷、中毒およびその他の外因の影響 (S00-T98)																	
S0620	びまん性脳損傷	脳挫傷・頭蓋内に達する開放創合併なし	124	43	81	0	0	0	1	5	30	65	23	0			
S0630	局所性脳損傷	外傷性脳内血腫・頭蓋内に達する開放創合併なし	3	2	1				1	2							
S0650	外傷性硬膜下出血	外傷性硬膜下血腫・頭蓋内に達する開放創合併なし	3	2	1												
S0660	外傷性くも膜下出血	外傷性くも膜下出血・頭蓋内に達する開放創合併なし	3	2	1												
S1210	第2頤椎骨折	椎骨骨折、齒突起骨折	1	1	1					1							
S2200	胸椎骨折	胸椎圧迫骨折、胸椎破裂骨折	4		4					3							
S241	胸髄のその他及び詳細不明の損傷	胸椎硬膜外血腫	1	1													
S3200	腰椎骨折	腰椎圧迫骨折、腰椎破裂骨折	8	3	5					8							
S3210	仙骨骨折	仙骨骨折	2	1	1					2							
S3250	恥骨骨折	恥骨骨折	1	1	1					1							
S3280	脛骨及び骨盤のその他及び部位不明の骨折	骨盤骨折	1	1	1											1	
S7200	大腿骨頸部骨折	大腿骨頸部骨折	47	16	31				1	3	13	20	9				
S7210	転子骨通骨折	大腿骨転子部骨折	38	14	24					1	7	18	13				
S7220	転子下骨折	大腿骨転子下骨折	2		2							2					
S7230	大腿骨骨幹部骨折	大腿骨骨幹部骨折	2		2						1	1					
S7240	大腿骨遠位端骨折	大腿骨頸上骨折、大腿骨内頸骨折	1		1						1	1					
S8210	脛骨近位端骨折	脛骨近位端骨折	2		2						2						
S8260	外果骨折	足関節外果骨折	1		1						1						
S8280	下腿のその他の部位の骨折	足関節脛臼骨折	1		1					1							
T0210	胸部<郭>の骨折、下背部及び骨盤部の骨折を伴うもの	胸椎圧迫骨折	1		1						1						
T931	大腿骨骨折の続発・後遺症	陳旧性大腿骨頸部骨折	1		1						1						
			493	205	288	3	4	8	20	122	222	111	3				
			493	205	288	3	4	8	20	122	222	111	3				493

退院患者統計/入院死亡患者統計

2020年度 累計 (4月~3月)
【介護療養型医療施設(介護病棟)を含まない】

入院死亡患者数_病棟別 (性別・年齢階層・時間帯別)

病棟	死亡患者数		年齢階層別										時間帯 (0:00~2時間毎)											
	男	女	~39	40~49	50~59	60~69	70~79	80~89	90~99	100~	~1:59	~3:59	~5:59	~7:59	~9:59	~11:59	~13:59	~15:59	~17:59	~19:59	~21:59	~23:59		
A3	32	36	0	0	0	3	16	31	16	2	7	6	3	6	6	9	3	3	6	9	4	6		
A4	3	13	0	0	0	0	5	5	1	3	3	1	1	1	0	3	0	1	1	0	2			
A5	14	13	0	0	0	0	9	11	6	4	4	2	3	3	1	4	4	4	2	0	2			
B3	34	27	0	0	0	0	6	32	23	2	7	5	7	4	7	4	3	5	7	6	5			
C3	0	1	0	0	0	0	1	0	0	0	0	0	0	0	0	1	0	0	0	0	0			
計	83	90	0	0	0	3	37	79	50	4	16	17	11	17	13	17	12	10	16	19	10	15		

173

173

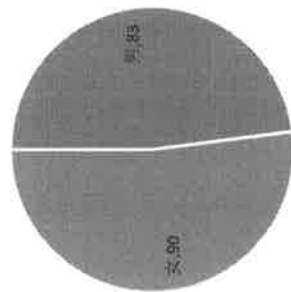
173

【介護療養型医療施設(介護病棟)を含まない】

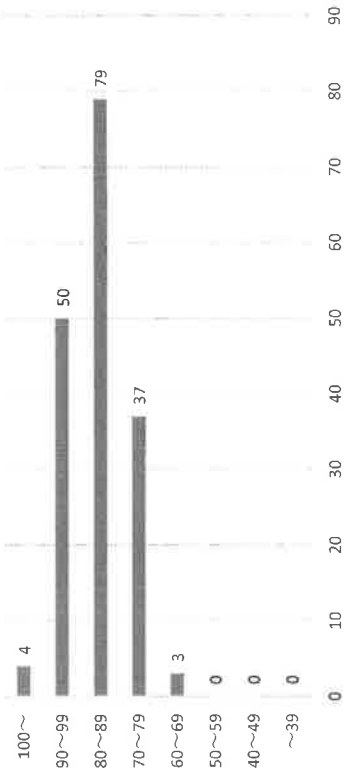
入院死亡患者数_月別 (性別・年齢階層・時間帯別)

月	退院患者数		年齢階層別										時間帯 (0:00~2時間毎)											
	男	女	~39	40~49	50~59	60~69	70~79	80~89	90~99	100~	~1:59	~3:59	~5:59	~7:59	~9:59	~11:59	~13:59	~15:59	~17:59	~19:59	~21:59	~23:59		
4	7	13	0	0	0	0	4	9	6	1	1	4	0	1	2	1	0	2	5	1	1	2		
5	4	8	0	0	0	0	0	5	7	0	1	1	0	2	2	3	0	0	1	2	2	0		
6	6	7	0	0	0	1	3	6	3	0	1	0	3	0	2	1	0	0	2	2	1	3		
7	9	8	0	0	0	1	2	8	6	0	2	0	1	2	2	1	0	2	2	2	1	3		
8	7	7	0	0	0	1	2	5	5	1	0	1	3	1	2	3	1	0	0	1	1	1		
9	12	6	0	0	0	0	8	8	2	0	2	3	2	1	1	1	2	1	2	0	0	2		
10	5	7	0	0	0	0	5	4	3	0	3	2	1	0	1	1	0	1	1	2	0	1		
11	6	6	0	0	0	0	2	6	3	1	0	1	0	1	2	0	3	0	2	2	0	1		
12	8	6	0	0	0	0	4	7	3	0	1	2	0	2	2	2	2	0	2	0	1	0		
1	8	7	0	0	0	0	2	9	4	0	3	0	3	0	1	0	1	1	1	2	2	2		
2	6	10	0	0	0	0	3	8	5	0	1	3	2	2	0	1	2	1	1	0	3	1		
3	5	5	0	0	0	0	2	4	3	1	1	0	1	1	0	1	2	1	1	2	0	0		
計	83	90	0	0	0	3	37	79	50	4	16	17	11	17	13	17	12	10	16	19	10	15		

入院死亡者：男女別



入院死亡者数：年齢階層別



入院死亡者数：死亡時間帯別 (2時間毎)



主簿病名によるICD10大分類と中間分類	主簿病名	性別	年齢階層別											
			総計	男	女	~39	40~49	50~59	60~69	70~79	80~89	90~99	100~	
I 感染症及び寄生虫症 (A00-B99)	A419 敗血症, 詳細不明	7	5	2	0	0	0	0	0	0	2	4	1	0
II 新生物 (C00-D48)	敗血症性ショック	7	5	2	0	0	0	0	0	2	4	1	0	
	主簿病名	33	18	15	0	0	0	2	13	15	3	0	0	
	C169 胃の悪性新生物, 胃, 部位不明	4	2	2					3	1				
	C187 結腸の悪性新生物, S状結腸	2	1	1					1					
	C189 結腸の悪性新生物, 結腸, 部位不明	1	1	1					1					
	C20 直腸の悪性新生物	1	1	1					1					
	C220 肝及び肝内胆管の悪性新生物, 肝癌	1	1	1					1					
	C240 その他及び部位不明の胆道の悪性新生物, 肝内胆管癌	1	1	1					1					
	C241 その他及び部位不明の胆道の悪性新生物, ファーテル< Vater>乳頭部癌	2	1	1					2					
	C259 膵の悪性新生物, 膵, 部位不明	1	1	1					1					
	C343 気管支及び肺の悪性新生物, 下葉, 気管支又は肺	1	1	1					1					
	C349 気管支及び肺の悪性新生物, 気管支又は肺, 部位不明	4	4	4					1	2				
	C509 乳房の悪性新生物, 乳房, 部位不明	3	3	3					1	2				
	C56 卵巣の悪性新生物	1	1	1					1					
	C61 前立腺の悪性新生物	1	1	1					1					
	C64 腎盂を除く腎の悪性新生物	1	1	1					1					
	C679 膀胱の悪性新生物, 膀胱, 部位不明	4	4	4					1	2				
	C793 脳及び脳髄膜の原発性悪性新生物	1	1	1					1					
	C829 ろく瀧>胎性非ホジキン<non-Hodgkin>リンパ腫, 詳細不明	1	1	1					1					
	C833 大細胞型(びまん性)	1	1	1					1					
	C859 非ホジキン<non-Hodgkin>リンパ腫, 型不明	2	1	1					1	1				
VI 神経系の疾患 (G00-G99)	主簿病名	8	3	5	0	0	0	0	4	4	0	0	0	
	G122 運動ニューロン疾患	3	1	2					1	2				
	G231 進行性核上性(眼筋)麻痺[スチール・リチャードソン・オルツェウスキー病]	2	2	2					1	1				
	G318 神経系その他の明示された変性疾患	1	1	1					1					
	G931 無酸素性脳損傷, 他に分類されないもの	2	2	2					1	1				
VII 循環器系の疾患 (I00-I99)	主簿病名	24	9	15	0	0	0	0	4	11	9	0	0	
	I 500 うっ血性心不全	7	3	4						1	5			
	I 509 心不全, 詳細不明	12	6	6					4	7	2			
	I 639 脳梗塞, 詳細不明	3	3	3						2	1			
	I 691 脳内出血の続発・後遺症	1	1	1						1				
	I 693 脳梗塞の続発・後遺症	1	1	1						1				
VIII 呼吸器系の疾患 (J00-J99)	主簿病名	47	26	21	0	0	0	0	5	27	13	2	2	
	J152 プドウ球菌による肺炎	1	1	1					1					
	J189 肺炎, 詳細不明	33	17	16					4	18	9	2	2	
	J690 食物及び吐物による肺臓炎	11	6	5						7	4			
	J849 間質性肺疾患, 詳細不明	1	1	1						1				
	J9609 急性呼吸不全	1	1	1						1				
IX 消化器系の疾患 (K00-K93)	主簿病名	2	0	2	0	0	0	0	1	0	1	0	0	
	K567 イレウス, 詳細不明	1	1	1							1			
	K746 その他及び詳細不明の肝硬変	1	1	1										
XIII 筋骨格系および結合組織の疾患 (M00-M99)	主簿病名	1	0	1	0	0	0	0	1	0	0	0	0	
	M6259 筋の消耗及び萎縮, 他に分類されないもの	1	1	1										

XIV 尿路性器系の疾患 (N00-N99)		7	5	2	0	0	0	0	0	0	0	0	0	0	0	0	0
N179	急性腎不全 詳細不明	2	2	0													
N189	慢性腎不全 詳細不明	1		1													
N19	詳細不明の腎不全	4	3	1													
XIII 症候、徴候および異常臨床所見・異常検査所見で他に分類できないもの (R00-R99)		43	17	26	0	0	0	0	0	0	0	0	0	0	0	0	0
R54	老衰	39	15	24													
R571	循環血液量減少性ショック	2	1	1													
R688	その他の明示された全身症状及び徴候	2	1	1													
XIX 損傷、中毒およびその他の外因の影響 (S00-T98)		1	0	1	0	0	0	0	0	0	0	0	0	0	0	0	0
S0650	外傷性硬膜下出血	1		1													
外傷性硬膜下水腫・頭蓋内に達する開放創合併なし																	

退院患者統計/入院死亡患者統計

2020年度 累計 (4月~3月)

退院患者数_病棟別 (性別・転帰・退院先) ~ 介護療養型医療施設 (介護病棟) ~

病棟	退院患者数		性別		退院時転帰			退院先 (転院及び死亡を除く)			年齢階層別							地域別						
	男	女	男	女	軽快等 ¹⁾	転院	死亡	自宅	老健 ²⁾	特養 ³⁾	有料等 ⁴⁾	介護 ⁵⁾	~39	40~49	50~59	60~69	70~79	80~89	90~99	100~	区内	市内 ⁶⁾	県内 ⁷⁾	県外
C 1	8	14	1	2	1	2	19	0	0	1	0	0	0	0	0	1	3	9	7	0	8	10	2	2
計	22	22	1	2	1	2	19	0	0	1	0	0	0	0	0	1	3	9	7	0	8	10	2	2

22

1

20

22

退院患者数_病棟別 (性別・転帰・退院先)

介護医療院

病棟	退院患者数		性別		退院時転帰			退院先 (転院及び死亡を除く)			年齢階層別							地域別						
	男	女	男	女	軽快等 ¹⁾	転院	死亡	自宅	老健 ²⁾	特養 ³⁾	有料等 ⁴⁾	介護 ⁵⁾	~39	40~49	50~59	60~69	70~79	80~89	90~99	100~	区内	市内 ⁶⁾	県内 ⁷⁾	県外
C 2	33	31	3	29	3	29	32	0	1	1	1	0	0	0	0	1	8	33	21	1	18	30	9	7
C 4	3	15	6	1	6	1	11	0	2	4	0	0	0	0	0	0	2	8	7	1	8	7	1	2
計	82	46	9	30	9	30	43	0	3	5	1	0	0	0	0	1	10	41	28	2	26	37	10	9

82

9

82

82

入院死亡患者数_病棟別 (性別・年齢階層・時間帯別) ~ 介護療養型医療施設 (介護病棟) ~

病棟	死亡患者数		性別		年齢階層別							時間帯 (0:00~2時間毎)													
	男	女	男	女	~39	40~49	50~59	60~69	70~79	80~89	90~99	100~	~1:59	~3:59	~5:59	~7:59	~9:59	~11:59	~13:59	~15:59	~17:59	~19:59	~21:59	~23:59	
C 1	6	13	0	0	0	0	0	1	2	7	7	0	4	1	1	0	3	1	3	1	1	1	0	1	3
計	19	19	0	0	0	0	0	1	2	7	7	0	4	1	1	0	3	1	3	1	1	1	0	1	3

17

17

19

19

入院死亡患者数_病棟別 (性別・年齢階層・時間帯別)

介護医療院

病棟	死亡患者数		性別		年齢階層別							時間帯 (0:00~2時間毎)												
	男	女	男	女	~39	40~49	50~59	60~69	70~79	80~89	90~99	100~	~1:59	~3:59	~5:59	~7:59	~9:59	~11:59	~13:59	~15:59	~17:59	~19:59	~21:59	~23:59
C 2	14	17	0	0	0	0	0	1	1	16	13	0	3	1	1	5	1	5	2	4	2	1	5	1
C 4	1	10	0	0	0	0	0	0	1	3	6	1	1	0	1	1	1	1	1	1	1	1	2	0
計	15	27	0	0	0	0	0	1	2	19	19	1	4	1	2	6	2	6	3	5	3	2	7	1

42

42

42

42

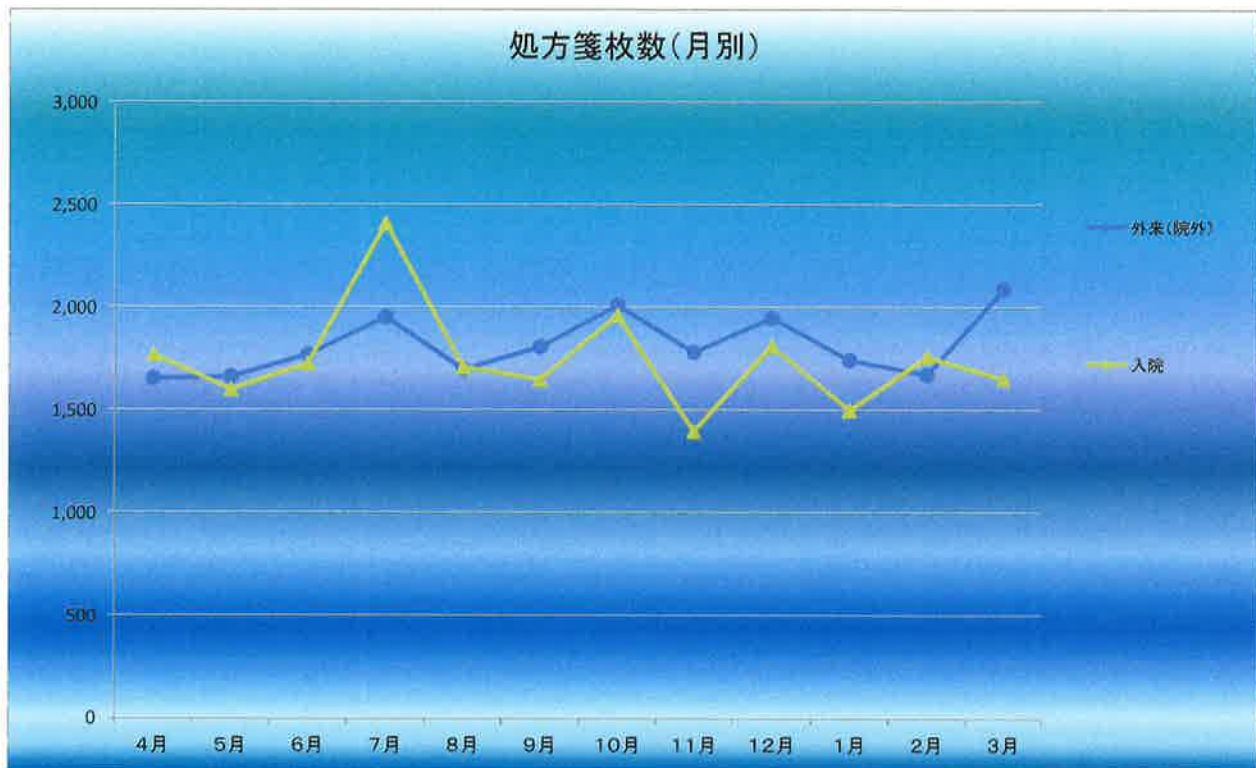
3.業務の状況

3-1.薬剤部門

処方箋枚数（月別）

（単位：枚）

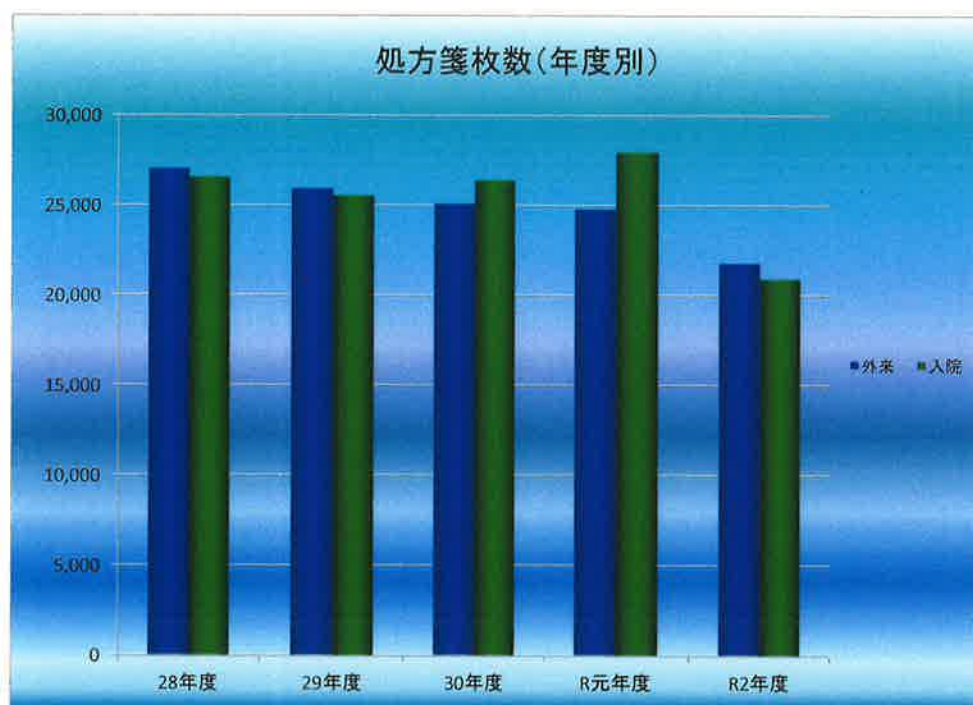
	4月	5月	6月	7月	8月	9月	10月	11月	12月	1月	2月	3月	合計
外来（院外）	1,654	1,663	1,770	1,954	1,698	1,808	2,012	1,782	1,949	1,743	1,673	2,090	21,796
入院	1,770	1,600	1,726	2,409	1,708	1,649	1,961	1,396	1,810	1,500	1,760	1,652	20,941
合計	3,424	3,263	3,496	4,363	3,406	3,457	3,973	3,178	3,759	3,243	3,433	3,742	42,737



処方箋枚数（年別）

（単位：枚）

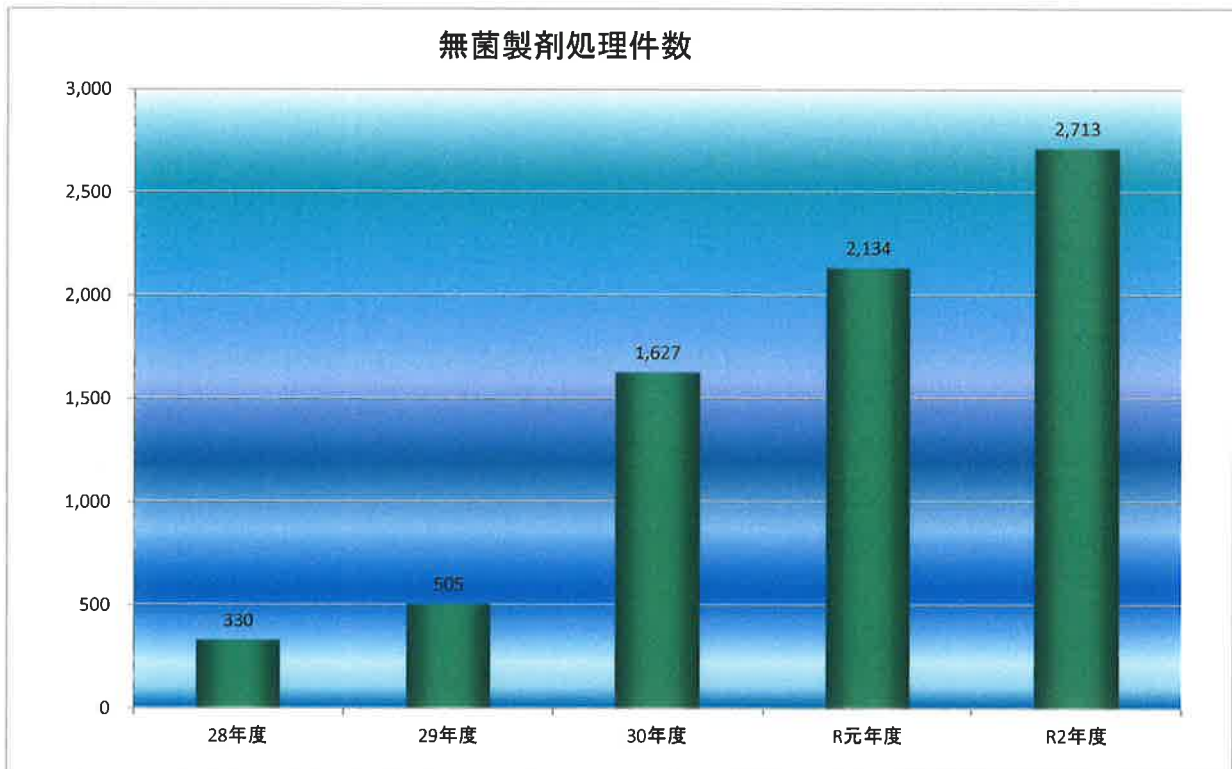
年度 \ 区分	外来	入院	合計
28年度	27,048	26,596	53,644
29年度	25,963	25,586	51,549
30年度	25,096	26,419	51,515
R元年度	24,795	27,970	52,765
R2年度	21,796	20,941	42,737



無菌製剤処理件数

(単位：人)

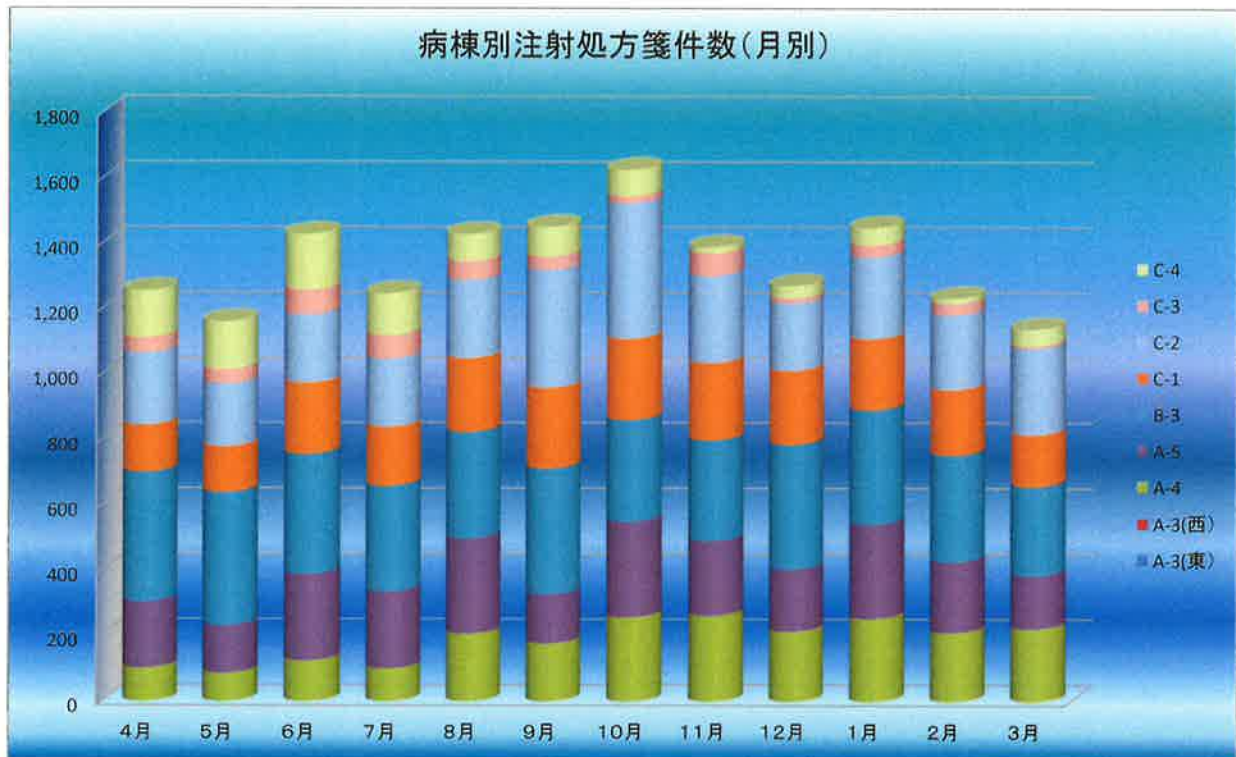
年度 \ 月	4月	5月	6月	7月	8月	9月	10月	11月	12月	1月	2月	3月	合計	平均
28年度	48	21	—	24	41	30	31	30	25	20	52	8	330	30
29年度	18	34	16	64	57	39	38	10	0	32	52	145	505	42
30年度	60	40	58	129	146	220	246	186	183	138	120	101	1,627	136
R元年度	130	58	100	140	236	203	183	159	200	247	200	278	2,134	178
R2年度	177	171	168	224	283	211	131	183	267	267	330	301	2,713	226



病棟別処方箋件数（月別）

R2年度	4月	5月	6月	7月	8月	9月	10月	11月	12月	1月	2月	3月	合計
A-3(東)													0
A-3(西)													0
A-3	423	465	418	413	476	542	604	615	543	603	472	473	6,047
A-4	102	86	124	100	206	177	257	262	214	253	210	222	2,213
A-5	204	147	266	237	293	151	294	230	191	289	218	163	2,683
B-3	395	406	366	322	325	384	310	307	381	350	325	272	4,143
C-1	145	141	219	181	227	248	250	238	227	219	202	160	2,457
C-2	221	192	209	209	239	362	415	267	207	251	229	264	3,065
C-3	47	44	76	72	57	40	21	69	15	36	35	8	520
C-4	143	146	170	128	83	90	81	18	38	52	15	51	1,015
合計	1,680	1,627	1,848	1,662	1,906	1,994	2,232	2,006	1,816	2,053	1,706	1,613	22,143

※平成24年11月1日よりA3東病棟A3西病棟を統合。



3-2.検査部門

検査部門別検査件数（月別）

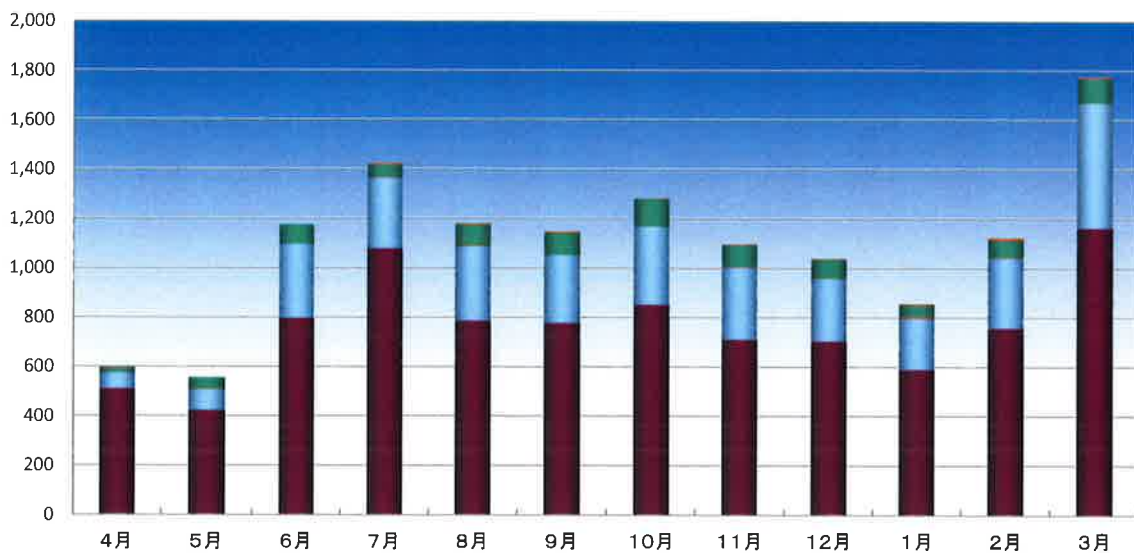
（単位：件）

		4月	5月	6月	7月	8月	9月	10月	11月	12月	1月	2月	3月	合計
外注検査（※）	外来	509	422	796	1,078	785	776	850	710	703	589	756	1,162	9,136
心電図	外来	62	83	299	287	302	275	317	291	253	208	284	507	3,168
血液ガス	外来	0	1	0	0	1	0	0	0	0	4	1	0	7
クロスマッチ	外来	0	0	0	2	2	0	0	2	1	2	2	1	12
エコー	外来	23	47	79	51	86	92	113	91	78	47	72	98	877
心エコー	外来	2	0	1	5	4	4	2	3	3	6	7	6	43
合計		1,036	1,153	1,830	1,931	1,850	1,809	1,939	1,776	1,708	1,463	1,811	2,540	20,846

※令和2年4月より血液検体に加えて尿検体も含めています。

臨床検査部門別検査件数（月別）

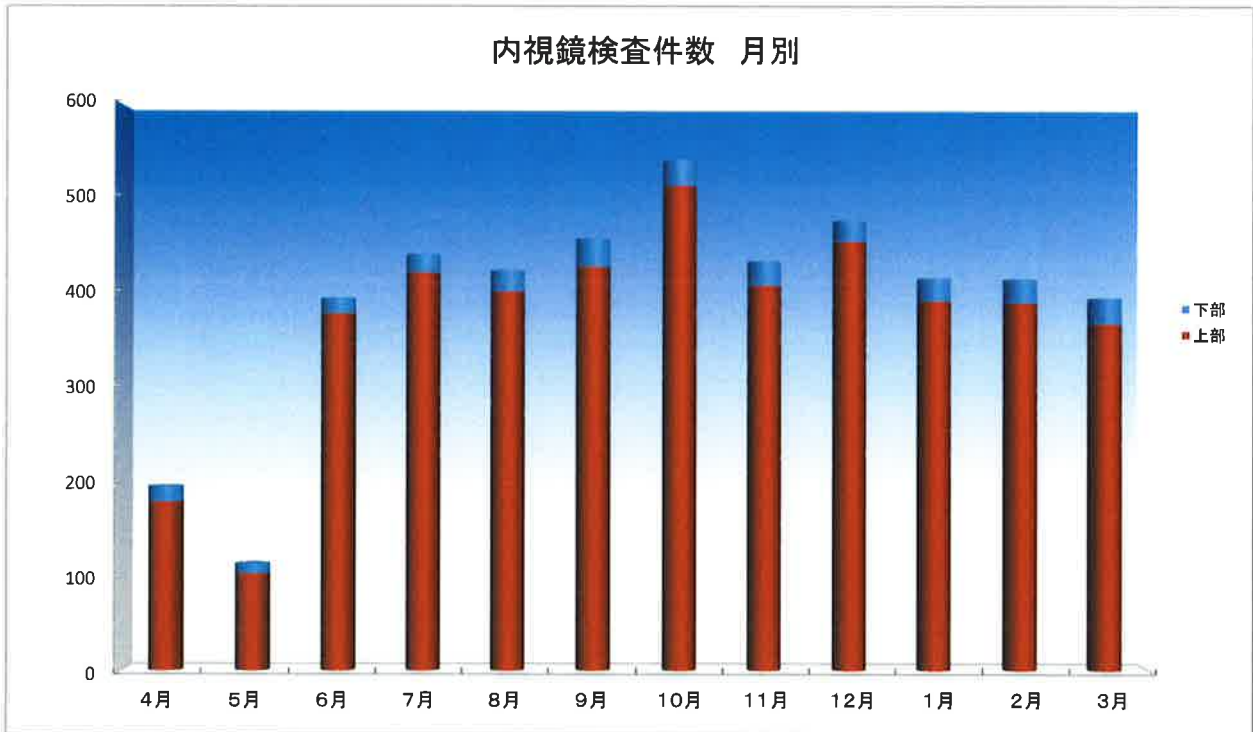
■外注検査（※） 外来 ■心電図 外来 ■血液ガス 外来 ■クロスマッチ 外来 ■エコー 外来 ■心エコー 外来



内視鏡検査件数（月別）

（単位：件）

	4月	5月	6月	7月	8月	9月	10月	11月	12月	1月	2月	3月	計
上部	179	103	379	422	402	428	514	408	455	392	390	368	4,440
下部	16	10	16	19	22	30	27	26	22	24	25	27	264
計	195	113	395	441	424	458	541	434	477	416	415	395	4,704

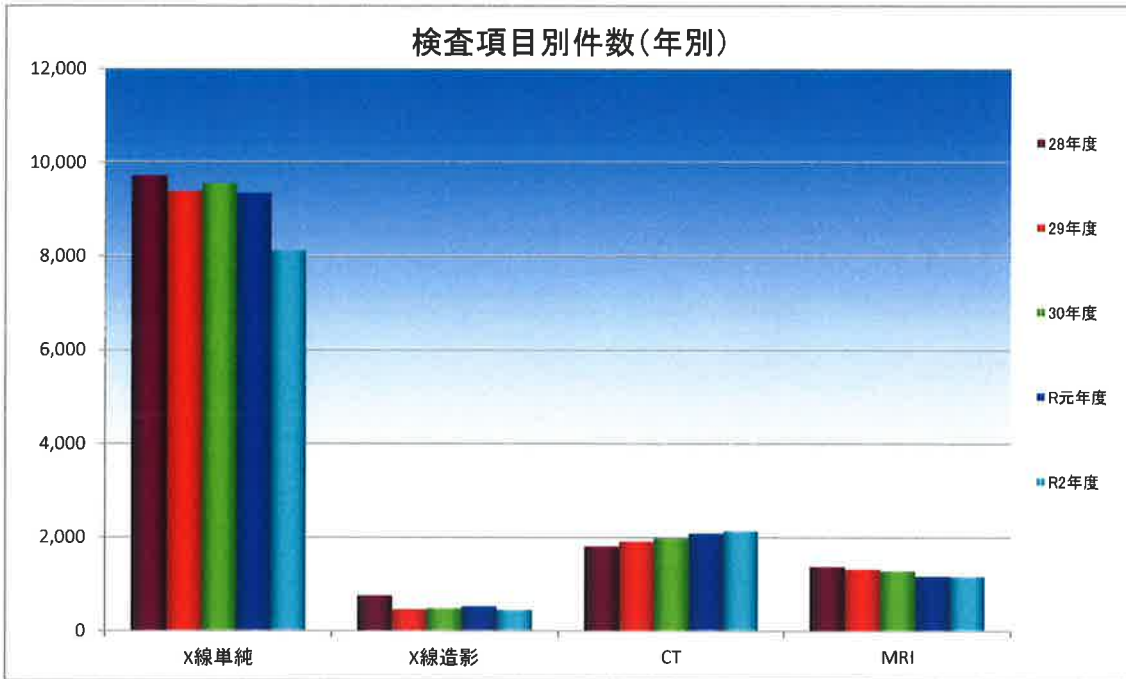


3-3.放射線部門

検査項目別件数（年別）

（単位：件）

	28年度	29年度	30年度	R元年度	R2年度
X線単純	9,725	9,383	9,550	9,338	8,107
X線造影	750	454	479	522	441
CT	1,800	1,904	1,979	2,079	2,121
MRI	1,371	1,312	1,279	1,167	1,160

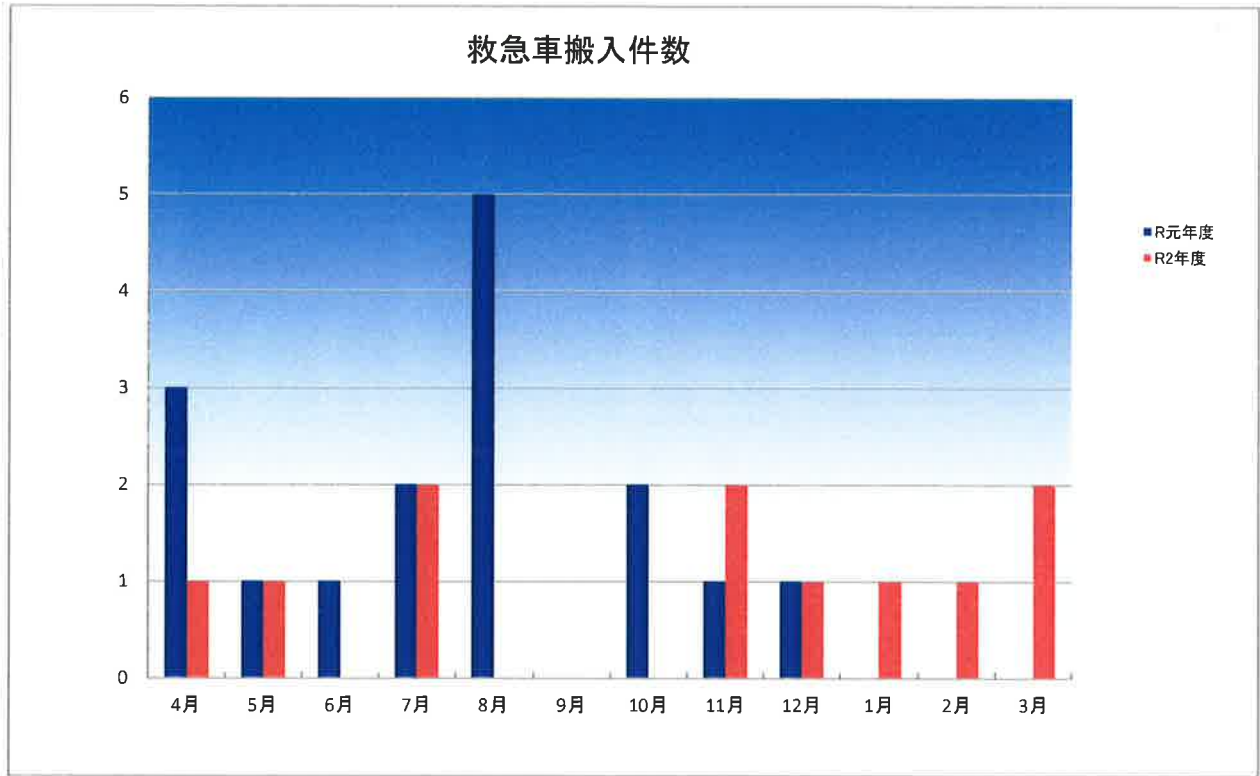


3-6.救急部門

救急車搬入件数

(単位：人)

	4月	5月	6月	7月	8月	9月	10月	11月	12月	1月	2月	3月	合計
R元年度	3	1	1	2	5	0	2	1	1	0	0	0	16
R2年度	1	1	0	2	0	0	0	2	1	1	1	2	11
計	4	2	1	4	5	0	2	3	2	1	1	2	27



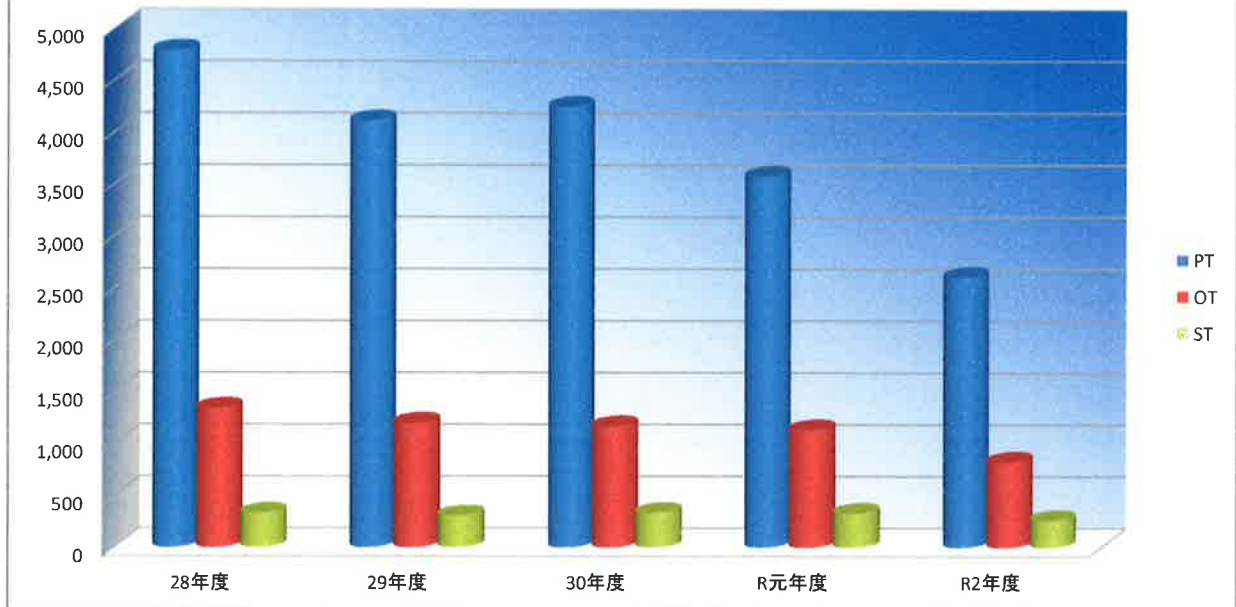
3-8.リハビリ部門

リハビリテーション部延患者数

(単位:人)

外来	28年度	29年度	30年度	R元年度	R2年度
	PT	4,788	4,112	4,247	3,577
OT	1,344	1,201	1,171	1,135	827
ST	332	308	335	329	264
合計	6,464	5,621	5,753	5,041	3,698

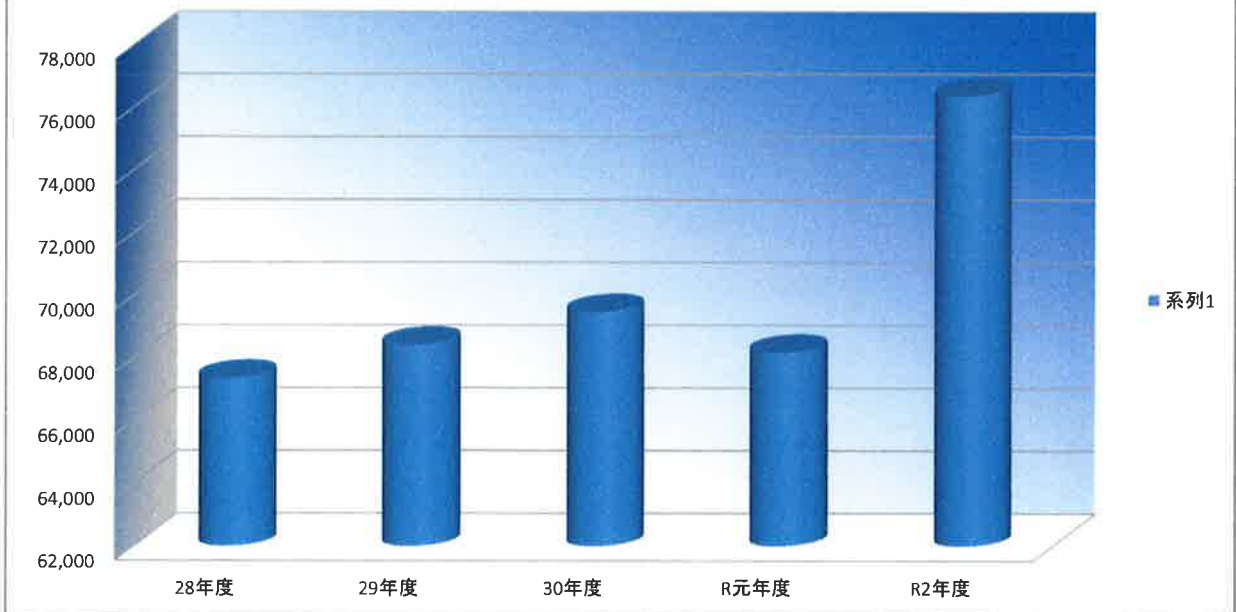
外来延患者数



(単位:人)

入院	28年度	29年度	30年度	R元年度	R2年度
	67,359	68,422	69,468	68,181	76,353

入院延患者数



3-9.在宅療養部門

訪問看護件数

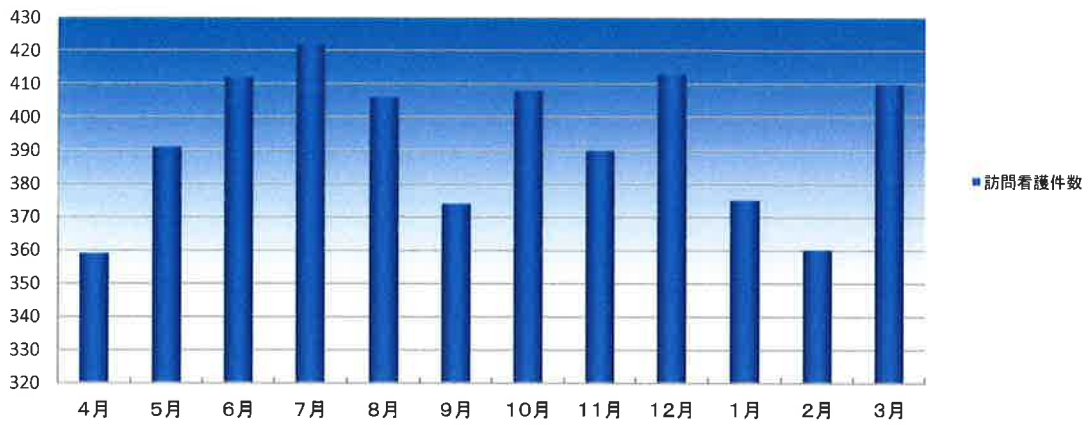
(単位：件)

	4月	5月	6月	7月	8月	9月	10月	11月	12月	1月	2月	3月	合計
訪問看護件数	359	391	412	422	406	374	408	390	413	375	360	410	4,720

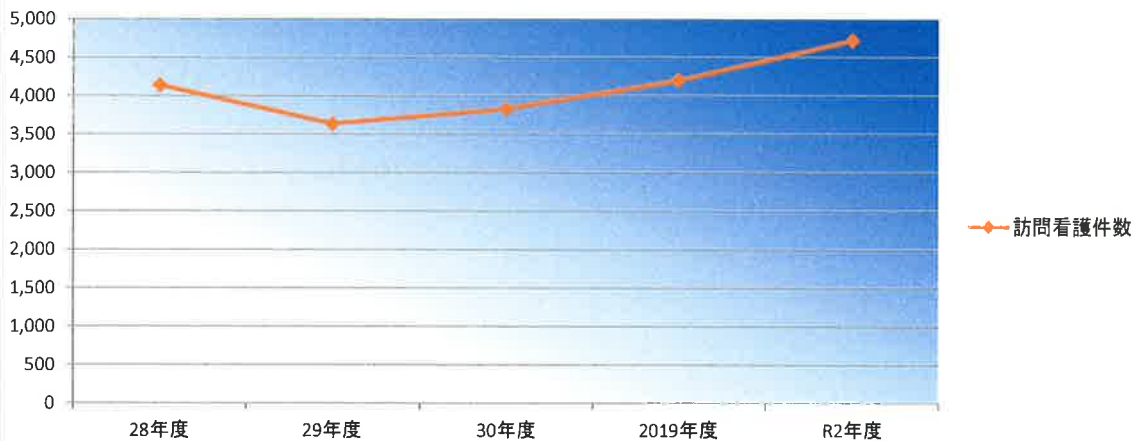
(単位：件)

年度	訪問看護件数
28年度	4,136
29年度	3,635
30年度	3,828
2019年度	4,199
R2年度	4,720

訪問看護件数 月別



訪問看護件数 年別



訪問リハビリテーション件数

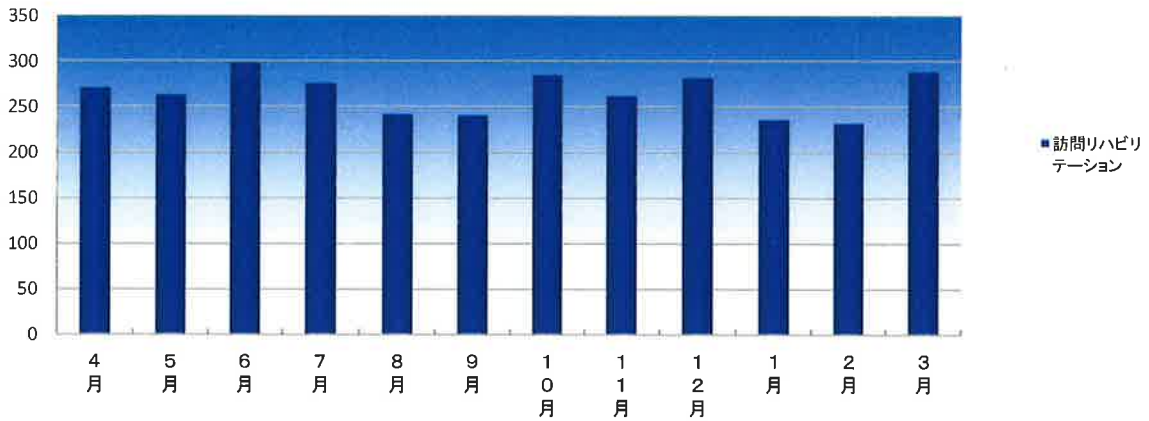
(単位：件)

	4月	5月	6月	7月	8月	9月	10月	11月	12月	1月	2月	3月	合計
訪問リハビリテーション	271	263	298	276	242	241	285	262	282	236	232	289	3,177

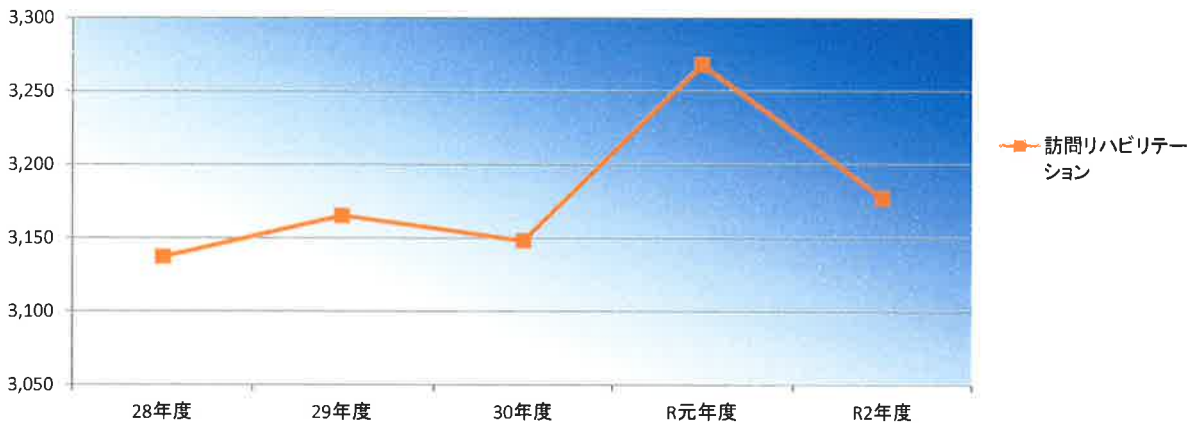
(単位：件)

年度	訪問リハビリテーション
28年度	3,137
29年度	3,165
30年度	3,148
R元年度	3,268
R2年度	3,177

訪問リハビリテーション件数(月別)



訪問リハビリテーション件数(年別)

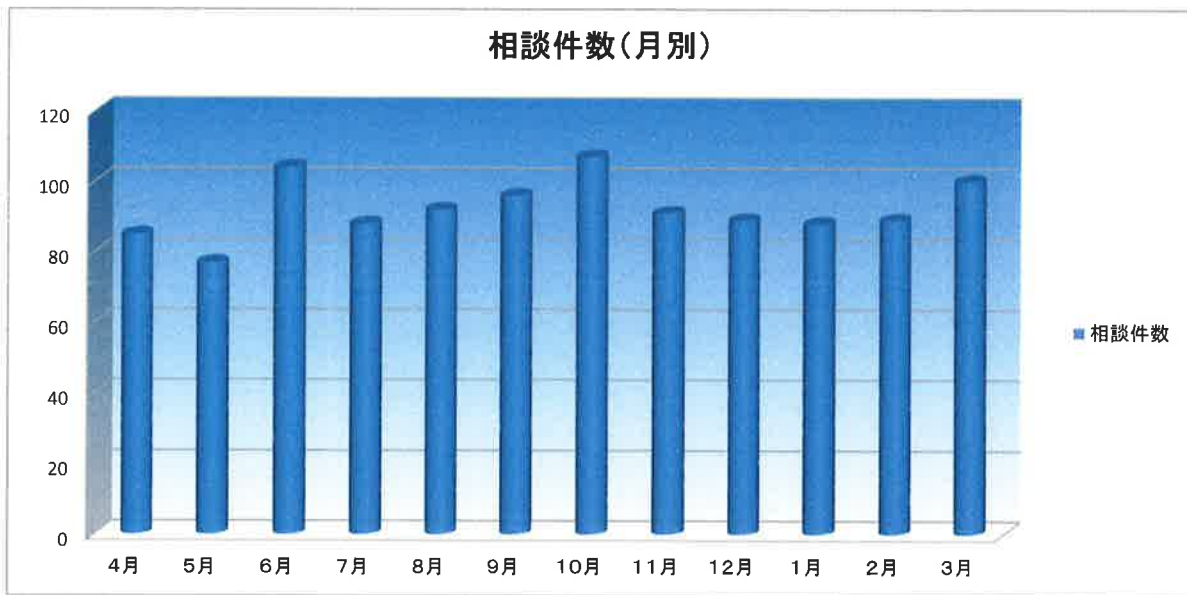


3-11.医療福祉対応状況

医療福祉相談件数

(単位：件)

	4月	5月	6月	7月	8月	9月	10月	11月	12月	1月	2月	3月	合計
相談件数	85	77	104	88	92	96	107	91	89	88	89	100	1,106
合計	85	77	104	88	92	96	107	91	89	88	89	100	1,106

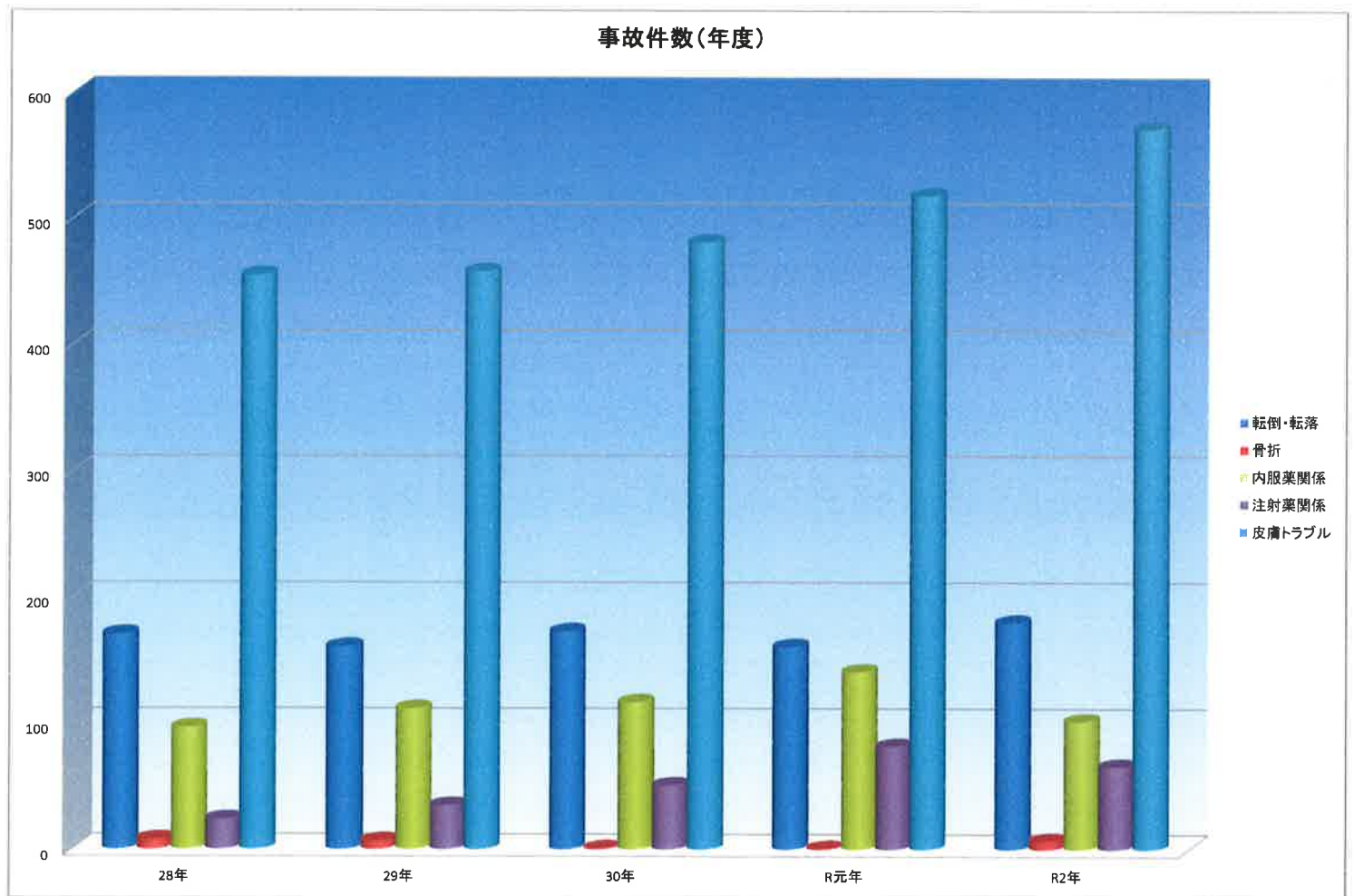


3-12.患者の安全

年度別事故件数

(単位：件)

	28年	29年	30年	R元年	R2年
転倒・転落	171	161	173	161	180
骨折	8	7	1	1	7
内服薬関係	97	112	117	141	102
注射薬関係	24	35	51	82	66
皮膚トラブル	455	458	481	518	571
計	755	773	823	903	926



R元年度

褥瘡防止委員会

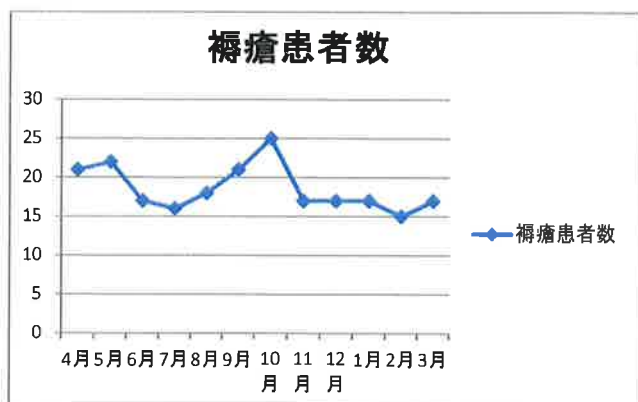
病棟	4月	5月	6月	7月	8月	9月	10月	11月	12月	1月	2月	3月
新規入院患者数	63	59	49	59	69	52	61	59	58	49	62	60
入院延べ人数	11,230	11,338	11,092	11,343	11,690	11,279	11,435	11,089	11,372	11,382	10,539	11,423
褥瘡患者数	21	22	17	16	18	21	25	17	17	17	15	17
発生者数	2	3	2	0	3	5	5	3	2	2	0	2
発生率	0.23	0.7	0.47	0	0.68	1.16	1.15	0.7	0.47	0.48	0	0.47

R2年度

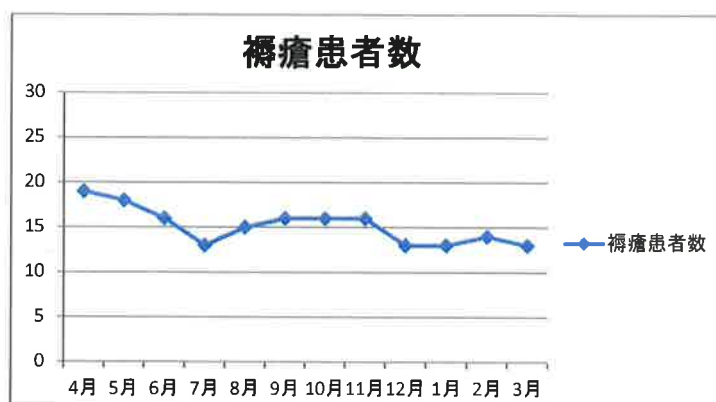
褥瘡防止委員会

病棟	4月	5月	6月	7月	8月	9月	10月	11月	12月	1月	2月	3月
新規入院患者数	44	43	54	56	55	54	49	51	60	48	38	47
入院延べ人数	11,246	11,191	10,777	11,451	11,521	11,168	11,409	11,059	11,727	11,845	10,785	11,835
褥瘡患者数	19	18	16	13	15	16	16	16	13	13	14	13
発生者数	1	7	1	0	1	1	2	3	0	2	2	1
推定褥瘡発生率	0.23	1.71	0.24	0	0.23	0.23	0.47	0.72	0	0.46	0.47	1.9

<R元年度>



<R2年度>



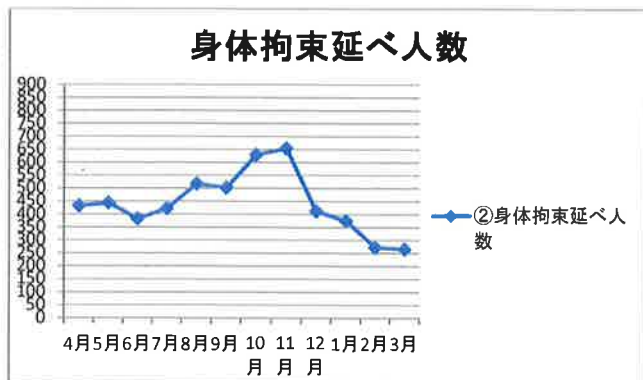
令和元年度 身体拘束 年間集計

	4月	5月	6月	7月	8月	9月	10月	11月	12月	1月	2月	3月	計
①入院患者延べ人数	11230	11338	11092	11343	11690	11279	11435	11089	11372	11382	10539	11423	135212
②身体拘束延べ人数	433	444	383	422	517	503	629	654	412	376	273	266	5312
抑制帯	66	62	60	31	13	1	41	30	9	17	0	4	334
ミトン	352	351	293	390	504	484	588	624	403	359	273	262	4883
安全ベルト	0	0	0	0	0	0	0	0	0	0	0	0	0
ベッド柵	15	31	30	1	0	18	0	0	0	0	0	0	95
その他	0	0	0	0	0	0	0	0	0	0	0	0	0
拘束率②/①%	3.9%	3.9%	3.5%	3.7%	4.4%	4.5%	5.5%	5.9%	3.6%	3.3%	2.6%	2.3%	3.9%
③身体拘束人数	16	17	16	17	20	23	28	25	21	15	8	10	216
身体拘束継続者数	12	15	11	16	18	19	20	19	12	11	6	8	167
④身体拘束解除者数	4	2	5	1	2	4	8	6	9	4	2	2	49
解除率④/③%	25.0%	11.8%	31.3%	5.9%	10.0%	17.4%	28.6%	24.0%	42.9%	26.7%	25.0%	20.0%	22.7%
新規身体拘束者	3	7	1	6	4	7	11	7	5	3	2	4	60
新入院	2	3	0	2	1	6	4	2	3	1	2	3	29
既入院	1	4	1	4	3	1	7	5	3	2	1	1	33
抑制帯	0	0	0	1	0	1	2	1	1	1	0	1	8
ミトン	3	7	1	5	7	7	9	7	5	3	3	4	61
安全ベルト	0	0	0	0	0	0	0	0	0	0	0	0	0
ベッド柵	1	0	0	0	0	1	0	0	0	0	0	0	2
その他	0	0	0	0	0	0	0	0	0	0	0	0	0

令和2年度 身体拘束 年間集計

	4月	5月	6月	7月	8月	9月	10月	11月	12月	1月	2月	3月	計
①入院患者延べ人数	11246	11191	10777	11451	11521	11168	11409	11059	11727	11845	10785	11835	136014
②身体拘束延べ人数	185	316	308	422	450	543	513	541	620	614	590	684	5786
抑制帯	0	9	0	0	1	0	0	32	39	23	33	31	168
ミトン	185	307	308	422	449	543	513	509	581	591	557	653	5618
安全ベルト	0	0	0	0	0	0	0	0	0	0	0	0	0
ベッド柵	0	0	0	0	0	0	0	0	0	0	0	0	0
その他	0	0	0	0	0	0	0	0	0	0	0	0	0
拘束率②/①%	1.6%	2.8%	2.9%	3.7%	3.9%	4.9%	4.5%	4.9%	5.3%	5.2%	5.5%	5.8%	4.3%
③身体拘束人数	10	13	14	21	21	25	20	24	24	24	24	26	246
身体拘束継続者数	8	10	11	16	19	17	17	18	20	22	19	22	199
④身体拘束解除者数	2	3	3	5	2	8	3	6	4	2	5	4	47
解除率④/③%	20.0%	23.1%	21.4%	23.8%	9.5%	32.0%	15.0%	25.0%	16.7%	8.3%	20.8%	15.4%	19.1%
新規身体拘束者	2	4	8	11	6	6	4	12	7	11	5	8	84
新入院	1	2	5	4	3	3	3	5	4	5	2	5	42
既入院	1	2	3	7	3	3	1	7	3	6	3	3	42
抑制帯	0	1	0	0	0	0	0	3	2	1	1	2	10
ミトン	2	4	8	11	6	6	4	10	6	11	5	6	79
安全ベルト	0	0	0	0	0	0	0	0	0	0	0	0	0
ベッド柵	0	0	0	0	0	0	0	0	0	0	0	0	0
その他	0	0	0	0	0	0	0	0	0	0	0	0	0

<R元年度>



<R2年度>



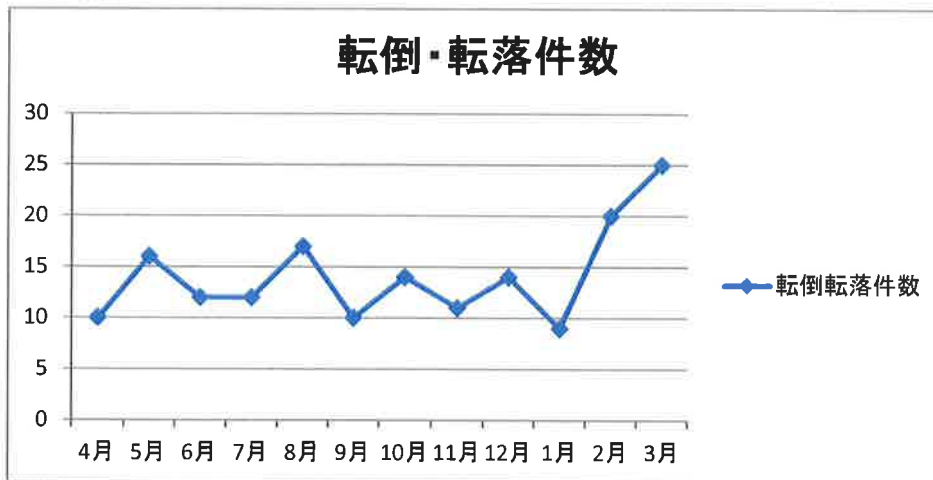
令和元年度年間 転倒転落評価分類集計

			4月	5月	6月	7月	8月	9月	10月	11月	12月	1月	2月	3月	合計
転倒・転落	インシデント	レベル0	1	2	1		3	3		1	1	1	2	3	18
		レベル1	7	13	8	7	13	6	10	8	9	8	16	19	124
		レベル2	2	1	2	5	1	1	4	2	4		2	3	27
		レベル3a													
	アクシデント	レベル3b			1										1
合計			10	16	12	12	17	10	14	11	14	9	20	25	170
入院患者 延べ人数			11,230	11,338	11,092	11,343	11,690	11,279	11,435	11,089	11,372	11,382	10,539	11,423	135,212
発生率			0.1%	0.1%	0.1%	0.1%	0.1%	0.1%	0.1%	0.1%	0.1%	0.1%	0.2%	0.2%	0.1%

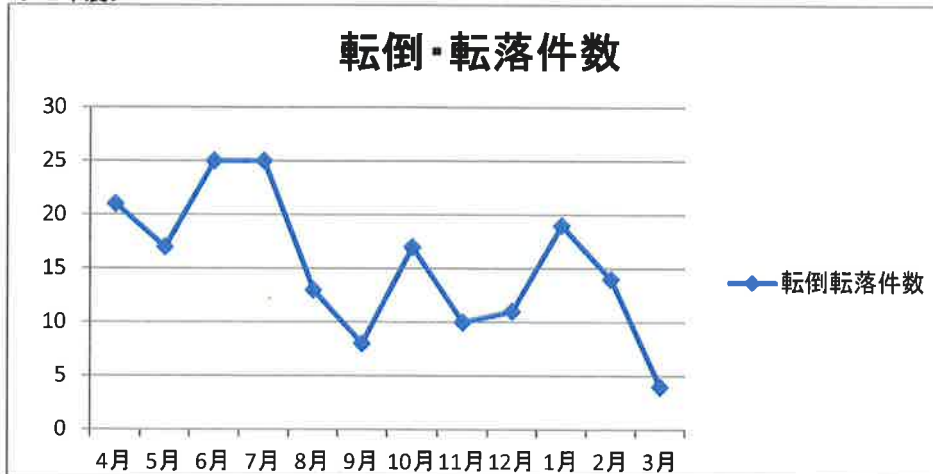
令和2年度年間 転倒転落評価分類集計

			4月	5月	6月	7月	8月	9月	10月	11月	12月	1月	2月	3月	合計
転倒・転落	インシデント	レベル0	2	1	5	4		1	4	1					18
		レベル1	13	11	16	16	10	4	12	5	11	14	10	4	126
		レベル2	6	4	1	4	2	3		4		4	4		32
		レベル3a					1								1
	アクシデント	レベル3b		1	3	1			1		1				7
合計			21	17	25	25	13	8	17	10	11	19	14	4	184
入院患者 延べ人数			11,246	11,191	10,777	11,451	11,521	11,168	11,409	11,059	11,727	11,845	10,785	11,835	136,014
発生率			0.2%	0.2%	0.2%	0.2%	0.1%	0.1%	0.1%	0.1%	0.1%	0.2%	0.1%	0.03%	0.1%

<R元年度>



<R2年度>

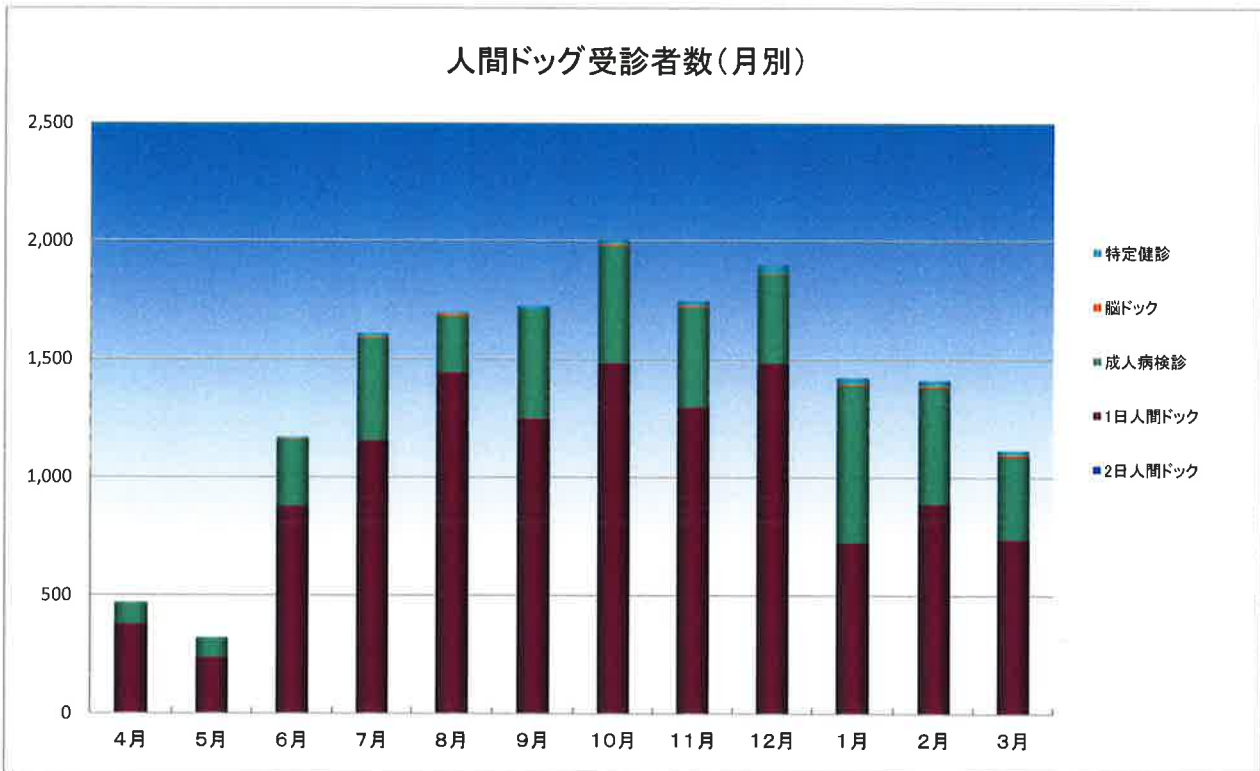


3-13.その他

人間ドック受診者数（月別）

（単位：件）

	4月	5月	6月	7月	8月	9月	10月	11月	12月	1月	2月	3月	合計
2日人間ドック	0	0	3	1	1	0	0	2	0	1	0	1	9
1日人間ドック	377	235	873	1,153	1,441	1,247	1,483	1,294	1,482	721	886	735	11,927
成人病検診	91	84	283	434	238	463	496	422	377	668	494	353	4,403
脳ドック	0	0	3	3	10	0	6	7	4	5	9	8	55
特定健診	0	0	6	15	6	14	20	21	35	27	22	16	182
その他健診	0	0	12	19	21	21	8	11	8	10	5	4	119
職員健診	2	0	0	0	0	0	0	0	0	187	0	417	606
合計	470	319	1180	1625	1717	1745	2013	1757	1906	1619	1416	1534	17,301

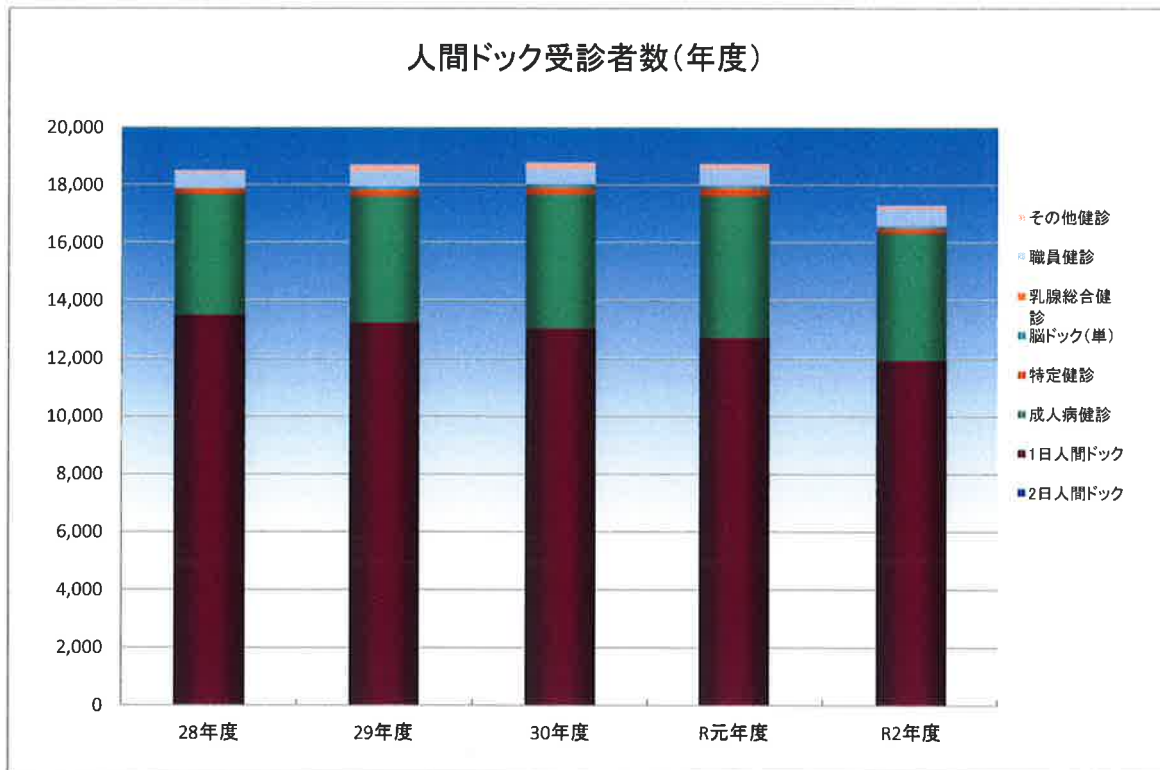


人間ドック受診者数（年度）

（単位：件）

	28年度	29年度	30年度	R元年度	R2年度
2日人間ドック	32	21	22	8	9
1日人間ドック	13,471	13,212	13,017	12,708	11,927
成人病健診	4,186	4,394	4,638	4,924	4,403
特定健診	203	223	251	269	182
脳ドック（単）	0	81	93	72	55
乳腺総合健診	0	0	0	0	0
職員健診	532	553	549	589	606
その他健診	81	218	212	168	119
合計	18,505	18,702	18,782	18,738	17,301

人間ドック受診者数（年度）

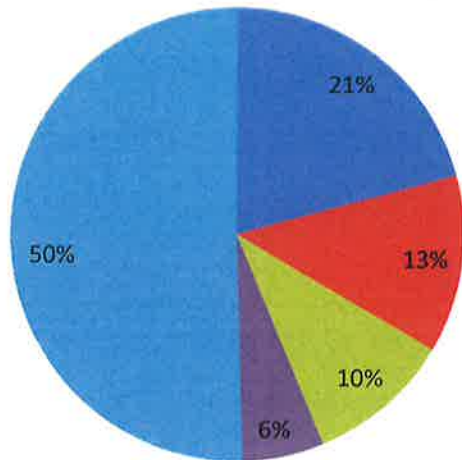


外来紹介状持参者（おもな紹介元）

(件)

医療機関名称	29年度
さいたま市立病院	134
彩の国東大宮メディカルセンター	82
自治医科大学附属埼玉医療センター	66
さいたま赤十字病院	38
その他	326
全体数	646

29年度

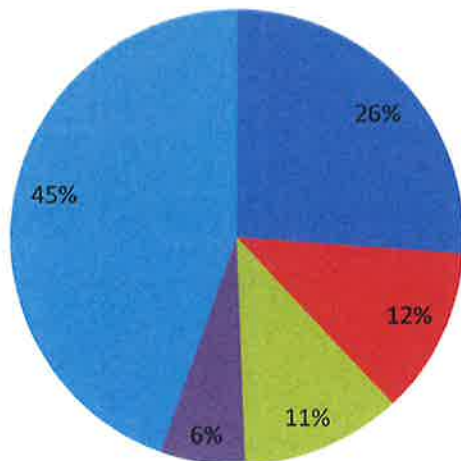


- さいたま市立病院
- 彩の国東大宮メディカルセンター
- 自治医科大学附属埼玉医療センター
- さいたま赤十字病院
- その他

(件)

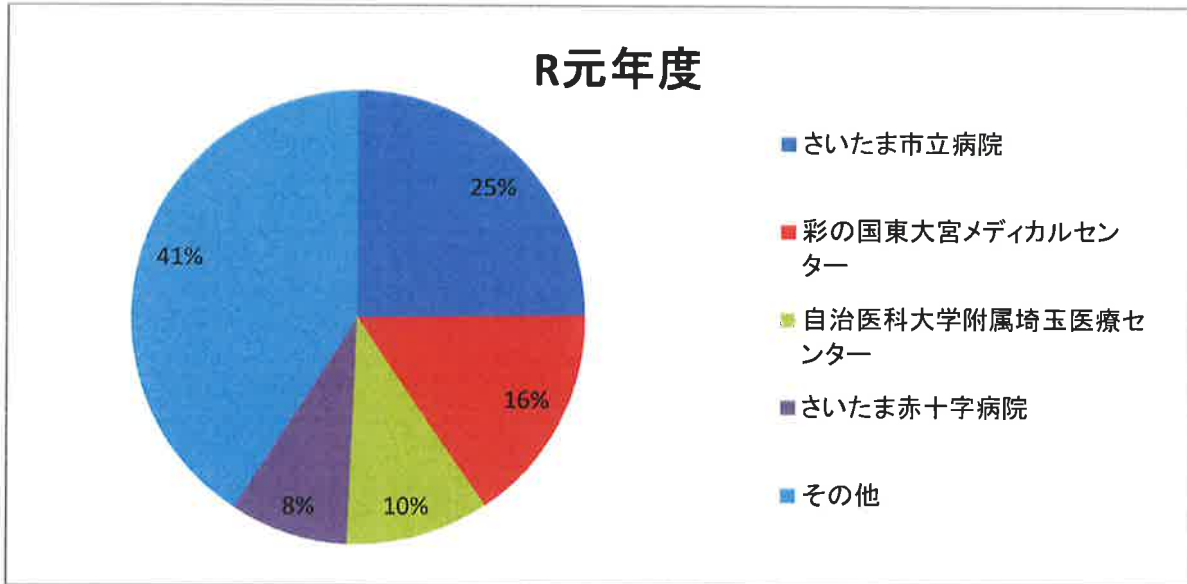
医療機関名称	30年度
さいたま市立病院	176
自治医科大学附属埼玉医療センター	80
彩の国東大宮メディカルセンター	77
さいたま赤十字病院	41
その他	301
全体数	675

30年度

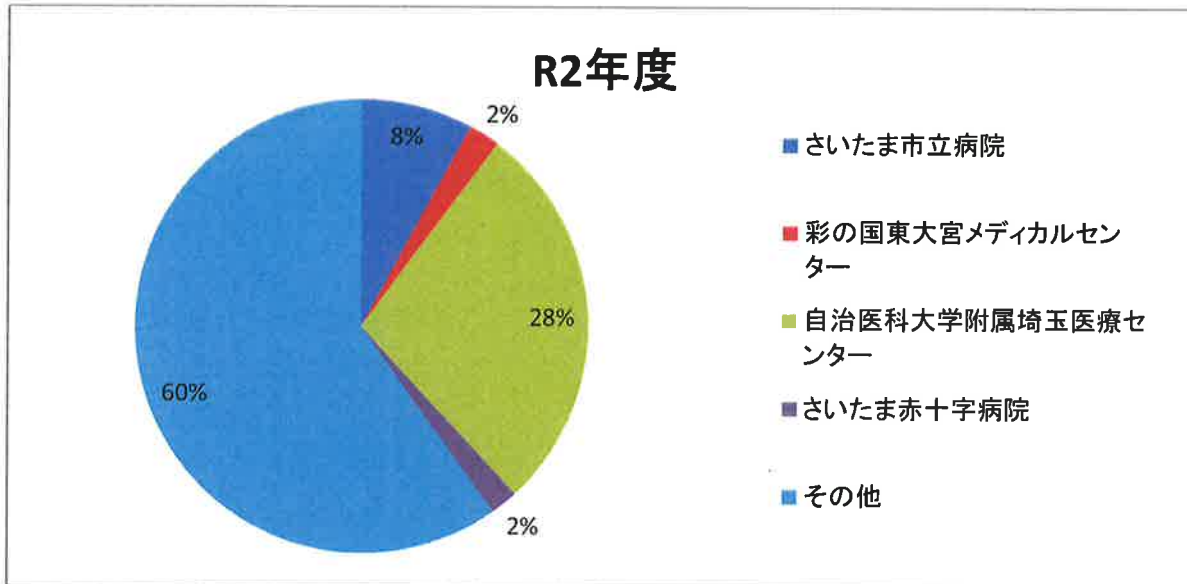


- さいたま市立病院
- 自治医科大学附属埼玉医療センター
- 彩の国東大宮メディカルセンター
- さいたま赤十字病院
- その他

医療機関名称	(件) R元年度
さいたま市立病院	163
彩の国東大宮メディカルセンター	103
自治医科大学附属埼玉医療センター	67
さいたま赤十字病院	56
その他	268
全体数	657



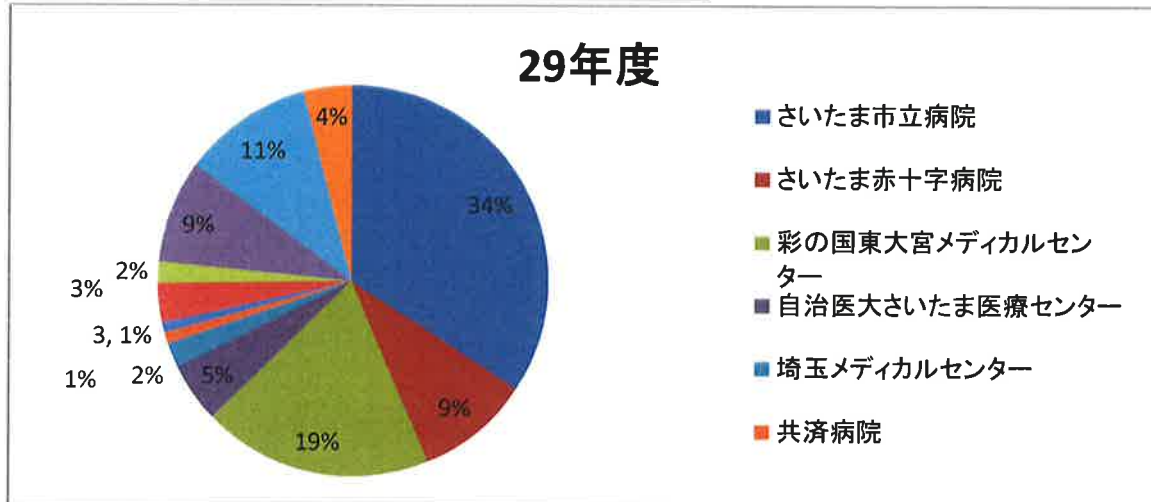
(件)	
医療機関名称	R2年度
さいたま市立病院	28
彩の国東大宮メディカルセンター	8
自治医科大学附属埼玉医療センター	100
さいたま赤十字病院	7
その他	213
全体数	356



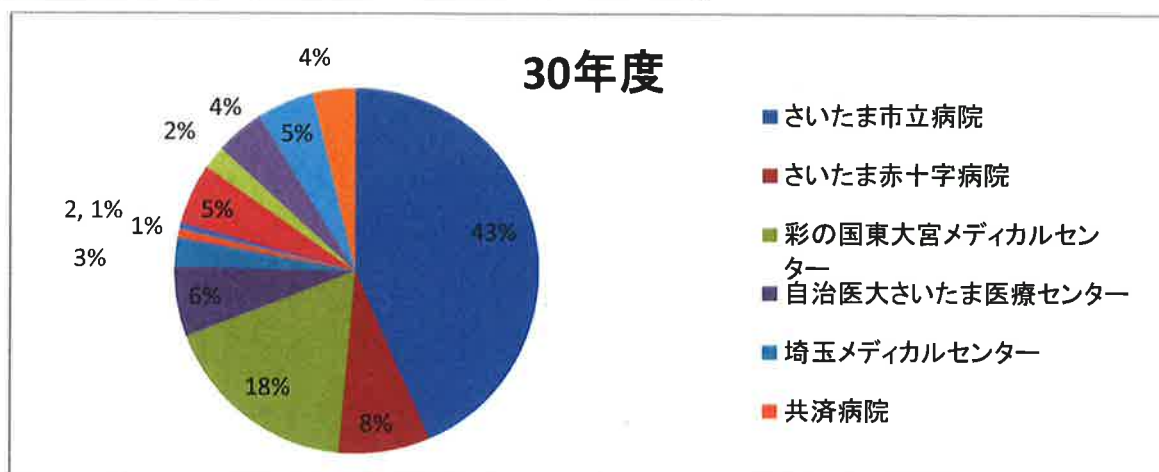
急性期病院との連携状況（.H29.H30.R元年度.R2年度）

(件)

医療機関名称	29年度
さいたま市立病院	117
さいたま赤十字病院	32
彩の国東大宮メディカルセンター	65
自治医大さいたま医療センター	17
埼玉メディカルセンター	7
共済病院	3
三愛病院	3
さいたま北部医療センター	11
さいたま市民医療センター	6
その他さいたま市内	29
さいたま市以外(県内)	37
埼玉県外	14
合計	341

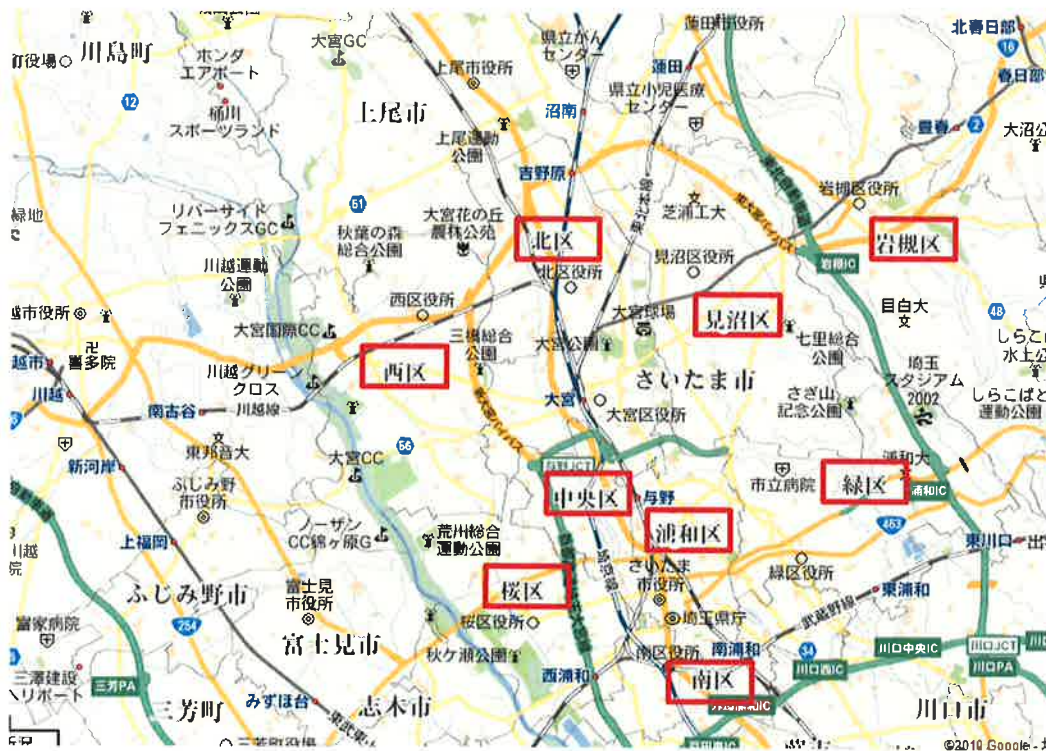
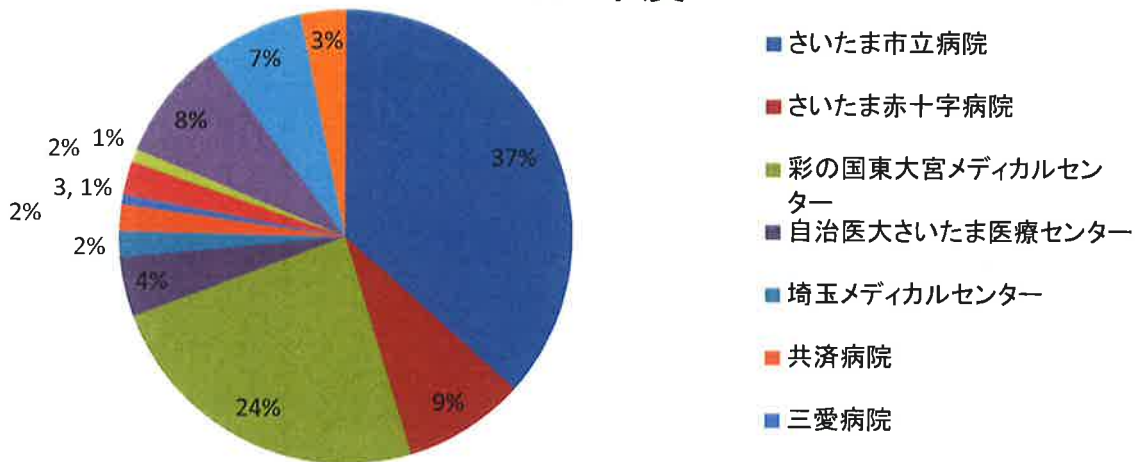


医療機関名称	30年度
さいたま市立病院	169
さいたま赤十字病院	31
彩の国東大宮メディカルセンター	69
自治医大さいたま医療センター	24
埼玉メディカルセンター	10
共済病院	3
三愛病院	2
さいたま北部医療センター	21
さいたま市民医療センター	8
その他さいたま市内	17
さいたま市以外(県内)	20
埼玉県外	15
合計	389



医療機関名称	R元年度 (件)
さいたま市立病院	156
さいたま赤十字病院	37
彩の国東大宮メディカルセンター	102
自治医大さいたま医療センター	18
埼玉メディカルセンター	8
共済病院	8
三愛病院	3
さいたま北部医療センター	10
さいたま市民医療センター	4
その他さいたま市内	36
さいたま市以外(県内)	30
埼玉県外	14
合計	426

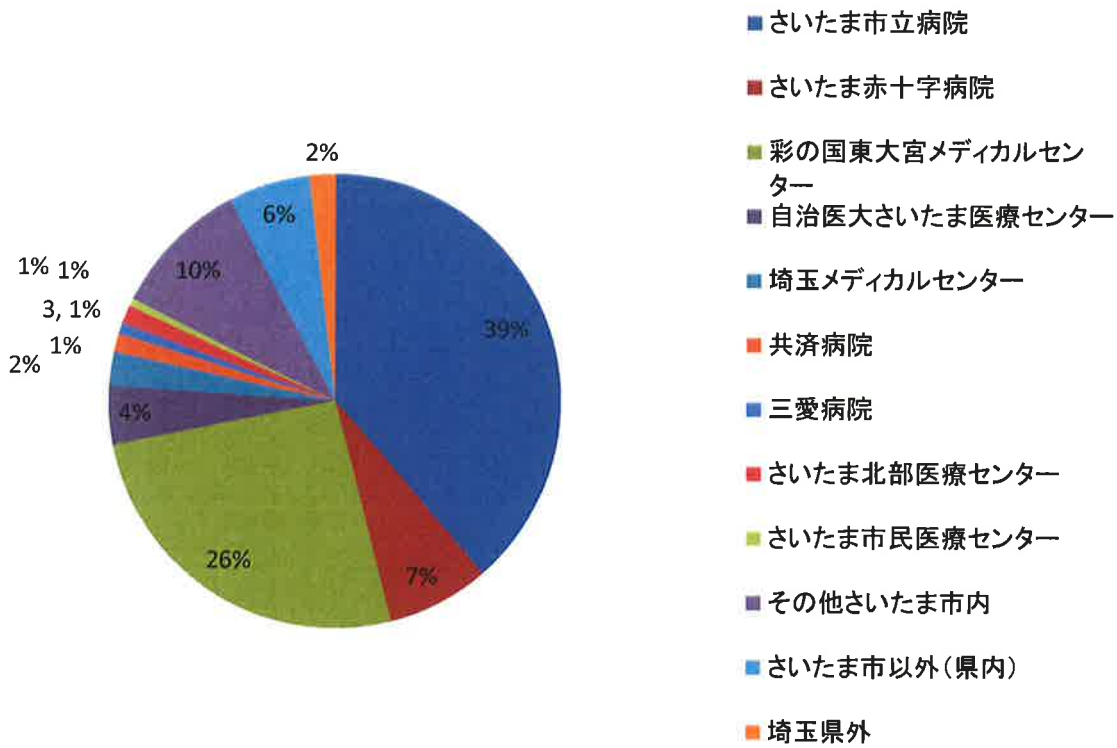
R元年度



(件)

医療機関名称	R2年度
さいたま市立病院	147
さいたま赤十字病院	28
彩の国東大宮メディカルセンター	98
自治医大さいたま医療センター	16
埼玉メディカルセンター	9
共済病院	5
三愛病院	3
さいたま北部医療センター	5
さいたま市民医療センター	2
その他さいたま市内	38
さいたま市以外(県内)	22
埼玉県外	7
合計	380

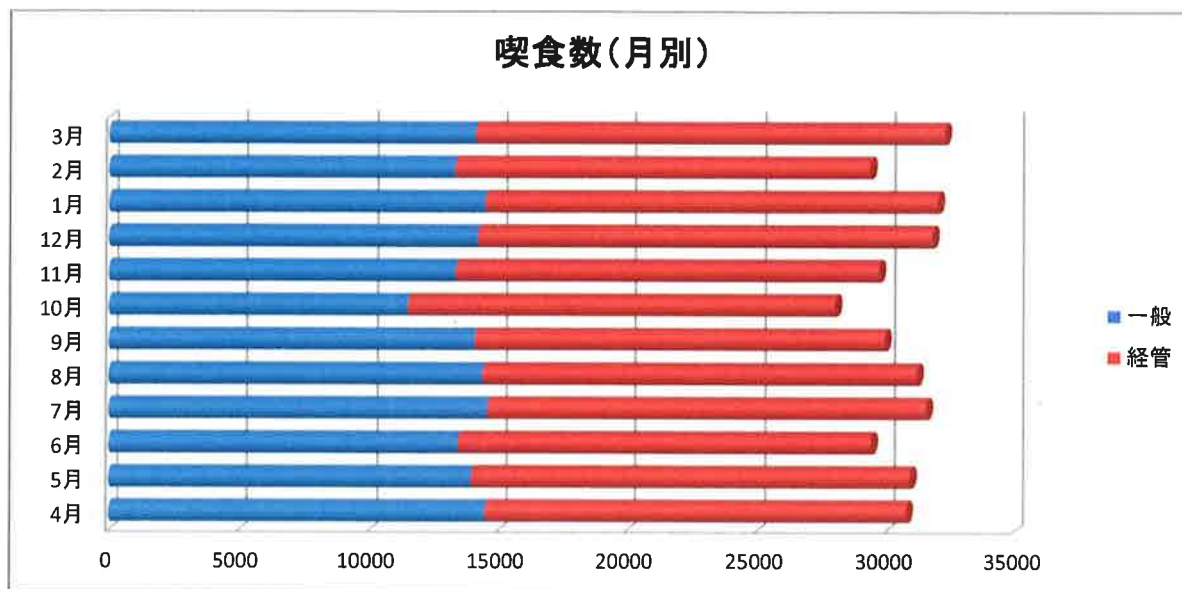
R2年度



喫食数

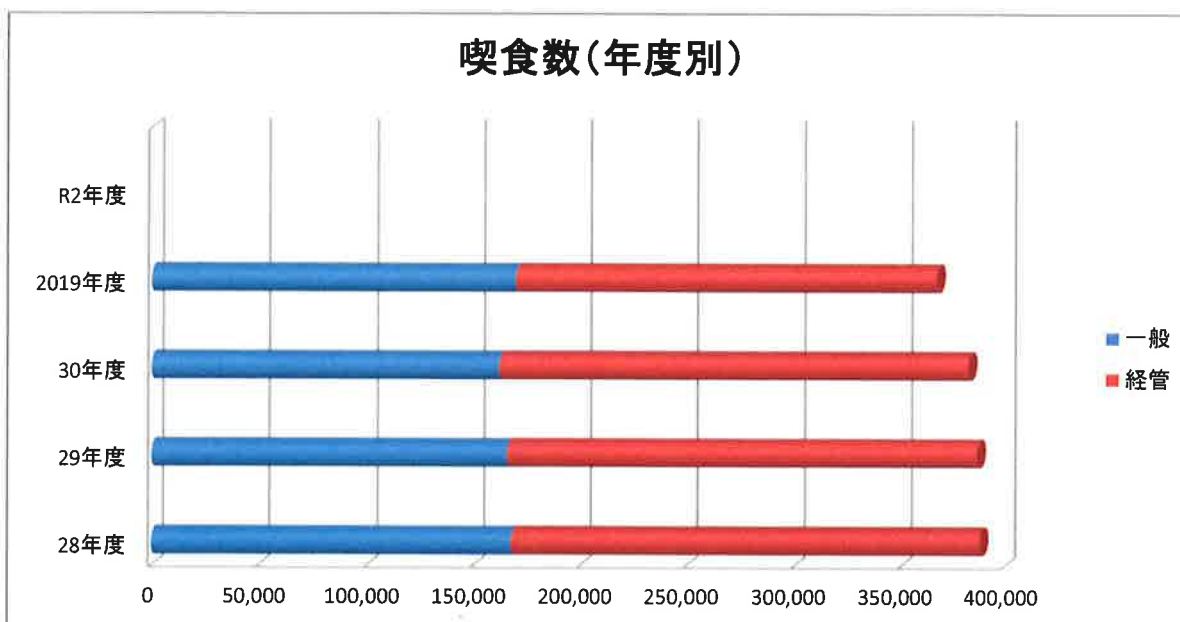
(単位:食)

R2年度	4月	5月	6月	7月	8月	9月	10月	11月	12月	1月	2月	3月	合計
一般	14505	13974	13447	14594	14407	14102	11500	13360	14214	14504	13331	14136	166,074
経管	16296	16972	15990	16970	16797	15851	16541	16373	17585	17505	16060	18140	201,080
経口													0
月計	30,801	30,946	29,437	31,564	31,204	29,953	28,041	29,733	31,799	32,009	29,391	32,276	367,154



(単位:食)

	28年度	29年度	30年度	2019年度	R2年度
一般	167,776	165,896	162,235	169,870	
経管	220,708	221,299	220,692	197,464	
年計	388,484	387,195	382,927	367,334	0



喫食数

平成21年度	4月	5月	6月	7月	8月	9月	10月	11月	12月	1月	2月	3月	合計
一般	18,582	18,324	17,750	18,053	17,816	16,894	17,280	16,464	16,730	17,093	16,155	17,938	209,079
経管	15,461	16,383	15,950	16,836	17,006	16,442	17,176	16,610	17,321	17,635	15,628	17,090	199,538
経口													0
月計	34,043	34,707	33,700	34,889	34,822	33,336	34,456	33,074	34,051	34,728	31,783	35,028	408,617

平成22年度	4月	5月	6月	7月	8月	9月	10月	11月	12月	1月	2月	3月	合計
一般	16,795	16,771	16,690	17,914	17,782	17,596	17,721	16,681	16,655	16,957	15,468	17,153	204,183
経管	16,932	17,793	16,968	17,550	17,416	16,562	17,144	16,527	17,173	17,023	15,376	17,148	203,612
経口													0
月計	33,727	34,564	33,658	35,464	35,198	34,158	34,865	33,208	33,828	33,980	30,844	34,301	407,795

平成23年度	4月	5月	6月	7月	8月	9月	10月	11月	12月	1月	2月	3月	合計
一般	16,416	16,617	15,928	16,374	16,349	15,605	16,169	15,521	16,481	16,248	15,662	16,677	194,047
経管	16,912	17,355	16,653	17,049	17,235	16,932	17,499	16,923	17,415	17,270	16,608	17,964	205,815
経口													0
月計	33,328	33,972	32,581	33,423	33,584	32,537	33,668	32,444	33,896	33,518	32,270	34,641	399,862

平成24年度	4月	5月	6月	7月	8月	9月	10月	11月	12月	1月	2月	3月	合計
一般	16,227	16,503	15,255	15,729	15,834	15,337	16,176	15,737	15,864	15,383	15,062	16,323	189,430
経管	17,049	17,392	16,808	17,557	17,646	17,052	17,173	17,161	17,634	17,226	15,568	17,387	205,653
経口													0
月計	33,276	33,895	32,063	33,286	33,480	32,389	33,349	32,898	33,498	32,609	30,630	33,710	395,083

平成25年度	4月	5月	6月	7月	8月	9月	10月	11月	12月	1月	2月	3月	合計
一般	15,963	16,066	15,230	15,355	14,788	14,140	14,799	14,002	14,470	15,090	14,468	16,139	180,510
経管	16,627	17,296	16,814	17,652	17,522	16,831	17,402	16,470	17,569	17,170	15,944	17,741	205,038
経口													0
月計	32,590	33,362	32,044	33,007	32,310	30,971	32,201	30,472	32,039	32,260	30,412	33,880	385,548

平成26年度	4月	5月	6月	7月	8月	9月	10月	11月	12月	1月	2月	3月	合計
一般	15,291	15,752	14,946	15,024	14,487	14,143	14,561	13,552	14,633	14,423	12,789	14,303	173,904
経管	17,060	17,776	17,396	18,024	18,387	17,678	18,067	17,276	18,165	17,825	15,750	17,359	210,763
経口													0
月計	32,351	33,528	32,342	33,048	32,874	31,821	32,628	30,828	32,798	32,248	28,539	31,662	384,667

平成27年度	4月	5月	6月	7月	8月	9月	10月	11月	12月	1月	2月	3月	合計
一般	14,361	14,872	14,854	14,764	14,667	14,462	15,694	15,114	16,138	15,624	14,427	15,657	180,634
経管	16,814	17,243	16,499	17,301	17,358	16,662	17,390	16,909	17,750	17,400	16,559	18,103	205,988
経口													0
月計	31,175	32,115	31,353	32,065	32,025	31,124	33,084	32,023	33,888	33,024	30,986	33,760	386,622

平成28年度	4月	5月	6月	7月	8月	9月	10月	11月	12月	1月	2月	3月	合計
一般	15,432	15,941	14,276	14,199	14,533	13,555	13,893	13,145	13,204	13,654	12,249	13,695	167,776
経管	17,689	18,185	17,922	18,858	18,231	18,168	18,988	18,500	19,382	19,247	17,167	18,371	220,708
経口													0
月計	33,121	34,126	32,198	33,057	32,764	31,723	32,881	31,645	32,586	32,901	29,416	32,066	388,484

平成29年度	4月	5月	6月	7月	8月	9月	10月	11月	12月	1月	2月	3月	合計
一般	13,006	12,925	12,387	13,335	13,846	13,900	14,001	14,535	15,036	14,525	13,315	15,085	165,896
経管	17,868	18,304	18,082	18,717	18,768	18,193	18,563	17,795	18,810	19,112	17,733	19,354	221,299
経口													0
月計	30,874	31,229	30,469	32,052	32,614	32,093	32,564	32,330	33,846	33,637	31,048	34,439	387,195

平成30年度	4月	5月	6月	7月	8月	9月	10月	11月	12月	1月	2月	3月	合計
一般	13,929	13,577	13,299	13,337	13,156	12,855	13,855	13,632	14,079	13,806	12,335	14,375	162,235
経管	18,250	18,706	18,166	19,230	18,713	18,183	18,997	18,480	18,757	18,923	16,492	17,795	220,692
経口													0
月計	32,179	32,283	31,465	32,567	31,869	31,038	32,852	32,112	32,836	32,729	28,827	32,170	382,927

2019年度	4月	5月	6月	7月	8月	9月	10月	11月	12月	1月	2月	3月	合計
一般	14,963	14,962	14,903	14,451	14,672	14,454	13,722	13,187	13,600	13,707	12,678	14,571	169,870
経管	15,841	16,307	16,108	16,689	16,815	16,022	17,232	16,538	17,212	16,829	15,395	16,476	197,464
経口													0
月計	30,804	31,269	31,011	31,140	31,487	30,476	30,954	29,725	30,812	30,536	28,073	31,047	367,334

5.職員の状況

職種別・部門別職員数

(単位：人)

区分	常勤	非常勤	臨時職員	合計
医師	15	37	—	52
歯科医師	2	1	—	3
看護部責任者	1	0	—	1
正看護師	99	32	—	131
准看護師	17	4	—	21
介護職	82	7	—	89
看護・介護助手	1	17	—	18
薬剤師	6	2	—	8
診療放射線技師	10	0	—	10
臨床検査技師	5	3	—	8
管理栄養士	6	1	—	7
理学療法士	29	2	—	31
作業療法士	18	4	—	22
言語聴覚士	6	2	—	8
歯科衛生士	2	0	—	2
医療ソーシャルワーカー	6	1	—	7
リハビリ助手	1	1	—	2
事務職員	65	11	—	76
高看学生	7	0	—	7
准看学生	10	0	—	10
運転士	8	0	—	8
※休職者含む				0
合計	396	125	0	521

認定医師数

(単位：人)

名称	常勤	非常勤
整形外科専門医		1
皮膚科専門医		
麻酔科専門医		
放射線科専門医	1	
眼科専門医		
産婦人科専門医		
耳鼻咽喉科専門医		
泌尿器科専門医		
形成外科専門医		
病理専門医		
内科専門医	4	
外科専門医	2	
糖尿病専門医	1	1
肝臓専門医		
感染症専門医		
救急科専門医		
血液専門医		
循環器専門医	1	
呼吸器専門医		
消化器病専門医	2	1
腎臓専門医		
小児科専門医		
口腔外科専門医		
内分泌代謝科専門医		
消化器外科専門医	1	
超音波専門医		
細胞診専門医		
透析専門医		
脳神経外科専門医		
リハビリテーション科専門医		1
老年病専門医		
心臓血管外科専門医		
呼吸器外科専門医		
消化器内視鏡専門医	3	1
小児外科専門医		
神経内科専門医		
リウマチ専門医		
歯周病専門医		
乳腺専門医		
臨床遺伝専門医		
漢方専門医		
レーザー専門医		
気管支鏡専門医		
歯科麻酔専門医		
小児歯科専門医		
アレルギー専門医		
核医学専門医	1	
気管食道科専門医		
合計	16	5

※重複計上は不可。

入退職者数

(単位：人)

	入職人数		退職人数	
		うちパート		うちパート
医師	9	8	1	1
歯科医師	3	0	2	0
正看護師	14	3	14	4
准看護師	7	1	5	2
看護介護補助	9	2	11	2
薬剤師	0	0	0	0
管理栄養士	1	0	0	0
理学療法士	6	0	2	0
作業療法士	4	0	2	0
言語聴覚士	2	0	0	0
歯科衛生士	1	0	3	0
リハビリ助手	0	0	0	0
診療放射線技師	1	0	0	0
臨床検査技師	1	1	1	1
ケアマネージャー	0	0	0	0
医療ソーシャルワーカー	0	0	0	0
事務	11	1	7	0
栄養士	0	0	0	0
保健師	1	1	1	0
准看生	5	0	4	0
運転士	0	0	1	0
薬剤師補助	0	0	0	0
計	75	17	54	10

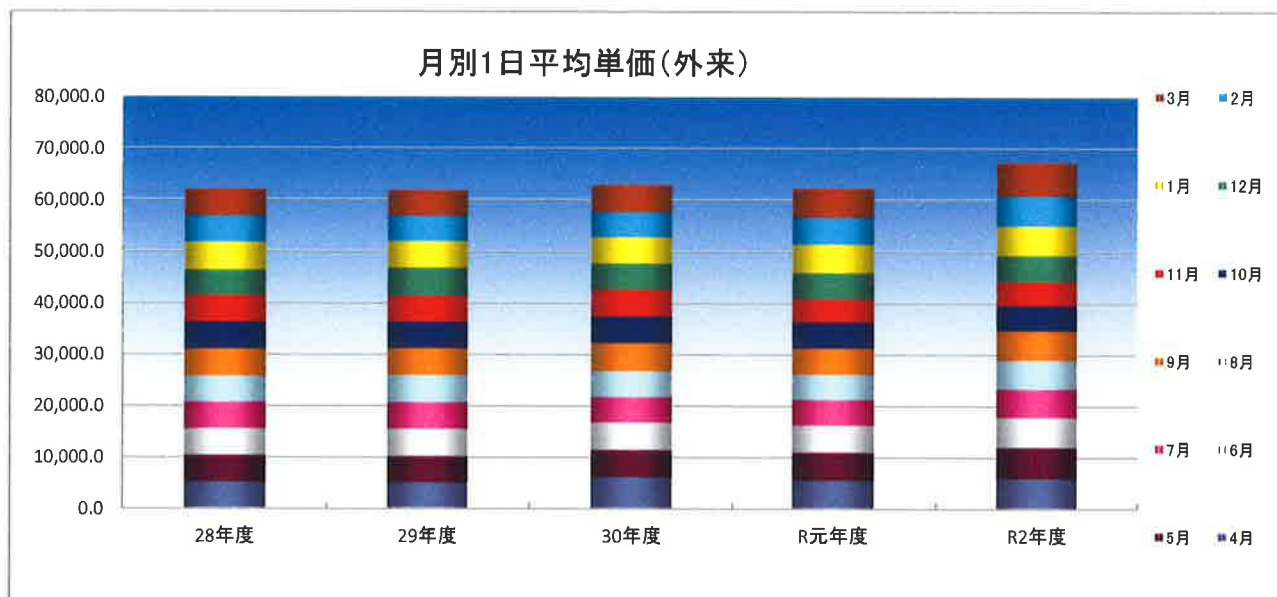
6.経理の状況

月別1日平均単価(医科)

1. 外来

(単位：円)

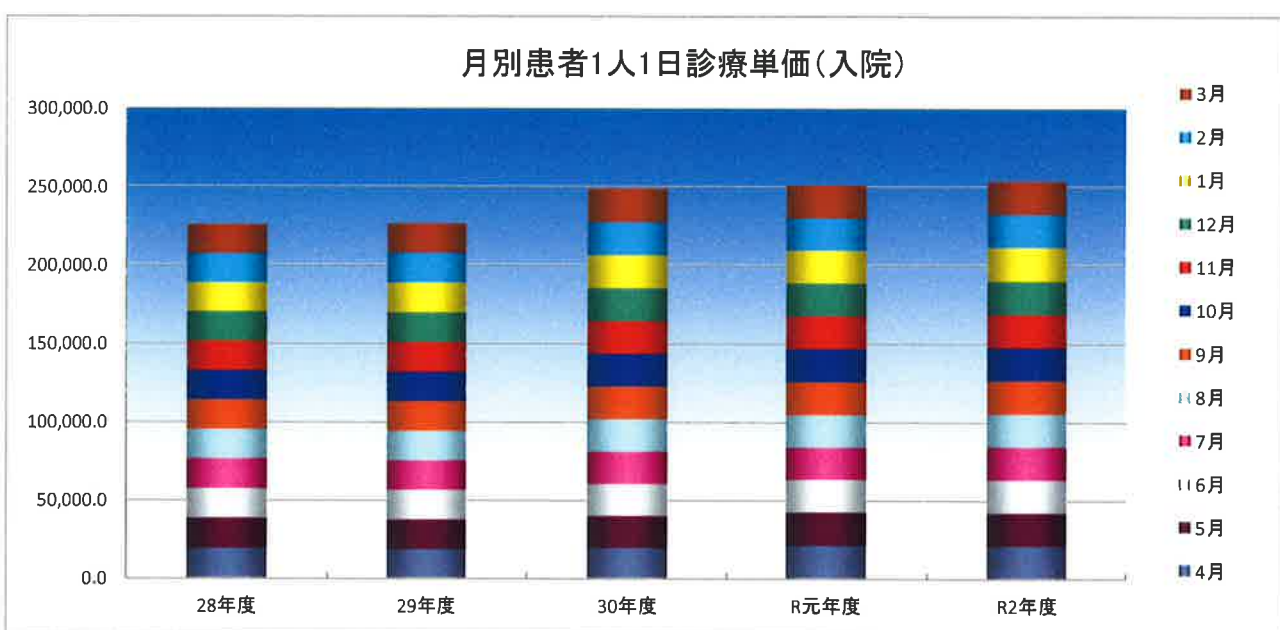
年度	4月	5月	6月	7月	8月	9月	10月	11月	12月	1月	2月	3月	平均
28年度	5,211.0	5,124.0	5,244.0	5,088.0	5,102.0	5,230.0	5,268.0	5,150.0	4,973.0	5,368.0	5,165.0	5,182.0	5,175.4
29年度	5,071.0	5,060.0	5,384.0	5,120.0	5,307.0	5,183.0	5,147.0	5,041.0	5,480.0	5,103.0	4,992.0	5,003.0	5,157.6
30年度	6,119.0	5,302.0	5,352.0	4,891.0	5,106.0	5,413.0	5,213.0	5,206.0	5,044.0	5,058.0	4,951.0	5,312.0	5,247.3
R元年度	5,511.0	5,456.0	5,301.0	4,925.0	4,916.0	5,102.0	5,065.0	4,523.0	5,088.0	5,490.0	5,321.0	5,670.0	5,197.3
R2年度	5,931.0	6,027.0	5,835.0	5,546.0	5,602.0	5,659.0	4,948.0	4,673.0	5,101.0	5,663.0	5,920.0	6,479.0	5,615.3



2. 入院

(単位：円)

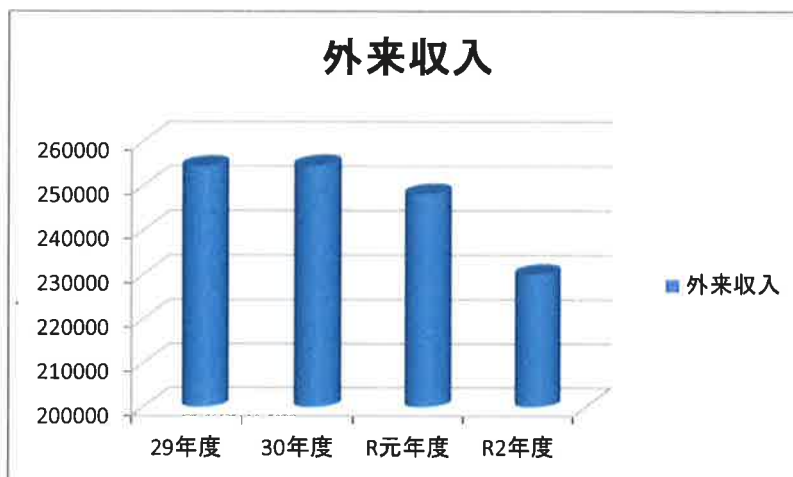
年度	4月	5月	6月	7月	8月	9月	10月	11月	12月	1月	2月	3月	平均
28年度	19,270.0	19,220.0	18,997.0	18,927.0	18,818.0	18,704.0	18,800.0	18,788.0	18,676.0	18,462.0	18,666.0	18,782.0	18,842.5
29年度	18,732.0	18,798.0	18,952.0	18,817.0	18,908.0	18,795.0	18,750.0	18,973.0	18,945.0	18,895.0	19,090.0	19,051.0	18,892.2
30年度	19,772.0	20,191.0	20,444.0	20,678.0	20,811.0	20,651.0	20,942.0	20,914.0	20,922.0	21,004.0	21,196.0	21,283.0	20,734.0
R元年度	21,195.0	21,092.0	21,011.0	20,577.0	20,747.0	20,813.0	21,145.0	21,076.0	21,005.0	20,656.0	20,858.0	21,111.0	20,940.5
R2年度	21,012.0	20,928.0	21,124.0	21,261.0	21,006.0	21,103.0	21,164.0	21,261.0	21,281.0	21,233.0	21,376.0	21,215.0	21,163.7



(1) 外来収入

	29年度	前年比	30年度	前年比	R元年度	前年比	R2年度	前年比
外来収入	254,502	97.3%	254,698	100.1%	248,197	97.4%	230,116	92.7%

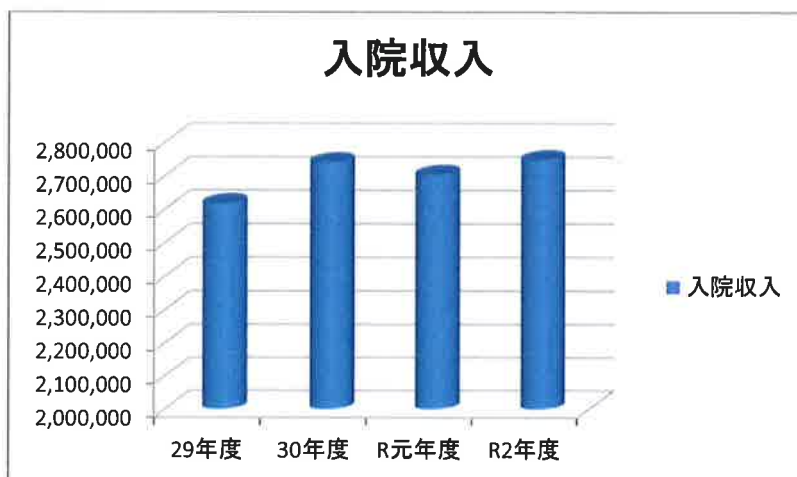
(単位:千円)



(2) 入院収入

	29年度	前年比	30年度	前年比	R元年度	前年比	R2年度	前年比
入院収入	2,616,386	101.2%	2,739,738	104.7%	2,702,881	98.7%	2,747,178	101.6%

(単位:千円)



(3) 人間ドック収入

	29年度	前年比	30年度	前年比	R元年度	前年比	R2年度	前年比
人間ドック収入	740,510	99.5%	738,061	99.7%	731,889	99.2%	683,147	93.3%

(単位:千円)

