

病院年報

令和元年度



1.病院概要

当院の基本理念

信頼の医療とこちよい療養の実践

- 1.地域社会への貢献
- 2.職員の生活と資質の向上
- 3.健全な経営



基本方針

- 患者様の権利を尊重した安全な医療及び介護を提供いたします。
- 亜急性期・回復期医療を中心に良質な医療・リハビリテーションを提供し、地域の患者様の在宅復帰を支援いたします。
- 在宅医療・在宅介護サービスを積極的に行い、地域の皆様の在宅医療を支援いたします。
- 人間ドック、各種健康診断を通じて、地域の予防医学向上に努力いたします。
- 良質で安全な医療及び介護を提供するために、職員の資質の向上に努めます。
- 医療法人財団として経営の健全化に努めます。

患者様の権利

- 1.患者様は、個人として常に人格を尊重され、良質な医療を受ける権利があります。
- 2.患者様は、自分が受ける治療法や検査の有効性、危険性、他の治療法の有無などについて、判りやすく説明を受けた上で、選択する権利があります。
- 3.患者様は、当院で受けた検査の結果や治療法の説明に対して、他の医師の意見（セカンドオピニオン）を参考にする権利があります。
- 4.患者様は、自分自身の診療に関する情報の提供を受ける権利があります。
- 5.患者様は個人の情報やプライバシーについて保護される権利があります。

大宮共立病院では、以上のような患者様の権利を尊重した医療を実践しております。

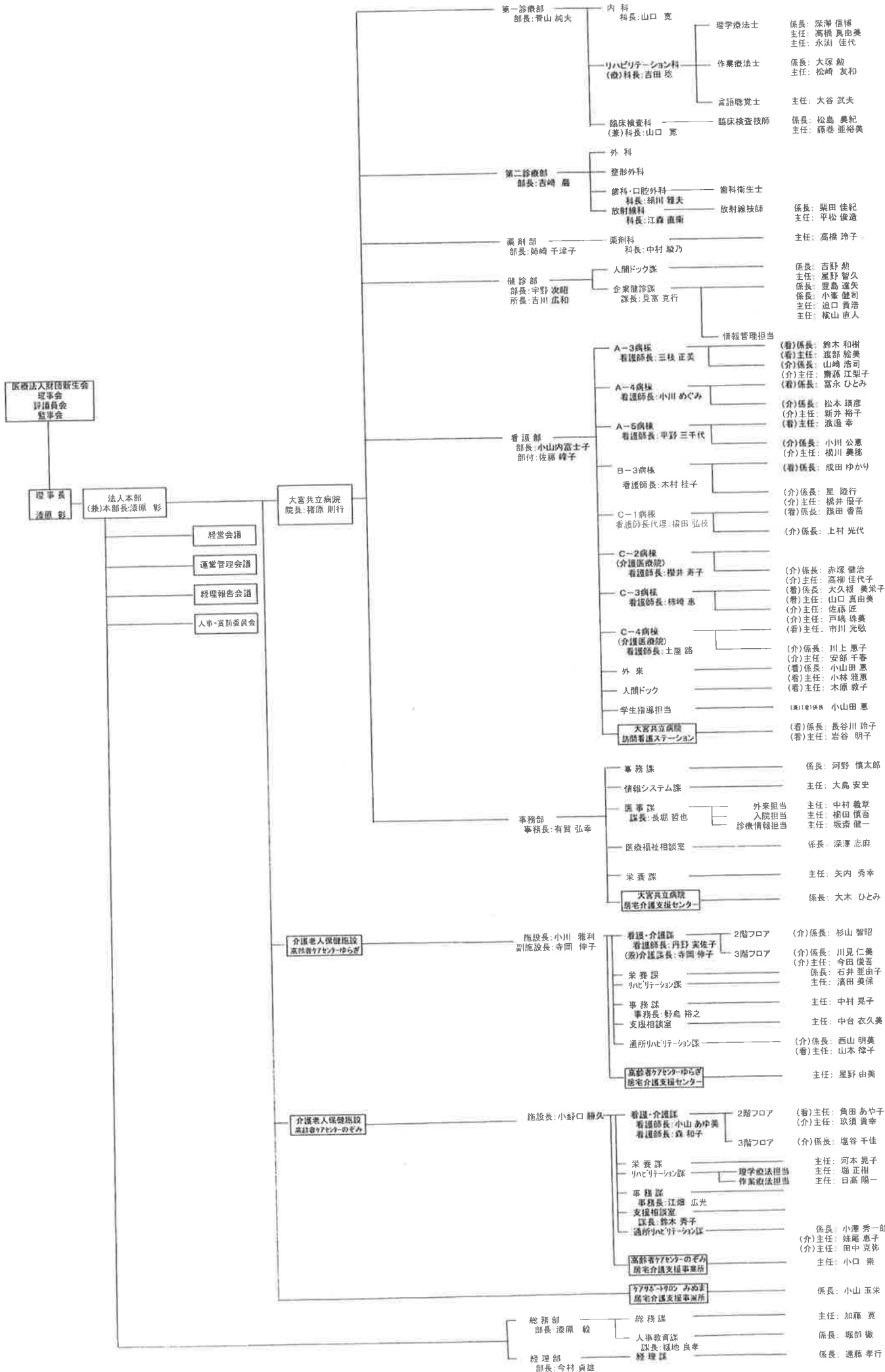
病 院 治 革

私ども医療法人財団『新生会』は、昭和56年に市内片柳の地に『大宮共立病院』を開設以来、地域医療、保健、福祉サービスの総合的、一般的提供という理念のもとに歩み続けております。具体的には、高齢者の専門的かつ統合的な医療機関としてリハビリテーション、デイケア、訪問医療、訪問看護ステーション、車椅子での歯科治療等、心身に障害や疾病をお持ちの方々のニーズにあわせた数多くの事業を積極的に進めてまいりました。また、『特別養護老人ホーム敬寿園』、ケアハウス『みたがい』といった福祉施設と、24時間体制の相談やヘルパーの派遣、365日のデイサービス、介護老人保健施設『大宮ナーシング・ピア』等は関連する社会福祉法人『欣彰会』の事業と並行して行っております。増え続ける高齢者医療・福祉のニーズに応える為に平成12年3月には、さいたま市の西部に介護老人保健施設『高齢者ケアセンターゆらぎ』、平成20年3月には、大宮共立病院の隣接地に介護老人保健施設『高齢者ケアセンターのぞみ』を開設いたしました。今後も、これまでの経験や実績を生かし、地域の皆様から一層のご信頼をいただけるよう努力してまいりますので、変わらぬご指導ご支援を賜りますようお願い申し上げます。

1981 (昭和56年)	4月	病院開設許可
	8月	病院診療開始 B館新築 (180床) 保険取扱い医療機関及び療養取扱い機関の指定
	9月	生活保護法による指定医療機関
1982 (昭和57年)	4月	人間ドック部門運営開始
1984 (昭和59年)	12月	社会福祉法人 欣彰会設置認可
1985 (昭和60年)	7月	特別養護老人ホーム敬寿園開設 (50名)
1987 (昭和62年)	7月	敬寿園デイ・サービスセンターの開設 (1日15名) (大宮市・与野市よりの受託事業)
1988 (昭和63年)	5月	在宅訪問看護開始
	11月	C館増築 (病床数計242床)
1989 (平成元年)	2月	老人保健施設大宮ナーシング・ピア開設 (52名)
	8月	A館増築 (病床数計450床) 人間ドック部門 (総合健診プログラム) 設置 (1日40名) 人間ドック優良施設の指定
1990 (平成2年)	4月	特例許可老人病院入院医療管理料 (Ⅱ)
	10月	敬寿園在宅介護支援センターの開設
1992 (平成4年)	6月	特例許可老人病院入院医療管理料 (Ⅰ)
1994 (平成6年)	2月	アクティビティセンター新築
	3月	病院デイ・ケア事業開始 (1日50人)
1995 (平成7年)	1月	医療法人財団新生会設置認可
	5月	人間ドック部門 (総合健診プログラム) の拡充 (1日60名)
1996 (平成8年)	4月	敬寿園増築 (入所定員80名、ショートステイ20名) デイ・サービスセンター (B型、E型) 地域交流スペース設置 ケアハウス『みたがい』開設
1997 (平成9年)	4月	大宮共立病院訪問看護ステーション開設 社会福祉法人欣彰会 大宮市大砂土デイサービスセンター事業受託
1999 (平成11年)	10月	大宮共立病院居宅介護支援センター開設
2000 (平成12年)	3月	医療法人財団新生会 介護老人施設 高齢者ケアセンターゆらぎ (100床) 開設
	8月	総合リハビリテーション施設開設
2001 (平成13年)	1月	介護予防センターおのみやくらし安心館開設
	2月	大宮共立病院事務棟新築
	5月	大宮共立病院C館増築 (療養病棟)
2002 (平成14年)	7月	大宮介護支援サービス開設
	9月	大宮共立病院療養型転換改修工事完了
2003 (平成15年)	11月	回復期リハビリテーション病棟開設
2005 (平成17年)	4月	さいたま市特別養護老人ホーム原殿園事業受託
2006 (平成18年)	3月	(財) 日本医療機能評価機構 病院機能評価認定取得
	10月	人間ドック・健診施設機能評価認定取得
	12月	情報セキュリティマネジメントシステム認証取得 (ISO/IEC27001:2005/JIS Q 27001:2006)
2007 (平成19年)	5月	人間ドック部門 (総合健診プログラム) 拡充 (1日70名)
	8月	大宮介護支援サービス閉鎖
2008 (平成20年)	3月	医療法人財団新生会 介護老人保健施設 高齢者ケアセンターのぞみ (100床) 開設
2009 (平成21年)	4月	社会福祉法人欣彰会 特別養護老人ホーム 敬寿園宝来ホーム (120床) 開設 (旧原殿園)
2014 (平成26年)	11月	社会福祉法人欣彰会 高齢者総合サービスセンター 敬寿園七里ホーム開設
2018 (平成30年)	5月	ケアサポートサロンみぬま居宅介護支援事業所 開設
2018 (平成30年)	7月	大宮共立病院介護医療院 (114床) 開設

医療法人財団新生会 組織図

令和 元年 11月 11日



大宮共立病院委員会一覧

委員会	議長・委員長	実施日	目的
理事会	理事長	3・5月	
評議員会	評議員	3・5月	
監事会	監事	3・5月	
運営管理会議	院長	毎月1回 第二月曜日	病院運営に関する重要事項の審議及び各部よりの報告、委員会報告を受け、各部門より定義された事項について協議・検討する。
経理報告会議	理事長	毎月1回 最終月曜日	病院、老健施設等各部門毎の月次決算の報告を行い、財務・経理面から経営課題の協議・検討を行う。又予算時には各種予算を審議し、理事会・評議員会に提出する。
賞罰委員会	院長	審議が必要な都度	職員の表彰・懲戒に関する事項を検討し、病院に対し案を答申する。
人事委員会	院長	5.10月	職員の採用及び昇進・昇格に関して適否を審議する。
<常設委員会>			
医療安全管理委員会	第二診療部長	毎月1回	医療に係る安全確保を目的として報告された事例の発生原因、再発防止策を検討し、職員に周知する。又、医療安全に関する職員研修を企画立案する。
院内感染防止委員会	内科科長	毎月1回	院内感染対策について協議・検討し職員・患者様・患者様のご家族の予防意識を高め、感染防止の徹底をはかる
医療ガス管理委員会	院長	4・10月	医療ガスの取扱いの安全性について協議・検討し、医療ガスの安全管理を徹底する。
輸血療法委員会	第一診療部長	毎月1回	血液製剤等の取扱いの安全性及び輸血に関する医療行為の安全体制について協議・検討する。
褥瘡防止対策委員会	褥瘡防止 担当医師	毎月1回	入院患者全員に対し、褥瘡対策に関する診療計画を作成し、褥瘡防止の徹底を図る。
診療会議	院長	毎週月曜日 午後1:00~	院内各部署における診療業務を円滑に遂行するために、協議・検討する。
倫理委員会	院長	審議が必要な都度	医療行為が倫理的配慮のもとに行われるよう監視し、指示を与える。
病歴管理委員会	第一診療部長	毎月1回	病歴管理業務を円滑に運営するため、病歴管理上の病歴に関する事項を協議・検討する。
給食委員会	第一診療部長	5・8・11 ・2月	院内における給食業務の改善・向上及び患者給食の内容の充実を図る。
防災委員会	院長	5・11月	防火・防災に関する意識の高揚に努め、防災管理を徹底し、火災の防止及び災害時における物的、人的被害の軽減を図る。
職員衛生管理委員会	第一診療部長	毎月1回	職場の快適な作業環境の実現と労働条件の改善を通じて、職員の安全と健康を確保する。
<一般委員会>			
病床管理委員会（ベット調整会議）	第一診療部長	毎週月・木曜 午後1:30~	入院希望者に対し、当院としての受け入れ判定をし、効率の良い入院計画を策定し、病床稼働率の向上を図る。
薬事委員会	薬剤部長	5・8・11 ・2月	薬剤の採用・中止・見直し等を協議し、薬害の防止を図ると共に、薬剤の有効活用を図る。
回復期リハビリ病棟運営委員会	第一診療部長	毎月1回	回復期リハビリテーション病棟の運営が円滑に行えるよう協議・検討する。
人間ドック運営委員会	健診所長	毎月1回 第一火曜日	人間ドックの効率の良い運営をはかるため、関係部署と協議調整を図る。
患者サービス向上委員会	事務長	毎月1回	患者様及びご家族の意見・苦情を聞き入れ、改善策、改善案を策定し、患者サービスの向上を図る。
情報システム委員会	内科科長	随時	大宮共立病院の情報システムの最適な運用を検討する事を目的とし、システム運用規定を整備すると共に部門間での協議・調整を行う。
広報委員会	総務部長	随時	広報誌の編集・発行及びホームページの掲載内容の随時見直しを協議・検討する。
禁煙推進委員会	健診所長	5・8・11 ・2月	健康増進法に基づき、受動喫煙を防止すると共に、禁煙の推進活動を行う。
緩和ケア委員会	院長	毎月1回	緩和ケアに関する講演会、勉強会の企画及び緩和ケアチームによるケースカンファランスを開催し、緩和ケアへの意識とレベルの向上を図る。

R元年度研修会実施状況

研修名	日時	場所	対象職員	講師	参加人数
1 新入職員研修	平成31年4月1, 2, 3日 3日間	A館6階ホール	令和元年度新入職員及び下期中途入職常勤職員	御坊7iハブ・ソシヤル・ミー 及び総務部人事教育課	32名
2 感染防止研修会(第1回)	令和元年6月3日 17:50~18:30	のぞみ4階ホール	全職員	Meiji Seika ファルマ(株) 栗 紀彦 様	208名
3 主任研修	令和元年6月15, 16日 2日間	ラフレさいたま	各部署主任職員	御坊7iハブ・ソシヤル・ミー	46名
4 緩和ケア研修会	令和元年9月18日 17:50~18:40	のぞみ4階ホール	全職員	さいたま市保健福祉局 保健部高等看護学院 教務主任 麗藤 圭子 様	207名
5 新入職員フォローアップ研修	令和元年9月28日 13:30~17:00	のぞみ4階ホール	令和元年度新入職員	総務部人事教育課	22名
6 勉強会「高血圧ガイドライン2019」	令和元年10月8日 17:45~18:15	A館6階ホール	全職員	武田薬品工業(株) 山本 香織 様	55名
7 中途入職者研修	令和元年10月25日 14:00~17:00	A館6階ホール	令和元年度上期中途入職常勤職員	総務部人事教育課	14名
8 感染防止研修会(第2回)	令和元年10月7日 17:50~18:30	のぞみ4階ホール	全職員	さいたま市立病院 感染管理認定看護師 木村 恭恵 様	199名
9 勉強会「スキニアの栄養管理」	令和元年11月12日 17:45~18:15	A館6階ホール	全職員	ニュートリ・謝 伊幸田 未来 様	74名
10 医療安全管理研修(第1回)	令和元年11月25日 17:50~18:30	のぞみ4階ホール	全職員	大正富山医薬品(株) 湯元 隆太 様	154名
11 係長研修	令和元年12月7, 8日 2日間	ラフレさいたま	各部署係長職員	御坊7iハブ・ソシヤル・ミー	33名
12 勉強会「糖尿病・予防対策の基本」	令和元年12月10日 17:45~18:15	A館6階ホール	全職員	コンパテックジャパン(株) 松井 武明 様	76名
13 勉強会「認知症のある方との関わり方」	令和元年12月16日 17:45~18:15	A館6階ホール	全職員	第一診療部 リハビリテーション科OT	78名
14 管理職研修	令和2年1月18, 19日 2日間	ラフレさいたま	看護部長・課長クラス職員	御坊7iハブ・ソシヤル・ミー	19名
15 合同研修発表会	令和2年2月17日 17:50~19:30	のぞみ4階ホール	全職員	演題発表: 9題	235名

※医療安全管理研修会(第2回)、及び看護・介護研究発表会は、新型コロナウイルス感染拡大による感染防止のため中止

R元年度学会・研究会演題発表表及び参加状況
学会・研究会演題発表表

学会名等	学会日	演題名	演題発表者
第60回 日本人間ドック学会学術大会	令和元年7月25日~26日	健診システムの改善における業務の効率化についての報告	人間ドック課 長谷山 航
第64回 日本口腔外科学会総会 学術大会	令和元年10月25日~27日	顔面多発発疹に対する眼瞼腫瘍切除術に当りての経験と今後の課題	医局 石川 D r
第30回 全国介護老人保健施設協会大会 別府大会	令和元年11月20日~22日	働きやすい職場環境の構築に向けて~入職研修を通して考えるチームづくり~	ゆらぎ看護介護課 川見 仁美
第30回 全国介護老人保健施設協会大会 別府大会	令和元年11月20日~22日	在宅復帰生活を考えた取り組み~私達が支援出来ること~	のぞみ看護介護課 角田 あや子
第30回 全国介護老人保健施設協会大会 別府大会	令和元年11月20日~22日	通所リハビリにおける自立支援への取り組み	のぞみ通所リハビリテーション課 八島 有希
リハビリテーション・ケア合同研究会 倉沢2019	令和元年11月21日~22日	回復期リハビリテーション病棟の集団起立運動がADL機能や平均在院日数に与える影響について	理学療法士 川島 夏輝
第27回 日本慢性期医療協会 大阪大会	令和元年12月3日~4日	個別排泄ケアの充実を目指して~排泄ケアの質向上への取り組み~	看護部 小川師長
第27回 日本慢性期医療協会 大阪大会	令和元年12月3日~4日	看取り後の家族の言葉から見てきたもの	看護部 伊藤 愛里
第27回 日本慢性期医療協会 大阪大会	令和元年12月3日~4日	回復期リハビリテーション病棟における転倒・転落対策に「見える化」を導入して	作業療法士 市川 智雄
第28回 埼玉県理学療法学会	令和2年1月19日	回復期リハビリテーション病棟での栄養チームの取り組み ~介入前後で身体・栄養学的パラメータへの影響~	理学療法士 青木 達
第28回 埼玉県理学療法学会	令和2年1月19日	回復期リハビリテーション病棟入院患者の栄養状態がADL機能に与える影響 ~栄養チームによる取り組みと今後の対策~	理学療法士 石垣 誠大
第24回 埼玉県介護老人保健施設協会大会	令和2年2月6日	働きやすい職場環境の構築に向けて~入職研修を通して考えるチームづくり~	ゆらぎ看護介護課 川見 仁美
第24回 埼玉県介護老人保健施設協会大会	令和2年2月6日	取り組み~スタッフアンケートから阻害要因を探る~	のぞみ看護介護課 大久保 翔太
第35回 日本臨床栄養代謝学会学術大会	令和2年2月27日~28日	回復期リハビリテーション病棟での栄養チームの取り組み ~介入前後で身体・栄養学的パラメータへの影響~	理学療法士 青木 達

学会・研究会演題発表研究会

学会名等	学会日	会場	参加者
第119回 日本外科学会定期学術集会	平成31年4月18日~20日	大阪国際会議場	医局 沖田 D r
第92回 日本内科学会学術総会	令和元年5月9日~11日	仙台国際センター	薬剤師1名
第62回 日本糖尿病学会学術大会	令和元年5月24日	仙台国際センター	医局 大谷 D r
第54回 日本理学療法学会学術大会	令和元年5月24日~26日	徳島文理大学・アスティ徳島	理学療法士1名
第62回 春季日本老年病学会学術大会	令和元年5月25日	神奈川県民ホール	歯科衛生士1名
介護医療院実証シンポジウム 介護医療院見学会	令和元年6月1日	浜松市医師会館	看護部・MSN職員2名
第24回 日本緩和医療学会学術大会	令和元年6月21日~22日	パシフィコ横浜	結核部長
第20回 日本言語聴覚学会	令和元年6月28日~29日	iichiko総合文化センター・大分県立美術館	言語聴覚士1名
第40回 全国デイ・ケア研究会2019in宮崎	令和元年7月12日~13日	宮崎観光ホテル	ゆらぎ・のぞみ職員2名
第25回 日本心臓リハビリテーション学会学術大会	令和元年7月13日~14日	大阪国際会議場	医局 宇野 D r
第60回 日本人間ドック学会学術大会	令和元年7月25日~26日	ホテルグランヴィア岡山	吉川所長 他6名
日本病院薬剤師会関東ブロック第49回学術大会	令和元年8月24日~25日	甲府記念ホテル	薬剤師職員1名
第53回 日本作業療法学会	令和元年9月6日~8日	福岡国際会議場	作業療法士1名
第64回 日本口腔外科学会総会 学術大会	令和元年10月25日~27日	札幌コンベンションセンター	医局 石川 D r
第30回 全国介護老人保健施設協会大会 別府大会	令和元年11月20日~22日	別府ビーコンプラザ・iichiko総合文化センター他	看護部長 他9名
リハビリテーション・ケア合同研究会 倉沢2019	令和元年11月21日~22日	石川県立音楽堂	理学療法士1名
第27回 日本慢性期医療協会 大阪大会	令和元年12月3日~4日	大阪国際会議場	法人本部 看護部長 他10名
埼玉看護協会第6支部 看護研究発表会	令和元年12月14日	ラフレさいたま	看護部職員9名
第28回 埼玉県理学療法学会	令和2年1月19日	大宮ソニックシティ	理学療法士2名
第35回 日本臨床栄養代謝学会学術大会	令和2年2月27日~28日	国立京都国際会館	理学療法士1名
第24回 埼玉県介護老人保健施設協会大会	令和2年2月6日	大宮ソニックシティ	ゆらぎ・のぞみ職員12名

実習の受入状況

学校名	受入人数
大宮医師会立大宮看護専門学校	36名
大宮医師会看護専門学校	72名
さいたま市立高等看護学院	72名
埼玉医科大学 保健医療福祉学部 看護学科	44名
埼玉看護協会ナースセンター	3名
慶應義塾大学 医学部	4名
日本薬科大学	1名
筑波大学 薬学部	1名
東京平成大学 健康科学学部 理学療法科	1名
白百合大学 保健医療学部 理学療法科	1名
日本リハビリテーション専門学校 理学療法科	3名
医学アカデミー 理学療法科	1名
埼玉医科大学 保健医療福祉学部 作業療法科	2名
日本リハビリテーション専門学校 作業療法科	1名
白百合大学 保健医療学部 作業療法科	3名
西武学園医学技術専門学校 言語聴覚学科	1名

2.統計資料

2-1.病床の利用状況

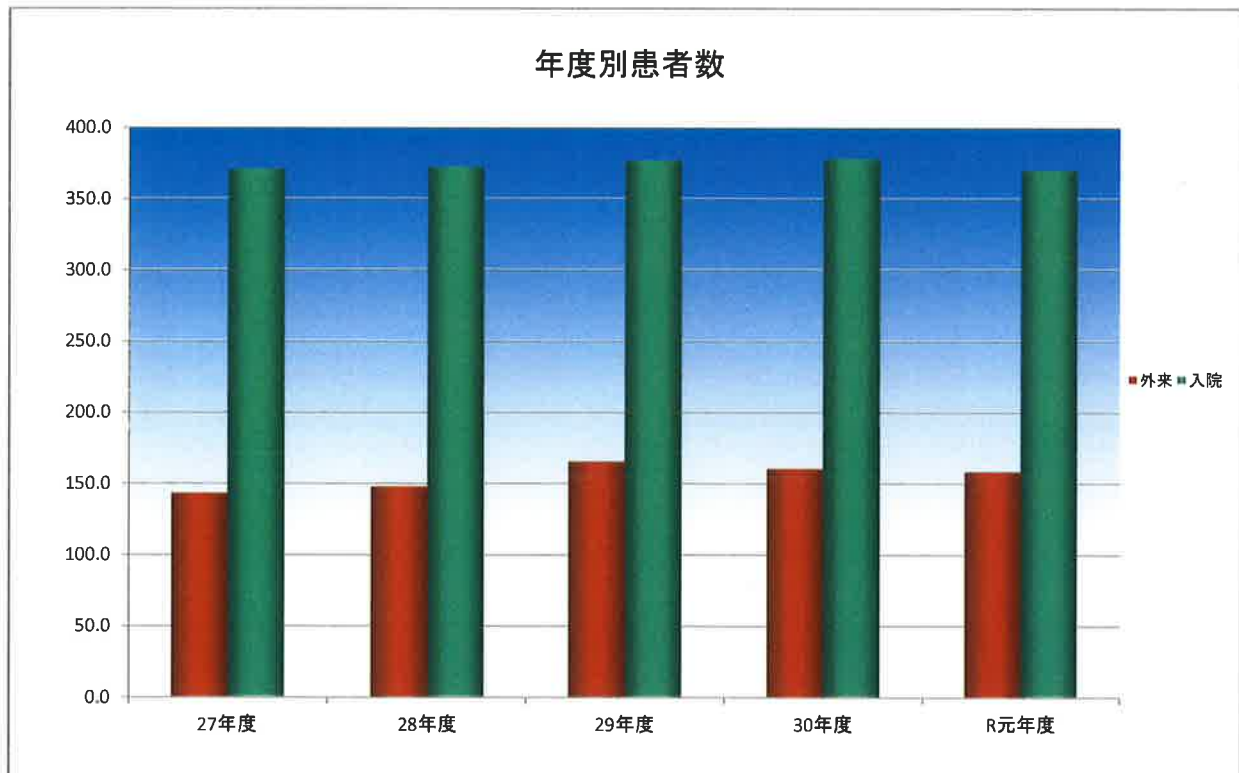
年度別患者数

(単位:人)

		27年度	28年度	29年度	30年度	R元年度
外来	新患者数	5,402	4,659	4,764	4,971	4,516
	患者延数	42,350	43,429	48,591	46,981	46,197
	1日平均	143.1	147.7	165.3	160.3	158.2
入院	入院患者数	567	552	665	598	595
	退院患者数	550	556	646	722	589
	在院患者延数	4,455	4,471	4,530	4,522	4,426
	入院患者延数	135,848	136,405	137,688	138,155	135,212
	1日平均	371.2	372.7	377.2	378.5	370.4

外来 1日平均=患者延数/年間外来診療日数

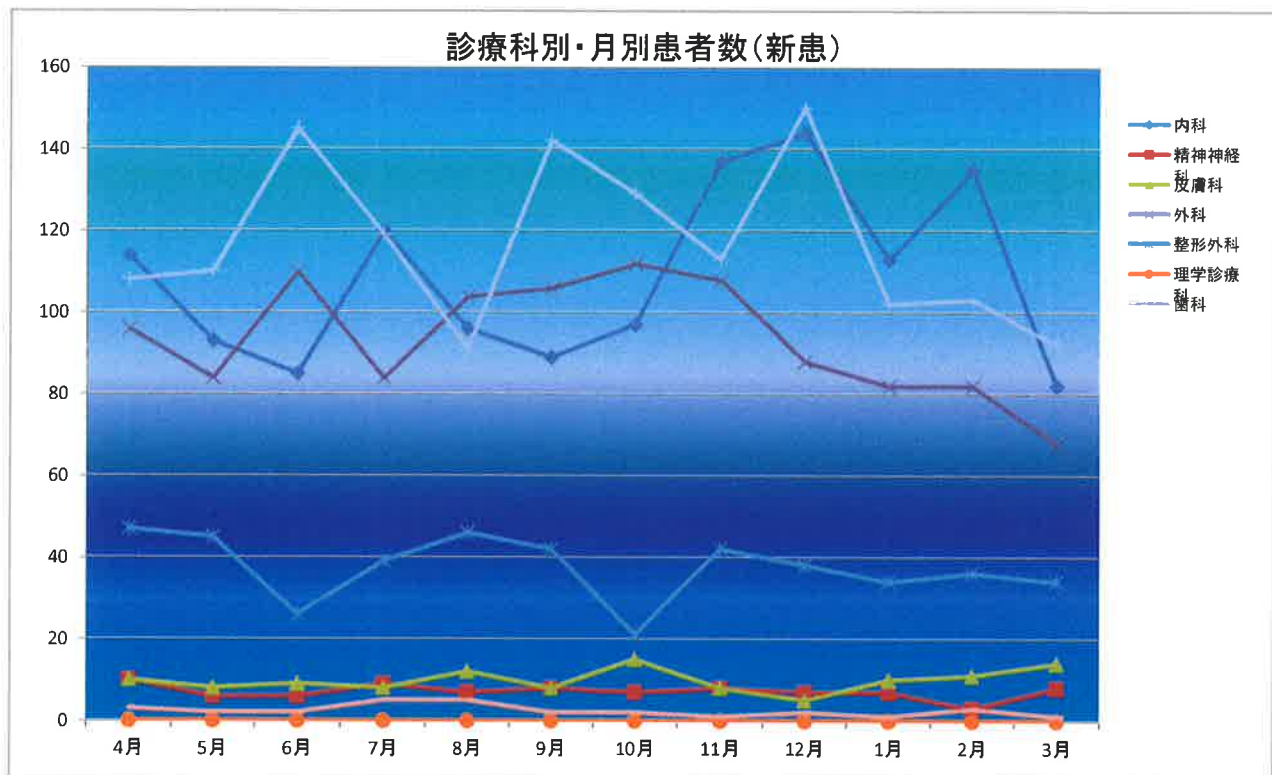
入院 1日平均=入院患者延数/365日(うるう年は366日)



診療科別・月別外来患者数（新患）

（単位：人）

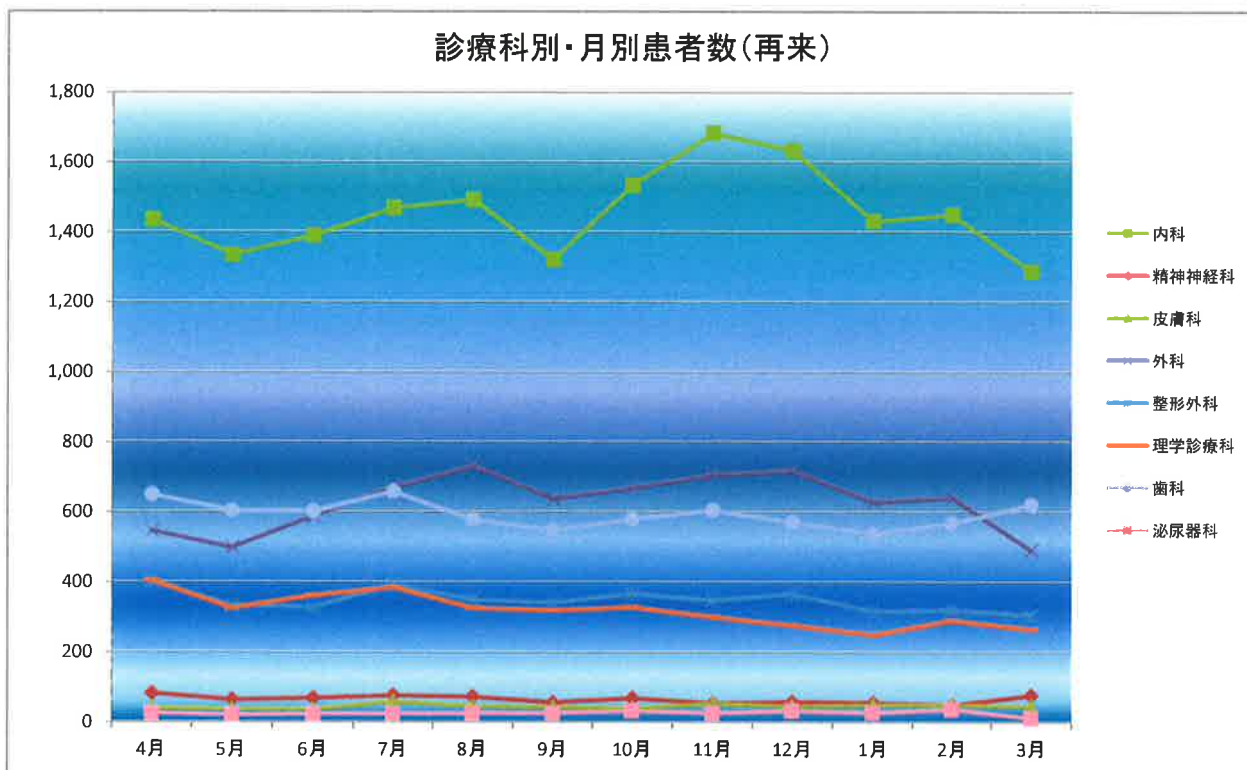
月	4月	5月	6月	7月	8月	9月	10月	11月	12月	1月	2月	3月	計
内科	114	93	85	120	96	89	97	137	144	113	135	82	1,305
精神神経科	10	6	6	9	7	8	7	8	7	7	3	8	86
皮膚科	10	8	9	8	12	8	15	8	5	10	11	14	118
外科	96	84	110	84	104	106	112	108	88	82	82	68	1,124
整形外科	47	45	26	39	46	42	21	42	38	34	36	34	450
理学診療科	0	0	0	0	0	0	0	0	0	0	0	0	0
歯科	108	110	145	119	91	142	129	113	150	102	103	92	1,404
泌尿器科	3	2	2	5	5	2	2	1	2	1	3	1	29
計	388	348	383	384	361	397	383	417	434	349	373	299	4,516



診療科別・月別外来患者数（再来）

（単位：人）

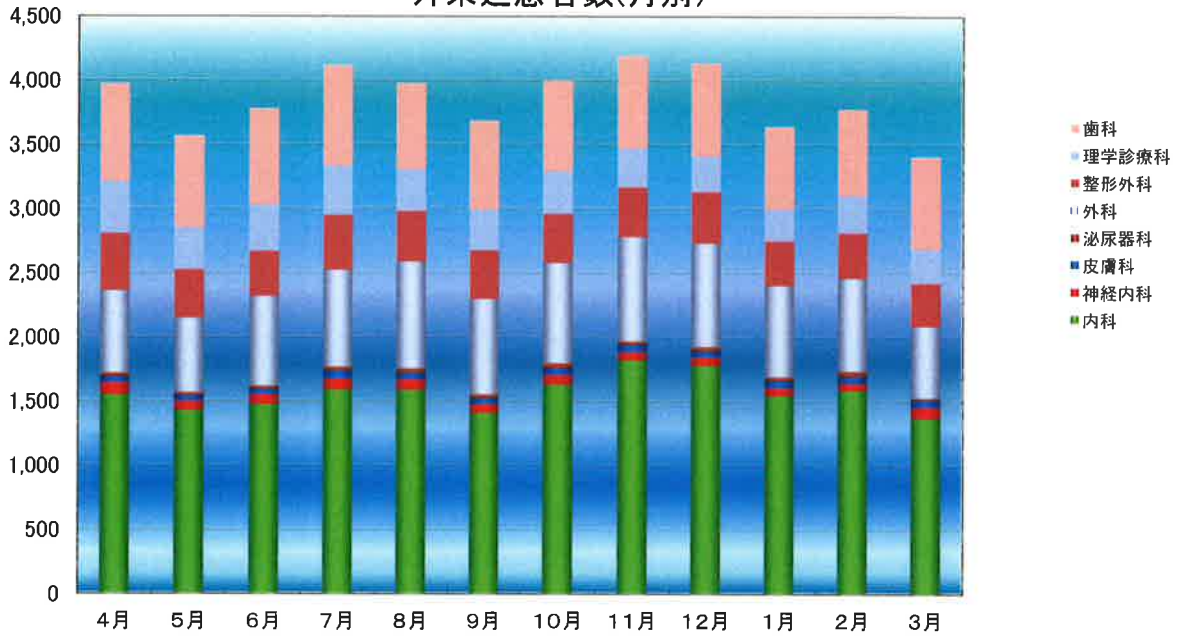
科名	4月	5月	6月	7月	8月	9月	10月	11月	12月	1月	2月	3月	計
内科	1,434	1,334	1,389	1,468	1,491	1,320	1,533	1,683	1,633	1,430	1,449	1,287	17,451
精神神経科	82	64	68	76	72	56	68	54	58	55	49	77	779
皮膚科	39	36	36	58	45	43	40	52	44	48	48	46	535
外科	547	499	589	670	730	638	669	705	718	629	641	492	7,527
整形外科	400	333	326	391	348	339	366	347	365	315	320	304	4,154
理学診療科	404	325	360	384	325	318	327	300	276	249	290	265	3,823
歯科	649	603	602	658	577	546	579	604	570	537	567	620	7,112
泌尿器科	24	20	22	23	24	25	32	25	32	26	36	11	300
計	3,579	3,214	3,392	3,728	3,612	3,285	3,614	3,770	3,696	3,289	3,400	3,102	41,681



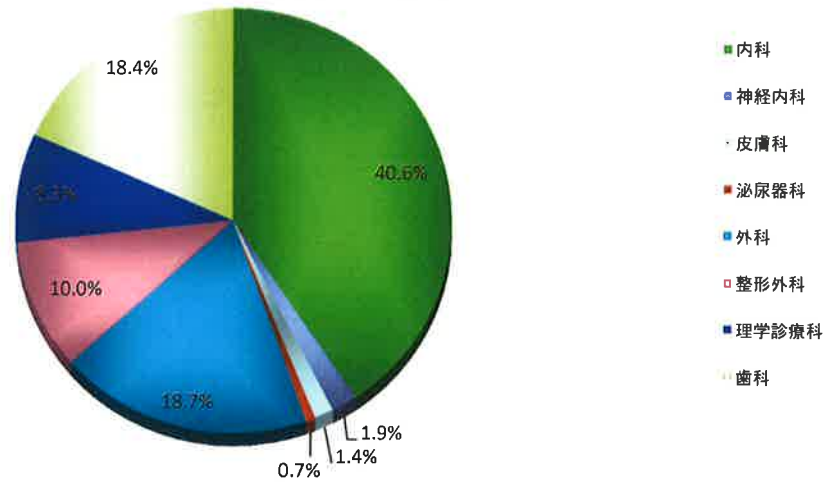
(単位：人)

科名	4月	5月	6月	7月	8月	9月	10月	11月	12月	1月	2月	3月	合計	構成比
内科	1,548	1,427	1,474	1,588	1,587	1,409	1,630	1,820	1,777	1,543	1,584	1,369	18,756	40.6%
神経内科	92	70	74	85	79	64	75	62	65	62	52	85	865	1.9%
皮膚科	49	44	45	66	57	51	55	60	49	58	59	60	653	1.4%
泌尿器科	27	22	24	28	29	27	34	26	34	27	39	12	329	0.7%
外科	643	583	699	754	834	744	781	813	806	711	723	560	8,651	18.7%
整形外科	447	378	352	430	394	381	387	389	403	349	356	338	4,604	10.0%
理学診療科	404	325	360	384	325	318	327	300	276	249	290	265	3,823	8.3%
歯科	757	713	747	777	668	688	708	717	720	639	670	712	8,516	18.4%
合計	3,967	3,562	3,775	4,112	3,973	3,682	3,997	4,187	4,130	3,638	3,773	3,401	46,197	100.0%

外来延患者数(月別)



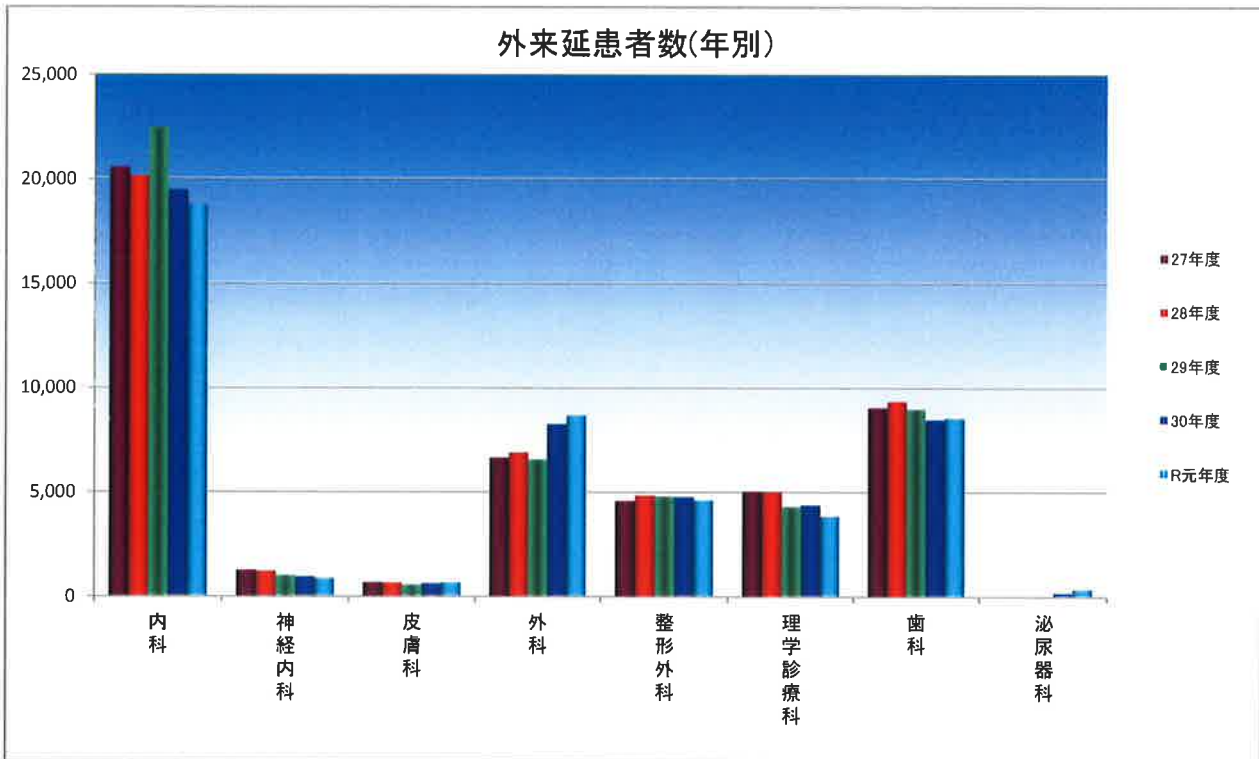
外来延患者数(構成比)



外来延患者数(年別)

(単位：人)

科名 \ 年度	27年度	28年度	29年度	30年度	R元年度
内科	20,574	20,152	22,468	19,472	18,756
神経内科	1,258	1,207	995	936	865
皮膚科	666	662	558	605	653
外科	6,627	6,877	6,542	8,225	8,651
整形外科	4,572	4,831	4,778	4,757	4,604
理学診療科	5,030	5,015	4,292	4,364	3,823
歯科	9,025	9,344	8,958	8,451	8,516
泌尿器科				171	329
合計	47,752	48,088	48,591	46,981	46,197

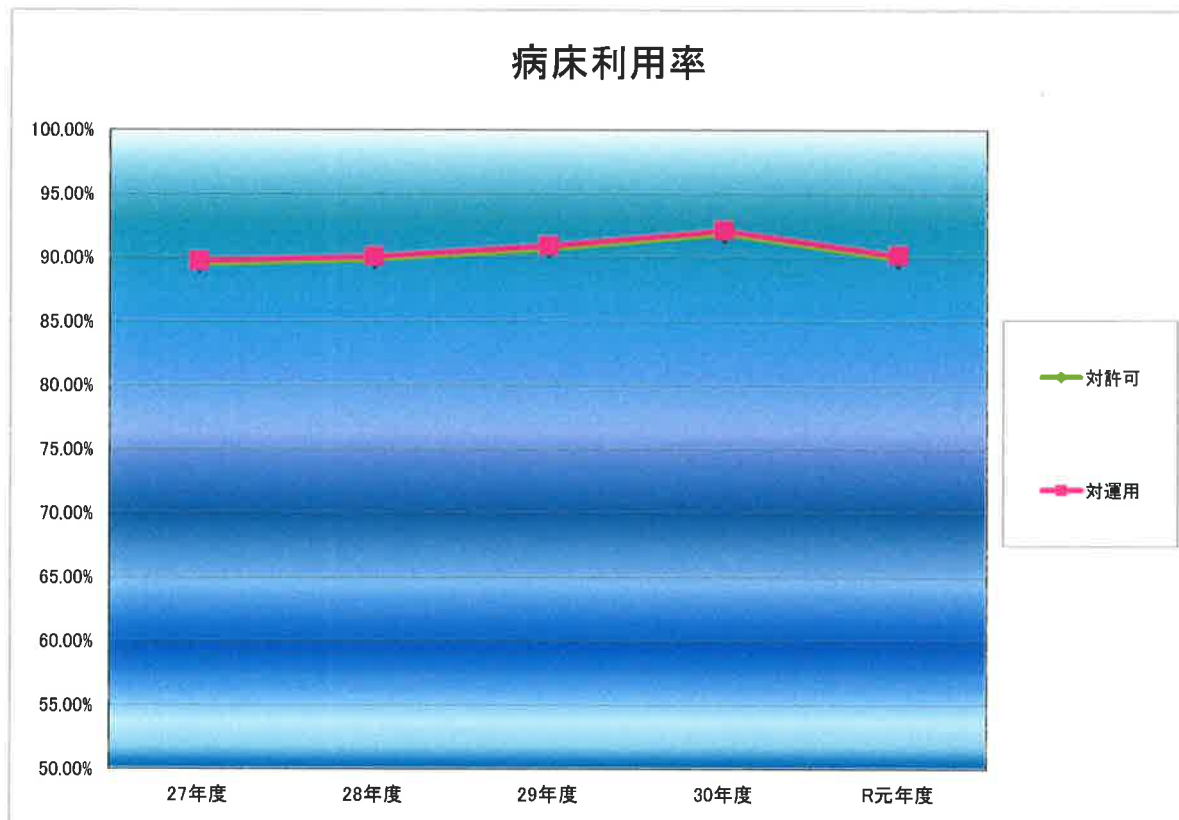


病床利用率

(単位：人、%)

	病床		入院患者延数	平均患者	利用率	
	許可	運用			対許可	対運用
27年度	416	415	135,848	372.2	89.47%	89.68%
28年度	416	415	136,405	373.7	89.83%	90.05%
29年度	416	415	137,688	377.2	90.68%	90.90%
30年度	412	411	138,155	378.5	91.87%	92.09%
R元年度	412	411	135,212	370.4	89.91%	90.13%

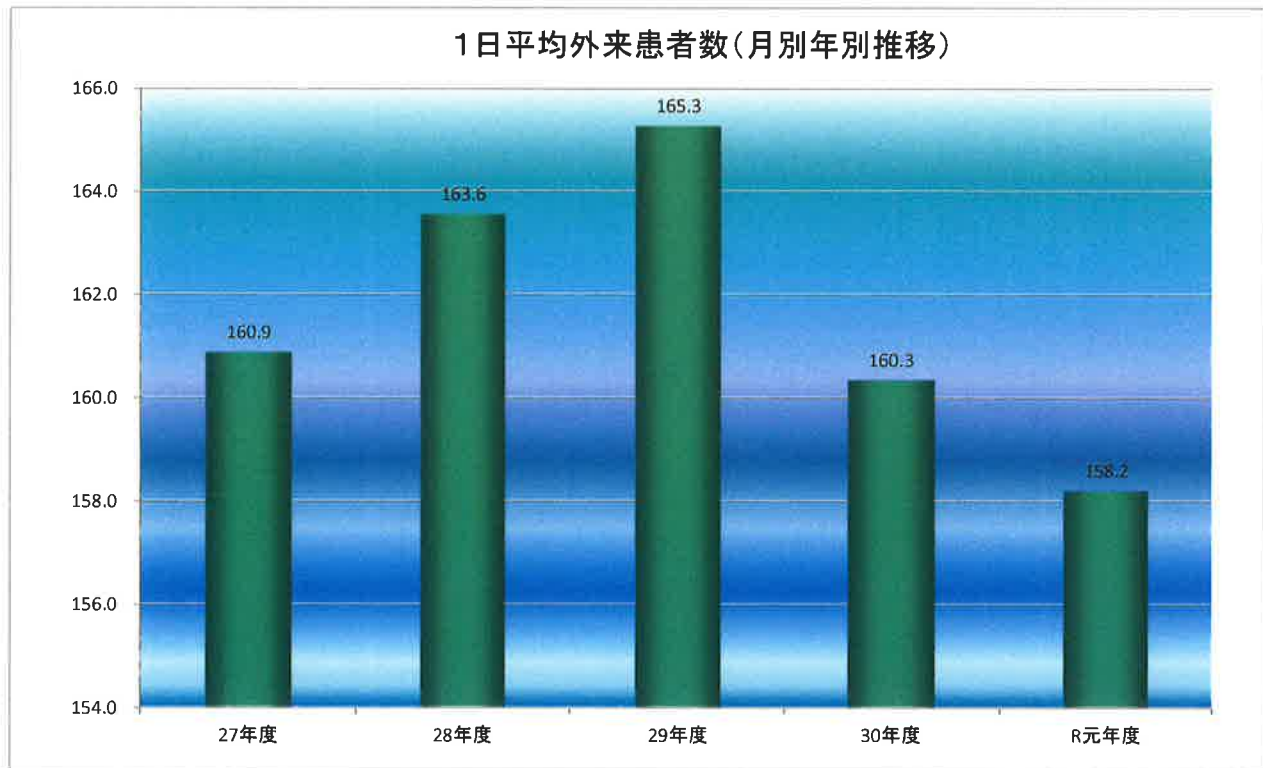
病床利用率 = 延病床数 / 入院患者延数 × 100



1日平均外来患者数（月別年別推移）

（単位：人）

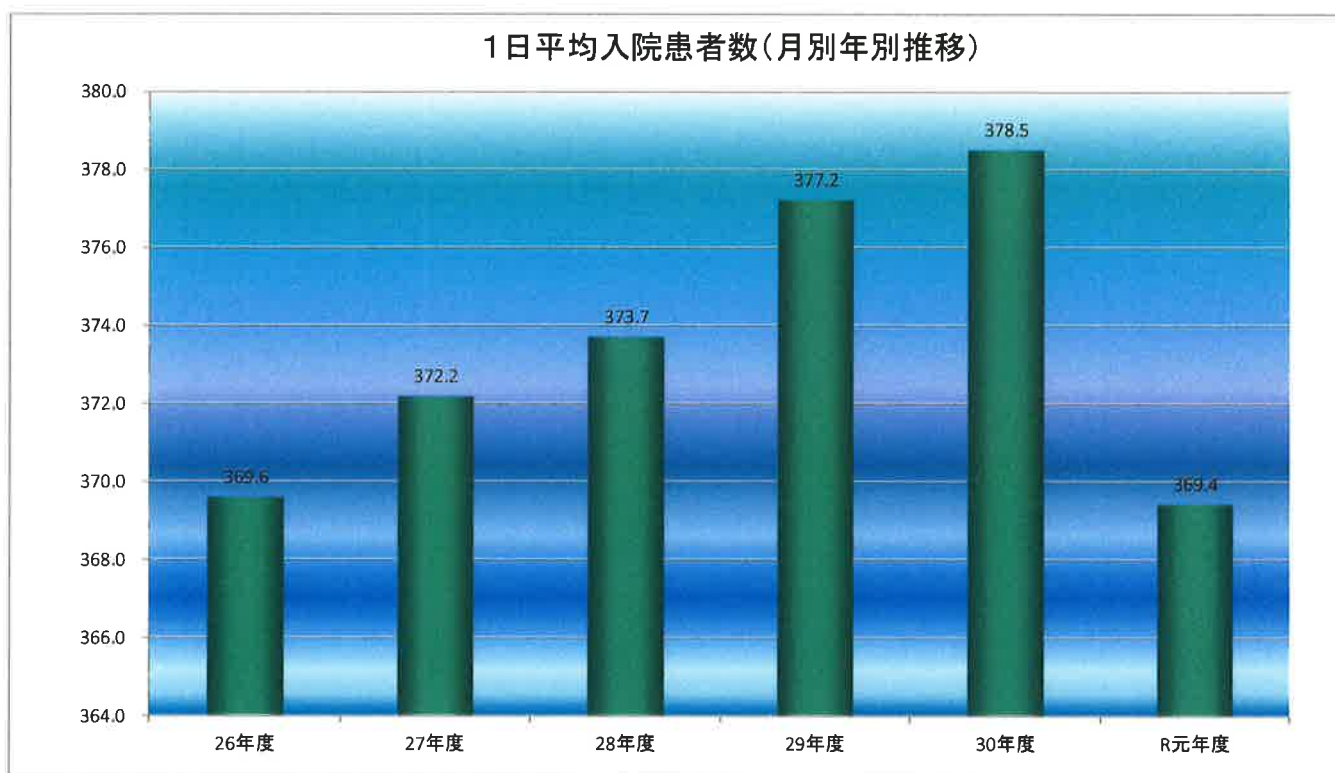
年度 \ 月	4月	5月	6月	7月	8月	9月	10月	11月	12月	1月	2月	3月	年間平均
27年度	4,052	3,623	4,193	4,230	3,872	3,732	4,400	3,701	3,985	3,749	3,954	3,809	160.9
28年度	3,918	3,772	4,020	4,135	4,078	3,783	4,051	4,108	4,047	3,921	3,987	4,268	163.6
29年度	3,730	3,841	4,174	4,000	4,151	3,822	4,282	4,230	4,276	3,921	4,028	4,136	165.3
30年度	3,534	3,859	3,918	4,061	4,014	3,610	4,218	3,976	4,024	3,879	3,888	4,000	160.3
R元年度	3,967	3,562	3,775	4,112	3,973	3,682	3,997	4,187	4,130	3,638	3,773	3,401	158.2



1日平均入院患者数（月別年別推移）

（単位：人）

年度	4月	5月	6月	7月	8月	9月	10月	11月	12月	1月	2月	3月	年間平均
26年度	11,357	11,721	11,318	11,567	11,534	11,096	11,393	10,811	11,470	11,310	10,065	11,264	369.6
27年度	11,046	11,367	11,163	11,525	11,319	10,940	11,465	11,092	11,744	11,620	10,902	11,665	372.2
28年度	11,330	11,854	11,330	11,598	11,638	11,069	11,520	11,202	11,528	11,558	10,338	11,440	373.7
29年度	10,917	11,299	10,979	11,582	11,618	11,326	11,608	11,640	11,932	11,739	10,907	12,141	377.2
30年度	11,488	11,456	11,229	11,693	11,577	11,334	11,802	11,574	11,935	11,748	10,582	11,737	378.5
R元年度	11,230	11,338	11,092	11,343	11,690	11,279	11,435	11,089	11,372	11,382	10,539	11,423	369.4



2019年度

退院患者統計／疾病統計

主傷病名による疾病分類〔介護系病棟・介護医療院を含まない〕

医療法人財団新生活会 大宮公立病院医事課

退院患者統計／入院死亡患者統計

2019年度 累計 (4月～3月)

【介護療養型医療施設(介護病棟)を含まない】

退院患者数_病棟別 (性別・転帰・退院先)

病棟	退院患者数		性別		退院時転帰				退院先(転院及び死亡を除く)				年齢階層別							地域別				
	男	女	男	女	軽快等 ¹⁾	転院	死亡	自宅	老健 ²⁾	特養 ³⁾	有料他 ⁴⁾	介護院 ⁵⁾	～39	40～49	50～59	60～69	70～79	80～89	90～99	100～	区内	市内 ⁶⁾	県内 ⁷⁾	県外
A 3	43	101	77	1	66	23	2	9	0	0	0	0	0	0	1	3	16	63	59	2	83	53	1	7
A 4	17	14	11	1	19	3	0	0	0	0	0	0	0	0	1	4	7	14	4	1	11	15	4	1
A 5	56	28	56	2	26	1	0	2	3	9	13	12	20	22	5	0	0	42	31	0	42	31	10	1
B 3	49	50	23	3	66	3	0	11	0	0	1	7	21	45	25	0	0	34	59	0	34	59	3	3
C 3	58	142	186	13	1	31	7	11	0	0	1	14	44	107	34	0	0	72	114	0	72	114	9	5
計	223	335	353	20	178	51	34	9	33	34	9	40	108	251	127	3	242	272	3	242	272	27	17	17

551

558

558

【介護療養型医療施設(介護病棟)を含まない】

退院患者数_月別 (性別・転帰・退院先)

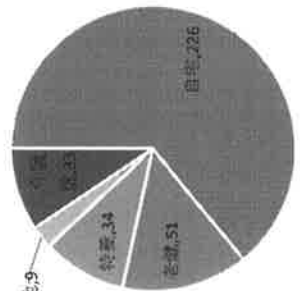
月	退院患者数		性別		退院時転帰				退院先(転院及び死亡を除く)				年齢階層別							地域別				
	男	女	男	女	軽快等 ¹⁾	転院	死亡	自宅	老健 ²⁾	特養 ³⁾	有料他 ⁴⁾	介護院 ⁵⁾	～39	40～49	50～59	60～69	70～79	80～89	90～99	100～	区内	市内 ⁶⁾	県内 ⁷⁾	県外
4	55	30	32	1	22	5	0	2	1	0	2	2	1	0	4	3	11	28	8	0	24	27	3	1
5	41	27	29	0	5	3	1	2	3	3	1	2	1	1	0	3	10	22	4	0	14	23	2	2
6	47	33	34	2	11	4	1	2	4	1	2	5	0	1	3	3	8	19	13	0	16	25	3	3
7	48	30	34	2	12	2	6	3	2	6	1	0	0	2	2	4	6	22	12	0	22	22	2	2
8	44	26	28	3	13	6	1	0	6	1	0	4	0	0	2	2	9	20	10	1	23	18	3	0
9	47	30	28	0	19	5	6	0	7	2	0	2	0	1	1	5	8	24	14	0	20	23	1	3
10	53	27	32	3	18	7	3	0	7	3	0	3	0	2	0	3	9	17	16	0	24	19	1	3
11	47	32	26	3	18	13	7	0	2	2	1	3	0	0	0	3	11	24	10	0	23	23	0	2
12	48	28	29	4	15	21	2	1	2	2	1	3	0	0	0	3	7	17	11	0	19	21	1	0
1	41	22	29	1	11	19	2	6	2	6	1	1	1	0	0	5	10	24	10	0	25	24	1	1
2	51	32	34	0	17	19	8	3	8	3	1	3	0	1	2	2	10	24	10	2	25	24	1	1
3	36	18	18	1	17	16	0	0	0	1	2	2	0	1	2	5	8	11	9	0	10	22	4	0
計	558	335	353	20	178	51	34	9	33	34	9	40	108	251	127	3	242	272	3	242	272	27	17	17

551

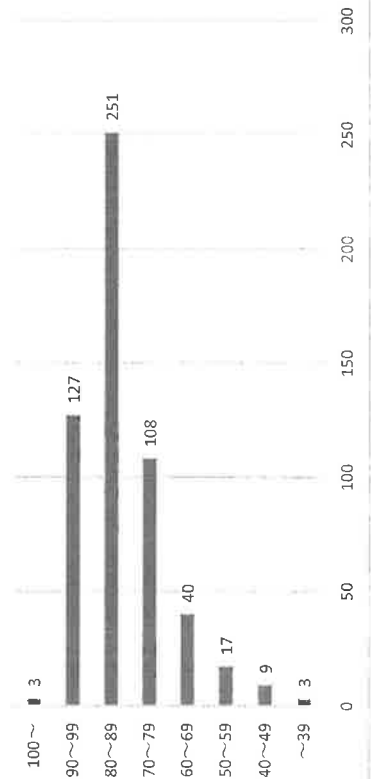
558

558

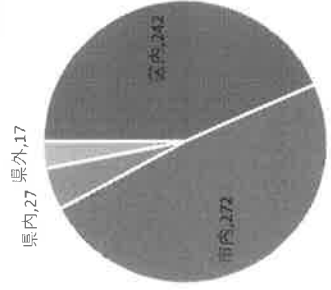
退院先(転院・死亡を除く)



退院患者数: 年齢階層別



退院患者数: 居住地域別



1610	(大脳)半球の脳内出血、皮質下	視床出血、被殻出血	12	5	7					1	6	4	1	
1611	(大脳)半球の脳内出血、皮質	皮質脳内出血	2	1	1							2		
1613	脳幹の脳内出血	脳幹部出血	1	1							1			
1614	小脳の脳内出血	小脳出血	1	1	1							1		
1615	脳内出血、脳室内	脳室内出血	1	1	1							1		
1619	脳内出血、詳細不明	脳出血	1	1	1							1		
1620	硬膜下出血(急性)(非外傷性)	慢性硬膜下血腫	3	3							1	1	1	
1633	脳動脈の血栓症による脳梗塞	アテローム血栓性脳梗塞	12	7	5				3	3	6	2		
1634	脳動脈の血栓症による脳梗塞	心原性脳塞栓症	10	4	6					1	7	2		
1635	脳動脈の詳細不明の閉塞又は狭窄による脳梗塞	脳幹梗塞、延髄梗塞	4	3	1					2	2			
1638	その他の脳梗塞	多発性脳梗塞、ラナナ梗塞	19	5	14					2	10	7		
1639	脳梗塞、詳細不明	脳梗塞	11	4	7				2		8	1		
1652	頸動脈の閉塞及び狭窄	内頸動脈閉塞症	2	2				2						
1690	くも膜下出血の続発・後遺症	くも膜下出血後遺症	7	2	5					3	3	1		
1691	脳内出血の続発・後遺症	脳出血後遺症	7	4	3					2	4	1		
1693	脳梗塞の続発・後遺症	脳梗塞後遺症	28	10	18				2	5	14	7		
X	呼吸器系の疾患 (J00-J99)	主簿病名	55	21	34	0	0	0	0	0	6	27	19	3
J069	急性上気道感染症、詳細不明	急性上気道炎	1	1	1							1		
J152	ブドウ球菌による肺炎	MRSA肺炎	1	1									1	
J189	肺炎、詳細不明	肺炎、急性肺炎	26	10	16				4	11	9	2		
J439	肺炎腫、詳細不明	肺炎腫	1	1	1							1		
J449	慢性閉塞性肺疾患、詳細不明	慢性閉塞性肺疾患	2	1	1							1		
J46	喘息発作重症状態	気管支喘息重症発作	1	1	1							1		
J690	食物及び吐物による肺臓炎	誤嚥性肺炎、嚥下性肺炎	12	7	5				2	6	4			
J9609	急性呼吸不全	急性呼吸不全	5	5						2	2	1		
J9619	急性呼吸不全	慢性呼吸不全	3	1	2						3			
J989	呼吸不全、詳細不明	呼吸不全	3	1	2						2	1		
X1	消化器系の疾患 (K00-K93)	主簿病名	75	53	22	2	9	15	10	21	11	7	0	
K259	胃潰瘍、急性又は慢性の別不明、出血又は穿孔を伴わないもの	胃潰瘍	1	1	1				1					
K449	横隔膜ヘルニア、閉塞又はくも膜を伴わないもの	食道裂孔ヘルニア	1	1	1							1		
K529	非感染性胃腸炎及び非感染性大腸炎、詳細不明	慢性腸炎	1	1	1							1		
K567	イレウス、詳細不明	イレウス	2	1	1							2		
K635	大腸(結腸)のポリープ	大腸ポリープ	55	48	7	2	9	14	10	17	3			
K650	急性腹膜炎	腹腔内膿瘍	1	1	1							1		
K721	慢性肝不全	慢性肝不全	1	1							1			
K746	その他及び詳細不明の肝硬変	肝硬変症	1	1	1							1		
K801	その他の胆のう(嚢)炎を伴う胆のう(嚢)結石	胆石性胆のう炎	2	1	1							1		
K803	胆管炎を伴う胆管結石	総胆管結石性胆管炎	1	1	1							1		
K819	胆のう(嚢)炎、詳細不明	胆のう炎	2	2	2							2		
K830	胆管炎	胆管炎	4	1	3				1			3		
K861	その他の慢性膵炎	慢性膵炎	1	1	1							1		
K922	胃腸出血、詳細不明	上部消化管出血	2	2	2							1		
XII	皮膚および皮下組織の疾患 (L00-L99)	主簿病名	10	4	6	0	0	0	0	2	4	4	0	
L031	(四肢のその他の部位の蜂巣炎)(蜂窩織炎)	下咽蜂巣炎	6	3	3					1	2	3		
L129	類天疱瘡、詳細不明	類天疱瘡	1	1	1							1		
L899	じよく(癩)瘡性潰瘍	瘡瘍	3	1	2							2		
XIII	筋骨格系および結合組織の疾患 (M00-M99)	主簿病名	25	5	20	0	0	0	0	1	6	14	4	0
M0690	関節リウマチ、詳細不明	関節リウマチ	1	1	1							1		
M169	肢関節症、詳細不明	変形性肢関節症	2	2	2							1		
M174	その他の続発性膝関節症、両側性	両側性続発性膝関節症	1	1	1							1		
M179	膝関節症、詳細不明	変形性膝関節症	1	1	1							1		
M4316	脊椎すべり症	腰椎すべり症	1	1	1							1		
M4626	椎骨の骨髄炎	腰椎骨髄炎	1	1	1							1		
M4712	ミエロパチ(脊髄)を伴うその他の脊椎症	頸椎性脊髄症	4	1	3				1		1	1	1	
M4806	脊柱管狭窄(症)	腰部脊柱管狭窄症	3	1	2							2		
M6259	筋の消耗及び萎縮、他に分類されないもの	廃用症候群	9	3	6							1	5	3
M966	整形外科的挿入物、関節プロステース又は骨プレートの使用後に結する骨折	人工股関節周囲骨折	2	2	2							2		

XIV 尿動性器系の疾患(N00-N99)		主病名												
N179	急性腎不全、詳細不明	15	4	11	0	0	0	0	0	0	0	4	7	0
N189	慢性腎不全、詳細不明	5	2	3								2	3	
N309	膀胱炎、詳細不明	1		1								1		
N390	尿路感染症、部位不明	8	2	6							4	1	3	
R02	症状、徴候および異常臨床所見・異常検査所見で他に分類できないもの(R00-R99)	1	0	1	0	0	0	0	0	0	0	0	1	0
R02	壊疽、他に分類されないもの	1		1									1	
損傷、中毒およびその他の外因の影響(S00-T98)		130	30	100	0	0	1	8	24	64	33	0	0	
S062	ひまわり性胸損傷	1	1					1						
S0650	外傷性硬膜下出血	1		1								1		
S0660	外傷性くも膜下出血	1	1											
S1210	第2頸椎骨折	2		2							1		1	
S141	頸髄のその他及び詳細不明の損傷	4	4					4						
S143	腕神経そう<叢>損傷	1	1								1			
S2200	胸椎骨折	3		3								2	1	
S2240	多発性肋骨骨折	1		1							1			
S241	胸髄のその他及び詳細不明の損傷	2	1	1									2	
S3200	腰椎骨折	5		5							1	4		
S3280	腰椎及び骨盤のその他及び部位不明の骨折	4	1	3				1			2	1		
S7200	大腿骨頸部骨折	56	15	41				1	12	30	13			
S7210	転子骨通骨折	39	4	35				4	24	11				
S7240	大腿骨遠位端骨折	1		1							1			
S7290	大腿骨骨折、部位不明	1		1								1		
S8210	脛骨近位端骨折	3		3				1						
T0210	胸部<部>の骨折、下部及び骨盤部の骨折を伴うもの	1		1								1		
T093	脊髄損傷、部位不明	1		1							1			
T905	頭蓋内損傷の続発・後遺症	2	1	1								1	1	
T913	脊髄損傷の続発・後遺症	1	1	1				1						

退院患者統計／入院死亡患者統計
2019年度 累計 (4月～3月)
【介護療養型医療施設(介護病棟)を含まない】

入院死亡患者数_病棟別 (性別・年齢階層・時間帯別)

病棟	死亡患者数	性別		年齢階層別												時間帯 (0:00～2時間毎)											
		男	女	～39	40～49	50～59	60～69	70～79	80～89	90～99	100～	～1:59	～3:59	～5:59	～7:59	～9:59	～11:59	～13:59	～15:59	～17:59	～19:59	～21:59	～23:59				
A 3	66	25	41	0	0	0	3	5	26	32	0	0	0	0	0	4	8	9	2	6	10	4	4				
A 4	19	10	9	0	0	0	1	3	11	4	0	0	0	0	0	5	2	1	1	3	0	2	3				
A 5	26	10	16	0	0	0	2	4	16	4	0	0	0	0	0	3	2	3	3	0	1	1	4				
B 3	73	39	34	0	0	0	5	14	33	21	0	0	0	0	0	10	5	11	7	6	3	6	8				
C 3	1	0	1	0	0	0	0	0	0	1	0	0	0	0	0	0	0	0	0	0	0	1	0				
計	185	84	101	0	0	0	11	26	86	62	0	0	0	0	0	16	25	20	12	12	17	16	13				

185

185

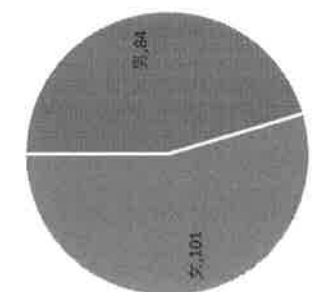
185

【介護療養型医療施設(介護病棟)を含まない】

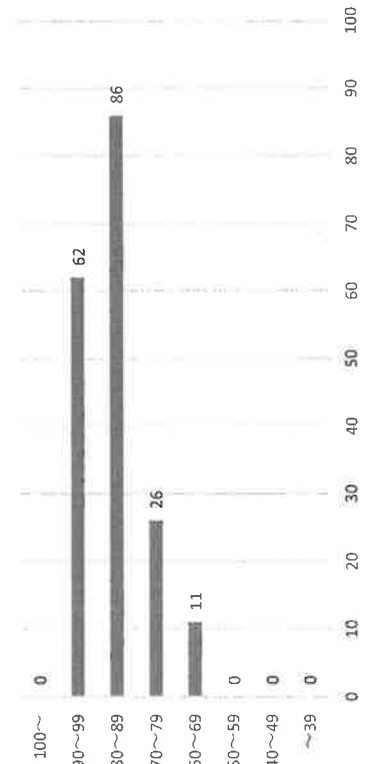
入院死亡患者数_月別 (性別・年齢階層・時間帯別)

月	退院患者数	性別		年齢階層別												時間帯 (0:00～2時間毎)											
		男	女	～39	40～49	50～59	60～69	70～79	80～89	90～99	100～	～1:59	～3:59	～5:59	～7:59	～9:59	～11:59	～13:59	～15:59	～17:59	～19:59	～21:59	～23:59				
4	22	9	13	0	0	0	1	3	13	5	0	0	0	0	2	4	2	1	4	1	3	0	2				
5	12	4	8	0	0	0	1	3	7	1	0	0	0	0	0	0	2	1	1	2	1	2	0				
6	11	7	4	0	0	0	1	5	4	0	0	0	0	1	0	1	0	2	0	0	0	2	0				
7	12	2	10	0	0	0	1	1	4	6	0	0	0	0	0	1	0	2	1	2	1	1	2				
8	13	7	6	0	0	0	1	0	9	3	0	0	0	1	1	0	2	1	0	2	2	2	2				
9	19	10	9	0	0	0	0	3	10	6	0	0	0	1	2	1	2	4	1	2	3	0	2				
10	18	10	8	0	0	0	1	3	6	8	0	0	0	3	2	2	2	2	2	1	2	1	0				
11	18	6	12	0	0	0	1	3	5	9	0	0	0	3	1	5	2	0	2	0	0	0	3				
12	15	6	9	0	0	0	0	2	8	5	0	0	0	0	2	0	3	2	0	1	4	0	1				
1	11	8	3	0	0	0	0	2	6	3	0	0	0	1	0	2	2	0	2	0	2	0	1				
2	17	5	12	0	0	0	1	2	8	6	0	0	0	1	5	2	0	1	1	0	1	0	2				
3	17	10	7	0	0	0	3	3	5	6	0	0	0	2	4	1	2	1	3	0	0	3	0				
計	185	84	101	0	0	0	11	26	86	62	0	0	0	6	12	25	13	20	12	12	17	16	13				

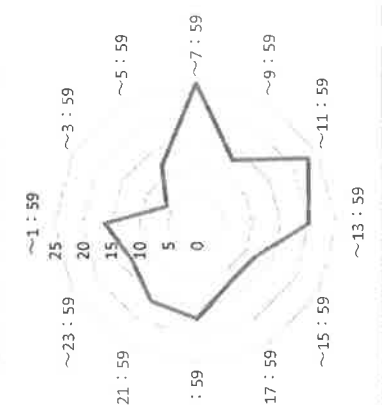
入院死亡者：男女別



入院死亡者数：年齢階層別



入院死亡者数：死亡時間帯別 (2時間毎)



主病名によるICD10大分類と中間分類	総計	性別		年齢階層別									
		男	女	~39	40~49	50~59	60~69	70~79	80~89	90~99	100~		
I 感染症及び書生成症(A00-B98)													
A419 敗血症、詳細不明	4	2	2	0	0	0	1	0	1	2	0		
II 新生物(C00-D49)													
C029 舌のその他及び部位不明の悪性新生物、舌、部位不明	52	27	25	0	0	0	6	8	30	8	0		
C159 食道の悪性新生物、食道、部位不明	2	1	1				1		1	1			
C169 胃の悪性新生物、胃、部位不明	5	4	1				1		4				
C187 結腸の悪性新生物、S状結腸	1	1	1							1			
C189 結腸の悪性新生物、結腸、部位不明	2	2								1	1		
C20 直腸の悪性新生物	2	2							1	1			
C220 肝及び肝内胆管の悪性新生物、肝癌	2	1	1						1	1			
C229 肝及び肝内胆管の悪性新生物、肝、詳細不明	1	1							1				
C240 その他及び部位不明の胆道の悪性新生物、肝外胆管	3	1	2						3				
C252 陰の悪性新生物、陰尾部	1	1								1			
C259 陰の悪性新生物、陰、部位不明	5	2	3						1	3	1		
C341 気管支及び肺の悪性新生物、上葉、気管支又は肺	1	1							1				
C349 気管支及び肺の悪性新生物、気管支又は肺、部位不明	11	7	4				2	2	6	1			
C450 胸膜中皮腫	1	1							1				
C55 子宮の悪性新生物、部位不明	1	1								1			
C61 前立腺の悪性新生物	1	1							1				
C66 尿管の悪性新生物	1	1							1				
C679 膀胱の悪性新生物、膀胱、部位不明	2	1	1						1	1			
C780 肺の原発性悪性新生物	1	1							1				
C787 肝の原発性悪性新生物	1	1							1				
C859 非ホジキン<non-Hodgkin>リンパ腫、型不明	4	1	3						2	2			
C900 多発性骨髄腫	1	1							1				
D444 内分泌腺の性状不詳又は不明の新生物、頭蓋咽頭管	1	1							1				
VI 神経系の疾患(G00-G99)													
G122 運動ニューロン疾患	3	2	1	0	0	0	1	1	1	0	0		
G231 進行性核上性(眼筋)麻痺[スチーレル・リチャードソン・オルツェウスキー病]	1	1							1				
G238 基底核のその他の明示された変性疾患	1	1							1				
IX 循環器系の疾患(I00-I99)													
I219 急性心筋梗塞、詳細不明	28	10	18	0	0	0	0	3	13	12	0		
I500 うっ血性心不全	1	1							1				
I509 心不全、詳細不明	11	2	9						1	4	6		
I619 脳内出血、詳細不明	12	5	7						1	8	3		
I635 脳動脈の詳細不明の閉塞又は狭窄による脳梗塞	1	1							1		1		
I691 脳内出血の続発・後遺症	1	1							1	1			
XI 呼吸器系の疾患(J00-J98)													
J152 フドウ球菌による肺炎	2	2							0	0	0	15	0
J189 肺炎、詳細不明	36	20	16						3	7	14	12	
J449 慢性閉塞性肺疾患、詳細不明	1	1									1		
J690 食物及び吐物による肺臓炎	4	4									2	2	
J8609 急性呼吸不全	6	3	3								6		
XII 消化器系の疾患(K00-K93)													
K746 その他及び詳細不明の肝硬変	3	1	2	0	0	0	0	0	2	0	1	0	
K922 胃腸出血、詳細不明	2	1	1						2				
XIII 皮膚および皮下組織の疾患(L00-L99)													
L031 (四肢のその他の部位の)蜂巣炎<蜂窩織炎>	2	2	0	0	0	0	0	0	0	1	1	0	
L899 じよく瘡>痛性潰瘍	1	1									1		
XIV 尿路性器系の疾患(N00-N99)													
N12 尿管間質性腎炎、急性又は慢性と明示されないもの	6	1	5	0	0	0	0	0	0	4	2	0	
N178 その他の急性腎不全	1	1								1			

退院患者数_病棟別 (性別・転帰・退院先) ～介護療養型医療施設 (介護病棟) ～

病棟	退院患者数		性別		退院時転帰				退院先 (転院及び死亡を除く)				年齢階層別										地域別		
	男	女	男	女	暫快等 ¹⁾	転院	死亡	自宅	老健 ²⁾	特養 ³⁾	有料等 ⁴⁾	介護 ⁵⁾	～39	40～49	50～59	60～69	70～79	80～89	90～99	100～	区内	市内 ⁶⁾	県内 ⁷⁾	県外	
	12	18	1	1	1	1	28	0	0	1	0	0	0	0	0	0	1	3	12	14	0	4	20	2	4
C 1	30	18	1	1	1	1	28	0	0	1	0	0	0	0	0	1	3	12	14	0	4	20	2	4	
計	30	18	1	1	1	1	28	0	0	1	0	0	0	0	0	1	3	12	14	0	4	20	2	4	

30

1

30

30

退院患者数_病棟別 (性別・転帰・退院先)

介護医療院

病棟	退院患者数		性別		退院時転帰				退院先 (転院及び死亡を除く)				年齢階層別										地域別		
	男	女	男	女	暫快等 ¹⁾	転院	死亡	自宅	老健 ²⁾	特養 ³⁾	有料等 ⁴⁾	介護 ⁵⁾	～39	40～49	50～59	60～69	70～79	80～89	90～99	100～	区内	市内 ⁶⁾	県内 ⁷⁾	県外	
	25	38	9	9	14	9	41	0	4	5	1	1	0	0	0	1	8	29	24	1	16	37	6	4	
C 2	63	38	9	9	14	9	41	0	4	5	1	1	0	0 <td>0 <td>1</td> <td>8</td> <td>29</td> <td>24</td> <td>1</td> <td>16</td> <td>37</td> <td>6</td> <td>4</td> </td>	0 <td>1</td> <td>8</td> <td>29</td> <td>24</td> <td>1</td> <td>16</td> <td>37</td> <td>6</td> <td>4</td>	1	8	29	24	1	16	37	6	4	
C 4	39	30	5	1	5	1	33	1	2	2	0	0	0	0 <td>0 <td>0</td> <td>5</td> <td>10</td> <td>22</td> <td>2</td> <td>10</td> <td>25</td> <td>2</td> <td>2</td> </td>	0 <td>0</td> <td>5</td> <td>10</td> <td>22</td> <td>2</td> <td>10</td> <td>25</td> <td>2</td> <td>2</td>	0	5	10	22	2	10	25	2	2	
計	102	68	19	10	19	10	74	1	6	7	1	1	0	0 <td>0 <td>1</td> <td>13</td> <td>39</td> <td>46</td> <td>3</td> <td>26</td> <td>62</td> <td>8</td> <td>6</td> </td>	0 <td>1</td> <td>13</td> <td>39</td> <td>46</td> <td>3</td> <td>26</td> <td>62</td> <td>8</td> <td>6</td>	1	13	39	46	3	26	62	8	6	

102

16

103

102

入院死亡患者数_病棟別 (性別・年齢階層・時間帯別) ～介護療養型医療施設 (介護病棟) ～

病棟	死亡患者数		性別		年齢階層別										時間帯 (0:00～2時間毎)										
	男	女	男	女	～39	40～49	50～59	60～69	70～79	80～89	90～99	100～	～1:59	～3:59	～5:59	～7:59	～9:59	～11:59	～13:59	～15:59	～17:59	～19:59	～21:59	～23:59	
	10	18	0	0	0	0	0	1	3	10	14	0	2	4	1	1	2	2	2	5	3	0	1	4	3
C 1	28	18	0	0	0	0	0	1	3	10	14	0	2	4	1	1	2	2	2	5	3	0	1	4	3
計	28	18	0	0	0	0	1	3	10	14	0	2	4	1	1	2	2	2	5	3	0	1	4	3	

28

28

28

28

入院死亡患者数_病棟別 (性別・年齢階層・時間帯別)

介護医療院

病棟	死亡患者数		性別		年齢階層別										時間帯 (0:00～2時間毎)									
	男	女	男	女	～39	40～49	50～59	60～69	70～79	80～89	90～99	100～	～1:59	～3:59	～5:59	～7:59	～9:59	～11:59	～13:59	～15:59	～17:59	～19:59	～21:59	～23:59
	16	25	0	0	0	0	0	0	5	17	18	1	2	7	1	1	4	5	3	2 <td>5</td> <td>2</td> <td>5</td> <td>4</td>	5	2	5	4
C 2	41	25	0	0	0	0	0	0	5	17	18	1	2	7	1	1	4	5	3	2	5	2	5	4
C 4	33	25	0	0	0	0	0	0	4	7	20	2	1	1	4	2	4	7	2	2	1	4	3	2
計	74	50	0	0	0	0	0	9	24	38	3	3	8	8	5	3	8	12	5	4	6	6	8	6

74

74

74

74

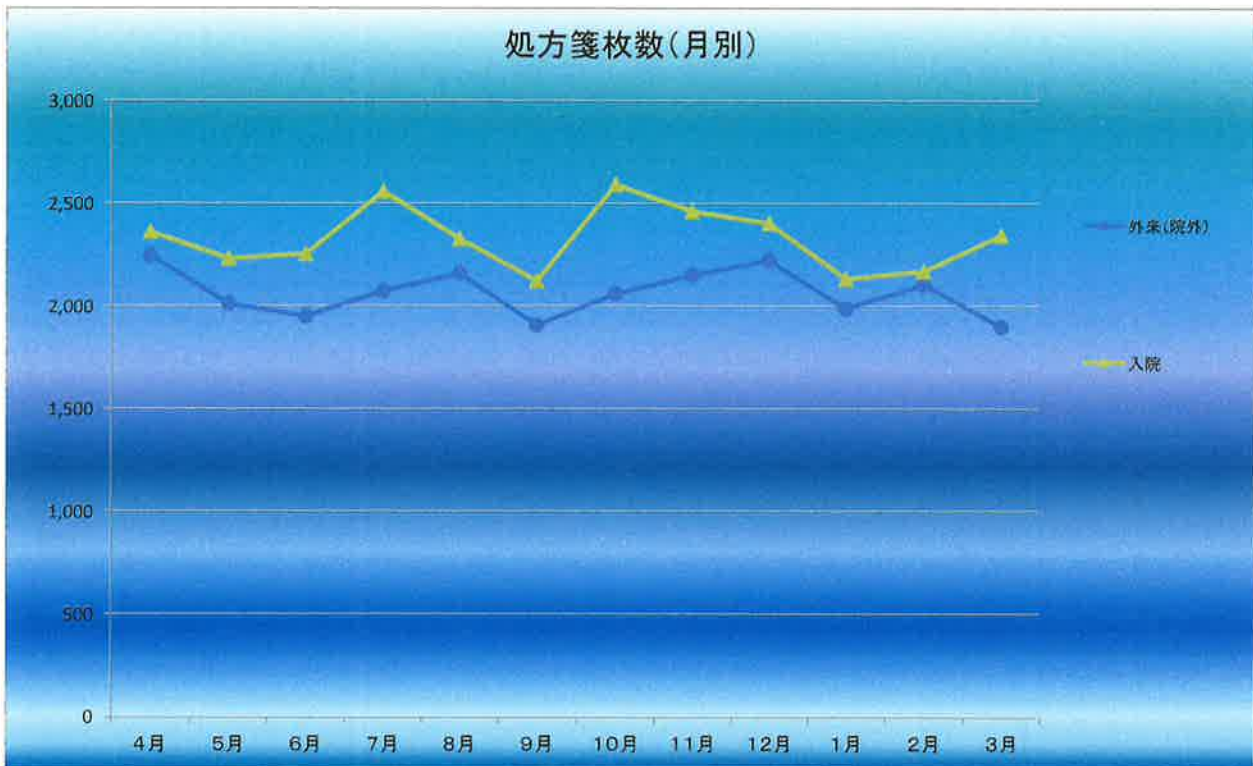
3.業務の状況

3-1.薬剤部門

処方箋枚数（月別）

（単位：枚）

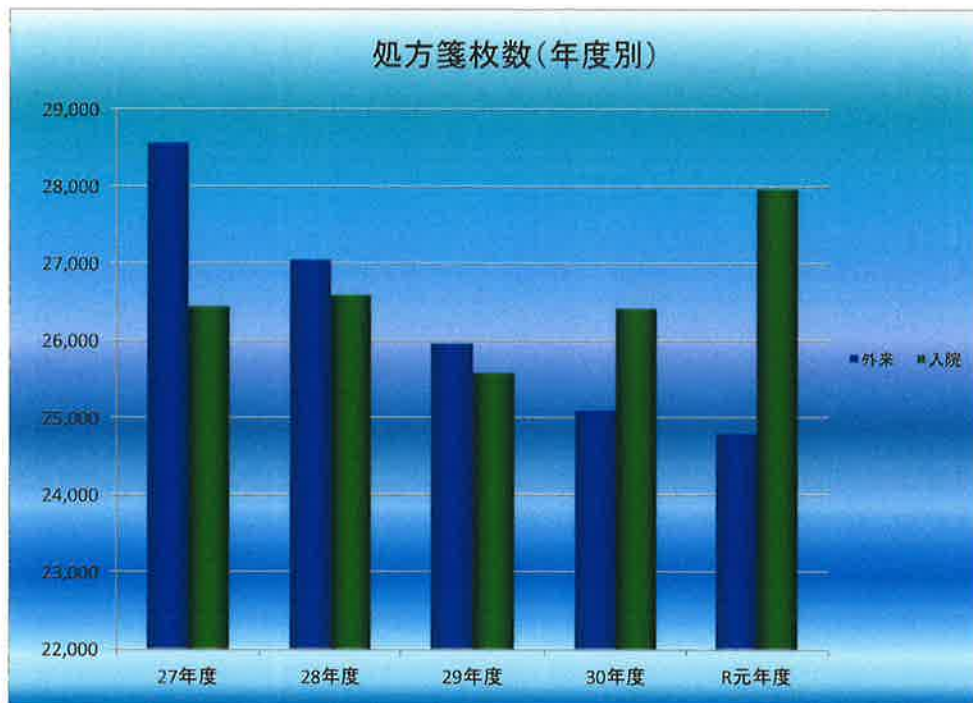
	4月	5月	6月	7月	8月	9月	10月	11月	12月	1月	2月	3月	合計
外来（院外）	2,249	2,013	1,953	2,076	2,161	1,910	2,060	2,154	2,225	1,989	2,105	1,900	24,795
入院	2,362	2,232	2,255	2,559	2,329	2,124	2,592	2,462	2,405	2,133	2,171	2,346	27,970
合計	4,611	4,245	4,208	4,635	4,490	4,034	4,652	4,616	4,630	4,122	4,276	4,246	52,765



処方箋枚数（年別）

（単位：枚）

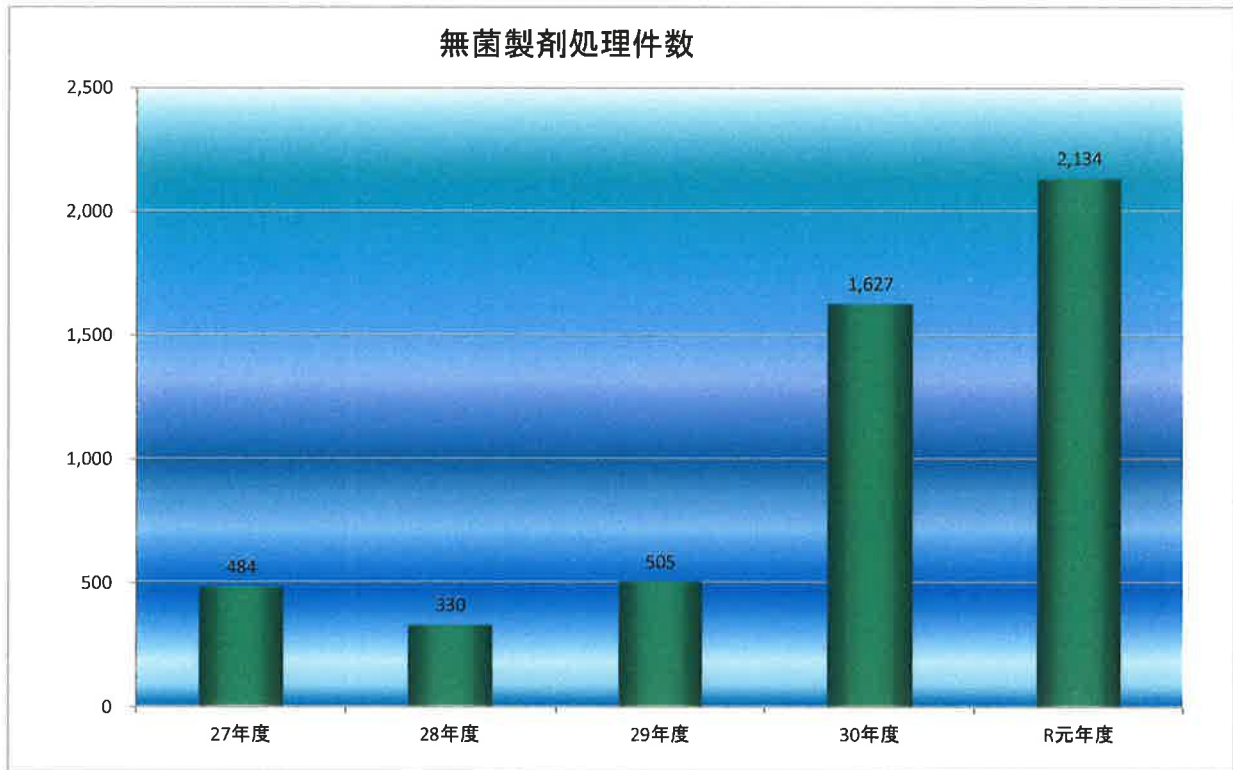
年度	区分	外来	入院	合計
27年度		28,564	26,447	55,011
28年度		27,048	26,596	53,644
29年度		25,963	25,586	51,549
30年度		25,096	26,419	51,515
R元年度		24,795	27,970	52,765



無菌製剤処理件数

(単位：人)

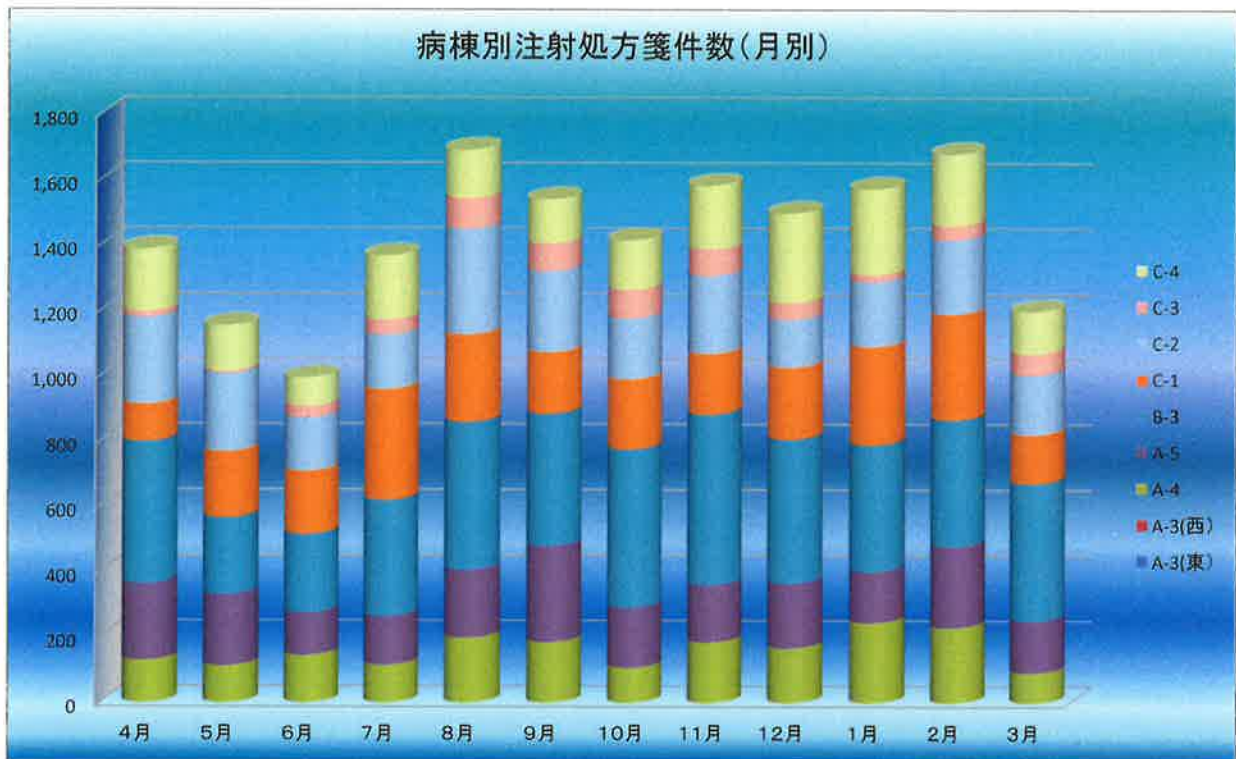
年度 \ 月	4月	5月	6月	7月	8月	9月	10月	11月	12月	1月	2月	3月	合計	平均
27年度	44	43	29	60	50	36	26	54	53	50	13	26	484	40
28年度	48	21	—	24	41	30	31	30	25	20	52	8	330	30
29年度	18	34	16	64	57	39	38	10	0	32	52	145	505	42
30年度	60	40	58	129	146	220	246	186	183	138	120	101	1,627	136
R元年度	130	58	100	140	236	203	183	159	200	247	200	278	2,134	178



病棟別処方箋件数（月別）

R元年度	4月	5月	6月	7月	8月	9月	10月	11月	12月	1月	2月	3月	合計
A-3(東)													0
A-3(西)													0
A-3	408	437	304	412	452	472	595	441	466	376	402	440	5,205
A-4	130	113	145	115	198	185	107	185	167	245	230	92	1,912
A-5	235	219	131	150	209	295	185	176	199	157	249	159	2,364
B-3	434	234	239	355	452	404	483	521	440	387	387	420	4,756
C-1	115	203	194	340	269	189	216	187	221	302	325	151	2,712
C-2	266	239	163	167	323	248	186	239	146	198	227	182	2,584
C-3	18	7	36	45	94	86	88	81	51	22	43	66	637
C-4	190	139	86	195	147	133	150	194	274	262	219	128	2,117
合計	1,796	1,591	1,298	1,779	2,144	2,012	2,010	2,024	1,964	1,949	2,082	1,638	22,287

※平成24年11月1日よりA3東病棟A3西病棟を統合。



3-2.検査部門

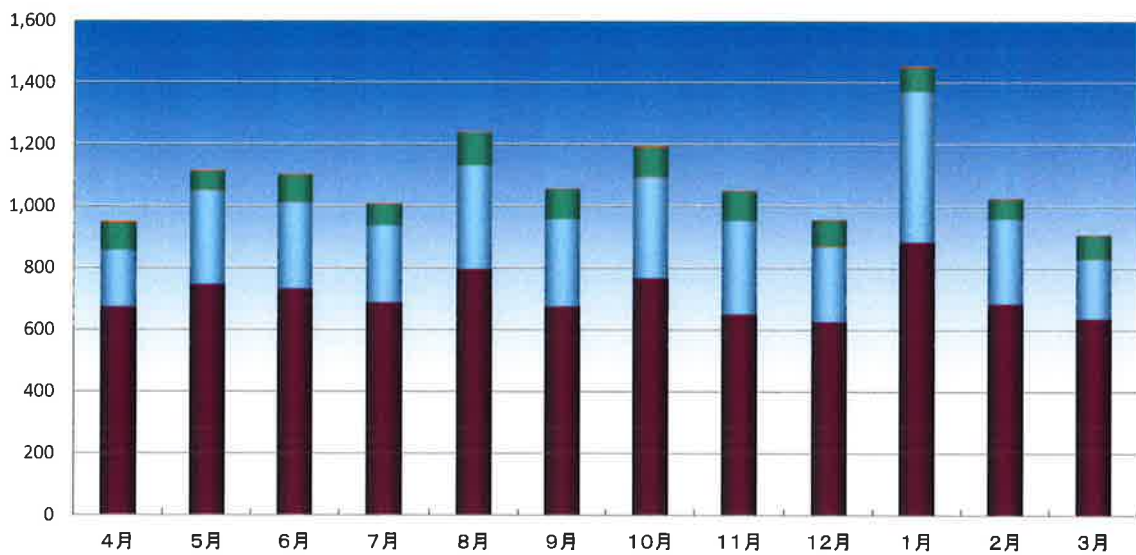
検査部門別検査件数（月別）

（単位：件）

		4月	5月	6月	7月	8月	9月	10月	11月	12月	1月	2月	3月	合計
外注検査	外来	673	746	732	688	796	675	767	650	626	884	684	636	8,557
心電図	外来	182	303	279	249	335	282	327	302	243	488	274	193	3,457
血液ガス	外来	0	1	1	0	0	0	1	0	2	0	0	1	6
クロスマッチ	外来	0	0	0	0	0	0	0	0	0	0	0	0	0
エコー	外来	89	61	88	68	106	97	97	96	83	78	65	76	1,004
心エコー	外来	6	4	4	4	3	3	4	3	3	4	4	2	44
合計		1,461	1,593	1,536	1,551	1,720	1,513	1,708	1,546	1,424	1,943	1,485	1,349	18,829

臨床検査部門別検査件数（月別）

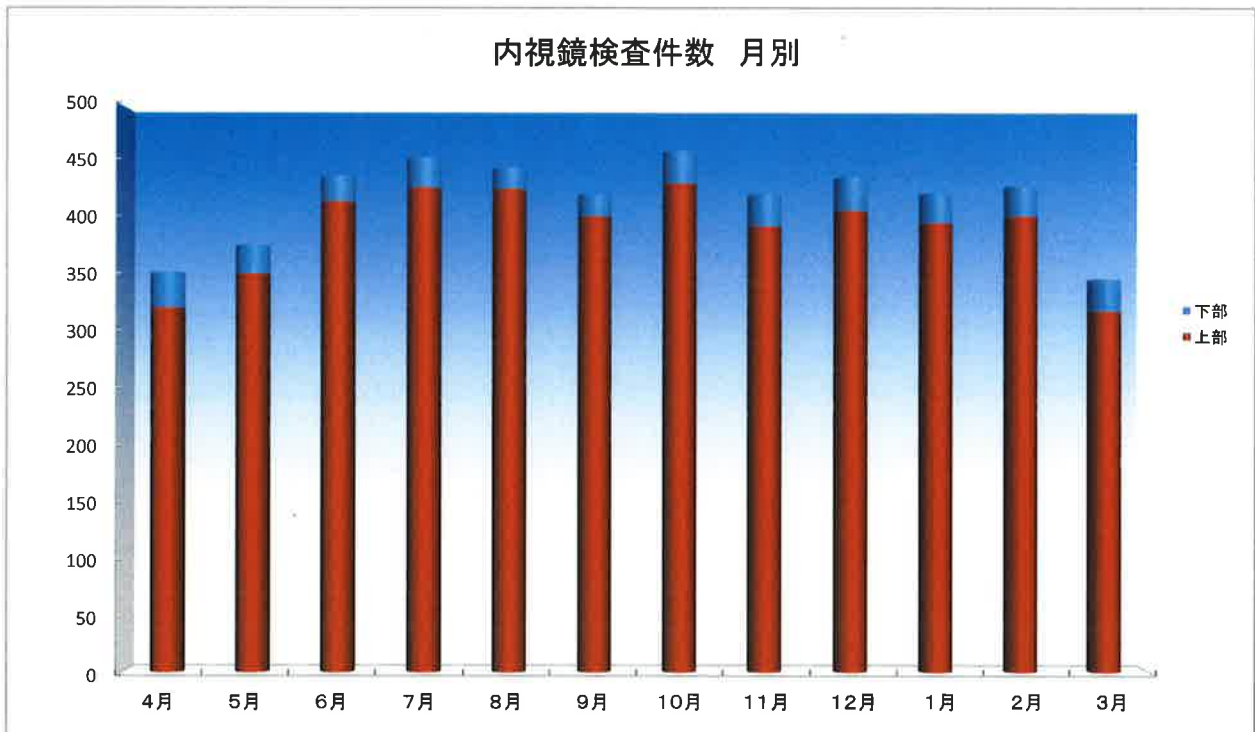
■外注検査 外来 ■心電図 外来 ■血液ガス 外来 ■クロスマッチ 外来 ■エコー 外来 ■心エコー 外来



内視鏡検査件数（月別）

（単位：件）

	4月	5月	6月	7月	8月	9月	10月	11月	12月	1月	2月	3月	計
上部	322	352	416	428	427	403	432	394	408	397	403	319	4,701
下部	31	25	22	26	18	19	28	28	29	26	26	28	306
計	353	377	438	454	445	422	460	422	437	423	429	347	5,007

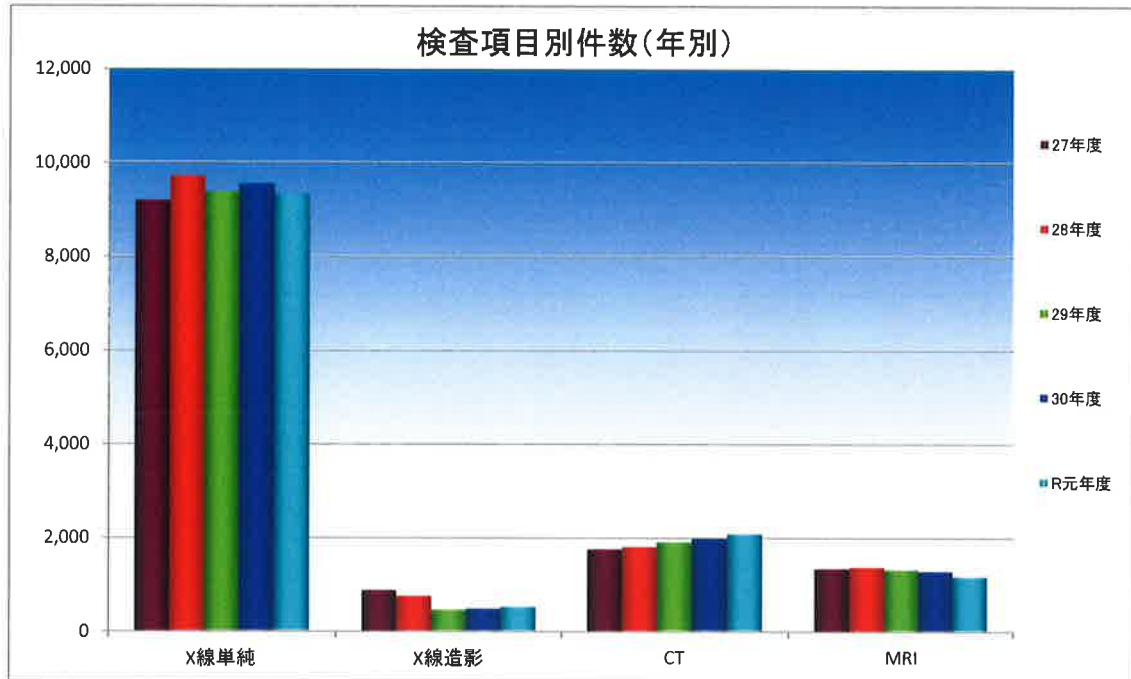


3-3.放射線部門

検査項目別件数（年別）

（単位：件）

	27年度	28年度	29年度	30年度	R元年度
X線単純	9,200	9,725	9,383	9,550	9,338
X線造影	876	750	454	479	522
CT	1,754	1,800	1,904	1,979	2,079
MRI	1,342	1,371	1,312	1,279	1,167

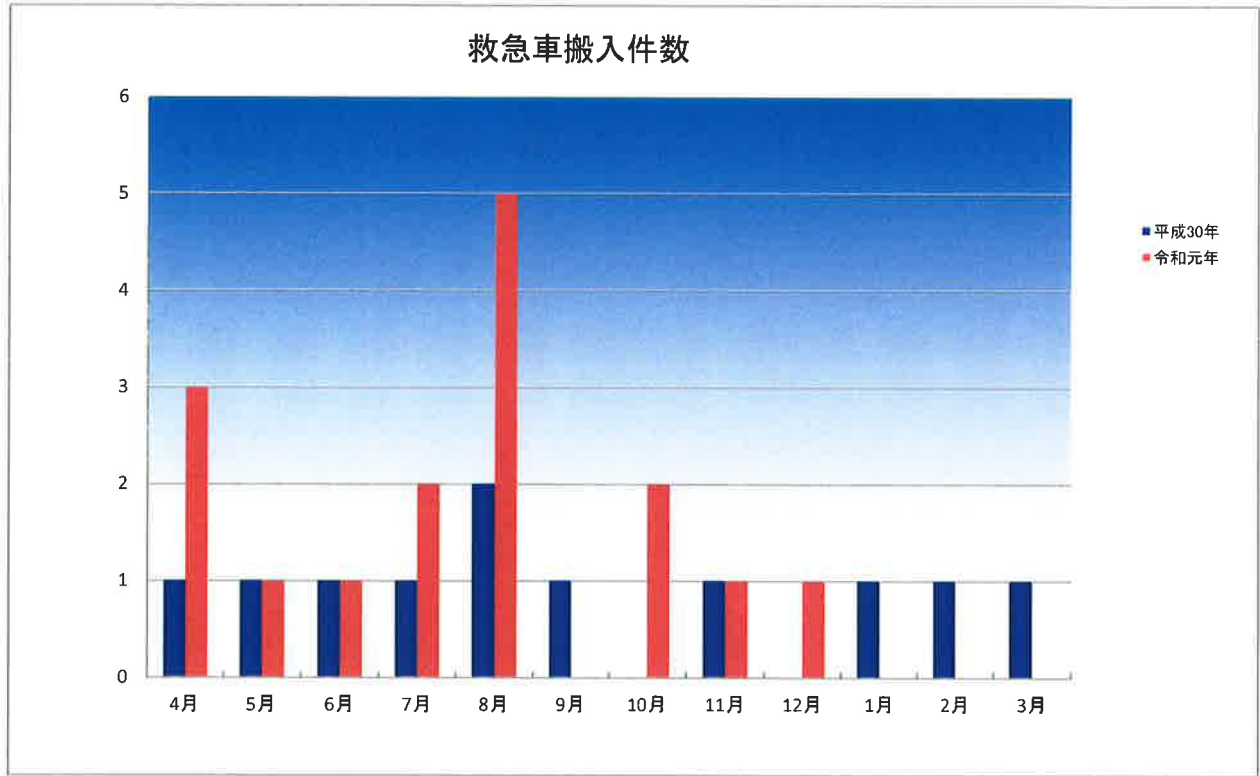


3-6.救急部門

救急車搬入件数

(単位：人)

	4月	5月	6月	7月	8月	9月	10月	11月	12月	1月	2月	3月	合計
平成30年	1	1	1	1	2	1	0	1	0	1	1	1	11
令和元年	3	1	1	2	5	0	2	1	1	0	0	0	16
計	4	2	2	3	7	1	2	2	1	1	1	1	27

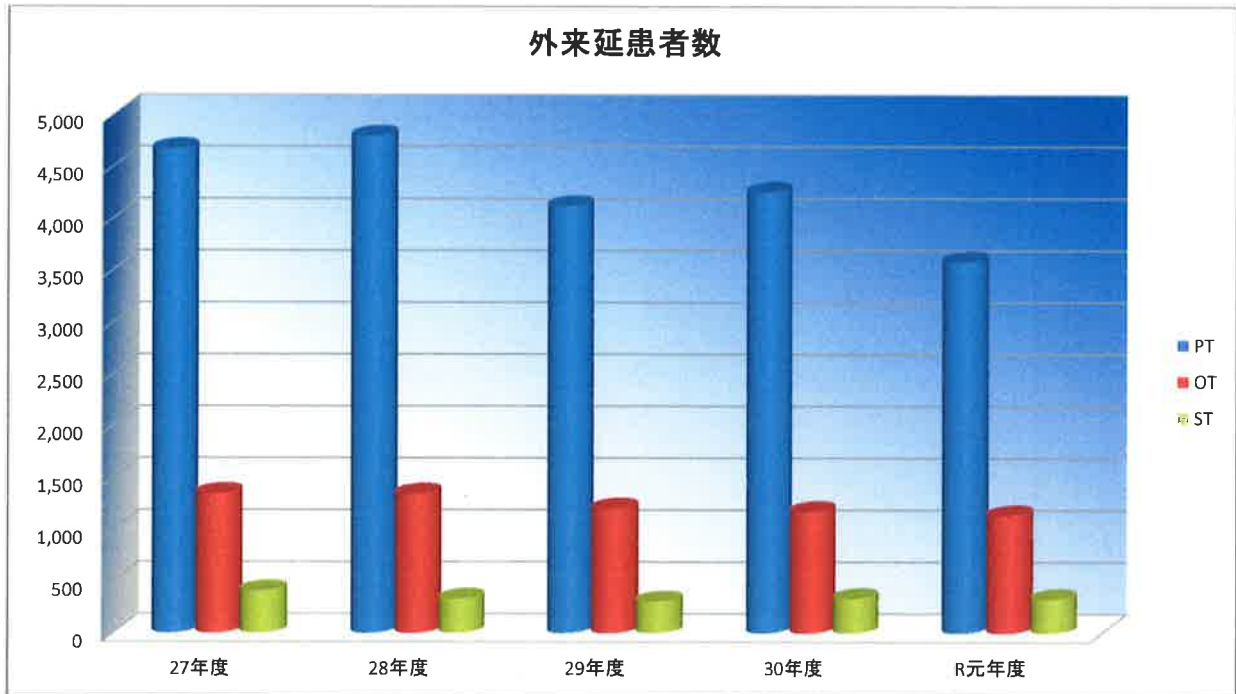


3-8.リハビリ部門

リハビリテーション部延患者数

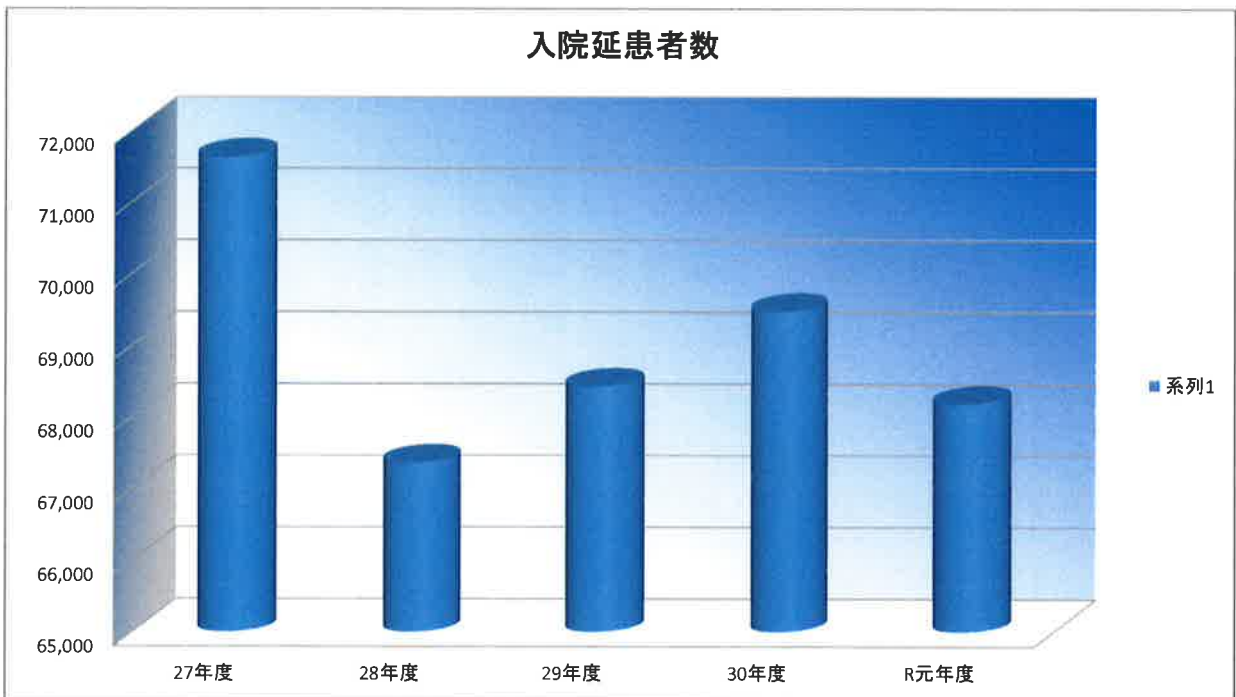
(単位：人)

外来	27年度	28年度	29年度	30年度	R元年度
	PT	4,664	4,788	4,112	4,247
OT	1,347	1,344	1,201	1,171	1,135
ST	411	332	308	335	329
合計	6,422	6,464	5,621	5,753	5,041



(単位：人)

入院	27年度	28年度	29年度	30年度	R元年度
	71,617	67,359	68,422	69,468	68,181



3-9.在宅療養部門

訪問看護件数

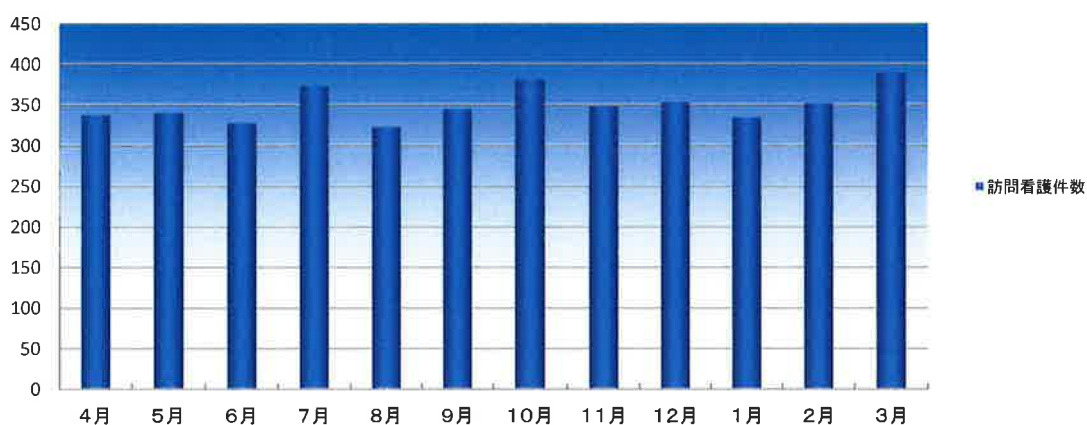
(単位：件)

	4月	5月	6月	7月	8月	9月	10月	11月	12月	1月	2月	3月	合計
訪問看護件数	337	340	327	373	322	344	381	348	353	334	351	389	4,199

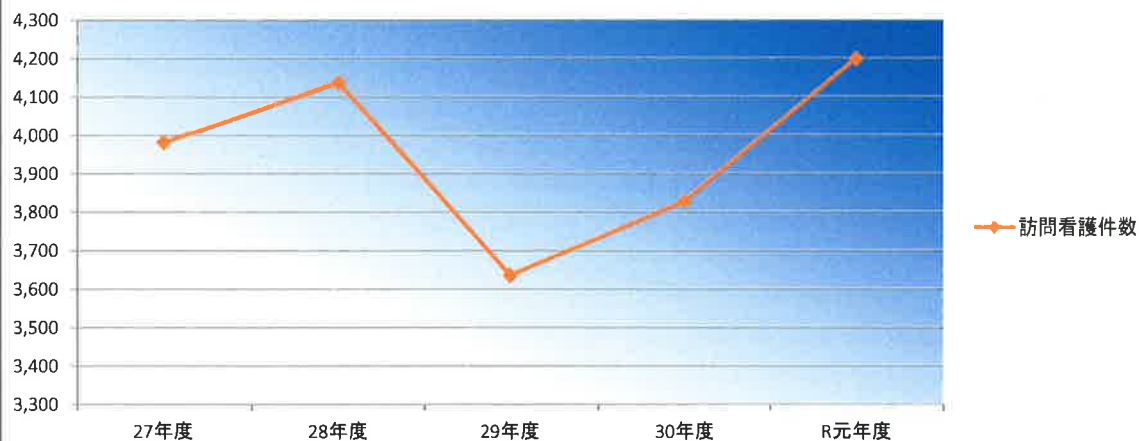
(単位：件)

年度	件数	訪問看護件数
27年度		3,981
28年度		4,136
29年度		3,635
30年度		3,828
R元年度		4,199

訪問看護件数 月別



訪問看護件数 年別



訪問リハビリテーション件数

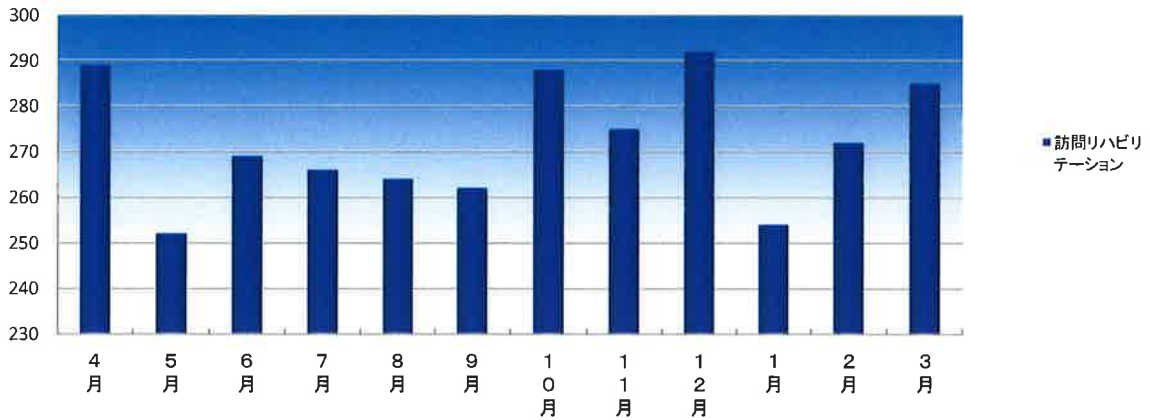
(単位：件)

	4月	5月	6月	7月	8月	9月	10月	11月	12月	1月	2月	3月	合計
訪問リハビリテーション	289	252	269	266	264	262	288	275	292	254	272	285	3,268

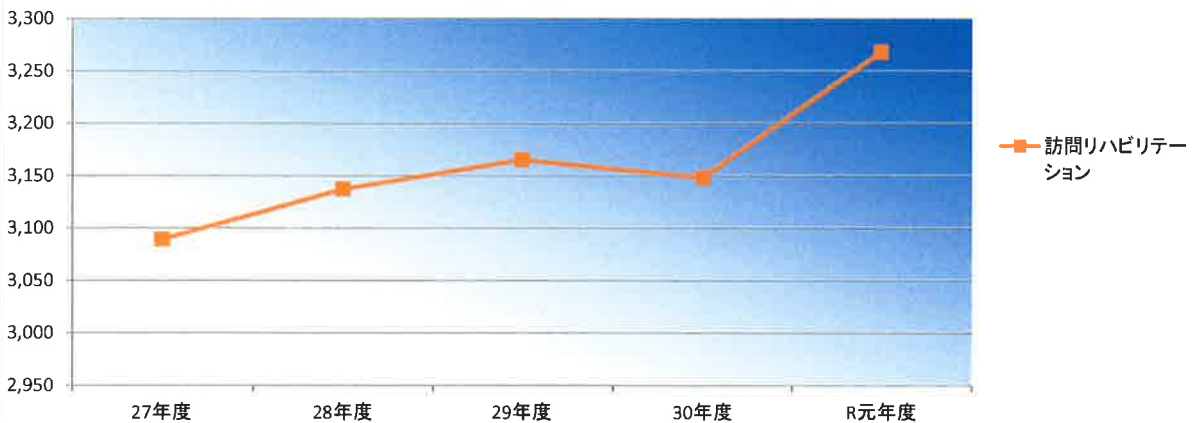
(単位：件)

年度	件数
27年度	3,089
28年度	3,137
29年度	3,165
30年度	3,148
R元年度	3,268

訪問リハビリテーション件数(月別)



訪問リハビリテーション件数(年別)

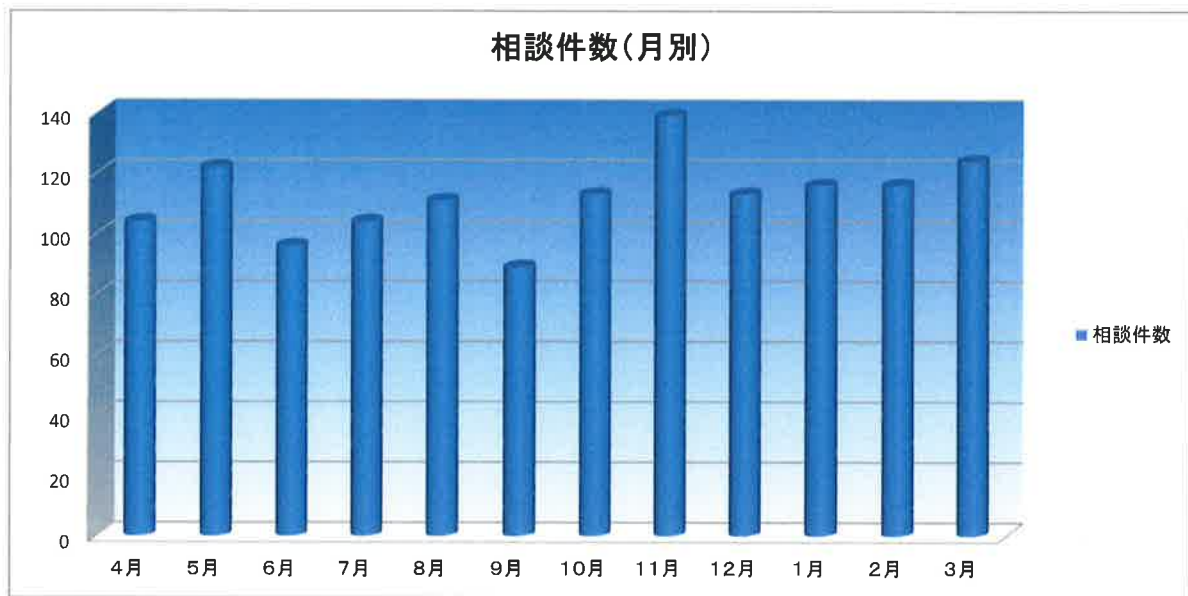


3-11.医療福祉対応状況

医療福祉相談件数

(単位：件)

	4月	5月	6月	7月	8月	9月	10月	11月	12月	1月	2月	3月	合計
相談件数	104	122	96	104	111	89	113	139	113	116	116	124	1,347
合計	104	122	96	104	111	89	113	139	113	116	116	124	1,347

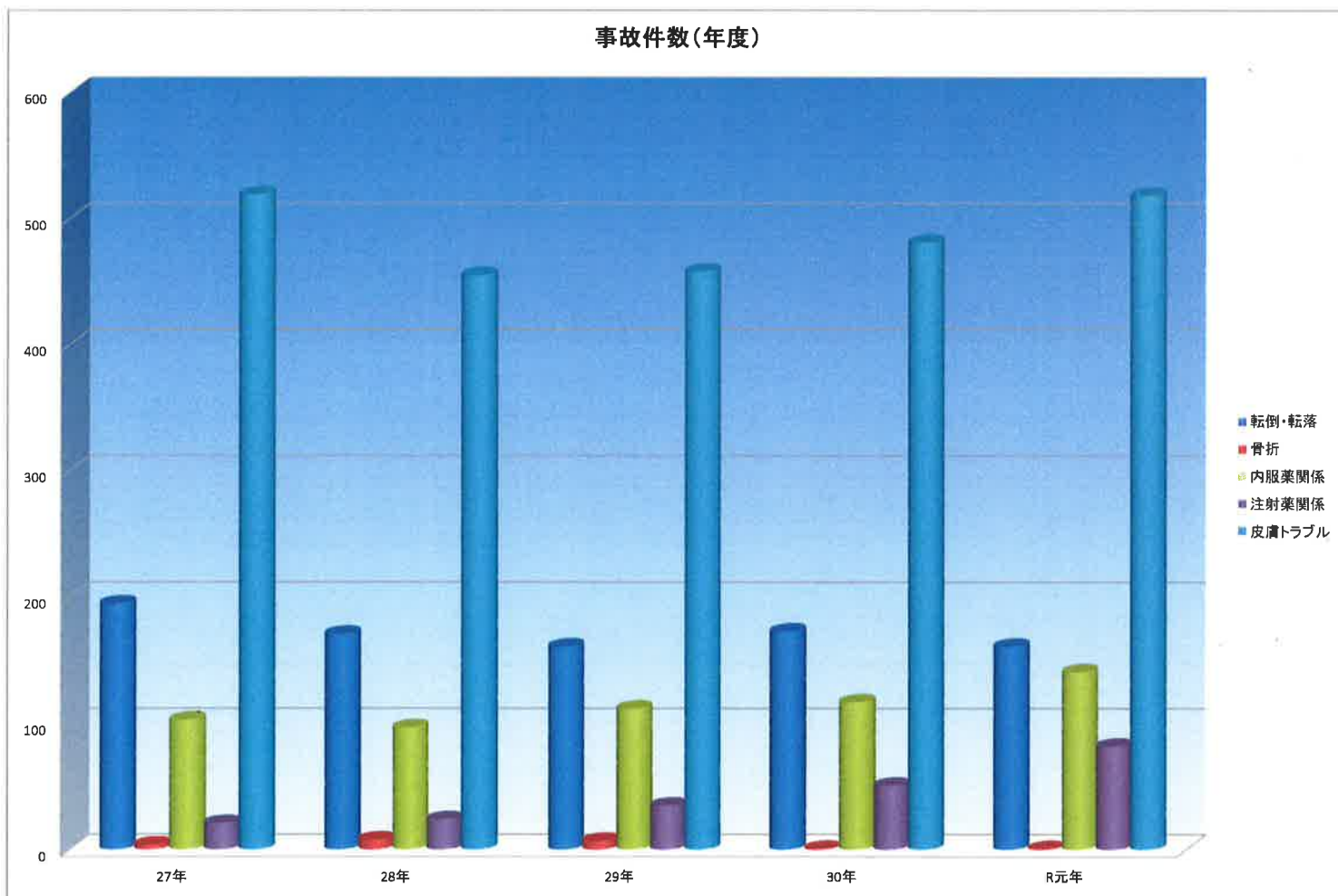


3-12.患者の安全

年度別事故件数

(単位：件)

	27年	28年	29年	30年	R元年
転倒・転落	195	171	161	173	161
骨折	4	8	7	1	1
内服薬関係	103	97	112	117	141
注射薬関係	21	24	35	51	82
皮膚トラブル	519	455	458	481	518
計	842	755	773	823	903



H30年度

褥瘡防止委員会

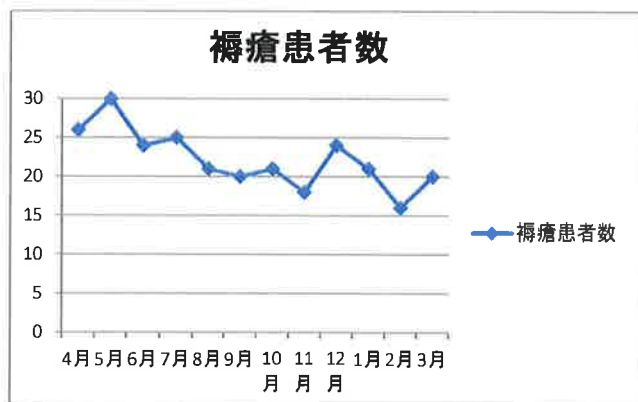
病棟	4月	5月	6月	7月	8月	9月	10月	11月	12月	1月	2月	3月
新規入院患者数	47	46	66	60	59	50	68	61	59	50	56	58
入院延べ人数	11488	11456	11229	11693	11577	11334	11802	11574	11935	11748	10582	11737
褥瘡患者数	26	30	24	25	21	20	21	18	24	21	16	20
発生者数	3	2	0	3	2	3	4	4	3	3	2	7
発生率	1.8	0.52	0	0.68	0.46	0.69	0.9	1.8	0.67	0.69	0.45	1.63

R元年度

褥瘡防止委員会

病棟	4月	5月	6月	7月	8月	9月	10月	11月	12月	1月	2月	3月
新規入院患者数	63	59	49	59	69	52	61	59	58	49	62	60
入院延べ人数	11,230	11,338	11,092	11,343	11,690	11,279	11,435	11,089	11,372	11,382	10,539	11,423
褥瘡患者数	21	22	17	16	18	21	25	17	17	17	15	17
発生者数	2	3	2	0	3	5	5	3	2	2	0	2
推定褥瘡発生率	0.23	0.7	0.47	0	0.68	1.16	1.15	0.7	0.47	0.48	0	0.47

<H30年度>



<R元年度>



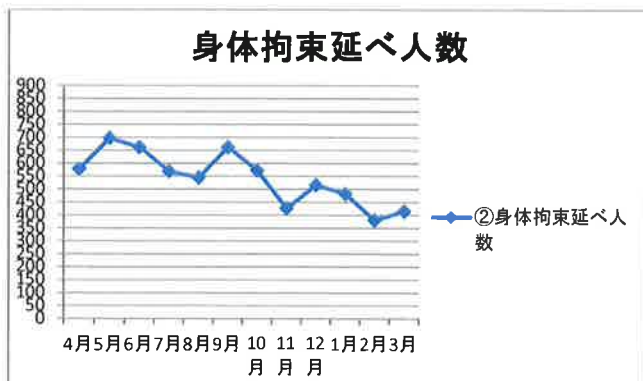
平成 30 年度 身体拘束 年間集計

	4月	5月	6月	7月	8月	9月	10月	11月	12月	1月	2月	3月	計
①入院患者延べ人数	11488	11456	11229	11693	11577	11334	11802	11574	11935	11748	10582	11737	138155
②身体拘束延べ人数	578	697	662	569	545	662	572	427	516	482	381	416	6507
抑制帯	18	68	90	78	62	60	62	46	33	46	31	31	625
ミトン	485	573	567	491	438	522	471	365	471	436	350	385	5554
安全ベルト	0	0	0	0	0	0	0	0	0	0	0	0	0
ベッド柵	75	56	5	0	45	80	39	16	12	0	0	0	328
その他	0	0	0	0	0	0	0	0	0	0	0	0	0
拘束率②/①%	5.0%	6.1%	5.9%	4.9%	4.7%	5.8%	4.8%	3.7%	4.3%	4.1%	3.6%	3.5%	4.7%
③身体拘束人数	17	29	24	21	25	24	17	18	21	18	21	17	252
身体拘束継続者数	12	18	21	13	23	17	14	15	16	16	12	13	190
④身体拘束解除者数	5	11	3	8	2	7	3	3	5	2	9	4	62
解除率④/③%	29.4%	37.9%	12.5%	38.1%	8.0%	29.2%	17.6%	16.7%	23.8%	11.1%	42.9%	23.5%	24.6%
新規身体拘束者	9	12	4	4	13	3	0	5	6	2	6	6	70
新入院	5	6	4	2	10	3	0	4	3	0	4	4	45
既入院	4	6	0	2	3	0	0	1	3	2	2	2	25
抑制帯	1	4	0	0	0	0	0	0	1	1	1	0	8
ミトン	8	12	4	4	11	3	0	5	5	2	6	6	66
安全ベルト	0	0	0	0	0	0	0	0	0	0	0	0	0
ベッド柵	1	0	0	0	3	0	0	0	1	0	0	0	5
その他	0	0	0	0	0	0	0	0	0	0	0	0	0

令和 元年度 身体拘束 年間集計

	4月	5月	6月	7月	8月	9月	10月	11月	12月	1月	2月	3月	計
①入院患者延べ人数	11230	11338	11092	11343	11690	11279	11435	11089	11372	11382	10539	11423	135212
②身体拘束延べ人数	433	444	383	422	517	502	629	654	412	376	273	266	5311
抑制帯	66	62	60	31	13	1	41	30	9	17	0	4	334
ミトン	352	351	293	390	504	484	588	624	403	359	273	262	4883
安全ベルト	0	0	0	0	0	0	0	0	0	0	0	0	0
ベッド柵	15	31	30	1	0	18	0	0	0	0	0	0	95
その他	0	0	0	0	0	0	0	0	0	0	0	0	0
拘束率②/①%	3.9%	3.9%	3.5%	3.7%	4.4%	4.5%	5.5%	5.9%	3.6%	3.3%	2.6%	2.3%	3.9%
③身体拘束人数	16	17	16	17	20	23	28	25	21	15	8	10	216
身体拘束継続者数	12	15	11	16	18	19	20	19	12	11	6	8	167
④身体拘束解除者数	4	2	5	1	2	4	8	6	9	4	2	2	49
解除率④/③%	25.0%	11.8%	31.3%	5.9%	10.0%	17.4%	28.6%	24.0%	42.9%	26.7%	25.0%	20.0%	22.7%
新規身体拘束者	3	7	1	6	4	7	11	7	5	3	2	4	60
新入院	2	3	0	2	1	6	4	2	3	1	2	3	29
既入院	1	4	1	4	3	1	7	5	3	2	1	1	33
抑制帯	0	0	0	1	0	1	2	1	1	1	0	1	8
ミトン	3	7	1	5	7	7	9	7	5	3	3	4	61
安全ベルト	0	0	0	0	0	0	0	0	0	0	0	0	0
ベッド柵	1	0	0	0	0	1	0	0	0	0	0	0	2
その他	0	0	0	0	0	0	0	0	0	0	0	0	0

<H30年度>



<R元年度>



平成30年度年間 転倒転落評価分類集計

			4月	5月	6月	7月	8月	9月	10月	11月	12月	1月	2月	3月	合計	
転倒・転落	インシデント	レベル0		1	3	1	1	2	2	1	4	1	1	9	26	
		レベル1	12	8	11	9	9	2	14	10	15	11	7	7	115	
		レベル2	7		4	3			2	1	1	3	1		3	25
		レベル3a							2			1				3
	アクシデント	レベル3b						1							1	
合計			19	9	18	13	10	9	17	12	23	13	8	19	170	
入院患者 延べ人数			11,488	11,456	11,229	11,693	11,577	11,334	11,802	11,574	11,935	11,748	10,582	11,737	138,155	
発生率			0.2%	0.1%	0.2%	0.1%	0.1%	0.1%	0.1%	0.1%	0.2%	0.1%	0.1%	0.2%	0.1%	

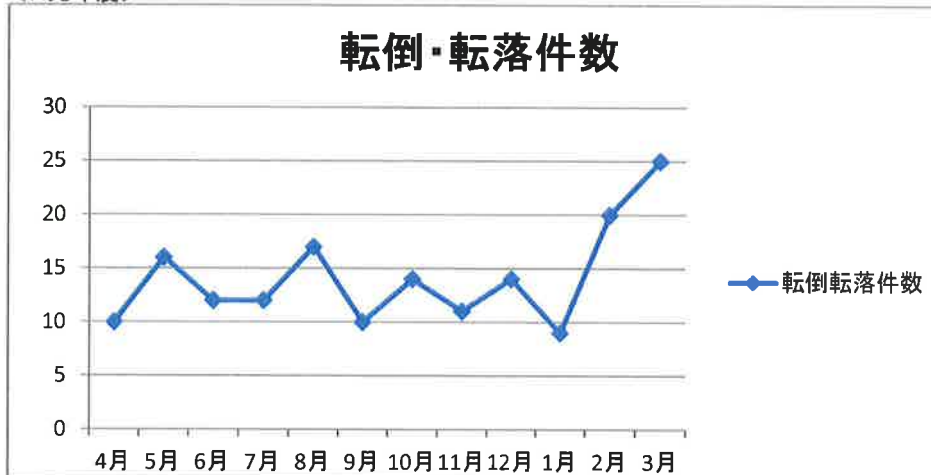
令和元年度年間 転倒転落評価分類集計

			4月	5月	6月	7月	8月	9月	10月	11月	12月	1月	2月	3月	合計
転倒・転落	インシデント	レベル0	1	2	1		3	3		1	1	1	2	3	18
		レベル1	7	13	8	7	13	6	10	8	9	8	16	19	124
		レベル2	2	1	2	5	1	1	4	2	4		2	3	27
		レベル3a													
	アクシデント	レベル3b			1										1
合計			10	16	12	12	17	10	14	11	14	9	20	25	170
入院患者 延べ人数			11,230	11,338	11,092	11,343	11,690	11,279	11,435	11,089	11,372	11,382	10,539	11,423	135,212
発生率			0.1%	0.1%	0.1%	0.1%	0.1%	0.1%	0.1%	0.1%	0.1%	0.1%	0.2%	0.2%	0.1%

<H30年度>



<R元年度>

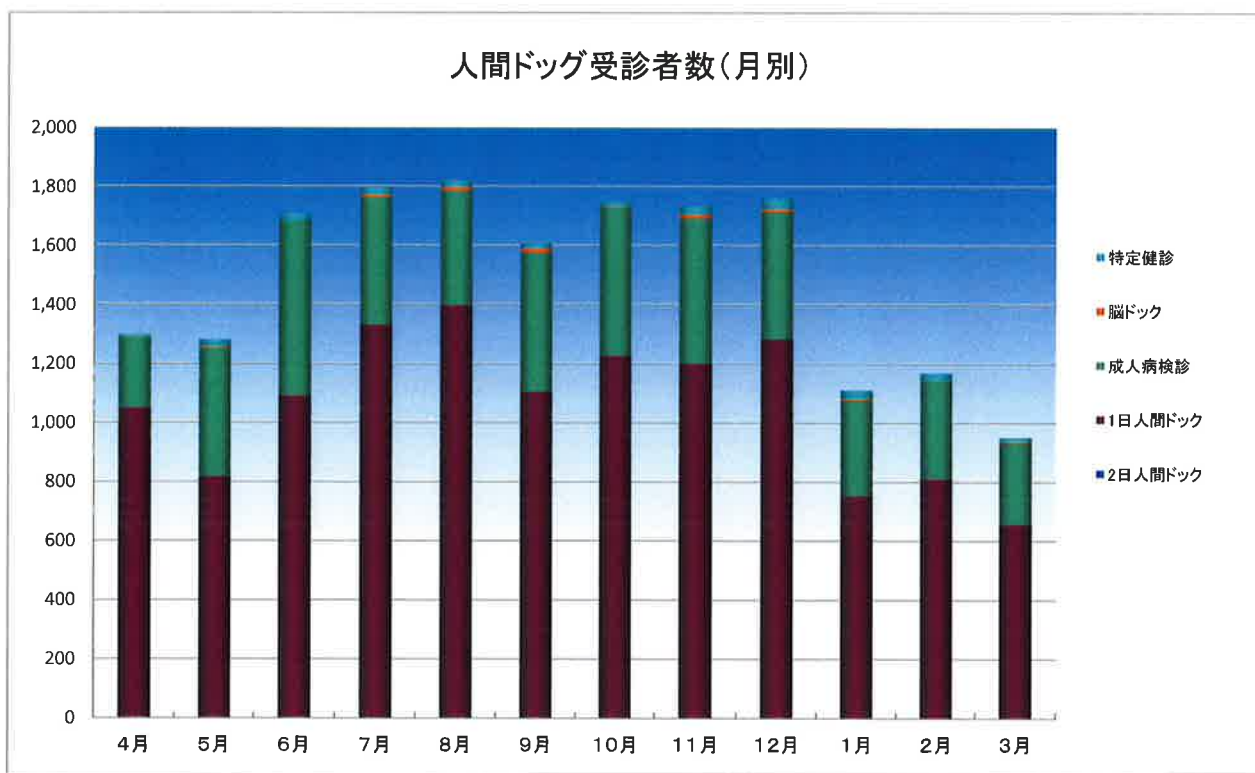


3-13.その他

人間ドック受診者数（月別）

（単位：件）

	4月	5月	6月	7月	8月	9月	10月	11月	12月	1月	2月	3月	合計
2日人間ドック	0	0	0	0	3	1	2	0	1	0	1	0	8
1日人間ドック	1,050	817	1,090	1,331	1,395	1,103	1,224	1,199	1,282	752	808	657	12,708
成人病検診	237	435	594	433	389	472	504	495	432	324	334	275	4,924
脳ドック	2	3	0	7	13	15	2	12	9	4	1	4	72
特定健診	7	25	22	26	21	16	17	28	38	30	25	14	269
その他健診	4	14	20	14	10	17	25	19	19	5	6	15	168
職員健診	0	0	0	0	0	0	0	0	0	281	0	308	589
合計	1300	1294	1726	1811	1831	1624	1774	1753	1781	1396	1175	1273	18,738

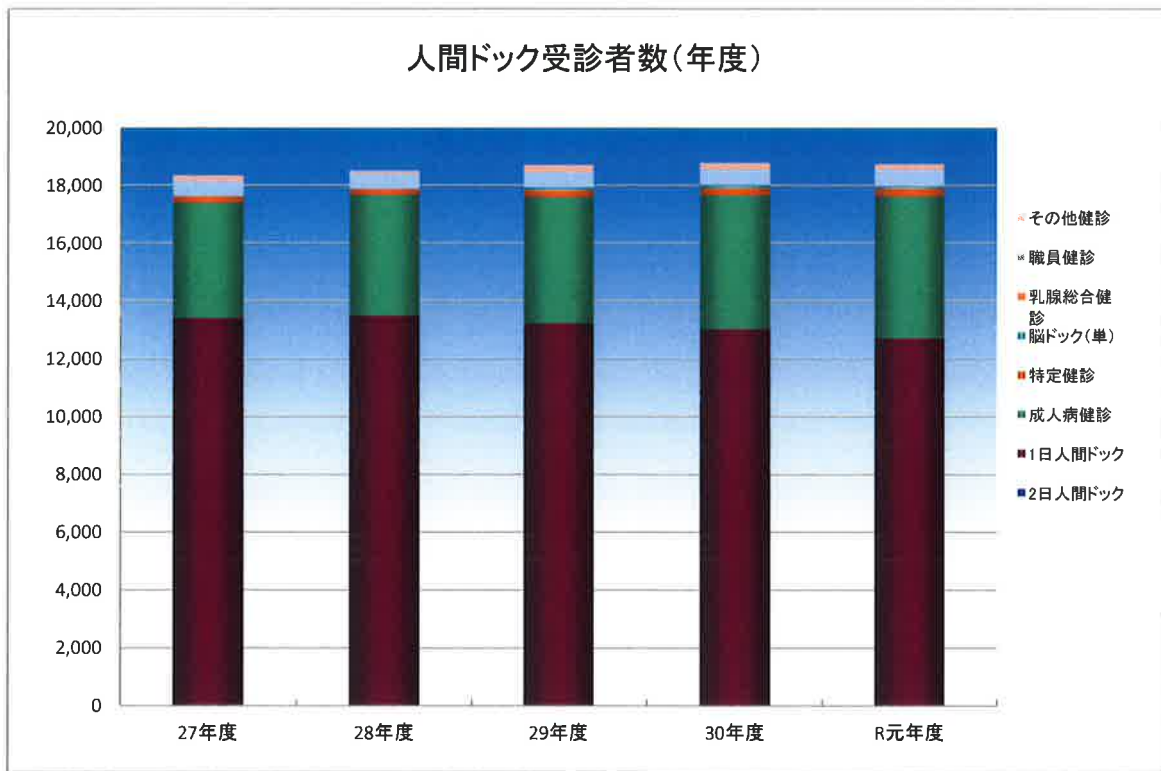


人間ドック受診者数（年度）

（単位：件）

	27年度	28年度	29年度	30年度	R元年度
2日人間ドック	29	32	21	22	8
1日人間ドック	13,387	13,471	13,212	13,017	12,708
成人病健診	3,995	4,186	4,394	4,638	4,924
特定健診	219	203	223	251	269
脳ドック（単）	0	0	81	93	72
乳腺総合健診	0	0	0	0	0
職員健診	525	532	553	549	589
その他健診	176	81	218	212	168
合計	18,331	18,505	18,702	18,782	18,738

人間ドック受診者数（年度）

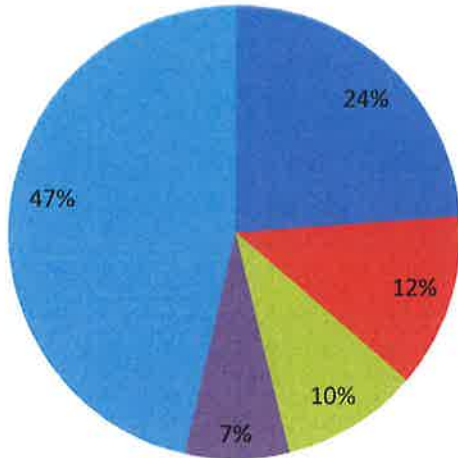


外来紹介状持参者（おもな紹介元）

(件)

医療機関名称	28年度
さいたま市立病院	138
自治医科大学付属さいたま医療センター	72
彩の国東大宮メディカルセンター	57
さいたま赤十字病院	43
その他	269
全体数	579

28年度

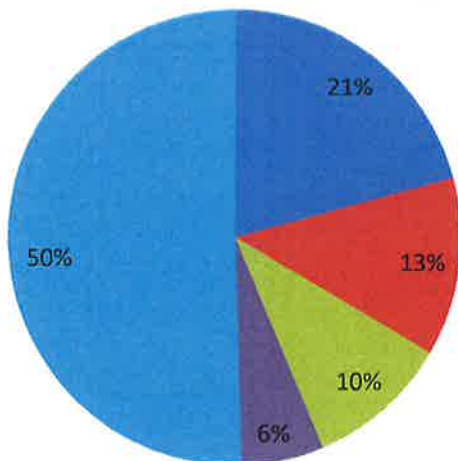


- さいたま市立病院
- 自治医科大学付属さいたま医療センター
- 彩の国東大宮メディカルセンター
- さいたま赤十字病院
- その他

(件)

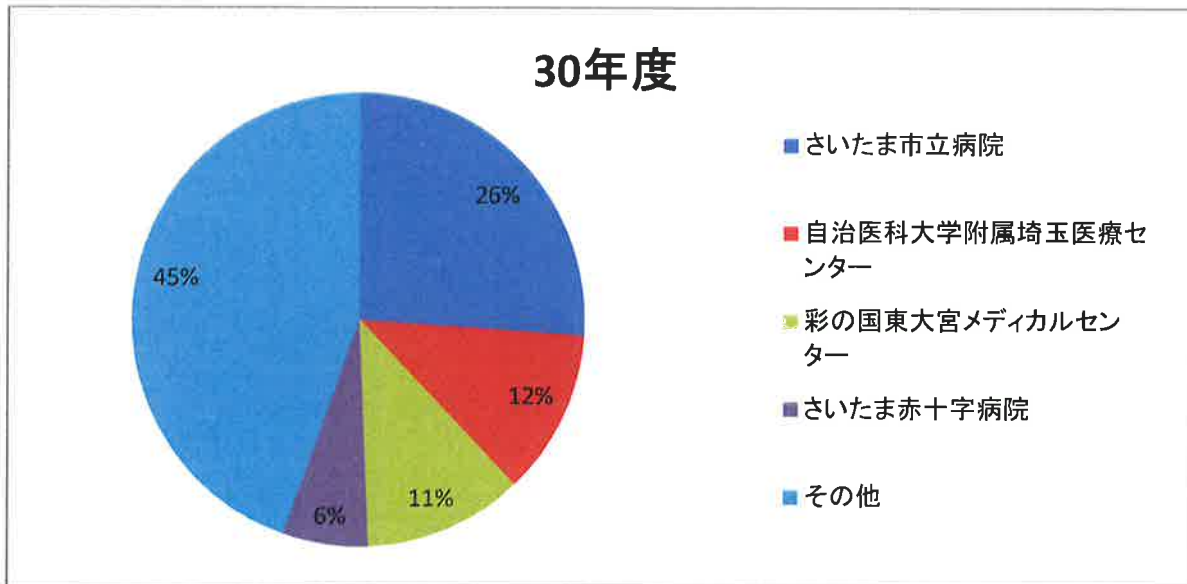
医療機関名称	29年度
さいたま市立病院	134
彩の国東大宮メディカルセンター	82
自治医科大学附属埼玉医療センター	66
さいたま赤十字病院	38
その他	326
全体数	646

29年度



- さいたま市立病院
- 彩の国東大宮メディカルセンター
- 自治医科大学附属埼玉医療センター
- さいたま赤十字病院
- その他

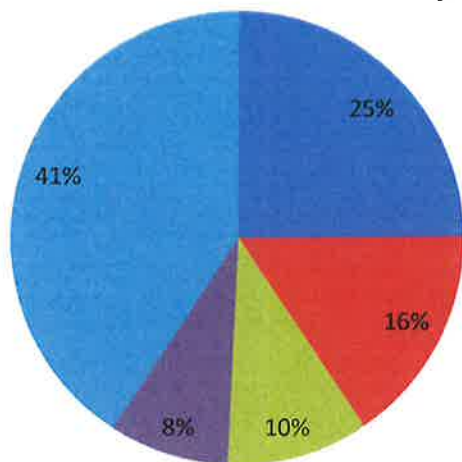
医療機関名称	30年度 (件)
さいたま市立病院	176
自治医科大学附属埼玉医療センター	80
彩の国東大宮メディカルセンター	77
さいたま赤十字病院	41
その他	301
全体数	675



(件)

医療機関名称	R元年度
さいたま市立病院	163
彩の国東大宮メディカルセンター	103
自治医科大学附属埼玉医療センター	67
さいたま赤十字病院	56
その他	268
全体数	657

R元年度

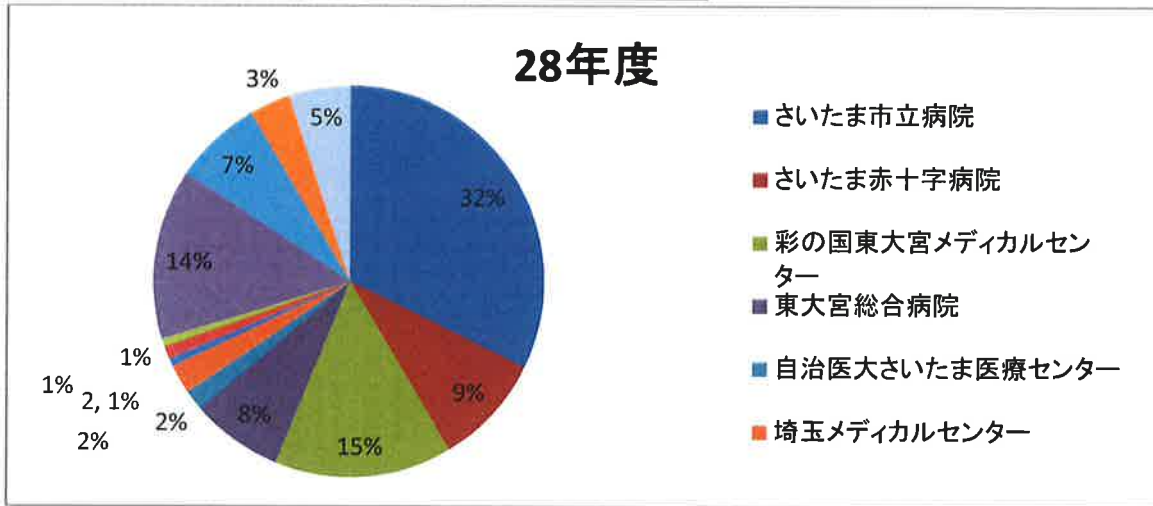


- さいたま市立病院
- 彩の国東大宮メディカルセンター
- 自治医科大学附属埼玉医療センター
- さいたま赤十字病院
- その他

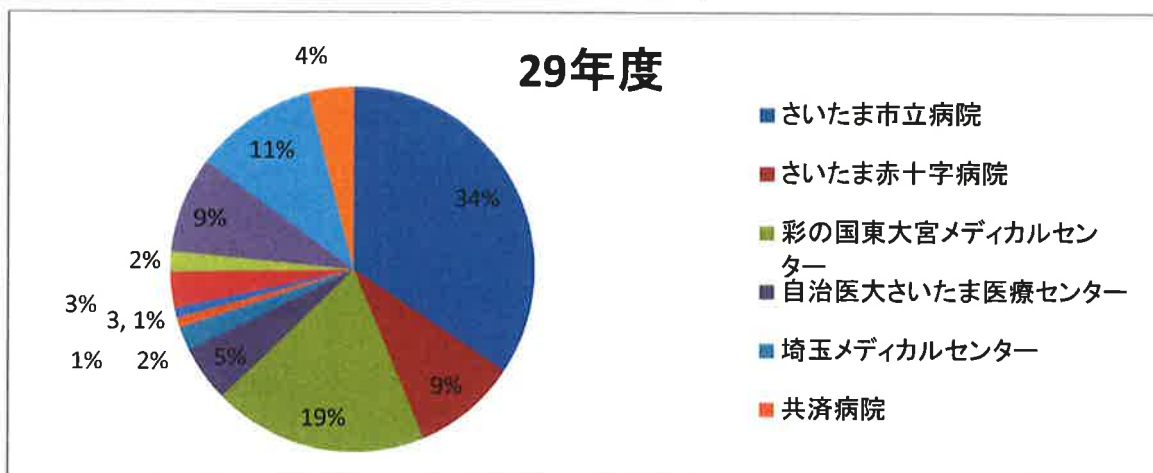
急性期病院との連携状況（.H28.H29.H30.R元年度）

(件)

医療機関名称	28年度
さいたま市立病院	94
さいたま赤十字病院	27
彩の国東大宮メディカルセンター	43
東大宮総合病院	22
自治医大さいたま医療センター	5
埼玉メディカルセンター	7
共済病院	2
三愛病院	3
さいたま北部医療センター	2
さいたま市民医療センター	41
その他さいたま市内	21
さいたま市以外(県内)	10
埼玉県外	15
合計	292

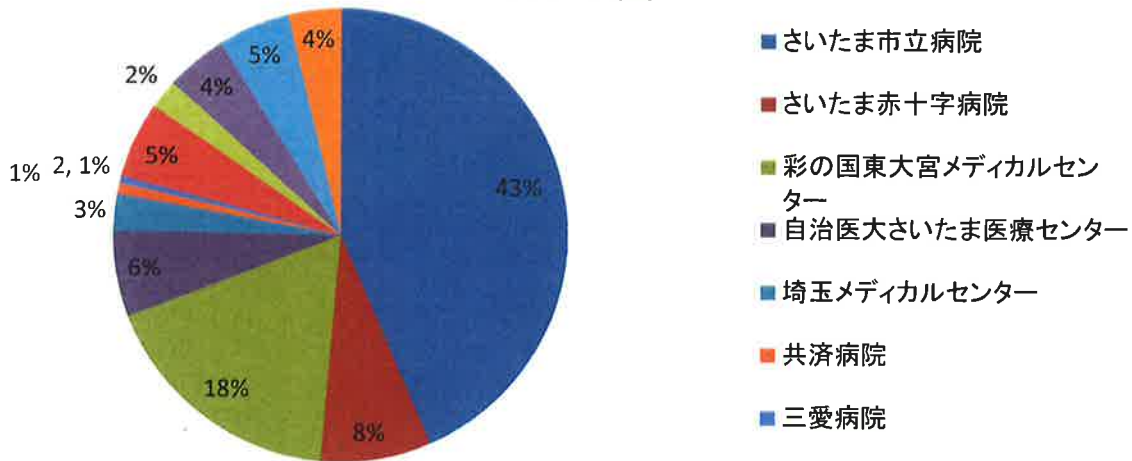


医療機関名称	29年度
さいたま市立病院	117
さいたま赤十字病院	32
彩の国東大宮メディカルセンター	65
自治医大さいたま医療センター	17
埼玉メディカルセンター	7
共済病院	3
三愛病院	3
さいたま北部医療センター	11
さいたま市民医療センター	6
その他さいたま市内	29
さいたま市以外(県内)	37
埼玉県外	14
合計	341



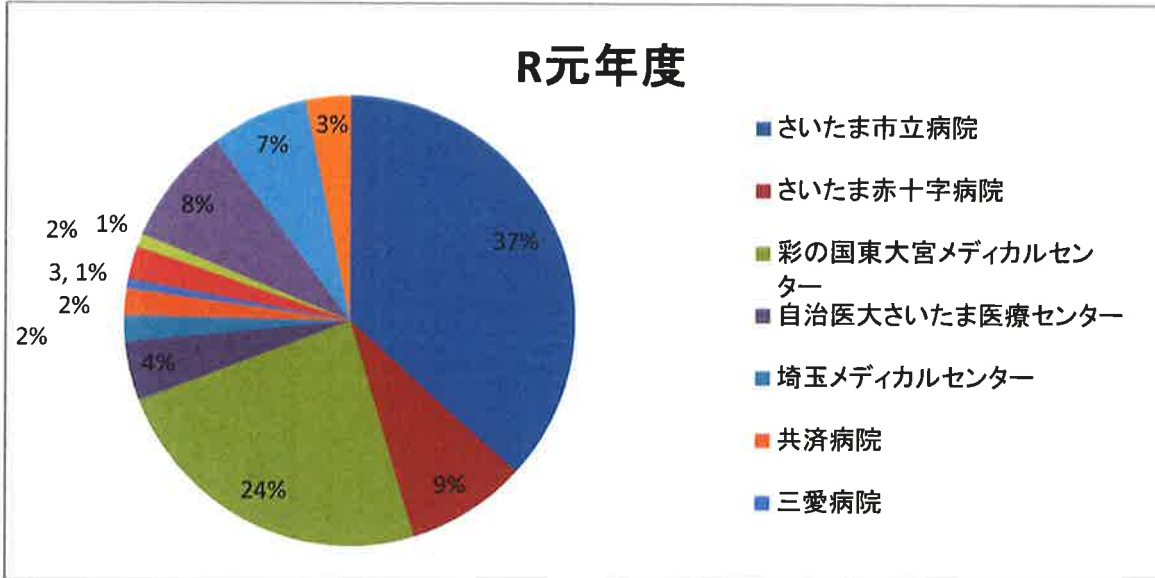
医療機関名称	(件)
さいたま市立病院	169
さいたま赤十字病院	31
彩の国東大宮メディカルセンター	69
自治医大さいたま医療センター	24
埼玉メディカルセンター	10
共済病院	3
三愛病院	2
さいたま北部医療センター	21
さいたま市民医療センター	8
その他さいたま市内	17
さいたま市以外(県内)	20
埼玉県外	15
合計	389

30年度



(件)

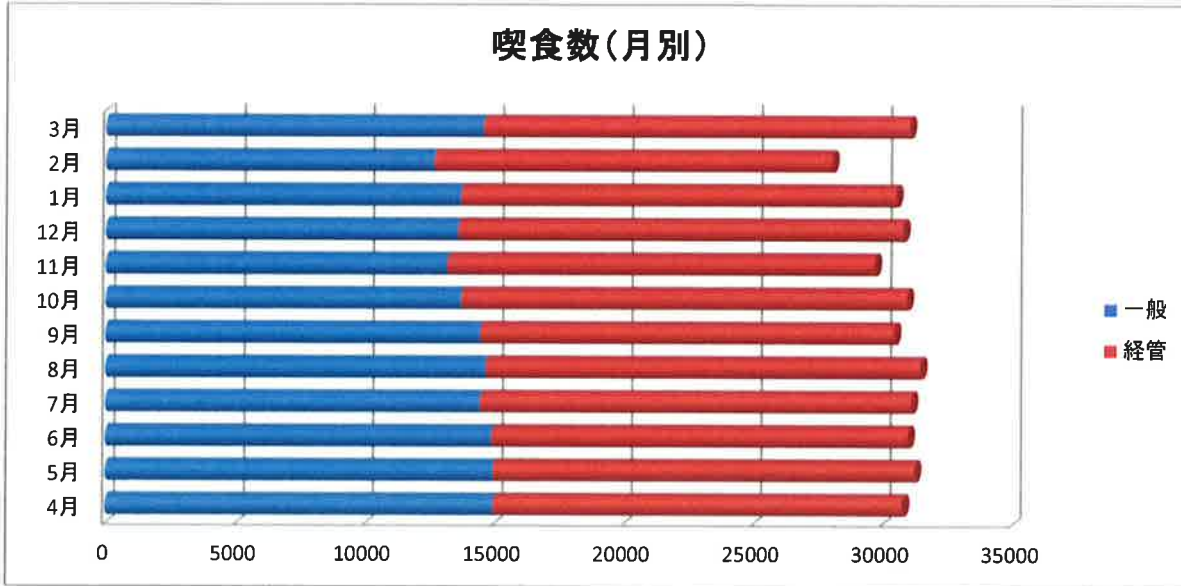
医療機関名称	R元年度
さいたま市立病院	156
さいたま赤十字病院	37
彩の国東大宮メディカルセンター	102
自治医大さいたま医療センター	18
埼玉メディカルセンター	8
共済病院	8
三愛病院	3
さいたま北部医療センター	10
さいたま市民医療センター	4
その他さいたま市内	36
さいたま市以外(県内)	30
埼玉県外	14
合計	426



喫食数

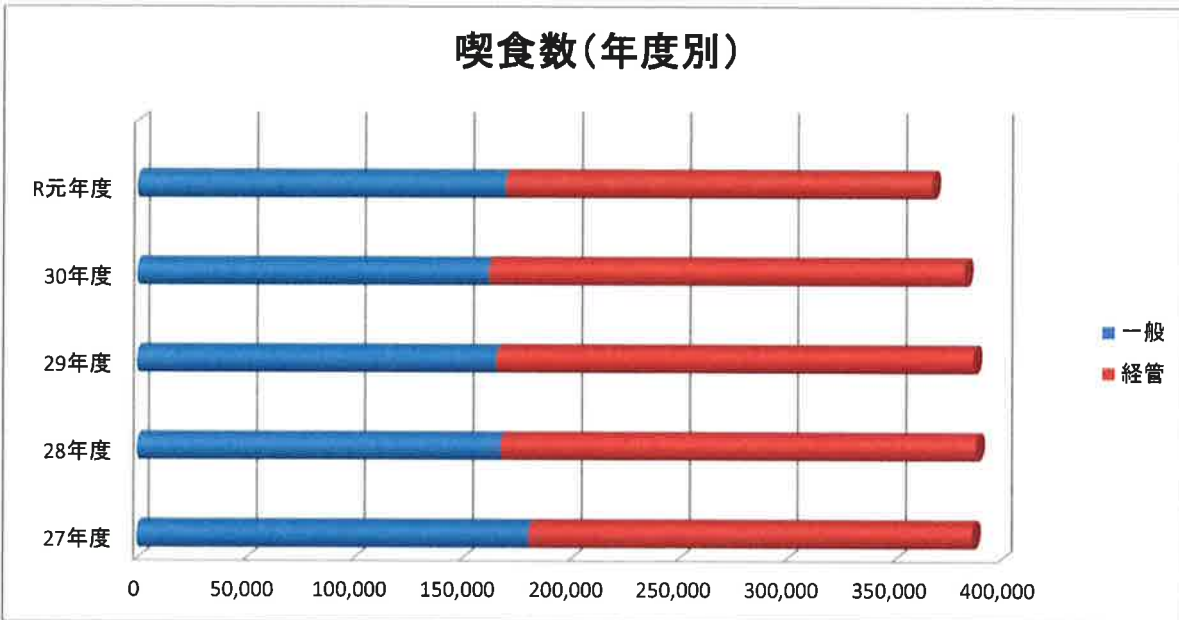
(単位:食)

R元年度	4月	5月	6月	7月	8月	9月	10月	11月	12月	1月	2月	3月	合計
一般	14963	14962	14903	14451	14672	14454	13722	13187	13600	13707	12678	14571	169,870
経管	15841	16307	16108	16689	16815	16022	17232	16538	17212	16829	15395	16476	197,464
経口													0
月計	30,804	31,269	31,011	31,140	31,487	30,476	30,954	29,725	30,812	30,536	28,073	31,047	367,334



(単位:食)

	27年度	28年度	29年度	30年度	R元年度
一般	180,634	167,776	165,896	162,235	169,870
経管	205,988	220,708	221,299	220,692	197,464
年計	386,622	388,484	387,195	382,927	367,334



喫食数

平成20年度	4月	5月	6月	7月	8月	9月	10月	11月	12月	1月	2月	3月	合計
一般	19,852	20,471	19,311	19,683	19,512	18,256	18,574	18,031	19,551	19,495	17,859	19,745	230,340
経管	12,355	12,601	11,950	14,008	14,553	13,961	15,105	14,663	15,039	15,086	13,653	15,456	168,430
経口													0
月計	32,207	33,072	31,261	33,691	34,065	32,217	33,679	32,694	34,590	34,581	31,512	35,201	398,770

平成21年度	4月	5月	6月	7月	8月	9月	10月	11月	12月	1月	2月	3月	合計
一般	18,582	18,324	17,750	18,053	17,816	16,894	17,280	16,464	16,730	17,093	16,155	17,938	209,079
経管	15,461	16,383	15,950	16,836	17,006	16,442	17,176	16,610	17,321	17,635	15,628	17,090	199,538
経口													0
月計	34,043	34,707	33,700	34,889	34,822	33,336	34,456	33,074	34,051	34,728	31,783	35,028	408,617

平成22年度	4月	5月	6月	7月	8月	9月	10月	11月	12月	1月	2月	3月	合計
一般	16,795	16,771	16,690	17,914	17,782	17,596	17,721	16,681	16,655	16,957	15,468	17,153	204,183
経管	16,932	17,793	16,968	17,550	17,416	16,562	17,144	16,527	17,173	17,023	15,376	17,148	203,612
経口													0
月計	33,727	34,564	33,658	35,464	35,198	34,158	34,865	33,208	33,828	33,980	30,844	34,301	407,795

平成23年度	4月	5月	6月	7月	8月	9月	10月	11月	12月	1月	2月	3月	合計
一般	16,416	16,617	15,928	16,374	16,349	15,605	16,169	15,521	16,481	16,248	15,662	16,677	194,047
経管	16,912	17,355	16,653	17,049	17,235	16,932	17,499	16,923	17,415	17,270	16,608	17,964	205,815
経口													0
月計	33,328	33,972	32,581	33,423	33,584	32,537	33,668	32,444	33,896	33,518	32,270	34,641	399,862

平成24年度	4月	5月	6月	7月	8月	9月	10月	11月	12月	1月	2月	3月	合計
一般	16,227	16,503	15,255	15,729	15,834	15,337	16,176	15,737	15,864	15,383	15,062	16,323	189,430
経管	17,049	17,392	16,808	17,557	17,646	17,052	17,173	17,161	17,634	17,226	15,568	17,387	205,653
経口													0
月計	33,276	33,895	32,063	33,286	33,480	32,389	33,349	32,898	33,498	32,609	30,630	33,710	395,083

平成25年度	4月	5月	6月	7月	8月	9月	10月	11月	12月	1月	2月	3月	合計
一般	15,963	16,066	15,230	15,355	14,788	14,140	14,799	14,002	14,470	15,090	14,468	16,139	180,510
経管	16,627	17,296	16,814	17,652	17,522	16,831	17,402	16,470	17,569	17,170	15,944	17,741	205,038
経口													0
月計	32,590	33,362	32,044	33,007	32,310	30,971	32,201	30,472	32,039	32,260	30,412	33,880	385,548

平成26年度	4月	5月	6月	7月	8月	9月	10月	11月	12月	1月	2月	3月	合計
一般	15,291	15,752	14,946	15,024	14,487	14,143	14,561	13,552	14,633	14,423	12,789	14,303	173,904
経管	17,060	17,776	17,396	18,024	18,387	17,678	18,067	17,276	18,165	17,825	15,750	17,359	210,763
経口													0
月計	32,351	33,528	32,342	33,048	32,874	31,821	32,628	30,828	32,798	32,248	28,539	31,662	384,667

平成27年度	4月	5月	6月	7月	8月	9月	10月	11月	12月	1月	2月	3月	合計
一般	14,361	14,872	14,854	14,764	14,667	14,462	15,694	15,114	16,138	15,624	14,427	15,657	180,634
経管	16,814	17,243	16,499	17,301	17,358	16,662	17,390	16,909	17,750	17,400	16,559	18,103	205,988
経口													0
月計	31,175	32,115	31,353	32,065	32,025	31,124	33,084	32,023	33,888	33,024	30,986	33,760	386,622

平成28年度	4月	5月	6月	7月	8月	9月	10月	11月	12月	1月	2月	3月	合計
一般	15,432	15,941	14,276	14,199	14,533	13,555	13,893	13,145	13,204	13,654	12,249	13,695	167,776
経管	17,689	18,185	17,922	18,858	18,231	18,168	18,988	18,500	19,382	19,247	17,167	18,371	220,708
経口													0
月計	33,121	34,126	32,198	33,057	32,764	31,723	32,881	31,645	32,586	32,901	29,416	32,066	388,484

平成29年度	4月	5月	6月	7月	8月	9月	10月	11月	12月	1月	2月	3月	合計
一般	13,006	12,925	12,387	13,335	13,846	13,900	14,001	14,535	15,036	14,525	13,315	15,085	165,896
経管	17,868	18,304	18,082	18,717	18,768	18,193	18,563	17,795	18,810	19,112	17,733	19,354	221,299
経口													0
月計	30,874	31,229	30,469	32,052	32,614	32,093	32,564	32,330	33,846	33,637	31,048	34,439	387,195

平成30年度	4月	5月	6月	7月	8月	9月	10月	11月	12月	1月	2月	3月	合計
一般	13,929	13,577	13,299	13,337	13,156	12,855	13,855	13,632	14,079	13,806	12,335	14,375	162,235
経管	18,250	18,706	18,166	19,230	18,713	18,183	18,997	18,480	18,757	18,923	16,492	17,795	220,692
経口													0
月計	32,179	32,283	31,465	32,567	31,869	31,038	32,852	32,112	32,836	32,729	28,827	32,170	382,927

5.職員の状況

職種別・部門別職員数

(単位：人)

区分	常勤	非常勤	臨時職員	合計
医師	14	35	—	49
歯科医師	2	1	—	3
看護部責任者	1	1	—	2
正看護師	100	28	—	128
准看護師	16	3	—	19
介護職	86	5	—	91
看護・介護助手	1	19	—	20
薬剤師	6	2	—	8
診療放射線技師	9	0	—	9
臨床検査技師	5	3	—	8
管理栄養士	5	2	—	7
理学療法士	25	1	—	26
作業療法士	16	4	—	20
言語聴覚士	5	1	—	6
歯科衛生士	3	1	—	4
医療ソーシャルワーカー	7	1	—	8
リハビリ助手	1	1	—	2
事務職員（運転手含む）	72	12	—	84
高看学生	7	0	—	7
准看学生	14	0	—	14
運転士	8	0	—	8
※休職者含む				0
合計	403	120	0	523

認定医師数

(単位：人)

名称	常勤	非常勤
整形外科専門医		
皮膚科専門医		
麻酔科専門医		
放射線科専門医	1	1
眼科専門医		
産婦人科専門医		
耳鼻咽喉科専門医		
泌尿器科専門医		
形成外科専門医		
病理専門医		
内科専門医	4	
外科専門医	2	
糖尿病専門医	1	1
肝臓専門医		
感染症専門医		
救急科専門医		
血液専門医		
循環器専門医	1	
呼吸器専門医		
消化器病専門医	2	1
腎臓専門医		
小児科専門医		
口腔外科専門医		
内分泌代謝科専門医		
消化器外科専門医		
超音波専門医		
細胞診専門医		
透析専門医		
脳神経外科専門医		
リハビリテーション科専門医		
老年病専門医		
心臓血管外科専門医		
呼吸器外科専門医		
消化器内視鏡専門医	3	2
小児外科専門医		
神経内科専門医		
リウマチ専門医		
歯周病専門医		
乳腺専門医		
臨床遺伝専門医		
漢方専門医		
レーザー専門医		
気管支鏡専門医		
歯科麻酔専門医		
小児歯科専門医		
アレルギー専門医		
核医学専門医	1	
気管食道科専門医		
合計	15	5

※重複計上は不可。

入退職者数

(単位：人)

	入職人数		退職人数	
		うちパート		うちパート
医師	5	5	5	3
歯科医師	0	0	1	0
正看護師	16	6	11	3
准看護師	6	1	6	2
看護介護補助	6	1	10	3
薬剤師	1	1	0	0
管理栄養士	1	0	1	0
理学療法士	3	0	1	0
作業療法士	0	0	0	0
言語聴覚士	0	0	0	0
歯科衛生士	2	0	1	0
リハビリ助手	0	0	0	0
診療放射線技師	0	0	0	0
臨床検査技師	1	1	1	1
ケアマネージャー	0	0	0	0
医療ソーシャルワーカー	1	0	0	0
事務	10	2	9	2
栄養士	0	0	0	0
保健師	2	1	2	1
准看生	9	0	3	0
運転士	1	0	0	0
薬剤師補助	0	0	0	0
計	64	18	51	15

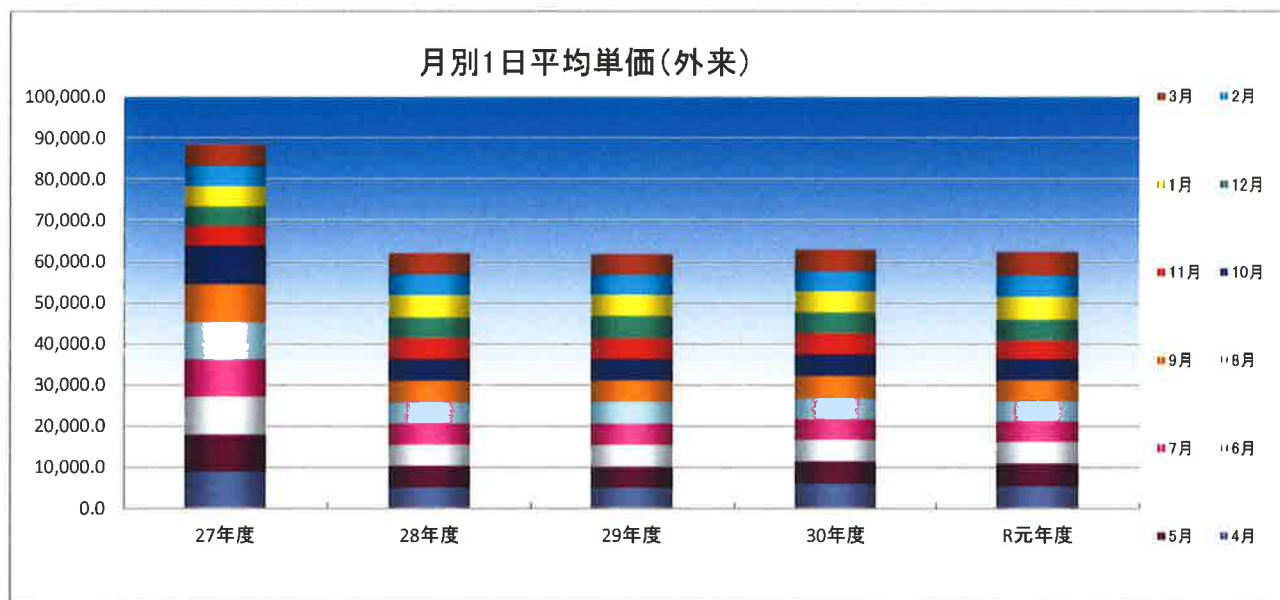
6.経理の状況

月別1日平均単価(医科)

1. 外来

(単位：円)

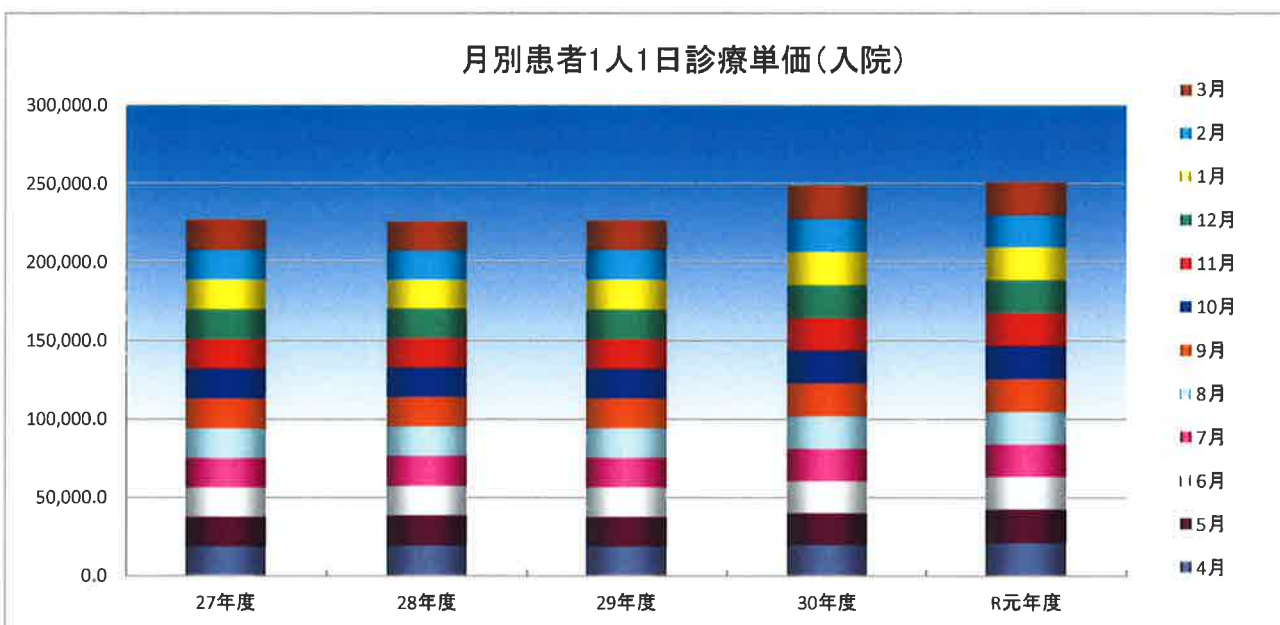
年度	4月	5月	6月	7月	8月	9月	10月	11月	12月	1月	2月	3月	平均
27年度	9,005.0	8,895.0	9,260.0	9,094.0	8,961.0	9,258.0	9,368.0	4,798.0	4,753.0	4,883.0	5,082.0	5,210.0	7,380.6
28年度	5,211.0	5,124.0	5,244.0	5,088.0	5,102.0	5,230.0	5,268.0	5,150.0	4,973.0	5,368.0	5,165.0	5,182.0	5,175.4
29年度	5,071.0	5,060.0	5,384.0	5,120.0	5,307.0	5,183.0	5,147.0	5,041.0	5,480.0	5,103.0	4,992.0	5,003.0	5,157.6
30年度	6,119.0	5,302.0	5,352.0	4,891.0	5,106.0	5,413.0	5,213.0	5,206.0	5,044.0	5,058.0	4,951.0	5,312.0	5,247.3
R元年度	5,511.0	5,456.0	5,301.0	4,925.0	4,916.0	5,102.0	5,065.0	4,523.0	5,088.0	5,490.0	5,321.0	5,670.0	5,197.3



2. 入院

(単位：円)

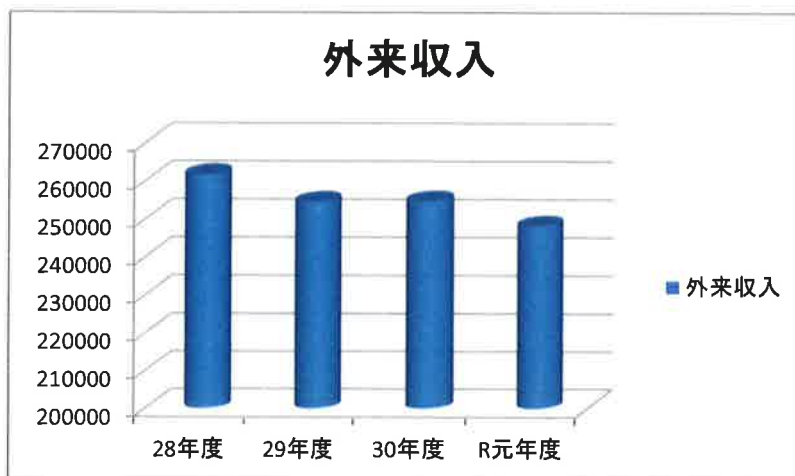
年度	4月	5月	6月	7月	8月	9月	10月	11月	12月	1月	2月	3月	平均
27年度	18,818.0	18,667.0	18,806.0	18,778.0	18,842.0	18,800.0	19,073.0	18,905.0	19,013.0	18,867.0	19,247.0	19,187.0	18,916.9
28年度	19,270.0	19,220.0	18,997.0	18,927.0	18,818.0	18,704.0	18,800.0	18,788.0	18,676.0	18,462.0	18,666.0	18,782.0	18,842.5
29年度	18,732.0	18,798.0	18,952.0	18,817.0	18,908.0	18,795.0	18,750.0	18,973.0	18,945.0	18,895.0	19,090.0	19,051.0	18,892.2
30年度	19,772.0	20,191.0	20,444.0	20,678.0	20,811.0	20,651.0	20,942.0	20,914.0	20,922.0	21,004.0	21,196.0	21,283.0	20,734.0
R元年度	21,195.0	21,092.0	21,011.0	20,577.0	20,747.0	20,813.0	21,145.0	21,076.0	21,005.0	20,656.0	20,858.0	21,111.0	20,940.5



(1) 外来収入

	28年度	前年比	29年度	前年比	30年度	前年比	R元年度	前年比
外来収入	261,622	73.1%	254,502	97.3%	254,698	100.1%	248,197	97.4%

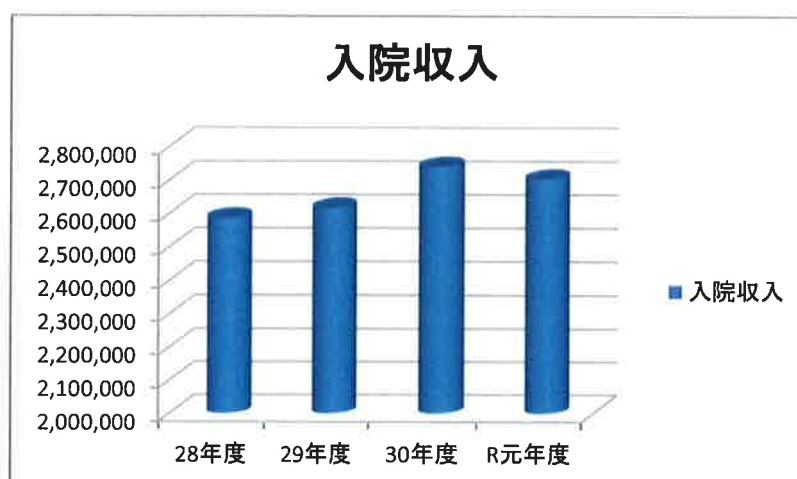
(単位:千円)



(2) 入院収入

	28年度	前年比	29年度	前年比	30年度	前年比	R元年度	前年比
入院収入	2,586,395	100.1%	2,616,386	101.2%	2,739,738	104.7%	2,702,881	98.7%

(単位:千円)



(3) 人間ドック収入

	28年度	前年比	29年度	前年比	30年度	前年比	R元年度	前年比
人間ドック収入	744,230	100.9%	740,510	99.5%	738,061	99.7%	731,889	99.2%

(単位:千円)

