

病院年報

平成30年度



1.病院概要

当院の基本理念

信頼の医療とこちよい療養の実践

- 1.地域社会への貢献
- 2.職員の生活と資質の向上
- 3.健全な経営



基本方針

- 患者様の権利を尊重した安全な医療及び介護を提供いたします。
- 亜急性期・回復期医療を中心に良質な医療・リハビリテーションを提供し、地域の患者様の在宅復帰を支援いたします。
- 在宅医療・在宅介護サービスを積極的に行い、地域の皆様の在宅医療を支援いたします。
- 人間ドック、各種健康診断を通じて、地域の予防医学向上に努力いたします。
- 良質で安全な医療及び介護を提供するために、職員の資質の向上に努めます。
- 医療法人財団として経営の健全化に努めます。

患者様の権利

- 1.患者様は、個人として常に人格を尊重され、良質な医療を受ける権利があります。
- 2.患者様は、自分が受ける治療法や検査の有効性、危険性、他の治療法の有無などについて、判りやすく説明を受けた上で、選択する権利があります。
- 3.患者様は、当院で受けた検査の結果や治療法の説明に対して、他の医師の意見（セカンドオピニオン）を参考にする権利があります。
- 4.患者様は、自分自身の診療に関する情報の提供を受ける権利があります。
- 5.患者様は個人の情報やプライバシーについて保護される権利があります。

大宮共立病院では、以上のような患者様の権利を尊重した医療を実践しております。

病院概要

病院名 医療法人財団新生会大宮共立病院
理事長 医学博士 漆原 彰 昭和44年 日本医科大学卒業
院長 医学博士 猪原 則行 昭和48年 熊本大学卒業
所在地 〒337-0024 埼玉県さいたま市見沼区片柳1550番地
TEL 048-686-7151 FAX 048-684-7961
病床数 412 床

診療科目

内科、神経内科、精神科、皮膚科、放射線科、リハビリテーション科、歯科、口腔外科

施設基準 【届出受理（承認）事項】

療養病棟入院基本料 1
 特殊疾患病棟入院料 1
 回復期リハビリテーション病棟入院料 3
 ・休日リハビリテーション提供体制加算
 ・リハビリテーション充実加算
 診療録管理体制加算 1
 療養病棟療養環境改善加算 1
 重症皮膚潰瘍管理加算
 患者サポート体制充実加算
 入退院支援加算 2
 がん疼痛緩和指導管理料
 外来リハビリテーション診療料
 薬剤管理指導料
 CT撮影及びMRI撮影
 無菌製剤処理
 脳血管疾患等リハビリテーション料 I

呼吸器リハビリテーション料 I
 運動器リハビリテーション料 I
 廃用症候群リハビリテーション料 I
 胃瘻造設術
 データ提出加算 2
 認知症ケア加算 2
 排尿自立指導料
 がん治療連携指導料
 クラウン・ブリッジ維持管理加算
 地域歯科診療支援病院歯科初診料
 歯科外来診療環境体制加算 2
 歯科口腔リハビリテーション料 2
 CAD/CAM冠
 入院時食事療養（I）

【指定（承認）事項ほか】

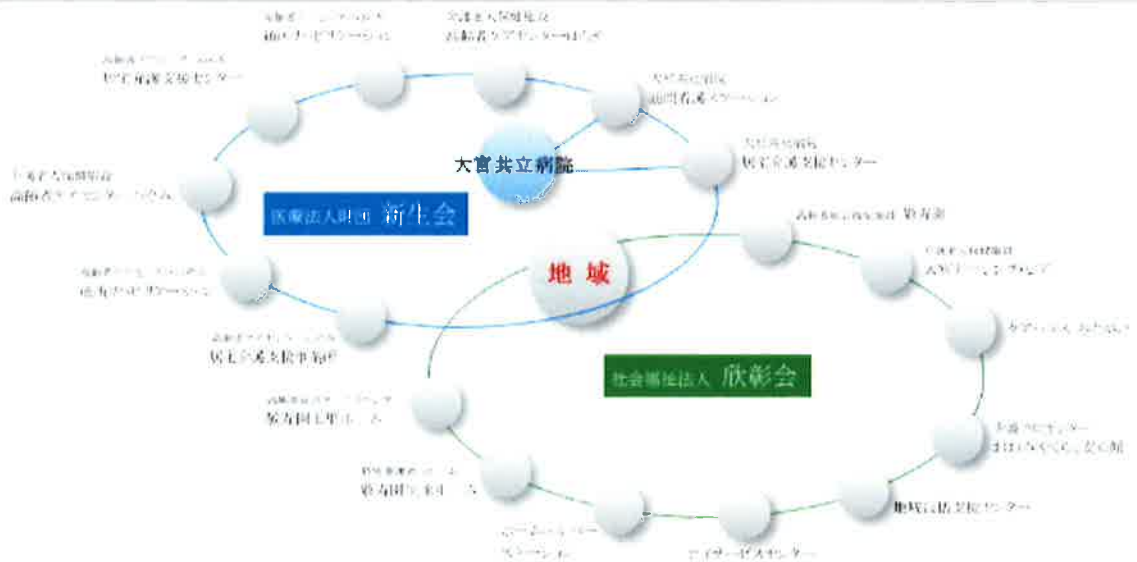
身体障害者福祉法による更生医療機関指定
 生活保護法指定
 労災認定病院指定
 人間ドック優良施設
 難病法指定医療機関

日本医療機能評価機構認定病院
 人間ドック・健診施設機能評価認定施設
 情報セキュリティマネジメントシステム
 認証取得（ISO/IEC 27001：2005/JIS Q 27001：2006）
 日本老年医学会認定施設

診療時間 内科 午前中 9時～12時 午後15時～17時
 歯科 午前中 9時～12時 午後14時～17時

休診日 日曜・祝日

■ 関連施設



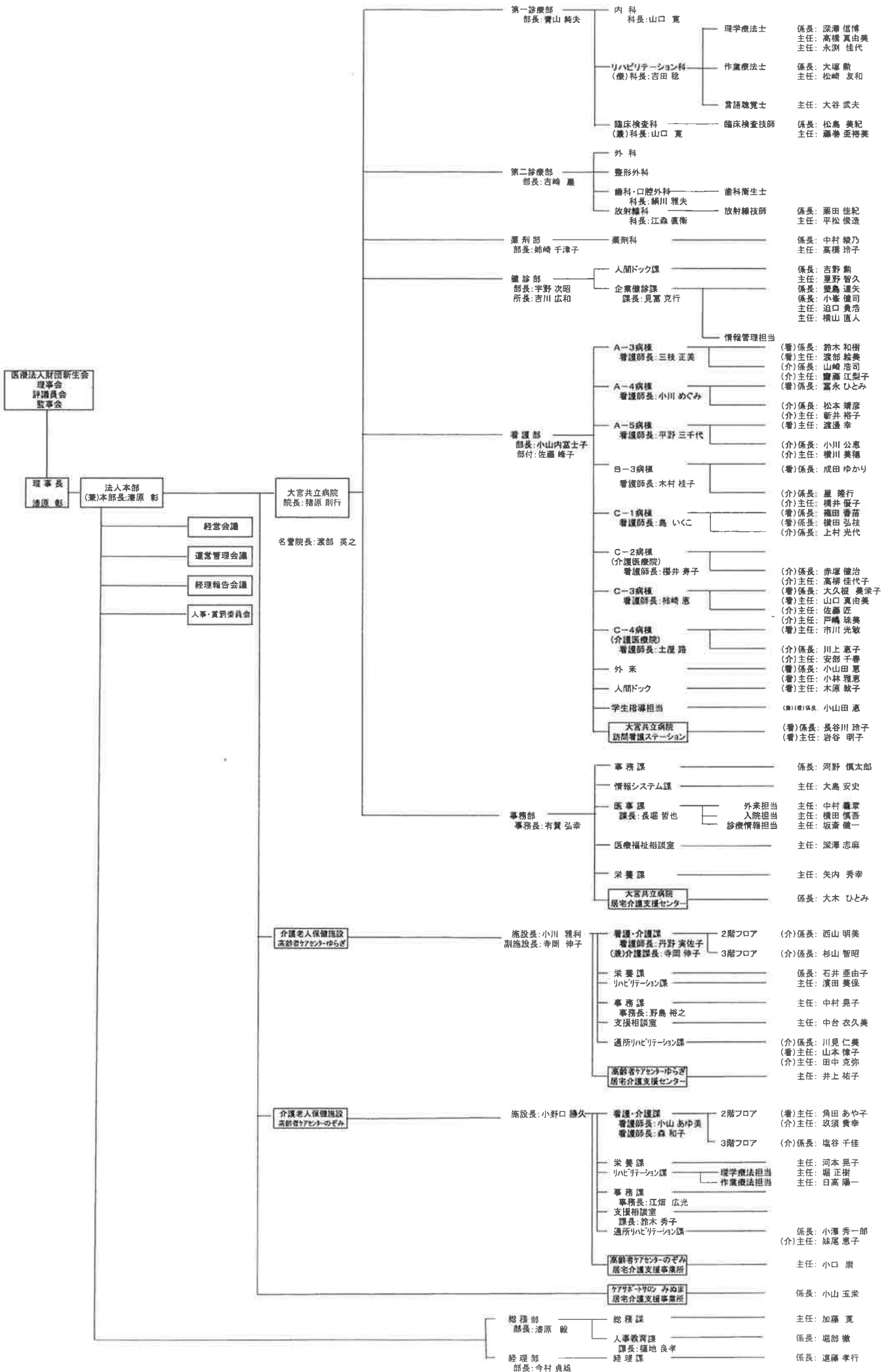
病 院 沿 革

私ども医療法人財団『新生会』は、昭和56年に市内片柳の地に『大宮共立病院』を開設以来、地域医療、保健、福祉サービスの総合的、一般的提供という理念のもとに歩み続けております。具体的には、高齢者の専門的かつ統合的な医療機関としてリハビリテーション、デイケア、訪問医療、訪問看護ステーション、車椅子での歯科治療等、心身に障害や疾病をお持ちの方々のニーズにあわせた数多くの事業を積極的に進めてまいりました。また、『特別養護老人ホーム敬寿園』、ケアハウス『みたがい』といった福祉施設と、24時間体制の相談やヘルパーの派遣、365日のデイサービス、介護老人保健施設『大宮ナーシング・ピア』等は関連する社会福祉法人『欣彰会』の事業と並行して行っております。増え続ける高齢者医療・福祉のニーズに応える為に平成12年3月には、さいたま市の西部に介護老人保健施設『高齢者ケアセンターゆらぎ』、平成20年3月には、大宮共立病院の隣接地に介護老人保健施設『高齢者ケアセンターのぞみ』を開設いたしました。今後も、これまでの経験や実績を生かし、地域の皆様から一層のご信頼をいただけるよう努力してまいりますので、変わらぬご指導ご支援を賜りますようお願い申し上げます。

1981 (昭和56年)	4月	病院開設許可
	8月	病院診療開始 B館新築(180床) 保険取扱い医療機関及び療養取扱い機関の指定
	9月	生活保護法による指定医療機関
1982 (昭和57年)	4月	人間ドック部門運営開始
1984 (昭和59年)	12月	社会福祉法人 欣彰会設置認可
1985 (昭和60年)	7月	特別養護老人ホーム敬寿園開設(50名)
1987 (昭和62年)	7月	敬寿園デイ・サービスセンターの開設(1日15名) (大宮市・与野市よりの受託事業)
1988 (昭和63年)	5月	在宅訪問看護開始
	11月	C館増築(病床数計242床)
1989 (平成元年)	2月	老人保健施設大宮ナーシング・ピア開設(52名)
	8月	A館増築(病床数計450床) 人間ドック部門(総合健診プログラム)設置(1日40名) 人間ドック優良施設の指定
1990 (平成2年)	4月	特例許可老人病院入院医療管理料(Ⅱ)
	10月	敬寿園在宅介護支援センターの開設
1992 (平成4年)	6月	特例許可老人病院入院医療管理料(Ⅰ)
1994 (平成6年)	2月	アクティビティセンター新築
	3月	病院デイ・ケア事業開始(1日50人)
1995 (平成7年)	1月	医療法人財団新生会設置認可
	5月	人間ドック部門(総合健診プログラム)の拡充(1日60名)
1996 (平成8年)	4月	敬寿園増築(入所定員80名、ショートステイ20名) デイ・サービスセンター(B型、E型) 地域交流スペース設置 ケアハウス『みたがい』開設
1997 (平成9年)	4月	大宮共立病院訪問看護ステーション開設 社会福祉法人欣彰会 大宮市大砂土デイサービスセンター事業受託
1999 (平成11年)	10月	大宮共立病院居宅介護支援センター開設
2000 (平成12年)	3月	医療法人財団新生会 介護老人施設 高齢者ケアセンターゆらぎ(100床)開設 総合リハビリテーション施設開設
2001 (平成13年)	8月	介護予防センターおのみやぐらし安心館開設
	1月	介護予防センターおのみやぐらし安心館開設
	2月	大宮共立病院事務棟新築
	5月	大宮共立病院C館増築(療養病棟)
2002 (平成14年)	7月	大宮介護支援サービス開設
	9月	大宮共立病院療養型転換改修工事完了
2003 (平成15年)	11月	回復期リハビリテーション病棟開設
2005 (平成17年)	4月	さいたま市特別養護老人ホーム原殿園事業受託
2006 (平成18年)	3月	(財)日本医療機能評価機構 病院機能評価認定取得
	10月	人間ドック・健診施設機能評価認定取得
	12月	情報セキュリティマネジメントシステム認証取得 (ISO/IEC27001:2005/JIS Q 27001:2006)
2007 (平成19年)	5月	人間ドック部門(総合健診プログラム)拡充(1日70名)
	8月	大宮介護支援サービス閉鎖
2008 (平成20年)	3月	医療法人財団新生会 介護老人保健施設 高齢者ケアセンターのぞみ(100床)開設
2009 (平成21年)	4月	社会福祉法人欣彰会 特別養護老人ホーム 敬寿園宝来ホーム(120床)開設(旧原殿園)
2014 (平成26年)	11月	社会福祉法人欣彰会 高齢者総合サービスセンター 敬寿園七里ホーム開設
2018 (平成30年)	5月	ケアサポートサロンみぬま居宅介護支援事業所 開設
2018 (平成30年)	7月	大宮共立病院介護医療院(114床)開設

医療法人財団新生会 組織図

平成31年3月11日



大宮共立病院委員会一覧

委員会	議長・委員長	実施日	目的
理事会	理事長	3・5月	
評議員会	評議員	3・5月	
監事会	監事	3・5月	
運営管理会議	院長	毎月1回 第二月曜日	病院運営に関する重要事項の審議及び各部よりの報告、委員会報告を受け、各部門より定義された事項について協議・検討する。
経理報告会議	理事長	毎月1回 最終月曜日	病院、老健施設等各部門毎の月次決算の報告を行い、財務・経理面から経営課題の協議・検討を行う。又予算時には各種予算を審議し、理事会・評議員会に提出する。
賞罰委員会	院長	審議が必要な都度	職員の表彰・懲戒に関する事項を検討し、病院に対し案を答申する。
人事委員会	院長	5.10月	職員の採用及び昇進・昇格に関して適否を審議する。
<常設委員会>			
医療安全管理委員会	第二診療部長	毎月1回	医療に係る安全確保を目的として報告された事例の発生原因、再発防止策を検討し、職員に周知する。又、医療安全に関する職員研修を企画立案する。
院内感染防止委員会	内科科長	毎月1回	院内感染対策について協議・検討し職員・患者様・患者様のご家族の予防意識を高め、感染防止の徹底をはかる
医療ガス管理委員会	院長	4・10月	医療ガスの取扱いの安全性について協議・検討し、医療ガスの安全管理を徹底する。
輸血療法委員会	第一診療部長	毎月1回	血液製剤等の取扱いの安全性及び輸血に関する医療行為の安全体制について協議・検討する。
褥瘡防止対策委員会	褥瘡防止 担当医師	毎月1回	入院患者全員に対し、褥瘡対策に関する診療計画を作成し、褥瘡防止の徹底を図る。
診療会議	院長	毎週月曜日 午後1:00~	院内各部署における診療業務を円滑に遂行するために、協議・検討する。
倫理委員会	院長	審議が必要な都度	医療行為が倫理的配慮のもとに行われるよう監視し、指示を与える。
病歴管理委員会	第一診療部長	毎月1回	病歴管理業務を円滑に運営するため、病歴管理上の病歴に関する事項を協議・検討する。
給食委員会	第一診療部長	5・8・11 ・2月	院内における給食業務の改善・向上及び患者給食の内容の充実を図る。
防災委員会	院長	5・11月	防火・防災に関する意識の高揚に努め、防災管理を徹底し、火災の防止及び災害時における物的、人的被害の軽減を図る。
職員衛生管理委員会	第一診療部長	毎月1回	職場の快適な作業環境の実現と労働条件の改善を通じて、職員の安全と健康を確保する。
<一般委員会>			
病床管理委員会（ベット調整会議）	第一診療部長	毎週月・木曜 午後1:30~	入院希望者に対し、当院としての受け入れ判定をし、効率的良い入院計画を策定し、病床稼働率の向上を図る。
薬事委員会	薬剤部長	5・8・11 ・2月	薬剤の採用・中止・見直し等を協議し、薬害の防止を図ると共に、薬剤の有効活用を図る。
回復期リハビリ病棟運営委員会	第一診療部長	毎月1回	回復期リハビリテーション病棟の運営が円滑に行えるよう協議・検討する。
人間ドック運営委員会	健診所長	毎月1回 第一火曜日	人間ドックの効率的良い運営をはかるため、関係部署と協議調整を図る。
患者サービス向上委員会	事務長	毎月1回	患者様及びご家族の意見・苦情を聞き入れ、改善策、改善案を策定し、患者サービスの向上を図る。
情報システム委員会	内科科長	随時	大宮共立病院の情報システムの最適な運用を検討する事を目的とし、システム運用規定を整備すると共に部門間での協議・調整を行う。
広報委員会	総務部長	随時	広報誌の編集・発行及びホームページの掲載内容の随時見直しを協議・検討する。
禁煙推進委員会	健診所長	5・8・11 ・2月	健康増進法に基づき、受動喫煙を防止すると共に、禁煙の推進活動を行う。
緩和ケア委員会	院長	毎月1回	緩和ケアに関する講演会、勉強会の企画及び緩和ケアチームによるケースカンファランスを開催し、緩和ケアへの意識とレベルの向上を図る。

平成30年度研修会実施状況

研修名	日時	場所	対象職員	講師	参加人数
1 新入職員研修	平成30年4月2, 3, 4日 3日間	A館6階ホール	平成30年度新入職員及び下期中途入職常勤職員	柳ワカチ「シム」, 柳ワカチ「バ」, 柳ワカチ「ミ」 及び総務部人事教育課	40名
2 勉強会「DESIGN-R 補綴トータルケア」	平成30年6月15日 17:45~18:30	A館6階ホール	全職員	コンパテックジャパン㈱ 松井 俊明 様	73名
3 感染防止研修会(第1回)	平成30年5月28日 17:50~18:30	のぞみ4階ホール	全職員	大正富山医薬品㈱ 湯元 隆太 様	199名
4 主任研修	平成30年6月16, 17日 2日間	ラフレさいたま	各部署主任職員	柳ワカチ「バ」, 柳ワカチ「ミ」	43名
5 勉強会「スキンケア(皮膚製剤)について」	平成30年6月19日 17:45~18:15	A館6階ホール	全職員	コンパテックジャパン㈱ 松井 俊明 様	55名
6 医療安全管理研修(第1回)	平成30年7月2日 17:50~18:30	のぞみ4階ホール	全職員	大正富山医薬品㈱ 湯元 隆太 様	186名
7 勉強会「眼の疾患と点眼薬について」	平成30年7月10日 17:45~18:15	A館6階ホール	全職員	参天製薬㈱ 吉田 太一 様	38名
8 新入職員フォローアップ研修	平成30年9月29日 13:30~17:00	のぞみ4階ホール	平成30年度新入職員	総務部人事教育課	21名
9 勉強会「高齢者の皮膚と保湿スキンケア」	平成30年10月15日 17:45~18:15	A館6階ホール	全職員	マルホ㈱ 渡邊 真世 様	48名
10 中途入職者研修	平成30年10月26日 14:00~17:00	A館6階ホール	平成30年度上期中途入職常勤職員	総務部人事教育課	13名
11 勉強会「経腸栄養剤の投与について」	平成30年11月20日 17:45~18:15	A館6階ホール	全職員	ネスレ日本㈱ 渡辺 隆洋 様	60名
12 感染防止研修会(第2回)	平成30年11月26日 17:50~18:30	のぞみ4階ホール	全職員	武田薬品㈱ 津野 奈穂 様	190名
13 係長研修	平成30年12月8, 9日 2日間	ラフレさいたま	各部署係長職員	柳ワカチ「バ」, 柳ワカチ「ミ」	33名
14 医療安全管理研修(第2回)	平成30年12月10日 17:50~18:30	のぞみ4階ホール	全職員	テルモ㈱ 岡部 智大 様	171名
15 管理職研修	平成31年1月19, 20日 2日間	ラフレさいたま	看護部長・課長クラス職員	柳ワカチ「バ」, 柳ワカチ「ミ」	17名
16 合同研修発表会	平成31年2月18日 17:50~19:30	のぞみ4階ホール	全職員	演題発表: 8題	241名
17 看護・介護研究発表会	平成31年3月27日 17:50~19:50	のぞみ4階ホール	看護部全職員他希望者	演題発表: 10題	195名

平成30年度学会・研究会演題発表及び参加状況
学会・研究会演題発表

学会名等	学会日	演題名	演題発表者
日本病院薬剤師会関東ブロック 第48回学術大会	平成30年8月25日~26日	さいたま市における認知症初期集中チームの活動 ~チーム員としての役割と課題~	薬剤師 姉崎部長
第59回 日本人間ドック学会学術大会	平成30年8月30日~31日	腹部超音波検査における精査受診後結果の報告と今後の課題	健診部 新井 祐子
リハビリテーション・ケア合同研究大会 米子2018	平成30年10月3日~4日	回復期リハビリ病棟の退院時における病棟内歩行自立の要因について ~FBS, FIM, 離床危険度に着目して~	理学療法士 石垣 敏大
第26回 日本慢性期医療協会 鹿児島大会	平成30年10月11日~12日	回復期リハビリ病棟退院後の在宅生活についての追跡調査	作業療法士 大塚 航
第26回 日本慢性期医療協会 鹿児島大会	平成30年10月11日~12日	身体可動性に制約のある患者へ一般的に使用し場合の体位分岐方法の工夫	看護部 赤崎 聡祐
第26回 日本慢性期医療協会 鹿児島大会	平成30年10月11日~12日	介護保険制度における車椅子ケア~看護, 介護職の連携, 協働を目指して~	看護部 石田 翔子
第29回 全国介護老人保健施設大会 埼玉	平成30年10月17日~19日	シンポジウム『老健における介護人材について考える』	ゆらぎ 寺岡副施設長
第29回 全国介護老人保健施設大会 埼玉	平成30年10月17日~19日	人と人をつなぐ~広域委員会を取り組み~	ゆらぎ看護介護課 西山 朝美
第29回 全国介護老人保健施設大会 埼玉	平成30年10月17日~19日	ノーマット導入からの8年間の歩み ~長く働き続けられる職場づくりを目指して~	ゆらぎ看護介護課 関根 輝彦
第29回 全国介護老人保健施設大会 埼玉	平成30年10月17日~19日	スピーチロックの理解と廃止に向けての取り組み	のぞみ看護介護課 北村 樹
第29回 全国介護老人保健施設大会 埼玉	平成30年10月17日~19日	転倒事故を繰り返さない為のアプローチ	のぞみ看護介護課 矢作 真佳
第29回 全国介護老人保健施設大会 埼玉	平成30年10月17日~19日	利用者負担からのバスリフト~利用者の健康でレクリエーションの実現に繋がった例~	のぞみ看護介護課 石井 麻希子
第53回 日本口腔科学会総会 学術大会	平成30年11月2日~4日	高齢期内定歯科診療の事例	医局 納川Dr
第53回 日本口腔科学会総会 学術大会	平成30年12月1日	回復期リハビリ病棟が行う在宅療養支援の事例	看護部 金子 奈々美
埼玉看護協会第6支部 看護研究発表会	平成30年12月15日	継続的に考えた経路ケアの課題	看護部 藤村 詩乃
第34回 日本神経経路系看護学会学術大会	平成31年2月14日~15日	回復期リハビリ病棟入院患者の栄養状態がADL維持に与える影響	理学療法士 青木 遼
第53回 看護学の進歩	平成31年3月1日~2日	予後調査から見る小児・思春期発達障害	医局 大谷Dr

学会・研究会演題発表研究会参加

学会名等	学会日	会場	参加者
第118回 日本外科学会定期学術集会	平成30年4月5日~7日	東京国際フォーラム	医局 沖田Dr
第106回 泌尿器科学会総会	平成30年4月19日~22日	国立京都国際会館	医師 迎Dr
第22回 日本心血管内臓代謝学会学術総会 第91回 日本内分泌学会学術総会(同時開催)	平成30年4月25日~29日	フェニックス・シーガイアリゾート(宮崎)	薬剤師1名
第70回 日本産科婦人科学会	平成30年5月10日~13日	仙台国際センター	ゆらぎ 小川施設長
第26回 日本乳癌学会学術総会	平成30年5月16日~18日	国立京都国際会館	医局 吉崎部長
第53回 日本理学療法学会学術大会	平成30年5月25日~26日	つくば国際会議場	理学療法士2名
第57回 日本消化器がん検診学会総会	平成30年6月8日~9日	新潟県民会館	放射線技師1名
第19回 日本言語聴覚学会	平成30年6月22日~23日	富山県民会館・富山国際会議場	言語聴覚士1名
第38回 全国デイ・ケア研究大会2018 inつくば	平成30年7月13日~14日	つくば国際会議場	のぞみ職員1名
日本病院薬剤師会関東ブロック 第48回学術大会	平成30年8月25日~26日	栃木県総合文化センター	薬剤師 姉崎部長
第59回 日本人間ドック学会学術大会	平成30年8月30日~31日	朱鷺メッセ(新潟コンベンションセンター)	吉川所長 他6名
第52回 日本作業療法学会	平成30年9月7日~9日	名古屋国際会議場	作業療法士1名
リハビリテーション・ケア合同研究大会 米子2018	平成30年10月3日~4日	米子コンベンションセンター-BIG SHIP	理学療法士1名
第26回 日本慢性期医療協会 鹿児島大会	平成30年10月11日~12日	城山ホテル鹿児島	法人本部 漆原部長 他10名
第29回 全国介護老人保健施設大会 埼玉	平成30年10月17日~19日	ソニックシティ・パレスホテル大宮	漆原理事長 他21名
第26回 日本消化器関連学会連合	平成30年11月1日~4日	神戸コンベンションセンター	医局 津田Dr, 沖田Dr
第61回 日本口腔科学会総会 学術大会	平成30年11月2日~4日	幕張メッセ国際会議場	医局 納川Dr
第29回 日本乳癌検診学会学術総会	平成30年11月23日~25日	大阪国際会議場	医局 山田Dr
第26回 埼玉看護研究会	平成30年12月1日	埼玉県看護協会研修センター	看護部職員3名
埼玉看護協会第6支部 看護研究発表会	平成30年12月15日	ラフレさいたま	看護部職員5名
第60回 日本聴覚学会 関東甲信越地方大会	平成31年2月26日	パシフィコ横浜	医局 大谷Dr
第34回 日本神経経路系看護学会学術大会	平成31年2月14日~15日	グラッドプリンスホテル新高輪	理学療法士1名
第53回 看護学の進歩	平成31年3月1日~2日	リンクステーションホテル青森	医局 大谷Dr
第28回 日本有痛者歯科医学会総会・学術大会	平成31年3月1日~3日	千葉市民会館	医局 石川Dr

実習の受入状況

学校名	受入人数
大宮医師会立大宮看護専門学校	38名
大宮医師会看護専門学校	75名
さいたま市立高等看護学院	24名
さいたま赤十字看護専門学校	8名
埼玉医科大学 保健医療福祉学部 看護学科	46名
慶應義塾大学 医学部	6名
埼玉医科大学 保健医療福祉学部 理学療法科	1名
目白大学 保健医療学部 理学療法学科	1名
日本リハビリテーション専門学校 理学療法科	1名
医学アカデミー 理学療法科	1名
太田医療技術専門学校 作業療法科	1名
埼玉医科大学 保健医療福祉学部 作業療法科	2名
日本医療科学大学 作業療法科	2名
日本リハビリテーション専門学校 作業療法科	1名
西武学園医学技術専門学校 言語聴覚学科	2名
介護支援専門員実務研修(病院, のぞみ居宅)	12名

2.統計資料

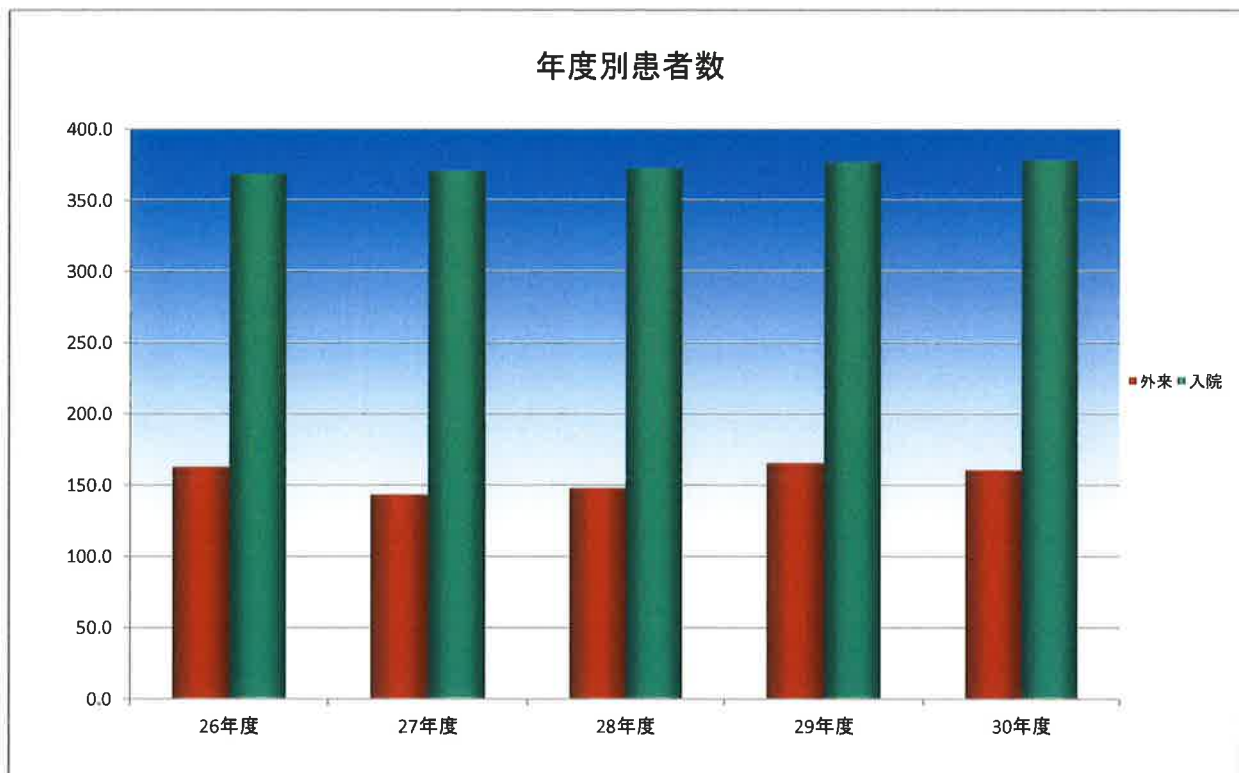
2-1.病床の利用状況

年度別患者数

(単位:人)

		26年度	27年度	28年度	29年度	30年度
外来	新患者数	5,712	5,402	4,659	4,764	4,971
	患者延数	48,126	42,350	43,429	48,591	46,981
	1日平均	162.6	143.1	147.7	165.3	160.3
入院	入院患者数	517	567	552	665	598
	退院患者数	542	550	556	646	722
	在院患者延数	4,427	4,455	4,471	4,530	4,522
	入院患者延数	134,906	135,848	136,405	137,688	138,155
	1日平均	368.6	371.2	372.7	377.2	378.5

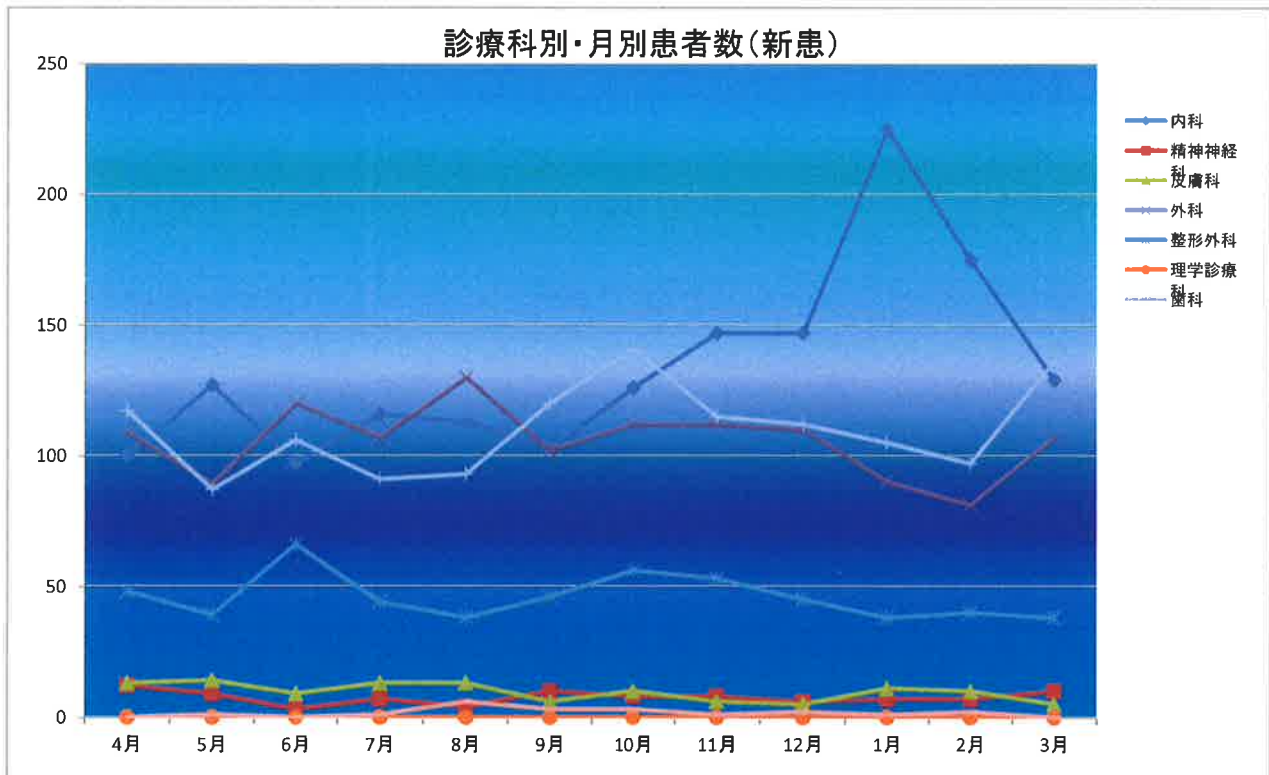
外来 1日平均=患者延数/年間外来診療日数
 入院 1日平均=入院患者延数/365日(うるう年は366日)



診療科別・月別外来患者数（新患）

（単位：人）

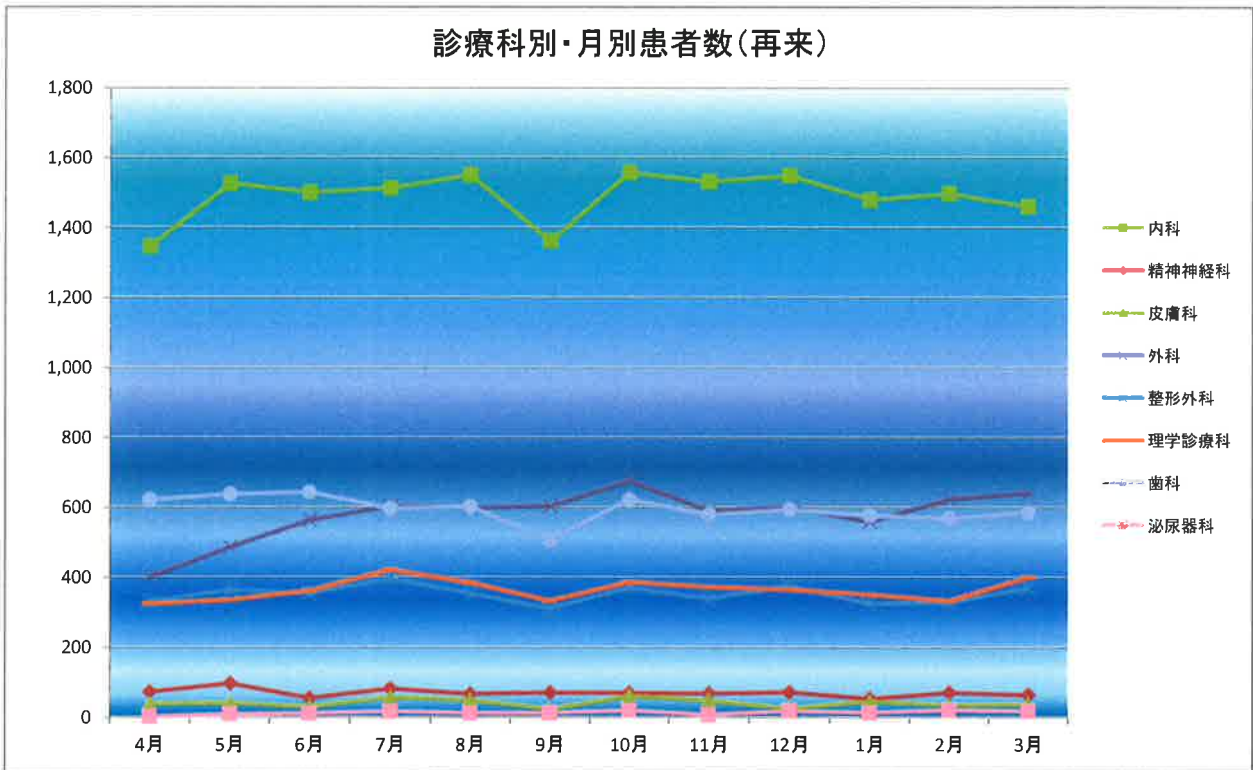
月	4月	5月	6月	7月	8月	9月	10月	11月	12月	1月	2月	3月	計
内科	100	127	97	116	113	103	126	147	147	225	175	129	1,605
精神神経科	12	9	3	7	4	10	8	8	6	7	7	10	91
皮膚科	13	14	9	13	13	6	10	6	5	11	10	5	115
外科	109	89	120	107	130	102	112	112	110	90	81	107	1,269
整形外科	48	39	66	44	38	46	56	53	45	38	40	38	551
理学診療科	0	0	0	0	0	0	0	0	0	0	0	0	0
歯科	117	87	106	91	93	120	141	115	112	105	97	136	1,320
泌尿器科	0	1	0	1	6	3	3	1	2	1	2	0	20
計	399	366	401	379	397	390	456	442	427	477	412	425	4,971



診療科別・月別外来患者数（再来）

（単位：人）

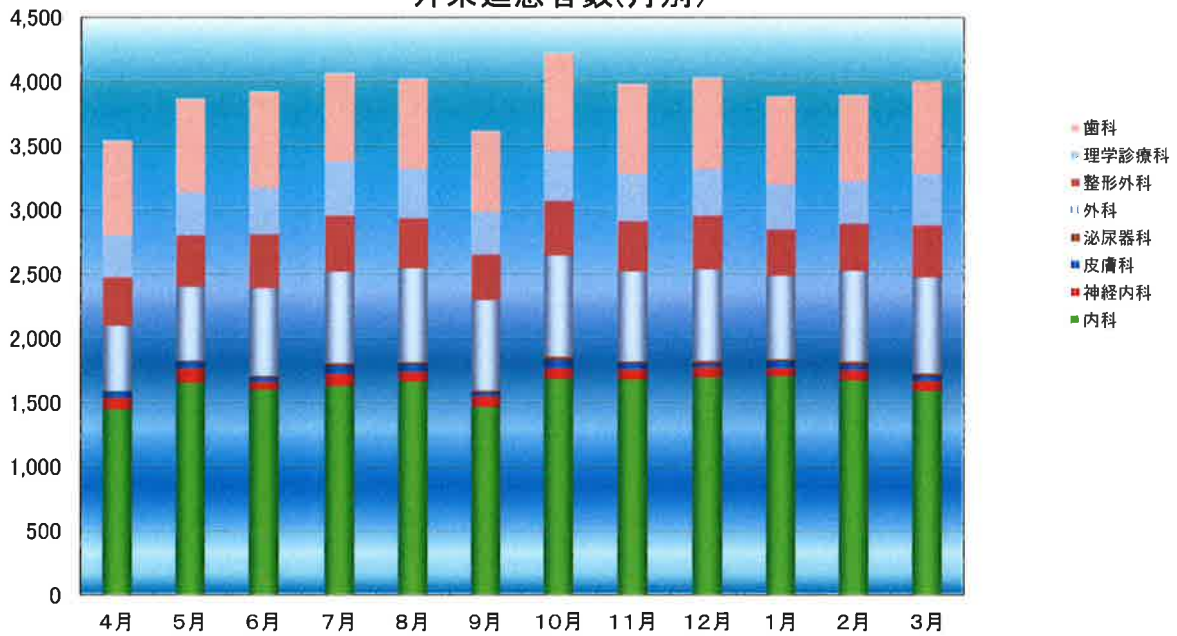
科名	4月	5月	6月	7月	8月	9月	10月	11月	12月	1月	2月	3月	計
内科	1,346	1,526	1,500	1,512	1,550	1,361	1,557	1,531	1,548	1,479	1,497	1,460	17,867
精神神経科	73	97	55	82	67	71	70	68	72	54	71	65	845
皮膚科	38	41	30	57	49	23	61	48	25	45	35	38	490
外科	402	487	564	604	600	604	677	591	601	560	624	642	6,956
整形外科	330	362	354	394	353	310	370	338	375	324	328	368	4,206
理学診療科	324	335	361	421	384	333	386	372	365	350	333	400	4,364
歯科	621	637	643	596	603	506	622	579	594	577	568	585	7,131
泌尿器科	1	8	10	16	11	12	19	7	17	13	20	17	151
計	3,135	3,493	3,517	3,682	3,617	3,220	3,762	3,534	3,597	3,402	3,476	3,575	42,010



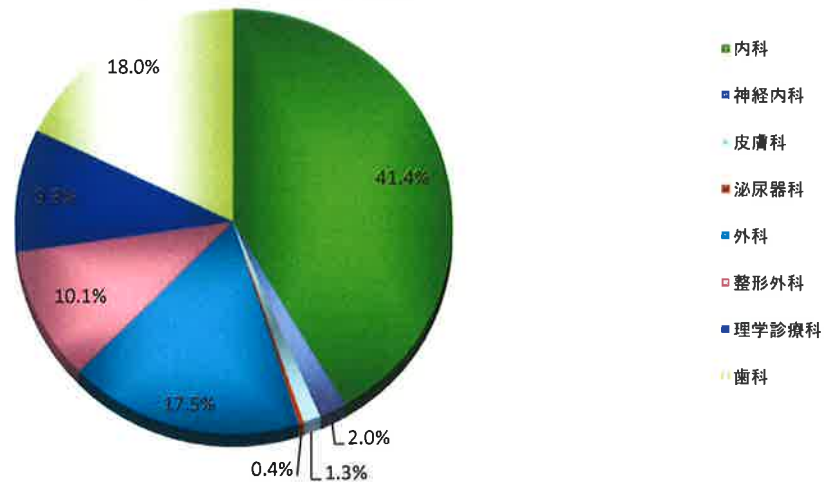
(単位：人)

科名	4月	5月	6月	7月	8月	9月	10月	11月	12月	1月	2月	3月	合計	構成比
内科	1,446	1,653	1,597	1,628	1,663	1,464	1,683	1,678	1,695	1,704	1,672	1,589	19,472	41.4%
神経内科	85	106	58	89	71	81	78	76	78	61	78	75	936	2.0%
皮膚科	51	55	39	70	62	29	71	54	30	56	45	43	605	1.3%
泌尿器科	1	9	10	17	17	15	22	8	19	14	22	17	171	0.4%
外科	511	576	684	711	730	706	789	703	711	650	705	749	8,225	17.5%
整形外科	378	401	420	438	391	356	426	391	420	362	368	406	4,757	10.1%
理学診療科	324	335	361	421	384	333	386	372	365	350	333	400	4,364	9.3%
歯科	738	724	749	687	696	626	763	694	706	682	665	721	8,451	18.0%
合計	3,534	3,859	3,918	4,061	4,014	3,610	4,218	3,976	4,024	3,879	3,888	4,000	46,981	100.0%

外来延患者数(月別)



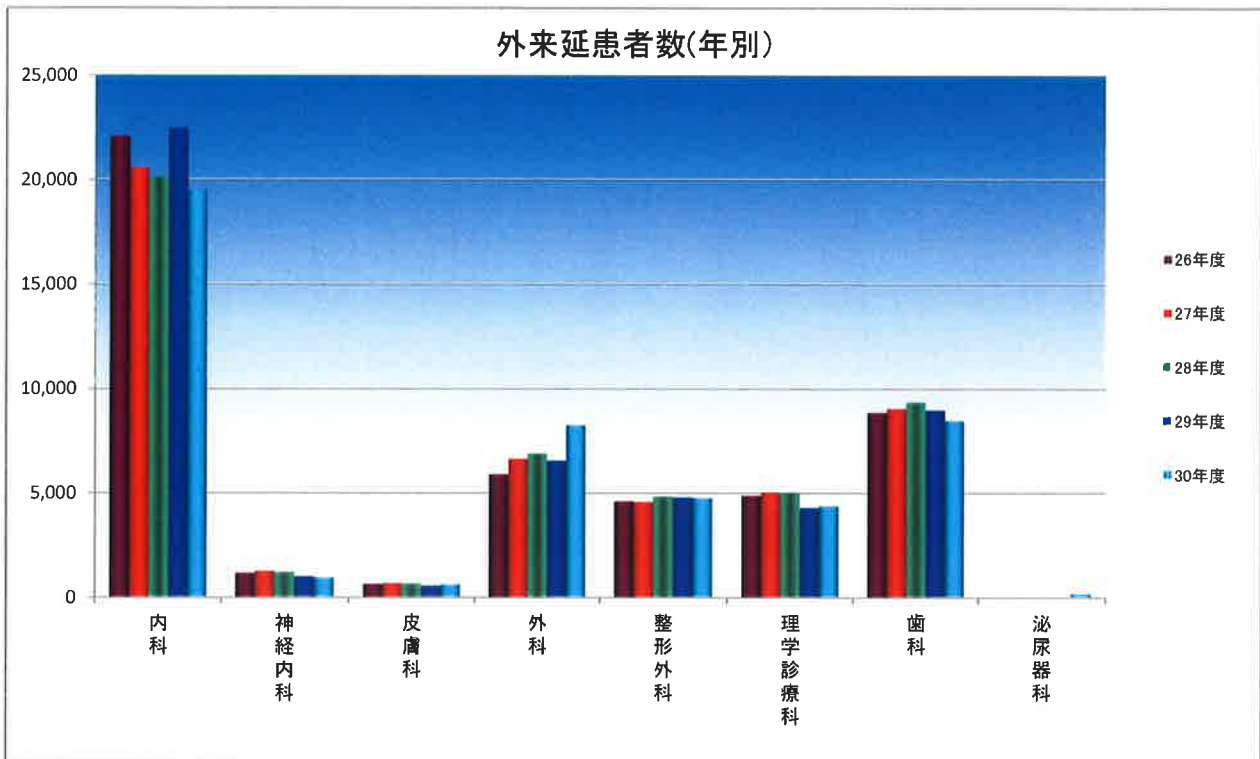
外来延患者数(構成比)



外来延患者数(年別)

(単位：人)

科名	年度	26年度	27年度	28年度	29年度	30年度
内科		22,096	20,574	20,152	22,468	19,472
神経内科		1,172	1,258	1,207	995	936
皮膚科		642	666	662	558	605
外科		5,891	6,627	6,877	6,542	8,225
整形外科		4,597	4,572	4,831	4,778	4,757
理学診療科		4,875	5,030	5,015	4,292	4,364
歯科		8,853	9,025	9,344	8,958	8,451
泌尿器科						171
合計		48,126	47,752	48,088	48,591	46,981

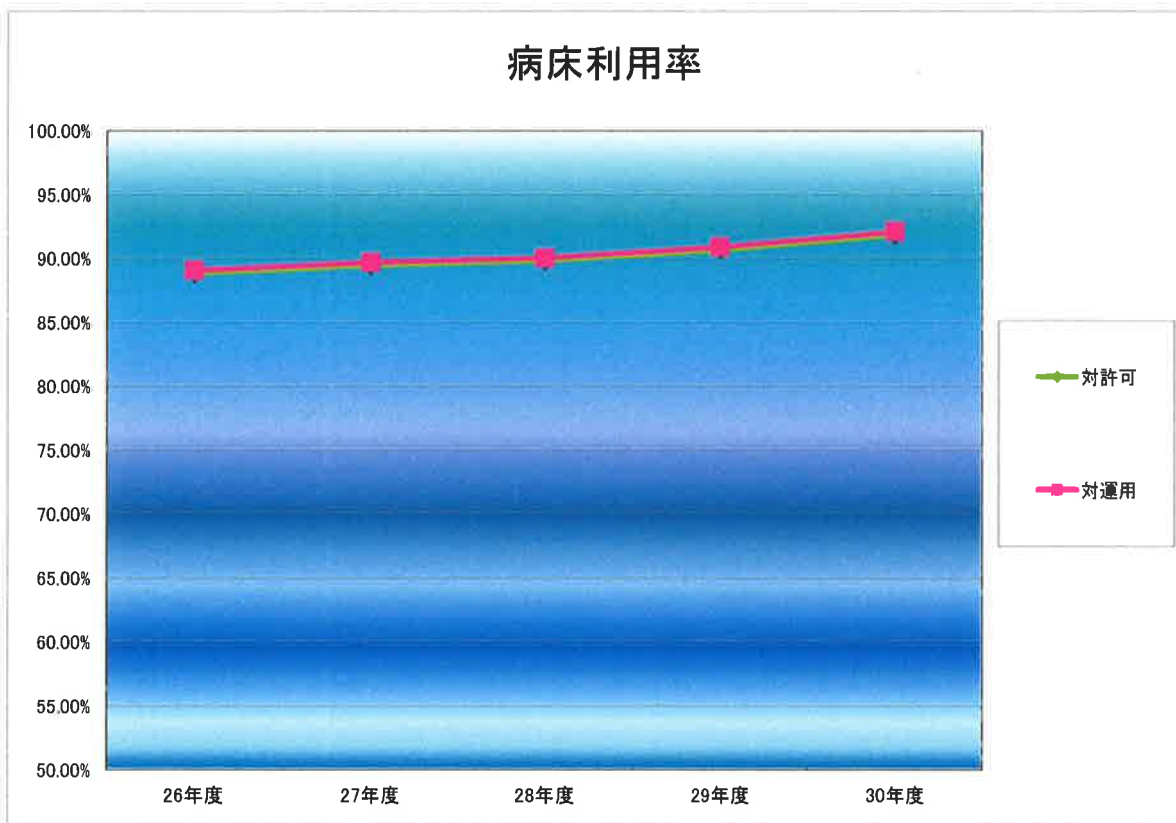


病床利用率

(単位：人、%)

	病床		入院患者延数	平均患者	利用率	
	許可	運用			対許可	対運用
26年度	416	415	134,906	369.6	88.85%	89.06%
27年度	416	415	135,848	372.2	89.47%	89.68%
28年度	416	415	136,405	373.7	89.83%	90.05%
29年度	416	415	137,688	377.2	90.68%	90.90%
30年度	412	411	138,155	378.5	91.87%	92.09%

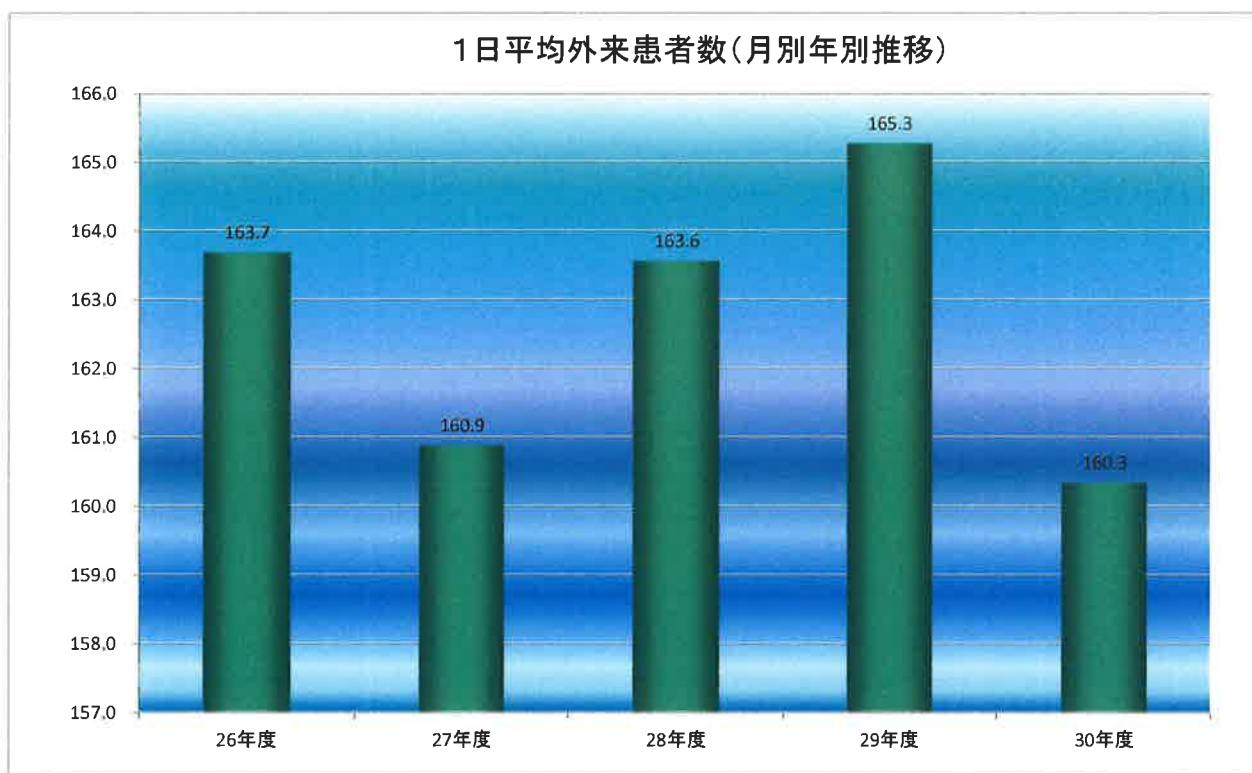
病床利用率＝延病床数／入院患者延数×100



1日平均外来患者数（月別年別推移）

（単位：人）

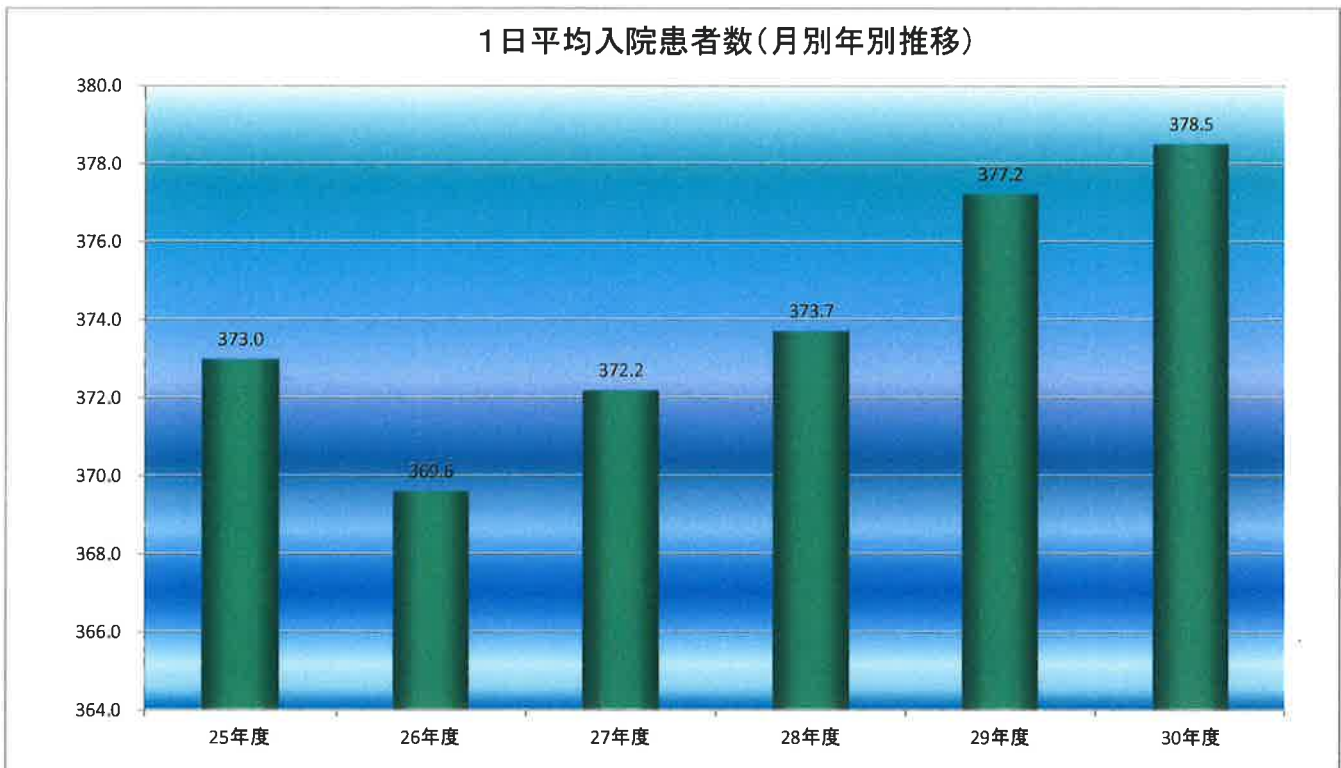
年度 \ 月	4月	5月	6月	7月	8月	9月	10月	11月	12月	1月	2月	3月	年間平均
26年度	4,016	3,833	3,873	4,322	3,928	3,931	4,311	3,857	4,037	3,891	3,959	4,168	163.7
27年度	4,052	3,623	4,193	4,230	3,872	3,732	4,400	3,701	3,985	3,749	3,954	3,809	160.9
28年度	3,918	3,772	4,020	4,135	4,078	3,783	4,051	4,108	4,047	3,921	3,987	4,268	163.6
29年度	3,730	3,841	4,174	4,000	4,151	3,822	4,282	4,230	4,276	3,921	4,028	4,136	165.3
30年度	3,534	3,859	3,918	4,061	4,014	3,610	4,218	3,976	4,024	3,879	3,888	4,000	160.3



1日平均入院患者数（月別年別推移）

（単位：人）

年度	4月	5月	6月	7月	8月	9月	10月	11月	12月	1月	2月	3月	年間平均
25年度	11,563	11,766	11,304	11,604	11,716	11,106	11,423	10,774	11,183	11,391	10,563	11,746	373.0
26年度	11,357	11,721	11,318	11,567	11,534	11,096	11,393	10,811	11,470	11,310	10,065	11,264	369.6
27年度	11,046	11,367	11,163	11,525	11,319	10,940	11,465	11,092	11,744	11,620	10,902	11,665	372.2
28年度	11,330	11,854	11,330	11,598	11,638	11,069	11,520	11,202	11,528	11,558	10,338	11,440	373.7
29年度	10,917	11,299	10,979	11,582	11,618	11,326	11,608	11,640	11,932	11,739	10,907	12,141	377.2
30年度	11,488	11,456	11,229	11,693	11,577	11,334	11,802	11,574	11,935	11,748	10,582	11,737	378.5



平成30年度

退院患者統計/疾病統計

主傷病名による疾病分類〔介護療養型医療施設(介護保険病棟)を含む〕

退院患者統計/入院死亡患者統計

平成30年度(4月~3月)

【介護療養型医療施設(介護病棟)を含む】

- *5 社会福祉施設(社会福祉法第2条第2項)
- *6 見沼区以外のさいたま市
- *7 さいたま市以外の埼玉県内市町村

- (注) *1 転院及び死亡以外をカウント
- *2 介護老人保健施設(介護保険法第8条第27)
- *3 介護老人福祉施設(介護保険法第8条第26)
- *4 有料老人ホーム(老人福祉法第29条)、認知症高齢者グループホーム(老人福祉法第5条の2第6項)等

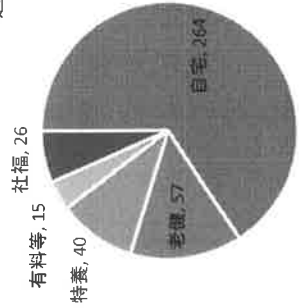
退院患者数_病棟別(性別・転帰・退院先)

病棟	退院患者数		性別		退院時転帰		退院先(転院及び死亡を除く)		年齢階層別							地域別								
	男	女	男	女	軽快等 ^{*1}	転院	死亡	自宅	老健 ^{*2}	特養 ^{*3}	有料等 ^{*4}	社福 ^{*5}	~39	40~49	50~59	60~69	70~79	80~89	90~99	100~	区内	市内 ^{*6}	県内 ^{*7}	県外
A3	137	81	56	81	66	3	68	21	18	19	2	5	0	0	0	10	24	59	43	1	76	47	9	5
A4	57	19	38	19	42	0	15	36	4	1	1	0	0	1	11	14	15	12	4	0	29	17	8	3
A5	78	23	55	23	60	1	17	56	3	0	0	1	3	8	8	15	23	13	8	0	35	25	12	6
B3	104	46	58	46	25	5	74	10	2	6	1	6	0	0	0	7	21	46	30	0	33	55	9	7
C1	32	24	8	24	3	0	29	1	0	2	0	0	0	0	0	1	5	11	13	2	6	20	4	2
C2	66	44	22	44	23	6	37	14	3	4	0	2	0	0	0	7	25	34	0	28	32	5	1	
C3	187	136	51	136	178	6	3	124	26	7	10	12	0	2	2	19	37	93	32	2	55	118	9	5
C4	37	19	18	19	5	4	28	2	1	1	1	0	0	0	0	4	4	16	16	1	7	25	1	4
計	698	392	306	392	402	25	271	264	57	40	15	26	3	11	21	66	136	275	180	6	269	339	57	33

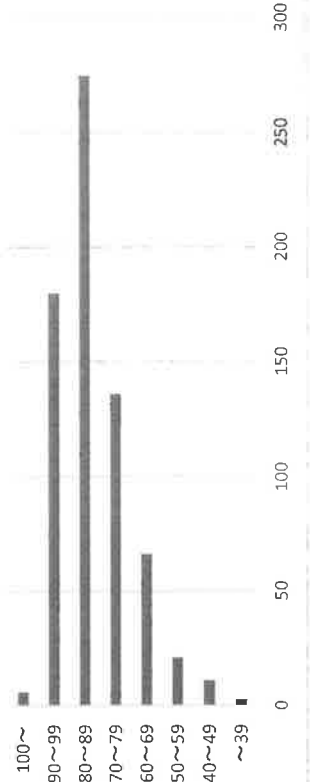
退院患者数_月別(性別・転帰・退院先)

月	退院患者数		性別		退院時転帰		退院先(転院及び死亡を除く)		年齢階層別							地域別								
	男	女	男	女	軽快等 ^{*1}	転院	死亡	自宅	老健 ^{*2}	特養 ^{*3}	有料等 ^{*4}	社福 ^{*5}	~39	40~49	50~59	60~69	70~79	80~89	90~99	100~	区内	市内 ^{*6}	県外	
4	65	36	29	36	44	1	20	27	6	7	4	0	2	1	1	5	15	21	20	0	29	27	5	4
5	49	29	20	29	31	0	18	17	11	2	1	0	0	0	2	2	13	18	14	0	26	22	1	0
6	58	31	27	31	36	0	22	28	2	6	0	0	0	4	3	6	10	23	11	1	21	29	5	3
7	63	31	32	31	33	6	24	22	3	3	0	5	0	0	3	5	12	24	16	3	28	26	8	1
8	53	34	19	34	27	1	25	21	3	4	0	0	0	1	3	8	6	17	18	0	19	25	4	5
9	54	30	24	30	31	3	20	18	6	2	1	4	0	1	0	6	11	22	14	0	24	25	3	2
10	63	42	21	42	42	3	18	29	7	3	0	3	0	1	1	7	11	26	17	0	21	32	9	1
11	59	36	23	36	40	0	19	24	6	2	3	4	0	1	4	5	11	24	14	0	25	26	5	3
12	58	35	23	35	26	3	29	16	3	4	1	2	0	1	0	3	9	33	10	2	17	30	4	7
1	55	29	26	29	30	0	25	22	4	3	1	0	1	0	0	7	10	23	14	0	19	32	3	1
2	59	26	33	26	36	2	21	24	3	3	2	4	0	1	4	7	13	23	11	0	29	24	4	2
3	62	33	29	33	26	6	30	16	3	1	2	4	0	0	0	5	15	21	21	0	11	41	6	4
計	698	392	306	392	402	25	271	264	57	40	15	26	3	11	21	66	136	275	180	6	269	339	57	33

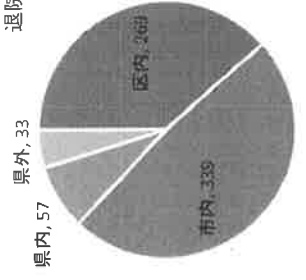
退院先(転院・死亡を除く)



退院患者数:年齢階層別



退院患者数:居住地域別



区内:さいたま市見沼区/市内:さいたま市(見沼区を除く)/県外:埼玉県、さいたま市を除く

平成30年度(4月~3月)

退院患者数_ICD10による疾病分類(大分類・中間分類)_性別・年齢階層別〔介護療養型医療施設(介護病棟)及び介護医療院を含む〕

件数合計 698

主病名によるICD10大分類と中間分類	主病名	総計	性別		年齢階層別									
			男	女	~39	40~49	50~59	60~69	70~79	80~89	90~99	100~		
I 感染症及び寄生虫症(A00-B99)		3	2	1	0	0	0	0	0	0	1	2	0	0
	A099 感染症と推定される下痢及び胃腸炎	1	1	0	0	0	0	0	0	0	1	0	0	0
	A419 敗血症, 詳細不明	1	1	0	0	0	0	0	0	0	0	1	0	0
	B182 慢性C型肝炎	1	0	1	0	0	0	0	0	0	0	1	0	0
II 新生物(C00-D48)		39	27	12	0	0	0	4	13	13	9	0	0	
	C140 その他及び部位不明確の口腔、口腔及び咽頭の悪性新生物	1	1	0	0	0	0	0	0	1	0	0	0	
	C169 胃の悪性新生物, 部位不明	9	7	2	0	0	0	1	5	1	2	0	0	
	C189 結腸の悪性新生物, 結腸, 部位不明	1	1	0	0	0	0	0	0	1	0	0	0	
	C20 直腸の悪性新生物	1	1	0	0	0	0	0	0	1	0	0	0	
	C220 肝及び肝内胆管の悪性新生物, 肝癌	2	2	0	0	0	0	1	0	1	0	0	0	
	C221 肝及び肝内胆管の悪性新生物, 肝内胆管癌	1	0	1	0	0	0	0	1	0	0	0	0	
	C23 胆のう(嚢)の悪性新生物	1	0	1	0	0	0	0	0	1	0	0	0	
	C250 胆の悪性新生物, 膵頭部	1	1	0	0	0	0	0	0	1	0	0	0	
	C349 気管支及び肺の悪性新生物, 気管支又は肺, 部位不明	11	9	2	0	0	0	2	3	3	3	0	0	
	C56 卵巣の悪性新生物	1	0	1	0	0	0	0	1	0	0	0	0	
	C61 前立腺の悪性新生物	2	2	0	0	0	0	0	0	2	0	0	0	
	C64 腎盂を除く腎の悪性新生物	1	0	1	0	0	0	0	0	1	0	0	0	
	C65 腎盂の悪性新生物	1	1	0	0	0	0	0	0	1	0	0	0	
	C66 尿管の悪性新生物	1	1	0	0	0	0	0	0	1	0	0	0	
	C679 膀胱の悪性新生物, 膀胱, 部位不明	1	1	0	0	0	0	0	0	1	0	0	0	
	C782 胸膜の結核性悪性新生物	1	0	1	0	0	0	0	0	0	1	0	0	
	C859 非ホジキン(non-Hodgkin)リンパ腫, 型不明	1	0	1	0	0	0	0	0	0	1	0	0	
	C900 多発性骨髄腫	1	0	1	0	0	0	0	0	0	1	0	0	
	D181 リンパ管腫, 全ての部位	1	0	1	0	0	0	0	0	1	0	0	0	
III 血液および造血系の疾患(D50-D89)		1	0	1	0	0	0	0	0	1	0	0	0	
	D649 貧血, 詳細不明	1	0	1	0	0	0	0	0	1	0	0	0	
IV 内分泌, 栄養および代謝疾患(E00-E90)		10	6	4	0	1	0	1	4	3	1	0	0	
	E119 インスリン非依存性糖尿病(NIDDM), 合併症を伴わないもの	6	3	3	0	0	0	1	2	2	1	0	0	
	E136 その他の明示された糖尿病, その他の明示された合併症を伴うもの	1	1	0	0	0	0	0	1	0	0	0	0	
	E162 低血糖症, 詳細不明	1	1	0	0	0	0	0	1	0	0	0	0	
	E713 脂肪酸代謝障害	1	1	0	0	1	0	0	0	0	0	0	0	
	E86 体液量減少症	1	0	1	0	0	0	0	0	1	0	0	0	
V 精神および行動の障害(F00-F99)		18	8	10	0	0	0	0	1	10	7	0	0	
	F03 詳細不明の認知症	17	7	10	0	0	0	0	0	10	7	0	0	
	F209 統合失調症, 詳細不明	1	1	0	0	0	0	0	0	1	0	0	0	
VI 神経系の疾患(G00-G99)		58	27	31	0	1	0	3	15	22	16	1	0	
	G09 中枢神経系の炎症性疾患の続発・後遺症	1	0	1	0	0	0	0	1	0	0	0	0	
	G20 パーキンソン<Parkinson>病	11	7	4	0	0	0	1	5	3	2	0	0	
	G231 進行性核上性麻痺	2	1	1	0	0	0	0	0	2	0	0	0	
	G238 基底核の他の明示された変性疾患	1	0	1	0	0	0	0	0	1	0	0	0	
	G309 アルツハイマー<Alzheimer>病, 詳細不明	34	14	20	0	0	0	0	1	15	12	1	0	
	G318 神経系の他の明示された変性疾患	2	2	0	0	0	0	0	0	1	0	1	0	
	G459 一過性脳虚血発作, 詳細不明	1	1	0	0	0	0	0	0	0	1	0	0	
	G610 ギラン・バレー<Guillain-Barre>症候群	1	1	0	0	1	0	0	0	0	0	0	0	
	G700 重症筋無力症	1	0	1	0	0	0	0	0	1	0	0	0	
	G919 水頭症, 詳細不明	1	0	1	0	0	0	0	1	0	0	0	0	
	G931 無酸素性脳損傷, 他に分類されないもの	2	0	2	0	0	0	0	0	1	0	1	0	
	G959 脊髄疾患, 詳細不明	1	1	0	0	0	0	0	0	1	0	0	0	

ICD	診断系統の疾患(100-199)	主病名	237	91	146	0	0	2	15	47	89	82	2
I10	本態性(原発性<一女性>)高血圧(症)	高血圧症	1	0	1	0	0	0	0	0	0	1	0
I209	狭心症, 詳細不明	狭心症	3	0	3	0	0	0	0	0	0	3	0
I252	陳旧性心筋梗塞	陳旧性心筋梗塞	1	1	0	0	0	0	0	0	1	0	0
I350	大動脈弁狭窄症(症)	大動脈弁狭窄症	2	0	2	0	0	0	0	0	1	1	0
I442	房室ブロック, 完全	完全房室ブロック	1	0	1	0	0	0	0	0	1	0	0
I500	うっ血性心不全	うっ血性心不全, 慢性うっ血性心不全	2	1	1	0	0	0	0	0	1	1	0
I509	心不全, 詳細不明	慢性心不全, 心不全	16	2	14	0	0	0	0	1	9	6	0
I600	頰動脈サイフォン及び頰動脈分岐部からのくも膜下出血	内頰動脈破裂によるくも膜下出血	1	0	1	0	0	0	0	0	1	0	0
I601	中大脳動脈からのくも膜下出血	中大脳動脈破裂によるくも膜下出血	1	0	1	0	0	0	1	0	0	0	0
I603	後交通動脈からのくも膜下出血	後交通動脈破裂によるくも膜下出血	1	0	1	0	0	0	0	1	0	0	0
I610	(大脳)半球の脳内出血, 皮質下	脳出血, 視床出血, 脳皮質下出血	10	4	6	0	0	0	2	1	4	3	0
I613	脳幹の脳内出血	脳幹部出血	2	0	2	0	0	1	0	0	1	0	0
I614	小脳の脳内出血	小脳出血	1	0	1	0	0	0	0	0	0	1	0
I619	脳内出血, 詳細不明	脳出血	2	2	0	0	0	0	0	0	2	0	0
I620	硬膜下出血(急性)(非外傷性)	慢性硬膜下血腫	3	1	2	0	0	0	0	0	2	1	0
I633	頰動脈の血栓症による脳梗塞	アテローム血栓性脳梗塞	7	3	4	0	0	0	2	4	0	1	0
I634	頰動脈の血栓症による脳梗塞	心原性脳塞栓症	17	9	8	0	0	0	2	3	7	5	0
I635	頰動脈の詳細不明の閉塞又は狭窄による脳梗塞	脳幹梗塞	2	1	1	0	0	0	1	1	0	0	0
I638	その他の脳梗塞	多発性脳梗塞, ラクナ梗塞	28	13	15	0	0	0	0	4	11	13	0
I639	脳梗塞, 詳細不明	脳梗塞	17	9	8	0	0	0	1	1	8	7	0
I669	詳細不明の頰動脈の閉塞及びび狭窄	脳塞栓症	2	0	2	0	0	0	0	0	2	0	0
I690	くも膜下出血の続発・後遺症	くも膜下出血後遺症	5	0	5	0	0	0	0	2	3	0	0
I691	脳内出血の続発・後遺症	脳内出血後遺症	24	11	13	0	0	1	2	10	7	4	0
I693	脳梗塞の続発・後遺症	脳梗塞後遺症	87	34	53	0	0	0	4	19	27	35	2
I829	部位不明の静脈の血栓症及び血栓症	静脈血栓症	1	0	1	0	0	0	0	0	1	0	0
X	呼吸器系の疾患(J00-J99)	主病名	49	19	30	0	0	0	0	6	21	17	0
J069	急性上気道感染症, 詳細不明	急性上気道炎	1	1	0	0	0	0	0	0	0	1	0
J101	その他の呼吸器症状を伴うインフルエンザ, インフルエンザウイルスが分離されたもの	インフルエンザA型	1	0	1	0	0	0	0	0	0	1	0
J189	肺炎, 詳細不明	肺炎	26	8	18	0	0	1	3	3	9	9	1
J42	詳細不明の慢性気管支炎	慢性気管支炎	3	0	3	0	0	0	0	1	1	1	0
J439	肺炎腫, 詳細不明	慢性肺炎腫	1	1	0	0	0	0	0	0	0	1	0
J449	慢性閉塞性肺疾患, 詳細不明	慢性閉塞性肺疾患	5	3	2	0	0	0	0	1	3	1	0
J459	喘息, 詳細不明	気管支喘息	1	0	1	0	0	0	0	0	1	0	0
J690	食物及び吐物による肺臓炎	誤嚥性肺炎	4	2	2	0	0	0	0	0	1	0	0
J869	瘻孔を伴わない曝露(症)	誤嚥性肺炎	1	1	0	0	0	0	0	0	1	0	0
J90	胸水, 他に分類されないもの	胸水貯留	1	1	0	0	0	0	0	1	0	0	0
J938	その他の気胸	結核性気胸	1	0	1	0	0	0	0	0	1	0	0
J9609	急性呼吸不全	急性呼吸不全	1	1	0	0	0	0	0	0	1	0	0
J9619	慢性呼吸不全	慢性呼吸不全	3	1	2	0	0	0	0	0	2	1	0
XI	消化器系の疾患(K00-K83)	主病名	98	75	23	3	8	17	28	24	10	2	0
K254	胃潰瘍, 慢性又は詳細不明, 出血を伴うもの	出血性胃潰瘍	1	1	0	0	0	0	0	1	0	0	0
K259	胃潰瘍, 慢性又は急性の別不明, 出血又は穿孔を伴わないもの	胃潰瘍	1	0	1	0	0	0	1	0	0	0	0
K559	腸の血行障害, 詳細不明	虚血性腸炎	2	1	1	0	0	0	1	0	1	0	0
K567	イレウス, 詳細不明	イレウス	1	1	0	0	0	0	1	0	0	0	0
K625	肛門及び直腸の出血	肛門出血	1	1	0	0	0	0	0	0	1	0	0
K635	大腸(結腸)のポリープ	大腸ポリープ	81	65	16	3	8	17	24	21	8	0	0
K650	急性腹膜炎	腹腔内膿瘍	2	2	0	0	0	0	0	1	1	0	0
K703	アルコール性肝硬変	アルコール性肝硬変	2	2	0	0	0	0	1	1	0	0	0
K743	原発性胆汁性肝硬変	原発性胆汁性肝硬変	1	1	0	0	0	0	0	0	1	0	0
K801	その他の胆のう(嚢)炎を伴う胆のう(嚢)結石	胆石性胆のう(嚢)炎	1	0	1	0	0	0	0	0	1	0	0
K803	胆管炎を伴う胆管結石	総胆管結石性胆管炎	1	0	1	0	0	0	0	0	1	0	0

退院患者統計/入院死亡患者統計

平成30年度(4月~3月)

【介護療養型医療施設(介護病棟)分を含む】

入院死亡患者数_病棟別(性別・年齢階層・時間帯別)

病棟	退院患者数		年齢階層別										時間帯(0:00~2時間毎)									
	男	女	~39	40~49	50~59	60~69	70~79	80~89	90~99	100~	~1:59	~3:59	~5:59	~7:59	~9:59	~11:59	~13:59	~15:59	~17:59	~19:59	~21:59	~23:59
A3	38	31	0	0	0	3	13	29	22	1	5	4	9	5	6	11	9	3	5	2	6	4
A4	12	3	0	0	0	0	8	5	1	0	1	0	0	3	0	1	1	1	3	2	1	3
A5	8	10	0	1	1	0	5	5	6	0	4	2	0	2	3	0	1	2	1	0	1	2
B3	48	24	0	0	0	3	13	33	23	0	7	5	10	2	3	10	1	9	10	5	7	3
C1	8	21	0	0	0	1	4	9	11	2	4	1	0	2	1	2	6	2	4	3	2	2
C2	16	21	0	0	0	0	6	15	16	0	3	1	4	3	2	1	5	2	4	7	2	5
C3	3	0	0	0	0	1	0	1	1	0	2	0	0	1	0	0	0	0	0	0	0	0
C4	11	17	0	0	0	0	0	14	13	1	2	1	3	2	4	3	2	2	4	1	4	1
計	144	127	0	1	1	8	49	111	93	4	28	14	26	17	22	28	22	24	27	23	20	20

267

271

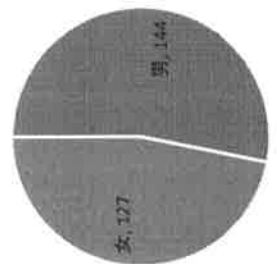
入院死亡患者数_月別(性別・年齢階層・時間帯別)

月	死亡患者数		年齢階層別										時間帯(0:00~2時間毎)									
	男	女	~39	40~49	50~59	60~69	70~79	80~89	90~99	100~	~1:59	~3:59	~5:59	~7:59	~9:59	~11:59	~13:59	~15:59	~17:59	~19:59	~21:59	~23:59
4	11	9	0	1	0	0	7	3	9	0	2	3	1	1	2	5	1	1	1	1	1	1
5	9	9	0	0	1	0	5	5	5	0	2	0	2	1	1	0	1	5	0	3	1	2
6	12	10	0	0	0	3	2	9	8	0	1	0	1	2	2	3	3	2	4	1	2	1
7	11	13	0	0	0	0	5	10	6	3	4	1	3	2	3	4	2	2	1	1	1	0
8	8	17	0	0	0	0	2	9	14	0	3	1	0	3	3	1	4	0	1	3	5	1
9	14	6	0	0	0	0	5	7	6	0	3	1	5	0	1	0	2	1	2	2	2	1
10	9	9	0	0	0	0	2	9	7	0	1	1	0	0	1	2	1	3	4	2	1	2
11	12	7	0	0	0	2	7	5	5	0	2	1	2	0	3	3	0	0	3	3	1	1
12	13	16	0	0	0	0	3	21	4	1	2	0	4	3	2	4	3	1	3	0	3	5
1	15	10	0	0	0	2	3	10	10	0	2	2	2	0	2	1	1	3	3	0	5	4
2	14	7	0	0	0	0	4	11	6	0	2	1	2	2	1	3	0	3	3	3	1	0
3	16	14	0	0	0	1	4	12	13	0	4	3	6	2	0	4	3	1	4	1	1	1
計	144	127	0	1	1	8	49	111	93	4	28	14	26	17	22	28	22	24	27	23	20	20

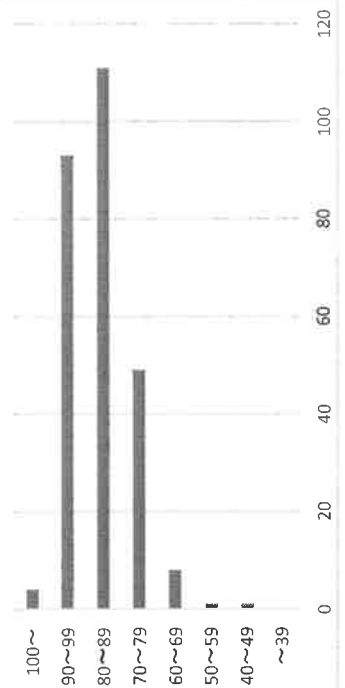
267

271

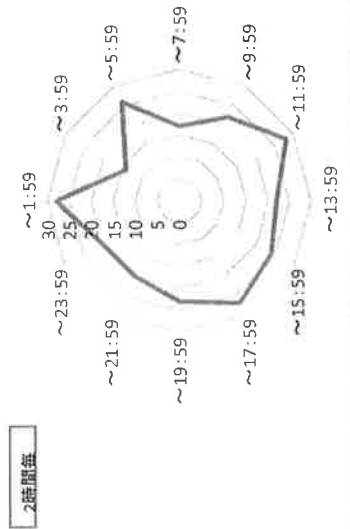
入院死亡患者数:男女別



入院死亡患者数:年齢階層別



入院死亡患者数:死亡時間帯別



平成30年度(4月~3月)

死亡退院患者数_性別・年齢階層別(介護病棟を含む)[死亡診断書の「死亡の原因I欄(ア)直接原因」に記入されたもの]

件数合計 271

主傷病名によるICD10大分類と中間分類	主傷病名	総計	性別		年齢階層別									
			男	女	~39	40~49	50~59	60~69	70~79	80~89	90~99	100~		
I 感染症及び寄生虫症(A00-B99)	A419 敗血症, 詳細不明	9	6	3	0	0	0	0	0	3	4	2	0	
II 新生物(C00-D48)	C169 胃の悪性新生物, 胃, 部位不明	9	6	3	0	0	0	0	0	3	4	2	0	
	C186 結腸の悪性新生物, 下行結腸	38	25	13	0	0	0	2	14	13	9	0	0	
	C20 直腸の悪性新生物	7	5	2	0	0	0	1	4	1	1	1	0	
	C220 肝及び胆管内胆管の悪性新生物, 肝癌	1	1	0	0	0	0	0	0	1	0	0	0	
	C221 肝及び胆管内胆管の悪性新生物, 肝内胆管癌	2	2	0	0	0	0	0	1	1	0	0	0	
	C23 胆のう<嚢>の悪性新生物	1	0	1	0	0	0	0	0	0	1	0	0	
	C250 膵の悪性新生物, 膵頭部	1	1	0	0	0	0	0	0	0	1	0	0	
	C259 膵の悪性新生物, 膵, 部位不明	1	0	1	0	0	0	0	0	0	1	0	0	
	C349 気管支及び肺の悪性新生物, 気管支又は肺, 部位不明	11	8	3	0	0	1	4	3	3	0	0	0	
	C56 卵巣の悪性新生物	1	0	1	0	0	0	0	0	1	0	0	0	
	C61 前立腺の悪性新生物	1	1	0	0	0	0	0	0	1	0	0	0	
	C64 腎盂を除く腎の悪性新生物	1	0	1	0	0	0	0	0	1	0	0	0	
	C65 腎盂の悪性新生物	1	1	0	0	0	0	0	0	1	0	0	0	
	C66 尿管の悪性新生物	1	1	0	0	0	0	0	0	1	0	0	0	
	C679 膀胱の悪性新生物, 膀胱, 部位不明	1	1	0	0	0	0	0	0	1	0	0	0	
	C780 肺の結核性悪性新生物	1	1	0	0	0	0	0	0	1	0	0	0	
	C793 脳及び脳髄膜の結核性悪性新生物	1	1	0	0	0	0	0	0	1	0	0	0	
	C859 非ホジキン<non-Hodgkin>リンパ腫, 型不明	1	0	1	0	0	0	0	0	1	0	0	0	
	C900 多発性骨髄腫	1	0	1	0	0	0	0	0	1	0	0	0	
	D181 リンパ管腫 全ての部位	1	0	1	0	0	0	0	0	1	0	0	0	
	D432 脳及び中枢神経系の性状不詳又は不明の新生物, 脳, 部位不明	1	0	1	0	0	0	0	0	1	0	0	0	
V 精神および行動の障害(F00-F99)	F03 詳細不明の認知症	1	0	1	0	0	0	0	0	0	1	0	0	
VI 神経系の疾患(G00-G99)	G231 進行性核上性眼筋痙攣[スチール・リチャードソン・オルツェウスキー病]	3	2	1	0	0	0	0	0	1	2	0	0	
	G310 限局性脳萎縮(症)	1	0	1	0	0	0	0	0	1	0	0	0	
	G931 無酸素性脳損傷, 他に分類されないもの	1	1	0	0	0	0	0	0	1	0	0	0	
IX 循環器系の疾患(I00-I99)	I269 急性肺性心の記載のない肺塞栓症	56	24	32	0	0	0	1	9	24	22	0	0	
	I490 心室細動及び粗動	1	0	1	0	0	0	0	0	1	0	0	0	
	I500 うっ血性心不全	9	2	7	0	0	0	0	0	6	3	0	0	
	I501 左室不全	1	1	0	0	0	0	0	0	1	0	0	0	
	I509 心不全, 詳細不明	27	13	14	0	0	0	0	5	10	12	0	0	
	I610 (大脳)半球の脳内出血, 皮質下	3	0	3	0	0	0	0	0	2	1	0	0	
	I614 小脳の脳内出血	1	0	1	0	0	0	0	0	1	0	0	0	
	I619 脳内出血, 詳細不明	1	0	1	0	0	0	0	0	1	0	0	0	
	I634 脳動脈の囊状瘤による脳梗塞	2	2	0	0	0	0	0	1	1	0	0	0	
	I639 脳梗塞, 詳細不明	3	2	1	0	0	0	0	0	2	1	0	0	
	I690 <も>膜下出血の結発・後遺症	1	0	1	0	0	0	0	0	1	0	0	0	
	I691 脳内出血の結発・後遺症	1	0	1	0	0	0	0	0	1	0	0	0	
	I693 脳梗塞の結発・後遺症	3	1	2	0	0	0	0	0	1	1	0	0	
	I702 (四肢)の動脈のアテローム<しゅく>硬化(症)	1	1	0	0	0	0	0	0	1	0	0	0	
	I709 全身性及び詳細不明のアテローム<しゅく>硬化(症)	1	0	1	0	0	0	0	0	1	0	0	0	
X 呼吸器系の疾患(J00-J99)	J069 急性上気道感染症, 詳細不明	93	50	43	0	1	0	4	16	41	29	2	1	
	J069 急性上気道感染症	1	1	0	0	0	0	0	0	1	0	0	0	

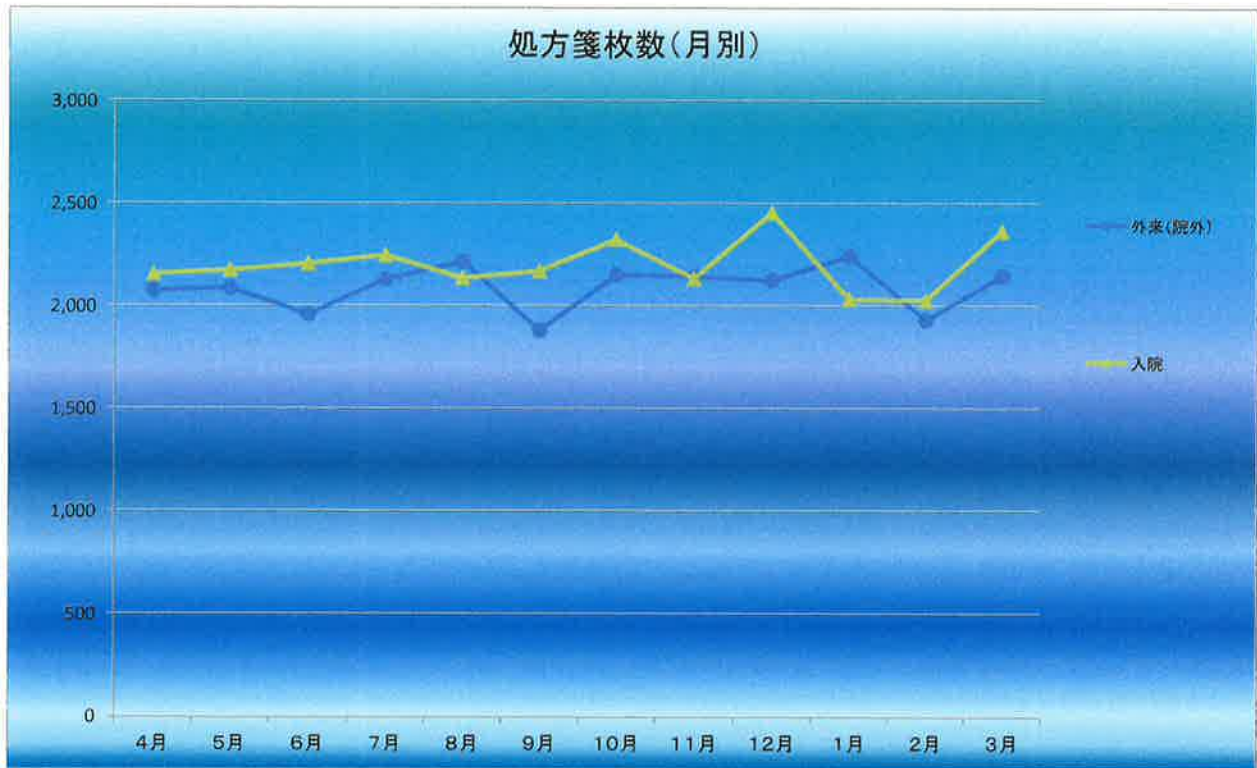
3.業務の状況

3-1.薬剤部門

処方箋枚数（月別）

（単位：枚）

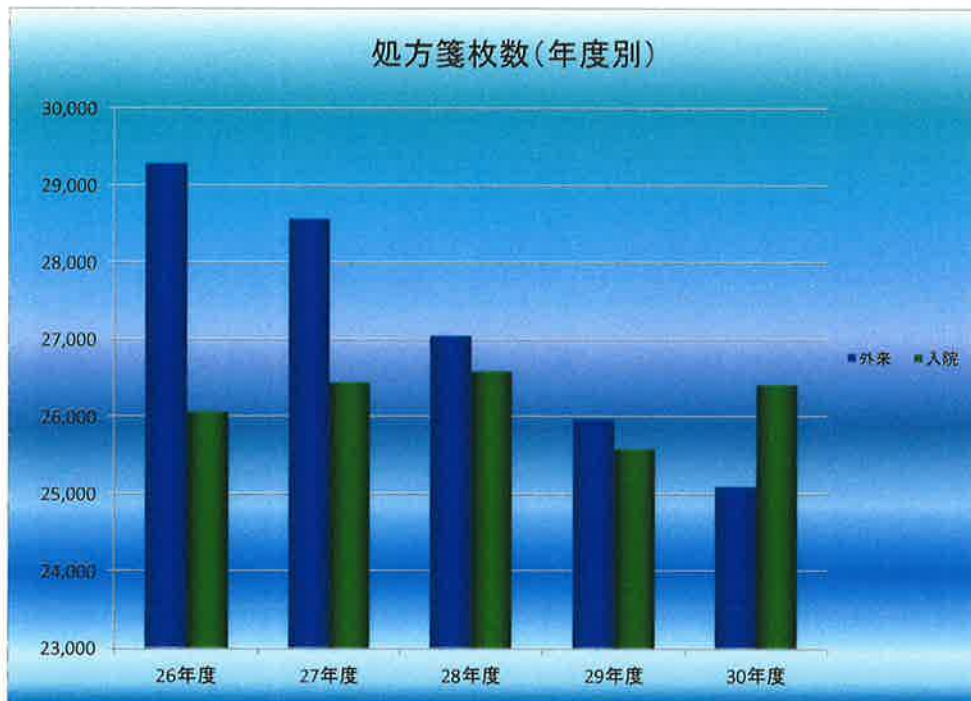
	4月	5月	6月	7月	8月	9月	10月	11月	12月	1月	2月	3月	合計
外来（院外）	2,077	2,087	1,959	2,130	2,217	1,880	2,152	2,144	2,126	2,245	1,933	2,146	25,096
入院	2,155	2,173	2,205	2,246	2,135	2,169	2,323	2,133	2,455	2,032	2,028	2,365	26,419
合計	4,232	4,260	4,164	4,376	4,352	4,049	4,475	4,277	4,581	4,277	3,961	4,511	51,515



処方箋枚数（年別）

（単位：枚）

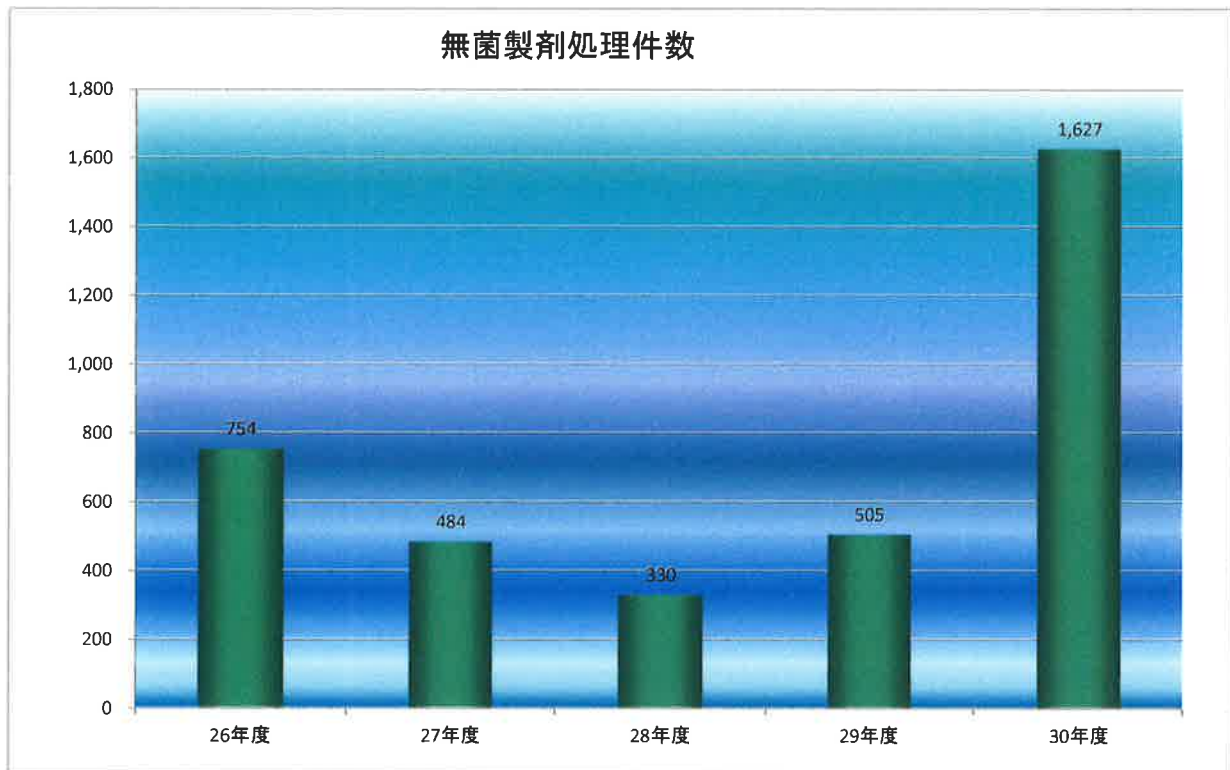
年度	区分	外来	入院	合計
26年度		29,286	26,065	55,351
27年度		28,564	26,447	55,011
28年度		27,048	26,596	53,644
29年度		25,963	25,586	51,549
30年度		25,096	26,419	51,515



無菌製剤処理件数

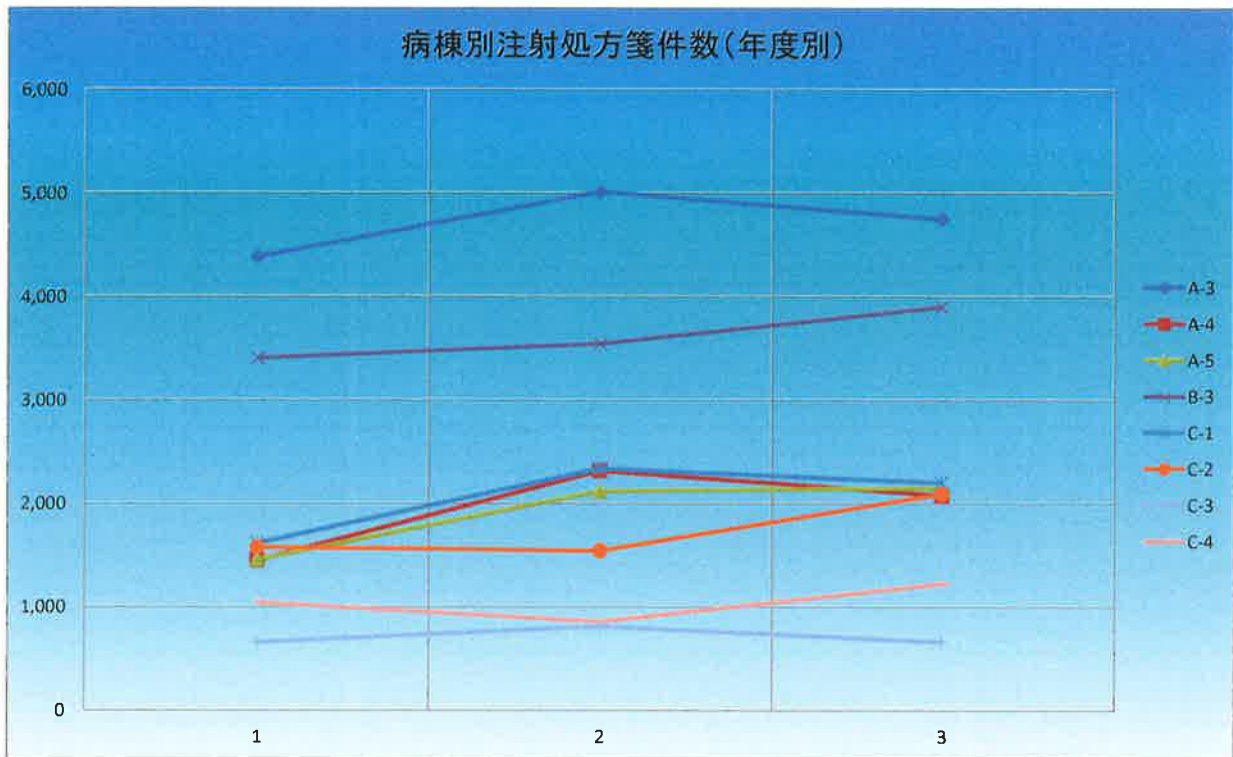
(単位：人)

年度 \ 月	4月	5月	6月	7月	8月	9月	10月	11月	12月	1月	2月	3月	合計	平均
26年度	105	112	107	96	36	48	5	13	51	36	111	34	754	63
27年度	44	43	29	60	50	36	26	54	53	50	13	26	484	40
28年度	48	21	—	24	41	30	31	30	25	20	52	8	330	30
29年度	18	34	16	64	57	39	38	10	0	32	52	145	505	42
30年度	60	40	58	129	146	220	246	186	183	138	120	101	1,627	136



病棟別注射処方箋件数（年度別）

	28年度	29年度	30年度
A-3	4,387	5,014	4,750
A-4	1,448	2,314	2,078
A-5	1,454	2,118	2,148
B-3	3,406	3,546	3,905
C-1	1,611	2,335	2,198
C-2	1,574	1,541	2,092
C-3	656	811	659
C-4	1,041	858	1,223
合計	15,577	18,537	19,053



3-2.検査部門

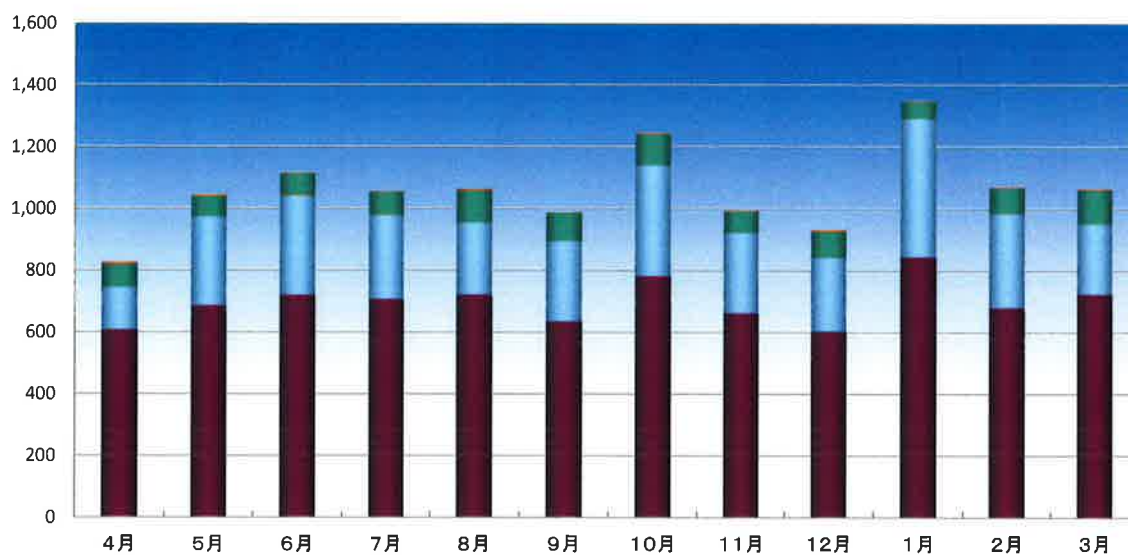
検査部門別検査件数（月別）

（単位：件）

		4月	5月	6月	7月	8月	9月	10月	11月	12月	1月	2月	3月	合計
外注検査	外来	607	685	720	706	721	634	781	662	603	844	679	723	8,365
心電図	外来	137	288	321	271	232	260	359	259	238	448	304	227	3,344
血液ガス	外来	0	0	2	1	0	0	0	0	0	0	2	0	5
クロスマッチ	外来	0	0	0	0	0	0	0	0	0	0	0	0	0
エコー	外来	75	66	70	75	107	93	102	70	85	56	82	112	993
心エコー	外来	7	5	3	3	5	2	3	3	5	3	4	3	46
合計		1,226	1,495	1,570	1,498	1,548	1,432	1,757	1,413	1,422	1,824	1,523	1,453	18,161

臨床検査部門別検査件数（月別）

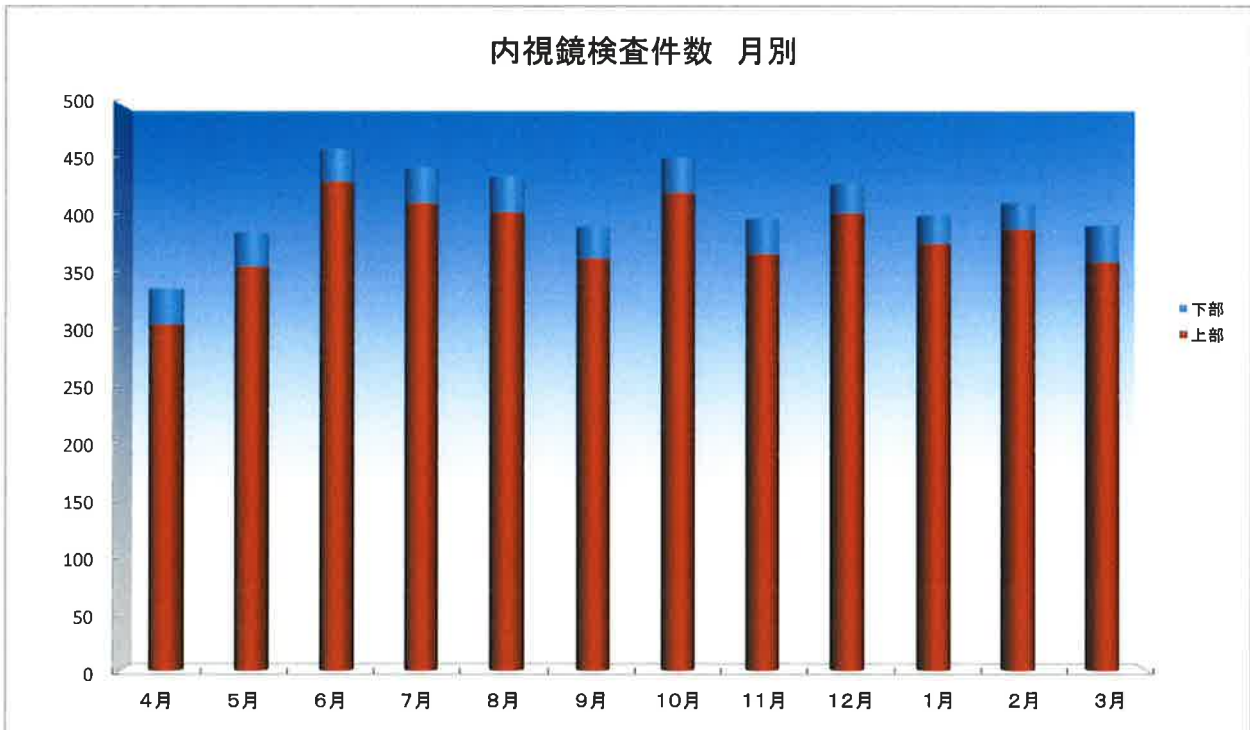
■外注検査 外来 ■心電図 外来 ■血液ガス 外来 ■クロスマッチ 外来 ■エコー 外来 ■心エコー 外来



内視鏡検査件数（月別）

（単位：件）

	4月	5月	6月	7月	8月	9月	10月	11月	12月	1月	2月	3月	計
上部	306	357	432	413	405	364	422	368	404	377	390	361	4,599
下部	31	30	28	31	31	28	31	31	26	25	23	32	347
計	337	387	460	444	436	392	453	399	430	402	413	393	4,946

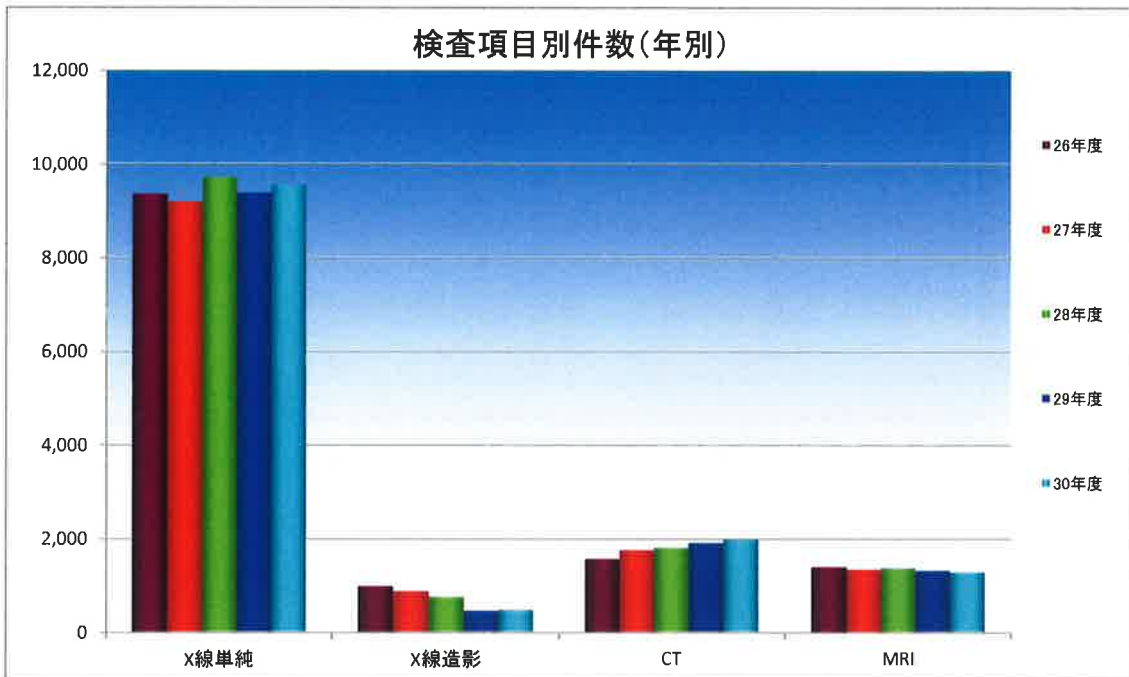


3-3.放射線部門

検査項目別件数（年別）

（単位：件）

	26年度	27年度	28年度	29年度	30年度
X線単純	9,363	9,200	9,725	9,383	9,550
X線造影	985	876	750	454	479
CT	1,570	1,754	1,800	1,904	1,979
MRI	1,394	1,342	1,371	1,312	1,279

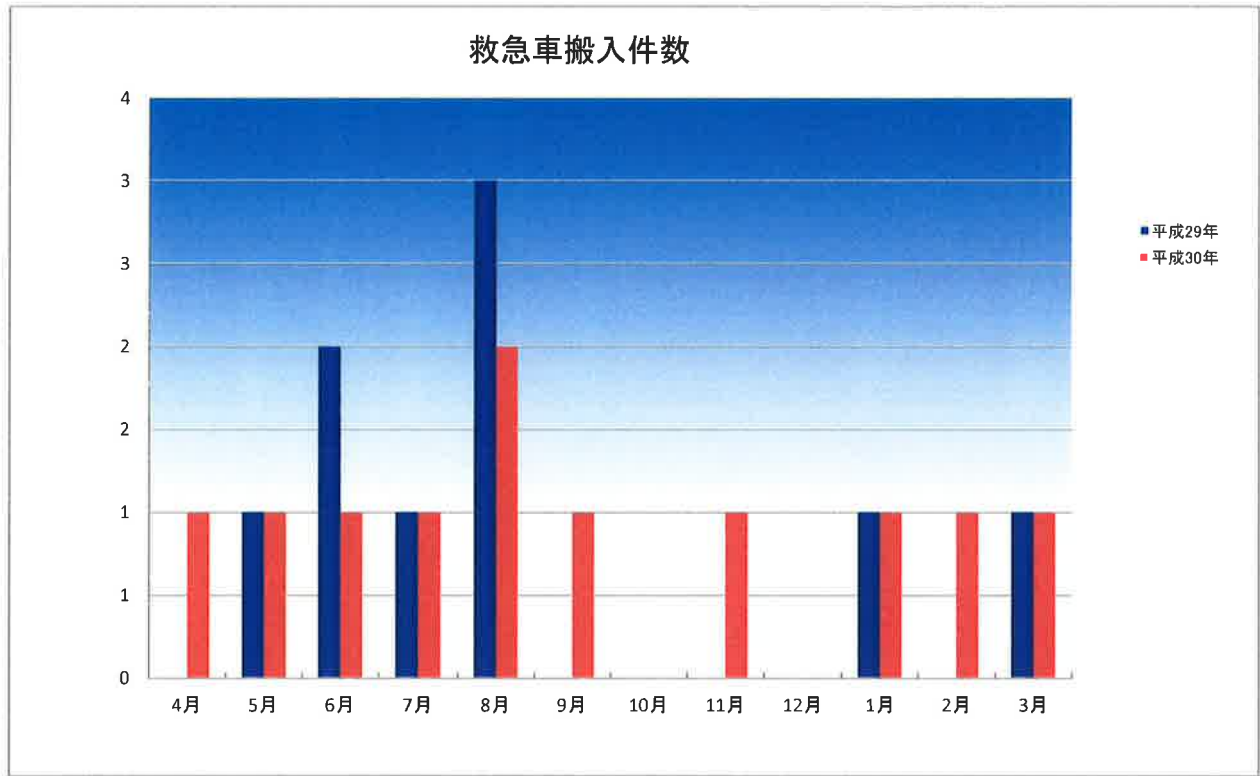


3-6.救急部門

救急車搬入件数

(単位：人)

	4月	5月	6月	7月	8月	9月	10月	11月	12月	1月	2月	3月	合計
平成29年	0	1	2	1	3	0	0	0	0	1	0	1	9
平成30年	1	1	1	1	2	1	0	1	0	1	1	1	11
計	1	2	3	2	5	1	0	1	0	2	1	2	20

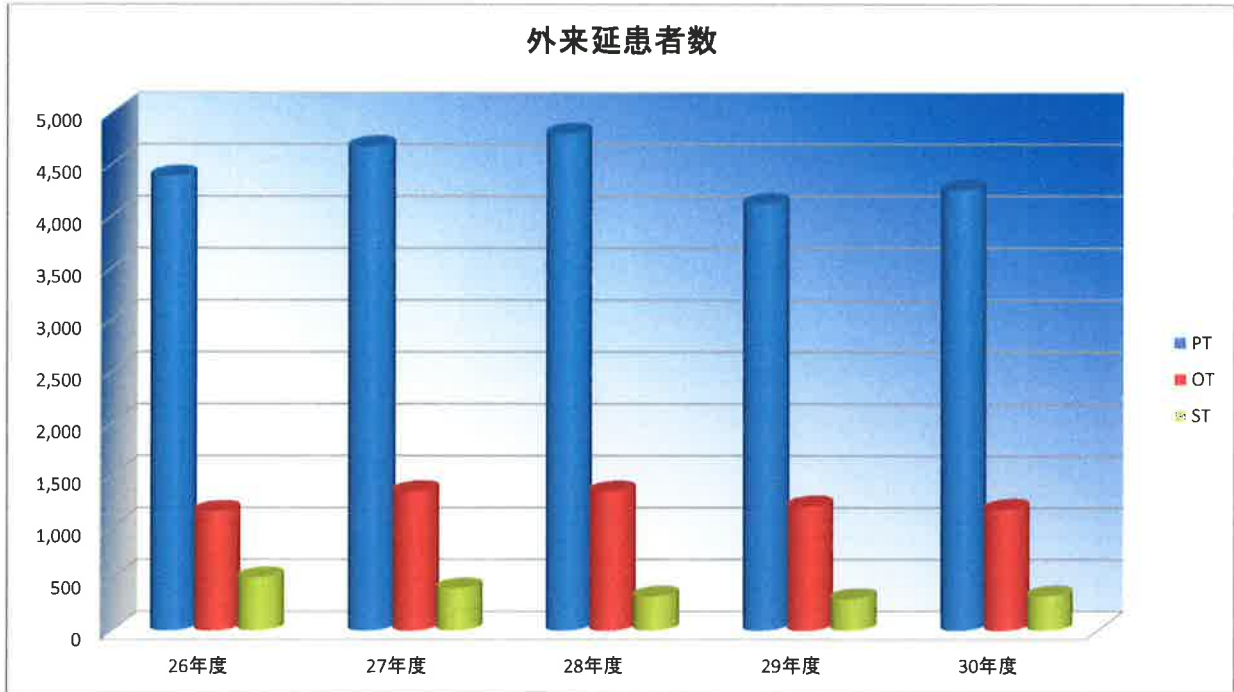


3-8.リハビリ部門

リハビリテーション部延患者数

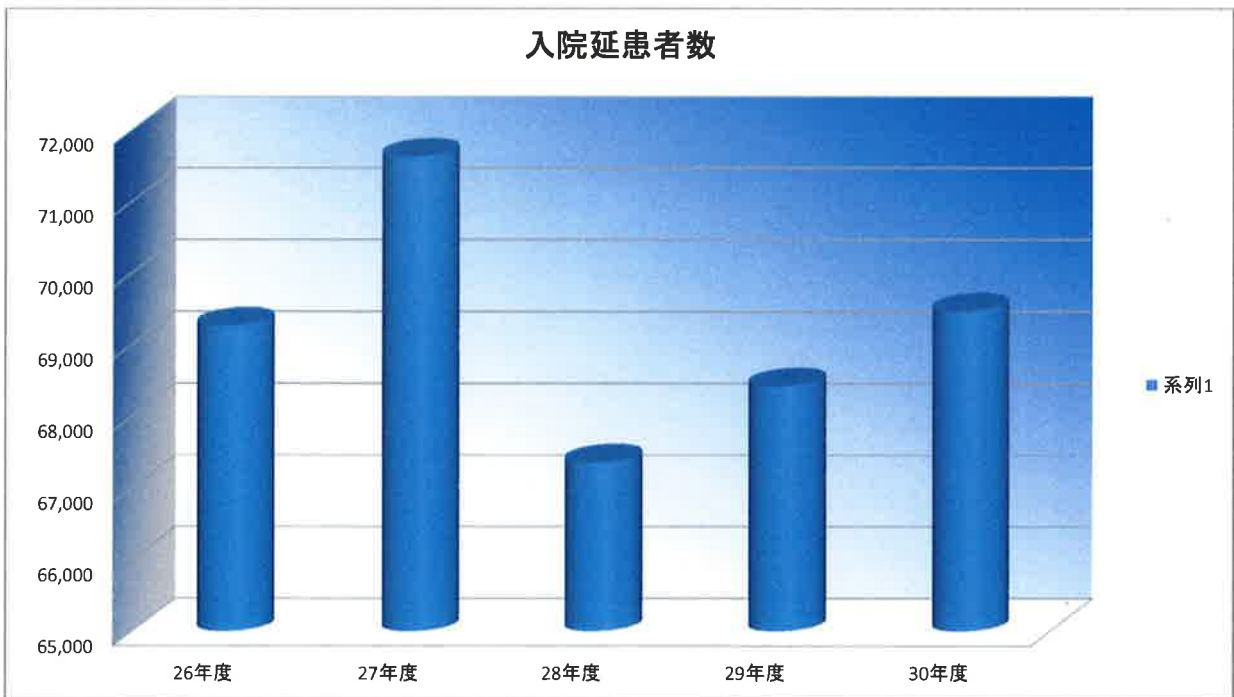
(単位:人)

外来	26年度	27年度	28年度	29年度	30年度
	PT	4,380	4,664	4,788	4,112
OT	1,155	1,347	1,344	1,201	1,171
ST	516	411	332	308	335
合計	6,051	6,422	6,464	5,621	5,753



(単位:人)

入院	26年度	27年度	28年度	29年度	30年度
	69,263	71,617	67,359	68,422	69,468



3-9.在宅療養部門

訪問看護件数

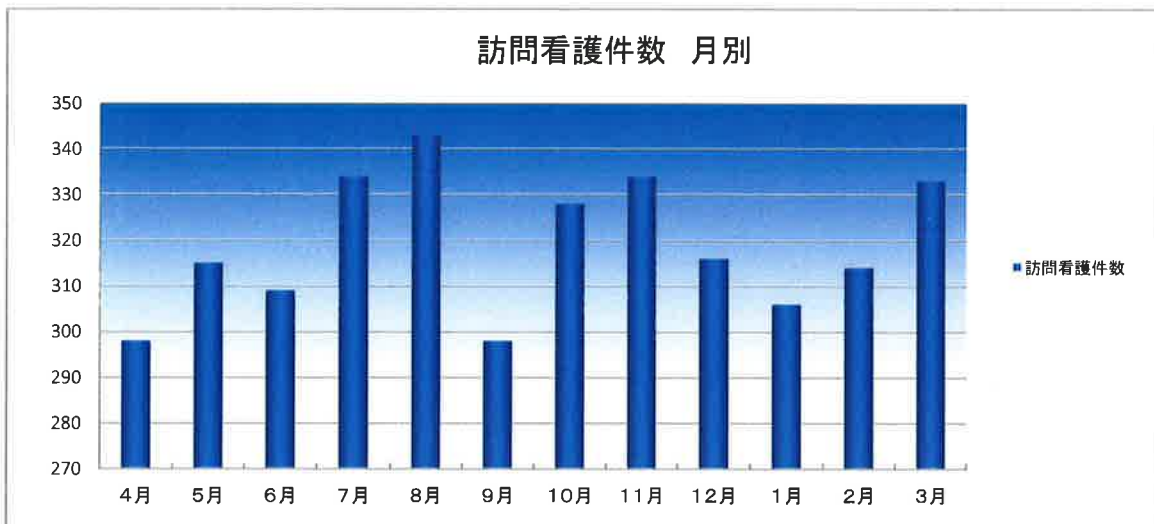
(単位：件)

	4月	5月	6月	7月	8月	9月	10月	11月	12月	1月	2月	3月	合計
訪問看護件数	298	315	309	334	343	298	328	334	316	306	314	333	3,828

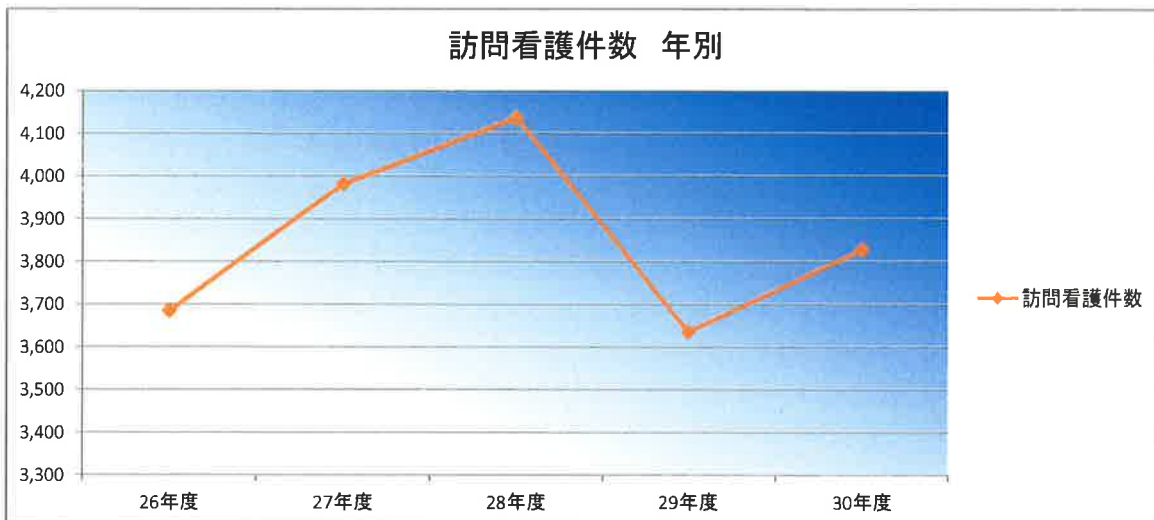
(単位：件)

年度	訪問看護件数
26年度	3,684
27年度	3,981
28年度	4,136
29年度	3,635
30年度	3,828

訪問看護件数 月別



訪問看護件数 年別



訪問リハビリテーション件数

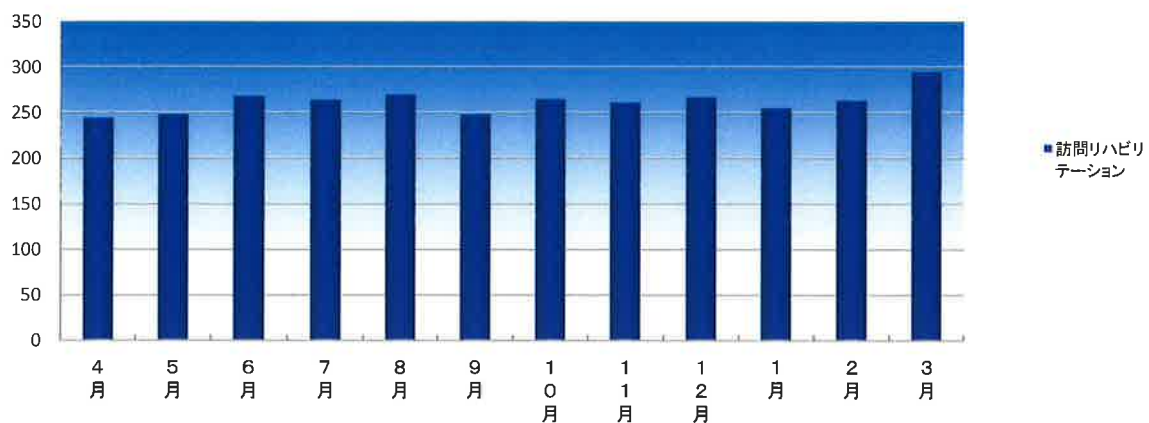
(単位：件)

	4月	5月	6月	7月	8月	9月	10月	11月	12月	1月	2月	3月	合計
訪問リハビリテーション	244	248	268	264	270	248	265	261	267	255	263	295	3,148

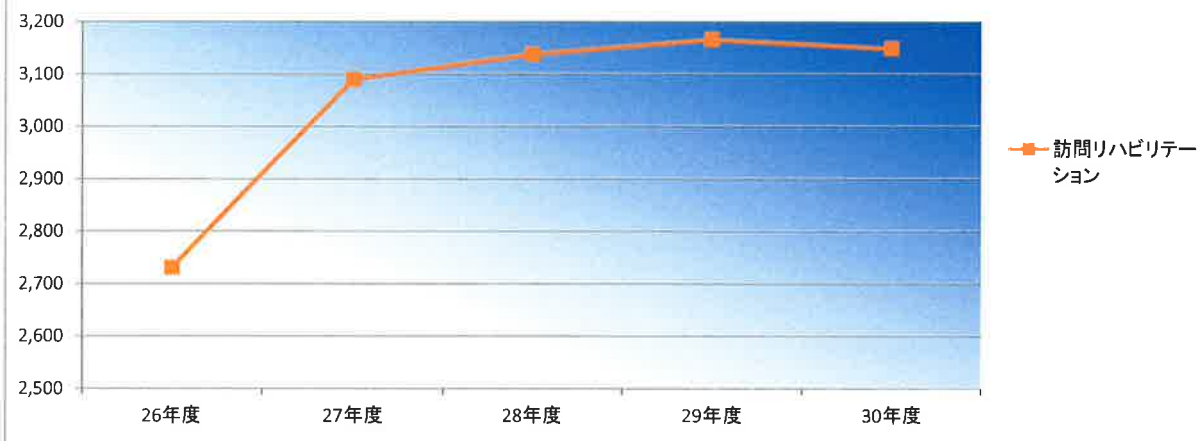
(単位：件)

年度	訪問リハビリテーション 件数
26年度	2,730
27年度	3,089
28年度	3,137
29年度	3,165
30年度	3,148

訪問リハビリテーション件数(月別)



訪問リハビリテーション件数(年別)

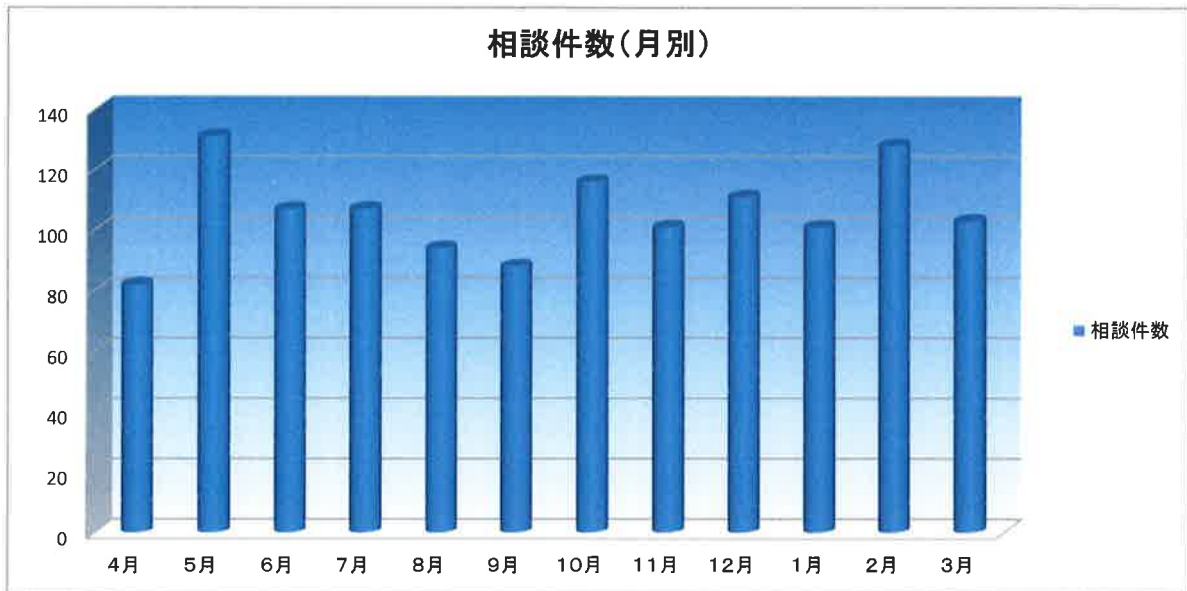


3-11.医療福祉対応状況

医療福祉相談件数

(単位：件)

	4月	5月	6月	7月	8月	9月	10月	11月	12月	1月	2月	3月	合計
相談件数	82	131	107	107	94	88	116	101	111	101	128	103	1,269
合計	82	131	107	107	94	88	116	101	111	101	128	103	1,269

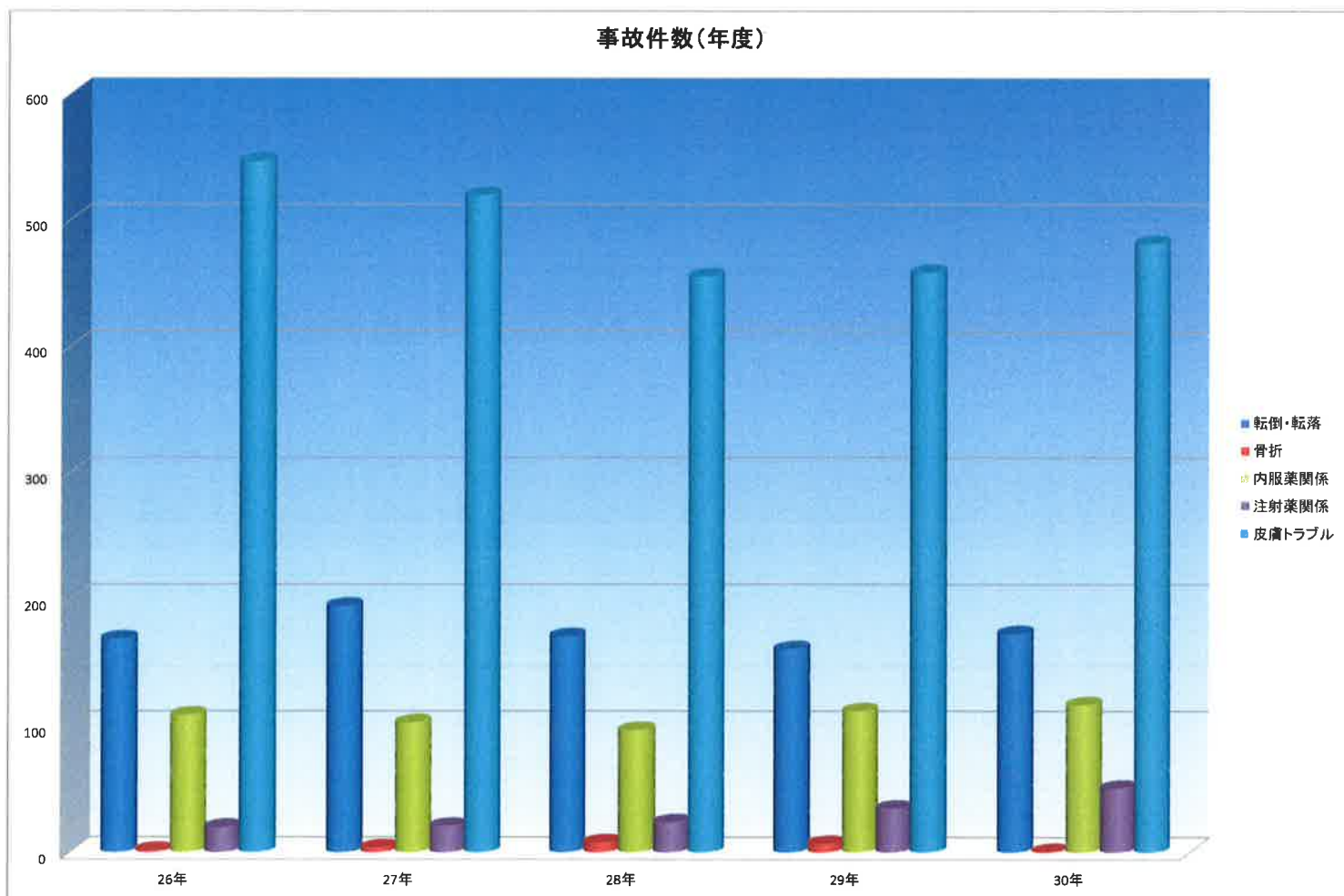


3-12.患者の安全

年度別事故件数

(単位：件)

	26年	27年	28年	29年	30年
転倒・転落	169	195	171	161	173
骨折	2	4	8	7	1
内服薬関係	109	103	97	112	117
注射薬関係	20	21	24	35	51
皮膚トラブル	546	519	455	458	481
計	846	842	755	773	823



H29年度

褥瘡防止委員会

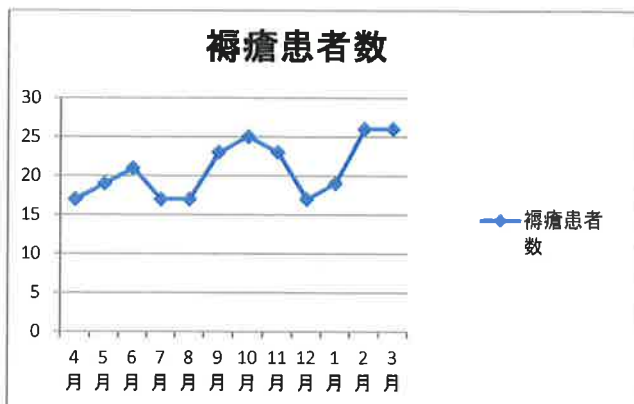
病棟	4月	5月	6月	7月	8月	9月	10月	11月	12月	1月	2月	3月
新規入院患者数	41	62	59	58	54	51	56	69	57	59	51	48
入院延べ人数	10917	11298	10979	11582	11618	11326	11608	11640	11932	11739	10907	12141
褥瘡患者数	17	19	21	17	17	23	25	23	17	19	26	26
発生者数	3	2	2	2	1	4	2	2	3	3	3	3
発生率	0.49	0.2	0.2	0.36	0.08	0.7	0.39	0.4	0.49	0.4	0.23	0.7

H30年度

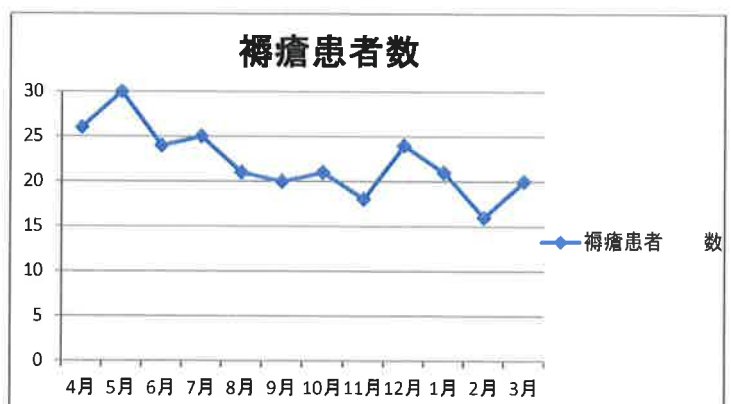
褥瘡防止委員会

病棟	4月	5月	6月	7月	8月	9月	10月	11月	12月	1月	2月	3月
新規入院患者数	47	46	66	60	59	50	68	61	59	50	56	58
入院延べ人数	11488	11456	11229	11693	11577	11334	11802	11574	11935	11748	10582	11737
褥瘡患者数	26	30	24	25	21	20	21	18	24	21	16	20
発生者数	3	2	0	3	2	3	4	4	3	3	2	7
推定褥瘡発生率	1.8	0.52	0	0.68	0.46	0.69	0.9	1.8	0.67	0.69	0.45	1.63

<H29年度>



<H30年度>



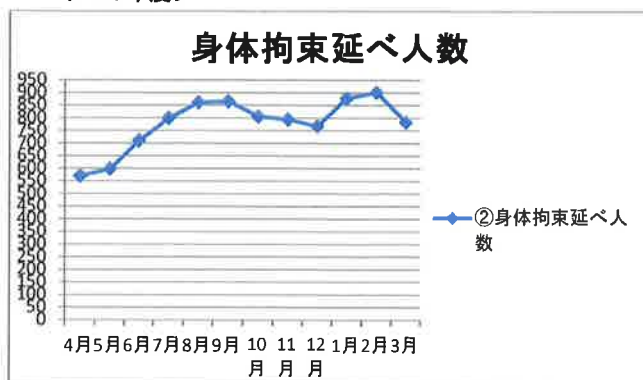
平成 29 年度 身体拘束 年間集計

	4月	5月	6月	7月	8月	9月	10月	11月	12月	1月	2月	3月	計
①入院患者延べ人数	10917	11298	10979	11582	11618	11326	11608	11640	11932	11739	10907	12141	137687
②身体拘束延べ人数	571	598	710	799	861	866	806	794	768	879	902	783	9337
抑制帯	30	31	30	55	66	102	81	79	90	89	71	51	775
ミトン	493	518	596	643	725	718	661	569	585	688	691	611	7496
安全ベルト	0	0	0	0	0	0	0	0	0	0	0	0	0
ベッド柵	48	51	84	101	70	46	64	146	93	102	140	121	1066
その他	0	0	0	0	0	0	0	0	0	0	0	0	0
拘束率②/①%	5.2%	5.3%	6.5%	6.9%	7.4%	7.6%	6.9%	6.8%	6.4%	7.5%	8.3%	6.4%	6.8%
③身体拘束人数	22	21	26	23	30	30	32	30	23	27	32	32	328
身体拘束継続者数	15	19	20	21	21	24	21	21	18	25	28	16	249
④身体拘束解除者数	7	2	6	2	9	6	11	9	5	2	4	16	79
解除率④/③%	31.8%	9.5%	23.1%	8.7%	30.0%	20.0%	34.4%	30.0%	21.7%	7.4%	12.5%	50.0%	24.1%
新規身体拘束者	3	8	6	5	7	9	10	8	5	9	6	4	80
新入院	1	7	5	3	4	4	9	4	5	7	4	3	56
既入院	2	1	1	2	3	5	1	4	0	2	2	1	24
抑制帯	0	0	0	0	1	3	1	2	0	1	1	0	9
ミトン	4	8	6	3	6	9	11	6	5	9	11	4	82
安全ベルト	0	0	0	0	0	0	0	0	0	0	0	0	0
ベッド柵	0	1	1	1	0	6	2	1	0	1	0	0	13
その他	0	0	0	0	0	0	0	0	0	0	0	0	0

平成 30 年度 身体拘束 年間集計

	4月	5月	6月	7月	8月	9月	10月	11月	12月	1月	2月	3月	計
①入院患者延べ人数	11488	11456	11229	11693	11577	11334	11802	11574	11935	11748	10582	11737	138155
②身体拘束延べ人数	578	697	662	569	545	662	572	427	516	482	381	416	6507
抑制帯	18	68	90	78	62	60	62	46	33	46	31	31	625
ミトン	485	573	567	491	438	522	471	365	471	436	350	385	5554
安全ベルト	0	0	0	0	0	0	0	0	0	0	0	0	0
ベッド柵	75	56	5	0	45	80	39	18	12	0	0	0	328
その他	0	0	0	0	0	0	0	0	0	0	0	0	0
拘束率②/①%	5.0%	6.1%	5.9%	4.9%	4.7%	5.8%	4.8%	3.7%	4.3%	4.1%	3.6%	3.5%	4.7%
③身体拘束人数	17	29	24	21	25	24	17	18	21	18	21	17	252
身体拘束継続者数	12	18	21	13	23	17	14	15	16	16	12	13	190
④身体拘束解除者数	5	11	3	8	2	7	3	3	5	2	9	4	62
解除率④/③%	29.4%	37.9%	12.5%	38.1%	8.0%	29.2%	17.6%	16.7%	23.8%	11.1%	42.9%	23.5%	24.6%
新規身体拘束者	9	12	4	4	13	3	0	5	6	2	6	6	70
新入院	5	6	4	2	10	3	0	4	3	0	4	4	45
既入院	4	6	0	2	3	0	0	1	3	2	2	2	25
抑制帯	1	4	0	0	0	0	0	0	1	1	1	0	8
ミトン	8	12	4	4	11	3	0	5	5	2	6	6	66
安全ベルト	0	0	0	0	0	0	0	0	0	0	0	0	0
ベッド柵	1	0	0	0	3	0	0	0	1	0	0	0	5
その他	0	0	0	0	0	0	0	0	0	0	0	0	0

<H29年度>



<H30年度>



平成29年度年間 転倒転落評価分類集計

		4月	5月	6月	7月	8月	9月	10月	11月	12月	1月	2月	3月	合計	
転倒・転落	インシデント	レベル0		3	2			1	1	1				8	
		レベル1	4	7	9	8	7	15	13	18	12	11	9	5	118
		レベル2	3	1	3	1	10	3	2	3	2			2	30
		レベル3a												1	1
	アクシデント	レベル3b	1	1			1			1	2		1		7
合計		8	12	14	9	18	19	16	23	16	11	10	8	164	
入院患者 延べ人数		10,917	11,298	10,979	11,582	11,618	11,326	11,608	11,640	11,932	11,739	10,907	12,141	137,687	
発生率		0.1%	0.1%	0.1%	0.1%	0.2%	0.2%	0.1%	0.2%	0.1%	0.1%	0.1%	0.1%	0.1%	

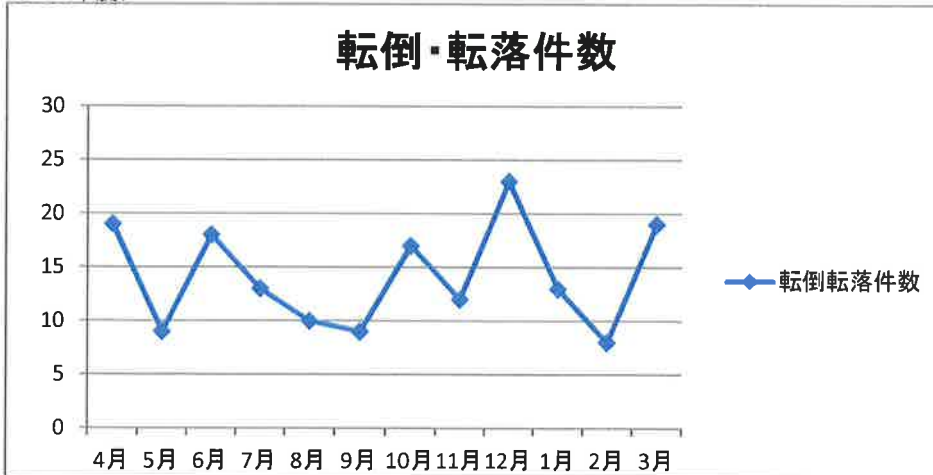
平成30年度年間 転倒転落評価分類集計

		4月	5月	6月	7月	8月	9月	10月	11月	12月	1月	2月	3月	合計	
転倒・転落	インシデント	レベル0		1	3	1	1	2	2	1	4	1	1	9	26
		レベル1	12	8	11	9	9	2	14	10	15	11	7	7	115
		レベル2	7		4	3		2	1	1	3	1		3	25
		レベル3a						2			1				3
	アクシデント	レベル3b						1							1
合計		19	9	18	13	10	9	17	12	23	13	8	19	170	
入院患者 延べ人数		11,488	11,456	11,229	11,693	11,577	11,334	11,802	11,574	11,935	11,748	10,582	11,737	138,155	
発生率		0.2%	0.1%	0.2%	0.1%	0.1%	0.1%	0.1%	0.1%	0.2%	0.1%	0.1%	0.2%	0.1%	

<H29年度>



<H30年度>

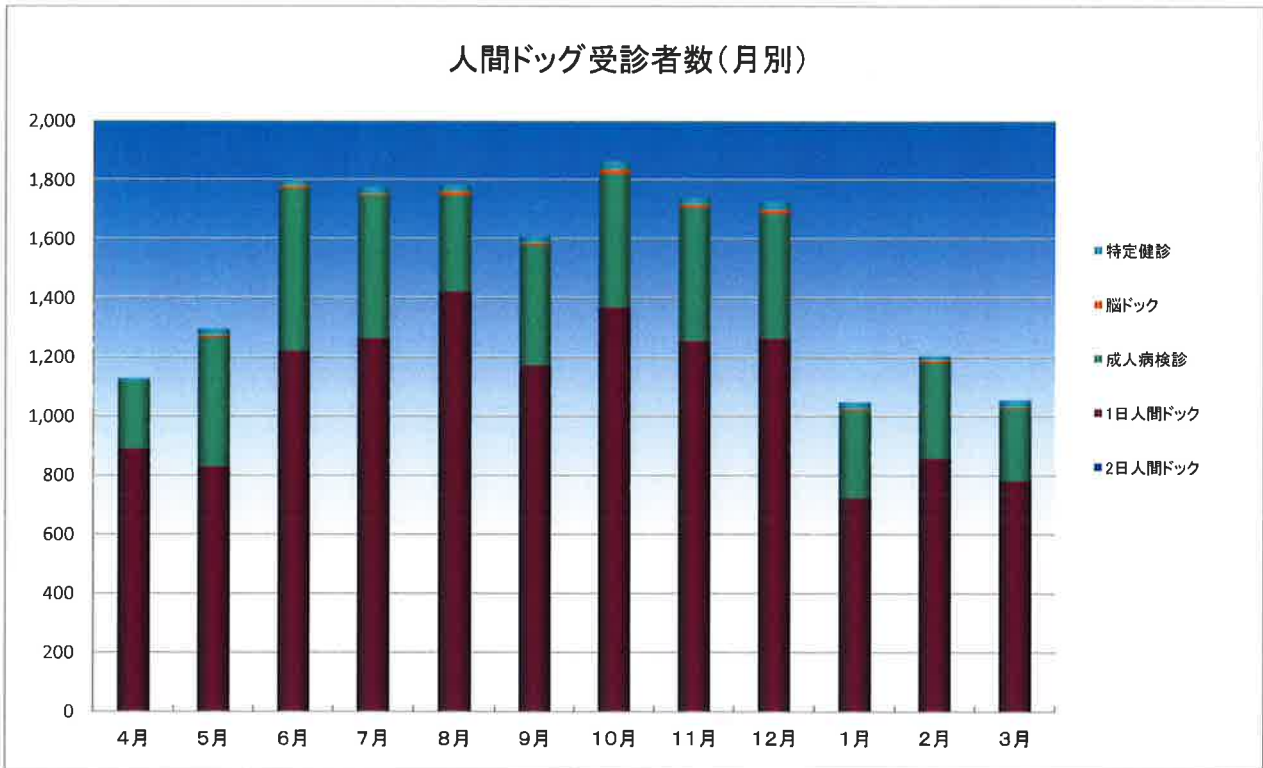


3-13.その他

人間ドック受診者数（月別）

（単位：件）

	4月	5月	6月	7月	8月	9月	10月	11月	12月	1月	2月	3月	合計
2日人間ドック	0	0	2	1	3	3	3	3	2	0	3	2	22
1日人間ドック	889	829	1,219	1,262	1,419	1,169	1,365	1,251	1,260	722	853	779	13,017
成人病検診	228	438	550	483	327	409	454	454	425	297	326	247	4,638
脳ドック	1	6	8	6	13	6	14	10	13	6	7	3	93
特定健診	8	21	18	25	21	22	28	21	28	22	14	23	251
その他健診	1	17	29	28	25	16	13	17	26	16	12	12	212
職員健診	0	0	0	0	0	0	0	0	0	171	0	378	549
合計	1127	1311	1826	1805	1808	1625	1877	1756	1754	1234	1215	1444	18,782

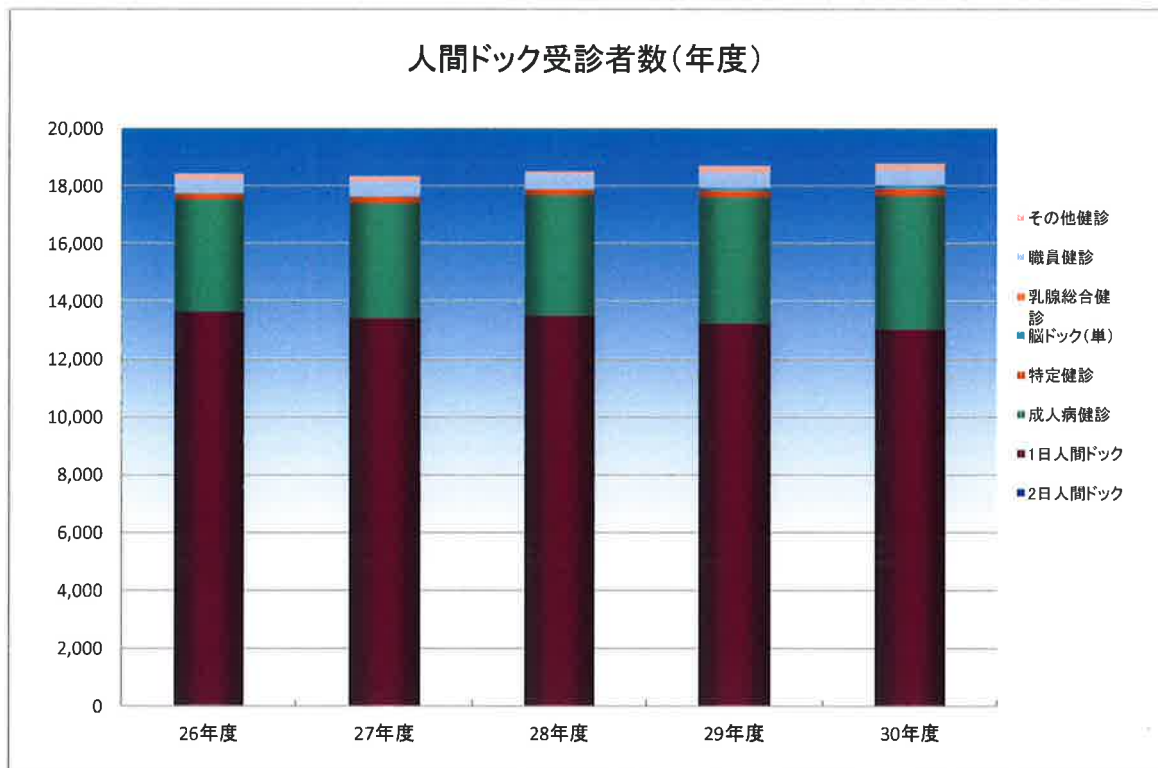


人間ドック受診者数（年度）

（単位：件）

	26年度	27年度	28年度	29年度	30年度
2日人間ドック	37	29	32	21	22
1日人間ドック	13,614	13,387	13,471	13,212	13,017
成人病健診	3,899	3,995	4,186	4,394	4,638
特定健診	194	219	203	223	251
脳ドック（単）	0	0	0	81	93
乳腺総合健診	0	0	0	0	0
職員健診	484	525	532	553	549
その他健診	202	176	81	218	212
合計	18,430	18,331	18,505	18,702	18,782

人間ドック受診者数（年度）

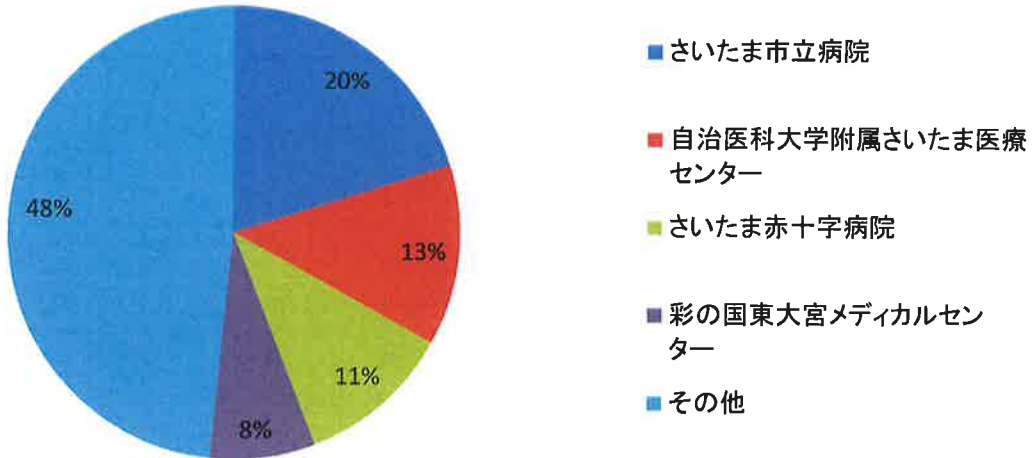


外来紹介状持参者（おもな紹介元）

(件)

医療機関名称	27年度
さいたま市立病院	138
自治医科大学附属さいたま医療センター	88
さいたま赤十字病院	76
彩の国東大宮メディカルセンター	51
その他	331
全体数	684

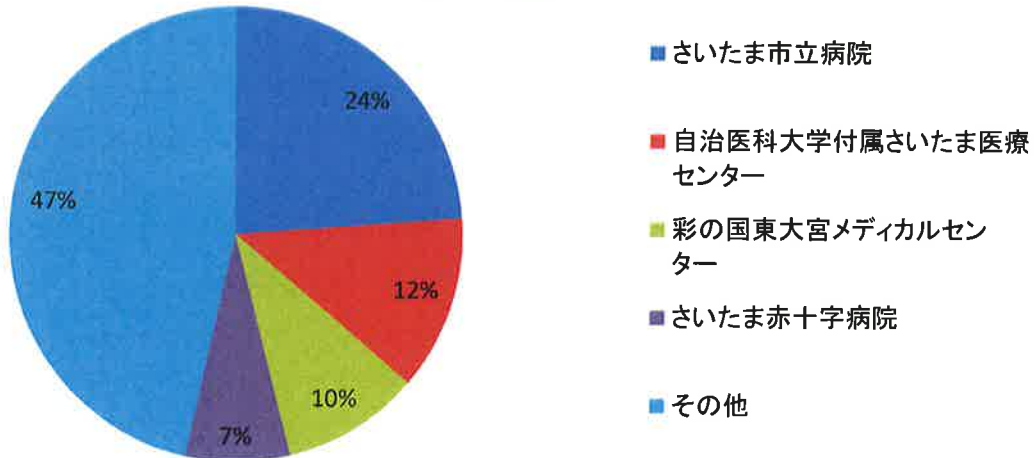
27年度



(件)

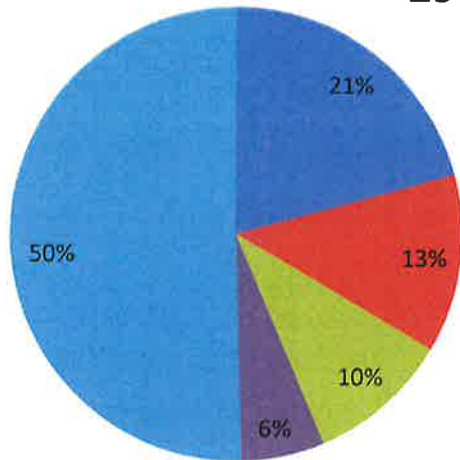
医療機関名称	28年度
さいたま市立病院	138
自治医科大学附属さいたま医療センター	72
彩の国東大宮メディカルセンター	57
さいたま赤十字病院	43
その他	269
全体数	579

28年度



医療機関名称	29年度
さいたま市立病院	134
彩の国東大宮メディカルセンター	82
自治医科大学附属埼玉医療センター	66
さいたま赤十字病院	38
その他	326
全体数	646

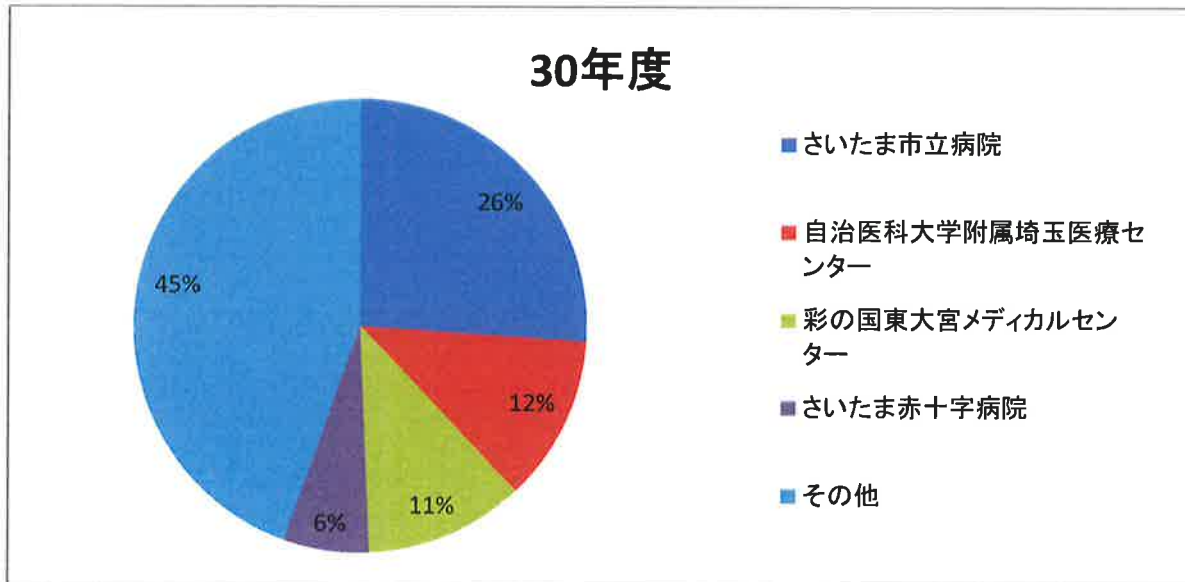
29年度



- さいたま市立病院
- 彩の国東大宮メディカルセンター
- 自治医科大学附属埼玉医療センター
- さいたま赤十字病院
- その他



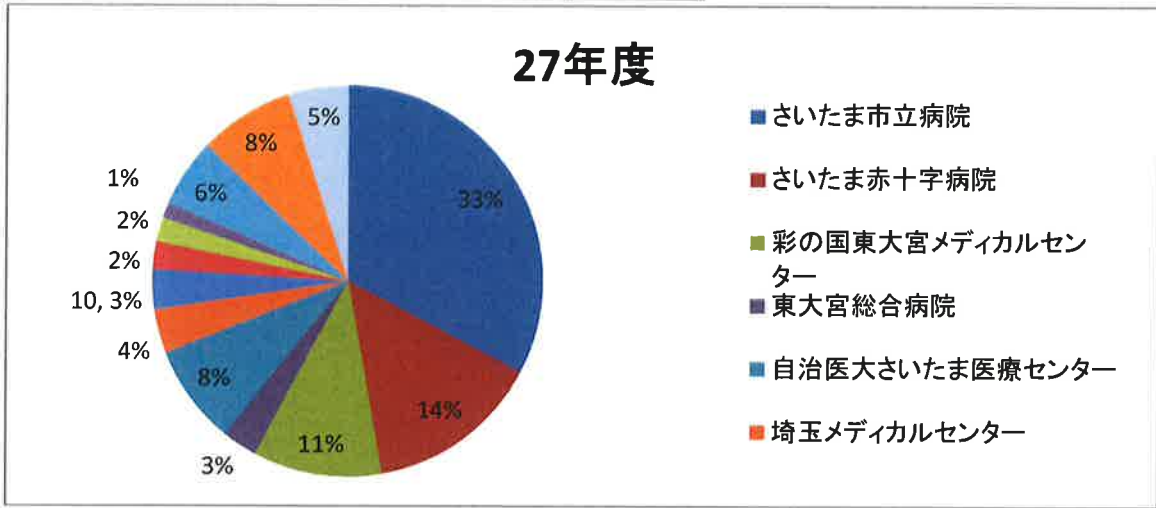
(件)	
医療機関名称	30年度
さいたま市立病院	176
自治医科大学附属埼玉医療センター	80
彩の国東大宮メディカルセンター	77
さいたま赤十字病院	41
その他	301
全体数	675



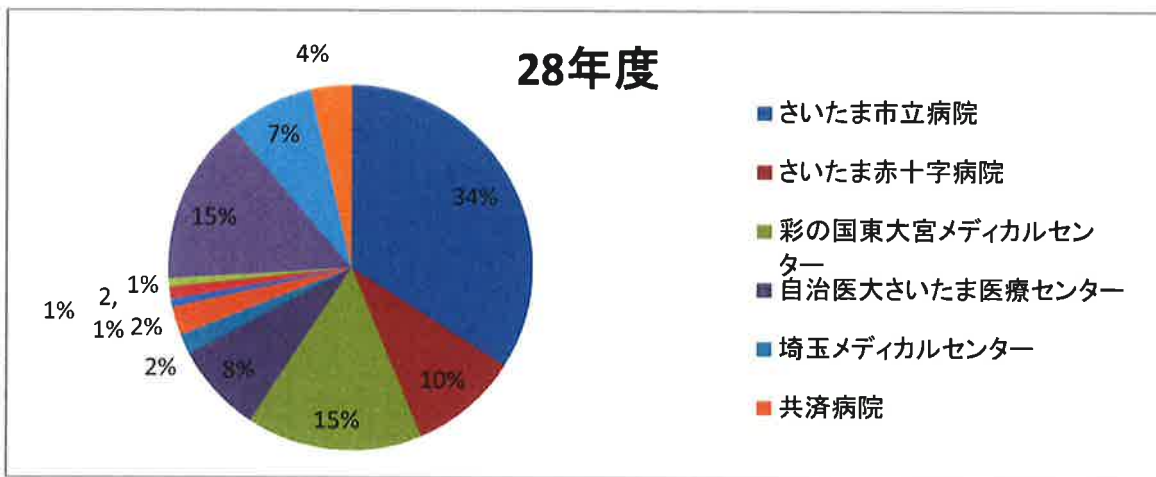
急性期病院との連携状況（27.28.29.30年度）

(件)

医療機関名称	27年度
さいたま市立病院	99
さいたま赤十字病院	44
彩の国東大宮メディカルセンター	32
東大宮総合病院	9
自治医大さいたま医療センター	25
埼玉メディカルセンター	11
共済病院	10
三愛病院	7
さいたま北部医療センター	6
さいたま市民医療センター	4
その他さいたま市内	17
さいたま市以外(県内)	24
埼玉県外	15
合計	303



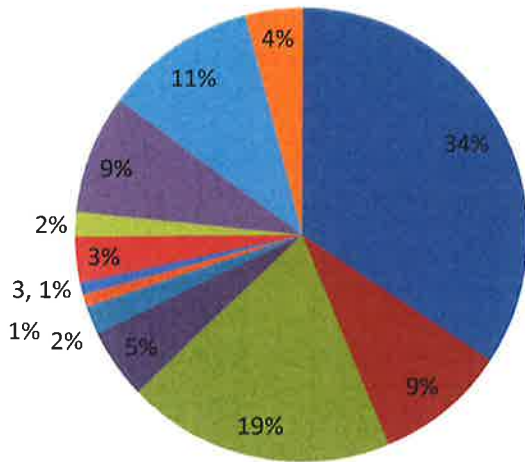
医療機関名称	28年度
さいたま市立病院	94
さいたま赤十字病院	27
彩の国東大宮メディカルセンター	43
自治医大さいたま医療センター	22
埼玉メディカルセンター	5
共済病院	7
三愛病院	2
さいたま北部医療センター	3
さいたま市民医療センター	2
その他さいたま市内	41
さいたま市以外(県内)	21
埼玉県外	10
合計	277



(件)

医療機関名称	29年度
さいたま市立病院	117
さいたま赤十字病院	32
彩の国東大宮メディカルセンター	65
自治医大さいたま医療センター	17
埼玉メディカルセンター	7
共済病院	3
三愛病院	3
さいたま北部医療センター	11
さいたま市民医療センター	6
その他さいたま市内	29
さいたま市以外(県内)	37
埼玉県外	14
合計	341

29年度

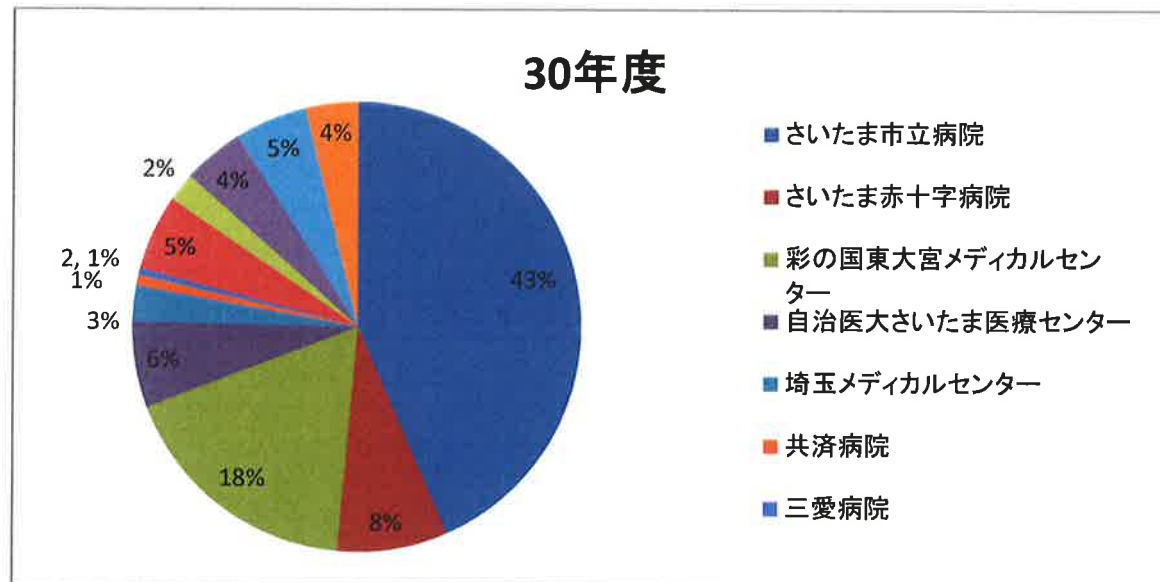


- さいたま市立病院
- さいたま赤十字病院
- 彩の国東大宮メディカルセンター
- 自治医大さいたま医療センター
- 埼玉メディカルセンター
- 共済病院
- 三愛病院



(件)

医療機関名称	30年度
さいたま市立病院	169
さいたま赤十字病院	31
彩の国東大宮メディカルセンター	69
自治医大さいたま医療センター	24
埼玉メディカルセンター	10
共済病院	3
三愛病院	2
さいたま北部医療センター	21
さいたま市民医療センター	8
その他さいたま市内	17
さいたま市以外(県内)	20
埼玉県外	15
合計	389

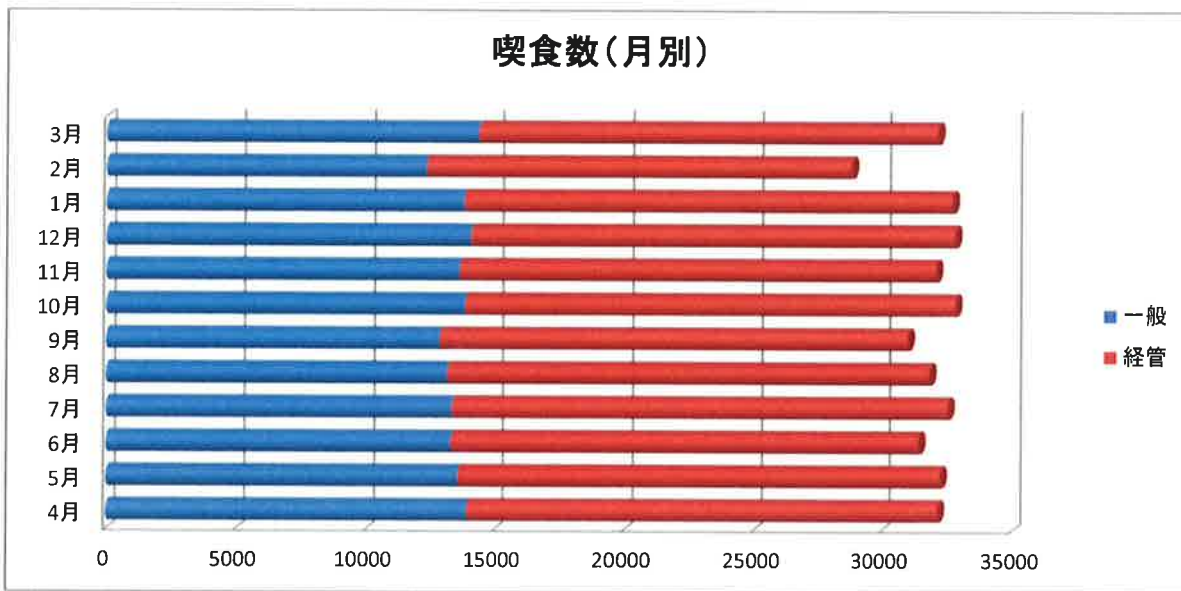


喫食数

(単位:食)

平成30年度	4月	5月	6月	7月	8月	9月	10月	11月	12月	1月	2月	3月	合計
一般	13929	13577	13299	13337	13156	12855	13855	13632	14079	13806	12335	14375	162,235
経管	18250	18706	18166	19230	18713	18183	18997	18480	18757	18923	16492	17795	220,692
経口													0
月計	32,179	32,283	31,465	32,567	31,869	31,038	32,852	32,112	32,836	32,729	28,827	32,170	382,927

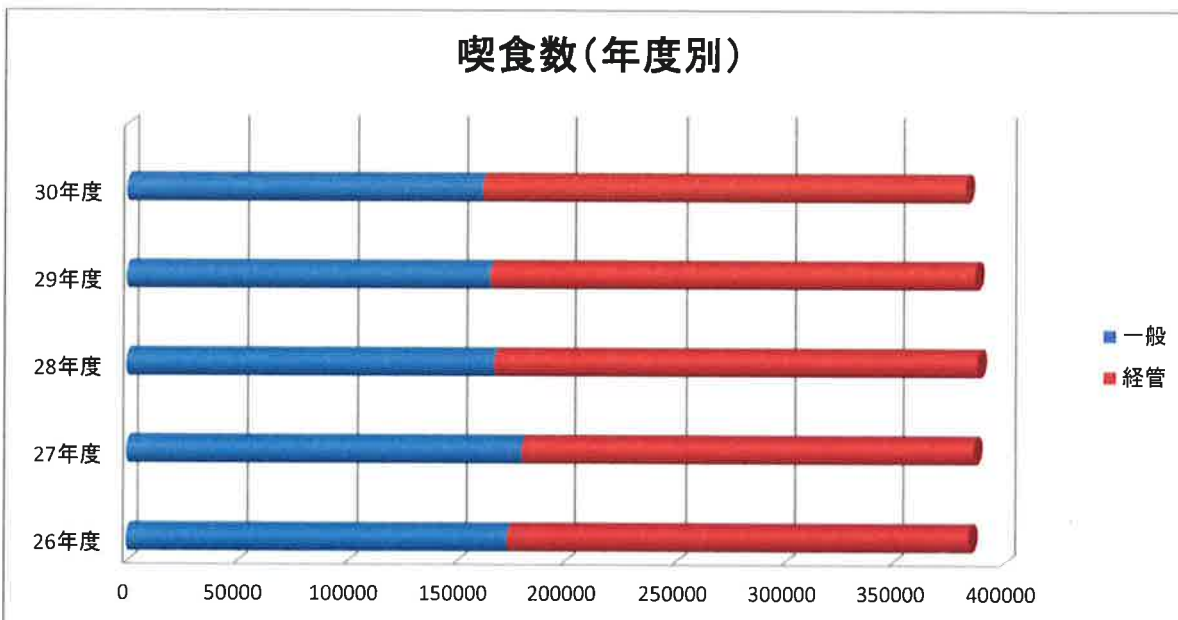
喫食数(月別)



(単位:食)

	26年度	27年度	28年度	29年度	30年度
一般	173,904	180,634	167,776	165,896	162,235
経管	210,763	205,988	220,708	221,299	220,692
年計	384,667	386,622	388,484	387,195	382,927

喫食数(年度別)



喫食数

平成19年度	4月	5月	6月	7月	8月	9月	10月	11月	12月	1月	2月	3月	合計
一般	20,627	20,001	19,623	20,665	20,819	20,304	20,337	20,102	20,601	21,397	21,096	20,643	246,215
経管	11,676	12,256	12,758	13,000	12,448	12,178	12,729	12,452	12,078	12,158	11,155	12,139	147,027
経口													0
月計	32,303	32,257	32,381	33,665	33,267	32,482	33,066	32,554	32,679	33,555	32,251	32,782	393,242

平成20年度	4月	5月	6月	7月	8月	9月	10月	11月	12月	1月	2月	3月	合計
一般	19,852	20,471	19,311	19,683	19,512	18,256	18,574	18,031	19,551	19,495	17,859	19,745	230,340
経管	12,355	12,601	11,950	14,008	14,553	13,961	15,105	14,663	15,039	15,086	13,653	15,456	168,430
経口													0
月計	32,207	33,072	31,261	33,691	34,065	32,217	33,679	32,694	34,590	34,581	31,512	35,201	398,770

平成21年度	4月	5月	6月	7月	8月	9月	10月	11月	12月	1月	2月	3月	合計
一般	18,582	18,324	17,750	18,053	17,816	16,894	17,280	16,464	16,730	17,093	16,155	17,938	209,079
経管	15,461	16,383	15,950	16,836	17,006	16,442	17,176	16,610	17,321	17,635	15,628	17,090	199,538
経口													0
月計	34,043	34,707	33,700	34,889	34,822	33,336	34,456	33,074	34,051	34,728	31,783	35,028	408,617

平成22年度	4月	5月	6月	7月	8月	9月	10月	11月	12月	1月	2月	3月	合計
一般	16,795	16,771	16,690	17,914	17,782	17,596	17,721	16,681	16,655	16,957	15,468	17,153	204,183
経管	16,932	17,793	16,968	17,550	17,416	16,562	17,144	16,527	17,173	17,023	15,376	17,148	203,612
経口													0
月計	33,727	34,564	33,658	35,464	35,198	34,158	34,865	33,208	33,828	33,980	30,844	34,301	407,795

平成23年度	4月	5月	6月	7月	8月	9月	10月	11月	12月	1月	2月	3月	合計
一般	16,416	16,617	15,928	16,374	16,349	15,605	16,169	15,521	16,481	16,248	15,662	16,677	194,047
経管	16,912	17,355	16,653	17,049	17,235	16,932	17,499	16,923	17,415	17,270	16,608	17,964	205,815
経口													0
月計	33,328	33,972	32,581	33,423	33,584	32,537	33,668	32,444	33,896	33,518	32,270	34,641	399,862

平成24年度	4月	5月	6月	7月	8月	9月	10月	11月	12月	1月	2月	3月	合計
一般	16,227	16,503	15,255	15,729	15,834	15,337	16,176	15,737	15,864	15,383	15,062	16,323	189,430
経管	17,049	17,392	16,808	17,557	17,646	17,052	17,173	17,161	17,634	17,226	15,568	17,387	205,653
経口													0
月計	33,276	33,895	32,063	33,286	33,480	32,389	33,349	32,898	33,498	32,609	30,630	33,710	395,083

平成25年度	4月	5月	6月	7月	8月	9月	10月	11月	12月	1月	2月	3月	合計
一般	15,963	16,066	15,230	15,355	14,788	14,140	14,799	14,002	14,470	15,090	14,468	16,139	180,510
経管	16,627	17,296	16,814	17,652	17,522	16,831	17,402	16,470	17,569	17,170	15,944	17,741	205,038
経口													0
月計	32,590	33,362	32,044	33,007	32,310	30,971	32,201	30,472	32,039	32,260	30,412	33,880	385,548

平成26年度	4月	5月	6月	7月	8月	9月	10月	11月	12月	1月	2月	3月	合計
一般	15,291	15,752	14,946	15,024	14,487	14,143	14,561	13,552	14,633	14,423	12,789	14,303	173,904
経管	17,060	17,776	17,396	18,024	18,387	17,678	18,067	17,276	18,165	17,825	15,750	17,359	210,763
経口													0
月計	32,351	33,528	32,342	33,048	32,874	31,821	32,628	30,828	32,798	32,248	28,539	31,662	384,667

平成27年度	4月	5月	6月	7月	8月	9月	10月	11月	12月	1月	2月	3月	合計
一般	14,361	14,872	14,854	14,764	14,667	14,462	15,694	15,114	16,138	15,624	14,427	15,657	180,634
経管	16,814	17,243	16,499	17,301	17,358	16,662	17,390	16,909	17,750	17,400	16,559	18,103	205,988
経口													0
月計	31,175	32,115	31,353	32,065	32,025	31,124	33,084	32,023	33,888	33,024	30,986	33,760	386,622

平成28年度	4月	5月	6月	7月	8月	9月	10月	11月	12月	1月	2月	3月	合計
一般	15,432	15,941	14,276	14,199	14,533	13,555	13,893	13,145	13,204	13,654	12,249	13,695	167,776
経管	17,689	18,185	17,922	18,858	18,231	18,168	18,988	18,500	19,382	19,247	17,167	18,371	220,708
経口													0
月計	33,121	34,126	32,198	33,057	32,764	31,723	32,881	31,645	32,586	32,901	29,416	32,066	388,484

平成29年度	4月	5月	6月	7月	8月	9月	10月	11月	12月	1月	2月	3月	合計
一般	13,006	12,925	12,387	13,335	13,846	13,900	14,001	14,535	15,036	14,525	13,315	15,085	165,896
経管	17,868	18,304	18,082	18,717	18,768	18,193	18,563	17,795	18,810	19,112	17,733	19,354	221,299
経口													0
月計	30,874	31,229	30,469	32,052	32,614	32,093	32,564	32,330	33,846	33,637	31,048	34,439	387,195

5.職員の状況

職種別・部門別職員数

(単位：人)

区分	常勤	非常勤	臨時職員	合計
医師	16	32	—	48
歯科医師	2	1	—	3
看護部責任者	1	1	—	2
正看護師	95	19	—	114
准看護師	15	5	—	20
介護職	90	5	—	95
看護・介護助手	0	21	—	21
薬剤師	6	1	—	7
診療放射線技師	9	0	—	9
臨床検査技師	5	3	—	8
管理栄養士	5	1	—	6
理学療法士	24	1	—	25
作業療法士	19	2	—	21
言語聴覚士	5	1	—	6
歯科衛生士	4	0	—	4
医療ソーシャルワーカー	6	1	—	7
リハビリ助手	1	1	—	2
事務職員（運転手含む）	62	13	—	75
高看学生	7	0	—	7
准看学生	10	0	—	10
運転士	7	0	—	7
※休職者含む				0
合計	389	108	0	497

認定医師数

(単位：人)

名称	常勤	非常勤
整形外科専門医		
皮膚科専門医		
麻酔科専門医		
放射線科専門医	1	1
眼科専門医		
産婦人科専門医		
耳鼻咽喉科専門医		
泌尿器科専門医		
形成外科専門医		
病理専門医		
内科専門医	1	
外科専門医	2	
糖尿病専門医	1	1
肝臓専門医		
感染症専門医		
救急科専門医		
血液専門医		
循環器専門医	1	
呼吸器専門医		
消化器病専門医	2	
腎臓専門医		
小児科専門医		
口腔外科専門医		
内分泌代謝科専門医		
消化器外科専門医	1	
超音波専門医		
細胞診専門医		
透析専門医		
脳神経外科専門医		
リハビリテーション科専門医		1
老年病専門医		
心臓血管外科専門医		
呼吸器外科専門医		
消化器内視鏡専門医	4	
小児外科専門医		
神経内科専門医		
リウマチ専門医		
歯周病専門医		
乳腺専門医		
臨床遺伝専門医		
漢方専門医		
レーザー専門医		
気管支鏡専門医		
歯科麻酔専門医		
小児歯科専門医		
アレルギー専門医		
核医学専門医		
気管食道科専門医		
合計	13	3

※重複計上は不可。

入退職者数

(単位：人)

	入職人数		退職人数	
		うちパート		うちパート
医師	7	4	4	0
歯科医師	1	0	0	0
正看護師	10	3	15	6
准看護師	2	1	9	1
看護介護補助	8	1	8	0
薬剤師	1	0	0	0
管理栄養士	0	0	0	0
理学療法士	3	0	1	0
作業療法士	3	0	0	0
言語聴覚士	0	0	0	0
歯科衛生士	2	0	3	0
リハビリ助手	0	0	0	0
診療放射線技師	0	0	0	0
臨床検査技師	0	0	0	0
ケアマネージャー	1	0	1	0
医療ソーシャルワーカー	0	0	1	0
事務	9	2	7	1
栄養士	0	0	0	0
保健師	2	1	2	0
准看生	6	0	0	0
運転士	1	0	0	0
薬剤師補助			1	1
計	56	12	52	9

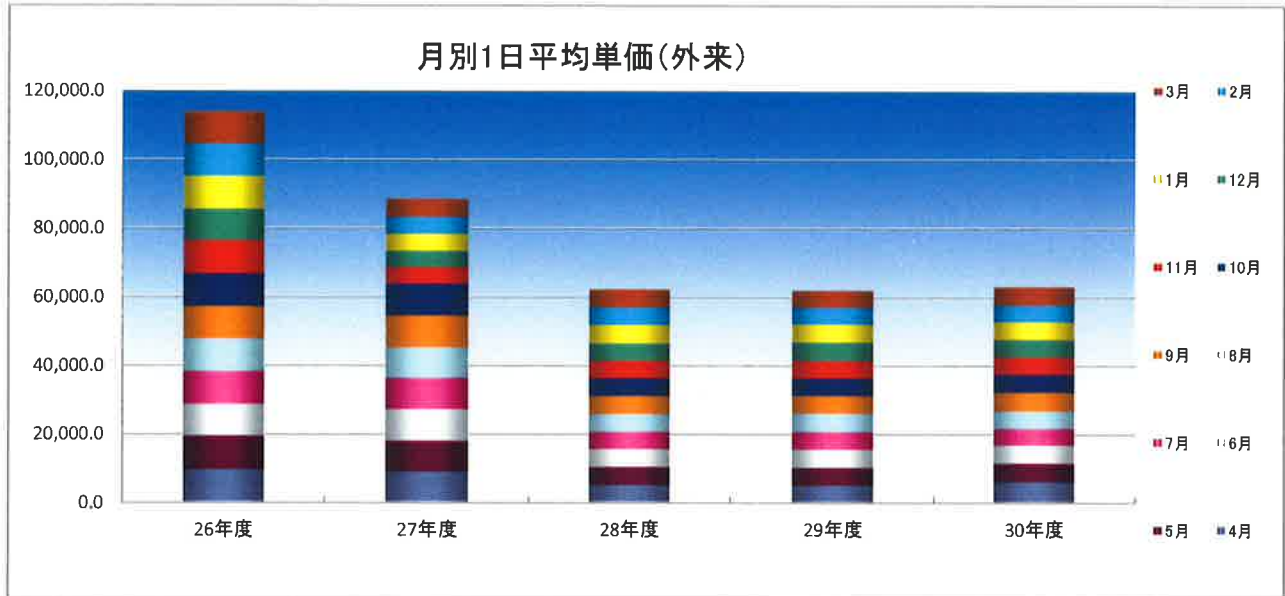
6.経理の状況

月別1日平均単価(医科)

1. 外来

(単位：円)

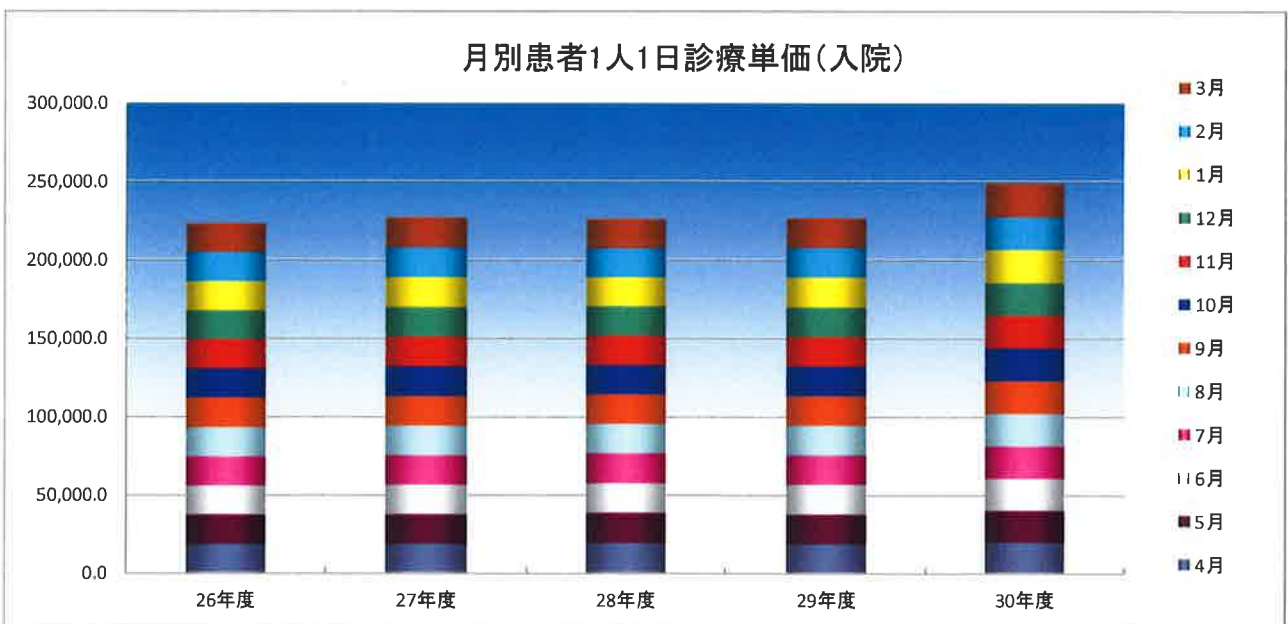
年度	4月	5月	6月	7月	8月	9月	10月	11月	12月	1月	2月	3月	平均
26年度	9,717.0	9,705.0	9,261.0	9,529.0	9,533.0	9,450.0	9,578.0	9,724.0	9,066.0	9,525.0	9,470.0	9,365.0	9,493.6
27年度	9,005.0	8,895.0	9,260.0	9,094.0	8,961.0	9,258.0	9,368.0	4,798.0	4,753.0	4,883.0	5,082.0	5,210.0	7,380.6
28年度	5,211.0	5,124.0	5,244.0	5,088.0	5,102.0	5,230.0	5,268.0	5,150.0	4,973.0	5,368.0	5,165.0	5,182.0	5,175.4
29年度	5,071.0	5,060.0	5,384.0	5,120.0	5,307.0	5,183.0	5,147.0	5,041.0	5,480.0	5,103.0	4,992.0	5,003.0	5,157.6
30年度	6,119.0	5,302.0	5,352.0	4,891.0	5,106.0	5,413.0	5,213.0	5,206.0	5,044.0	5,058.0	4,951.0	5,312.0	5,247.3



2. 入院

(単位：円)

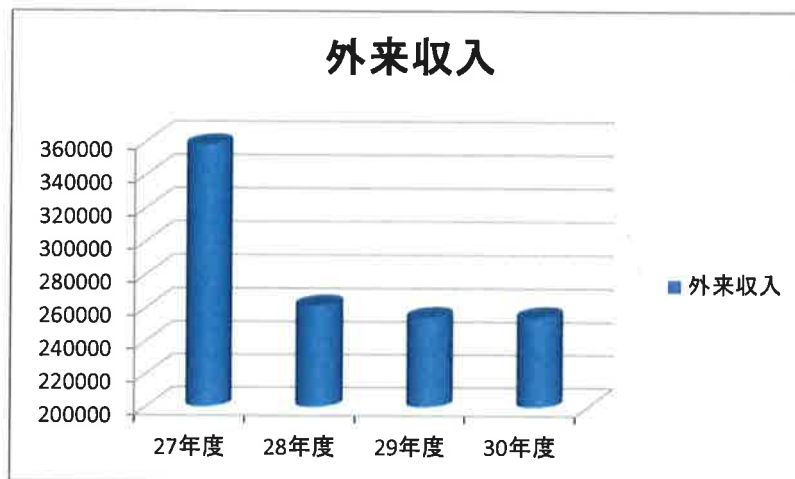
年度	4月	5月	6月	7月	8月	9月	10月	11月	12月	1月	2月	3月	平均
26年度	18,616.0	18,583.0	18,497.0	18,630.0	18,603.0	18,683.0	18,751.0	18,518.0	18,596.0	18,520.0	18,600.0	18,523.0	18,593.3
27年度	18,818.0	18,667.0	18,806.0	18,778.0	18,842.0	18,800.0	19,073.0	18,905.0	19,013.0	18,867.0	19,247.0	19,187.0	18,916.9
28年度	19,270.0	19,220.0	18,997.0	18,927.0	18,818.0	18,704.0	18,800.0	18,788.0	18,676.0	18,462.0	18,666.0	18,782.0	18,842.5
29年度	18,732.0	18,798.0	18,952.0	18,817.0	18,908.0	18,795.0	18,750.0	18,973.0	18,945.0	18,895.0	19,090.0	19,051.0	18,892.2
30年度	19,772.0	20,191.0	20,444.0	20,678.0	20,811.0	20,651.0	20,942.0	20,914.0	20,922.0	21,004.0	21,196.0	21,283.0	20,734.0



(1) 外来収入

	27年度	前年比	28年度	前年比	29年度	前年比	30年度	前年比
外来収入	357,894	85.5%	261,622	73.1%	254,502	97.3%	254,698	100.1%

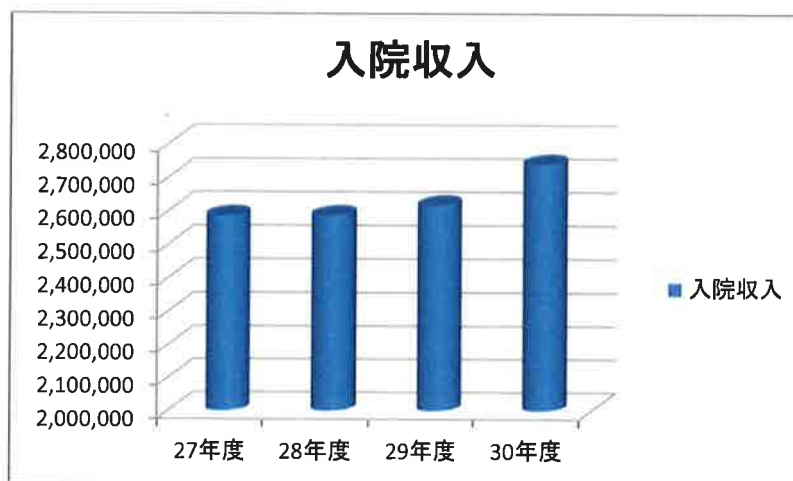
(単位:千円)



(2) 入院収入

	27年度	前年比	28年度	前年比	29年度	前年比	30年度	前年比
入院収入	2,585,491	101.4%	2,586,395	100.1%	2,616,386	101.2%	2,739,738	104.7%

(単位:千円)



(3) 人間ドック収入

	27年度	前年比	28年度	前年比	29年度	前年比	30年度	前年比
人間ドック収入	737,570	98.7%	744,230	100.9%	740,510	99.5%	738,061	99.7%

(単位:千円)

